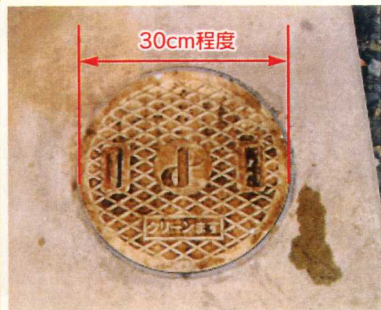


クリーン柵の清掃について

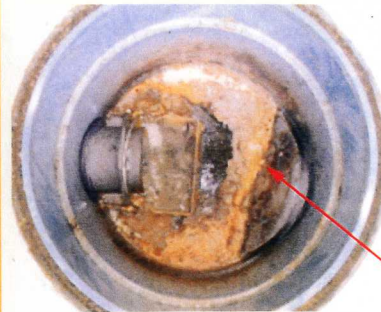
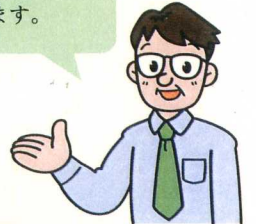
我が家の排水管を詰まらせない為に...



台所からの排水は屋外に図のような30cm程度のクリーン柵があります。掃除をしてもらうのがこの柵です。



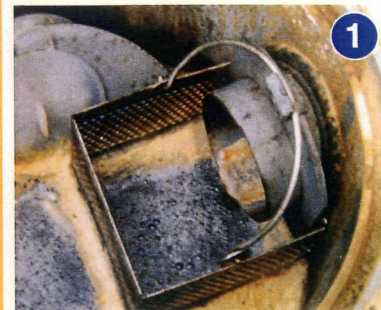
柵の中で水を切ってから、厚めに敷いた新聞紙の上にかこの汚物を捨てます。それから柵の中の油をひしゃく等で取り除きます。



勇気を持って、この蓋を開けてみてください。悪臭と白く固まった油とご対面できるはずですよ。これをそのままにしておくと、この油が堆積し、管が詰まってしまうので、定期的にお掃除をしなければなりません。



この白いものが油の固まりです。



写真のように、柵の中に脱着式のかごが付いています。このかごの中に調理くず等が、たまっていますので、これを外します。



最後に、取り除いた油等を新聞紙で包んで、可燃物として、処理します。取り外したかごを元の位置に取り付けて、蓋を閉めてクリーン柵の清掃は終わりです。



← 清掃完了!!



*クリーン柵の掃除は家庭により差はありますが、週1回から10日に1回を目安に行うようにしてください。クリーン柵の掃除をしないと、油が管に付着し、流れが悪くなり、やがては管が詰まってしまう場合があります。そうなった場合、管の掃除をしなければならず、その費用は自己負担となります。そうなる前に、掃除を行う事が、皆さんの不要な支出を抑え、設備の耐用年数を延ばす事にもつながります。定期的な掃除をきちんと行い、皆さんの設備を大切に使いましょう。

問い合わせ先

武雄市役所 下水道課 Tel 0954-23-9118