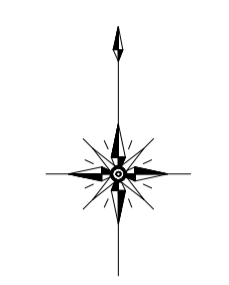
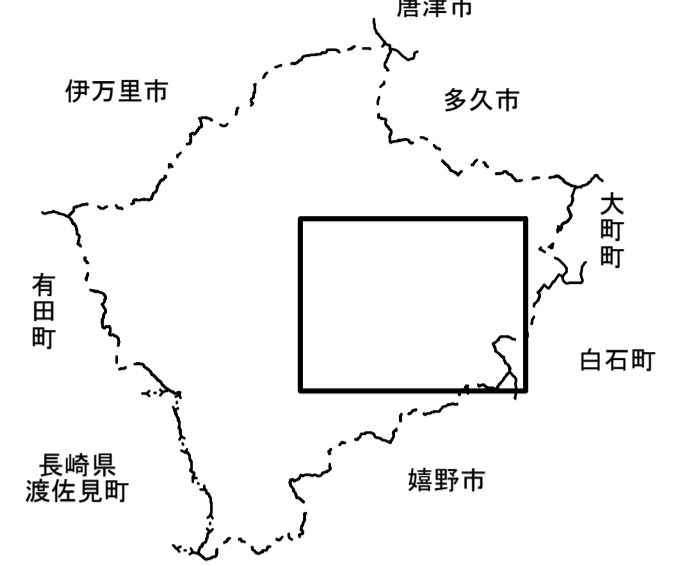
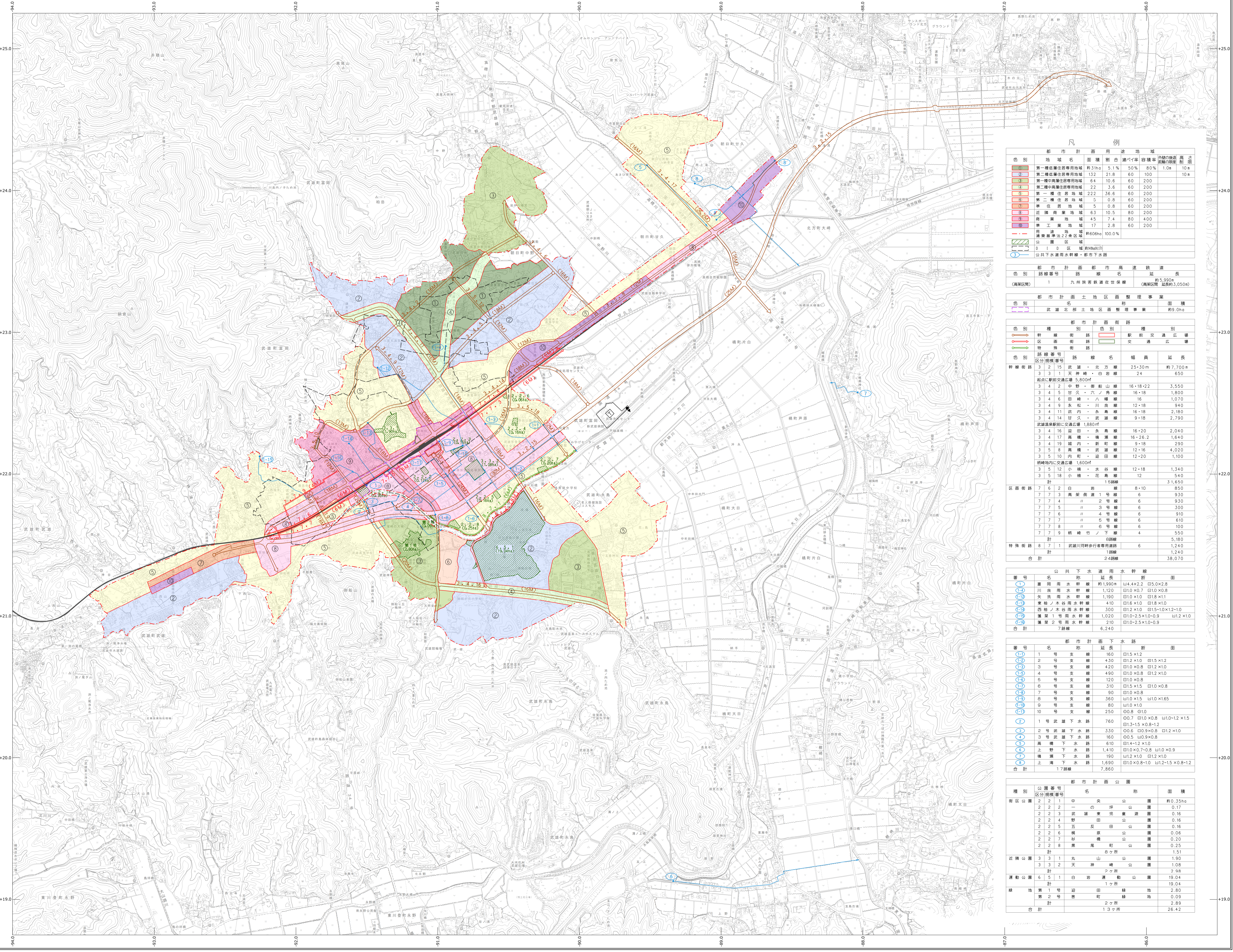


武雄市都市計画総括図

1:10,000

平成三十三年三月作成

朝日航洋株式会社調製



凡例

色別	地域名	面積	割合	建ぺ率	容積率	外壁の高さ	高さ制限
①	第一種低層住居専用地域	約31ha	5.1%	50%	80%	1.0m	10m
②	第二種低層住居専用地域	132	21.8	60	100		
③	第一種中高層住居専用地域	64	10.6	60	200		
④	第二種中高層住居専用地域	22	3.6	60	200		
⑤	第一種商業地域	222	36.5	60	200		
⑥	第二種商業地域	2	0.3	60	200		
⑦	準住居地域	5	0.8	60	200		
⑧	近隣商業地域	63	10.5	80	200		
⑨	商業地域	45	7.4	80	400		
⑩	工業地域	17	2.8	60	200		
⑪	建築基準法22条区域	約606ha	100.0%				

都市計画都市高速鉄道

色別	路線番号	路線名	延長
1	九州旅客鉄道在来線	約5,950m	
(高架区間)		(高架区間) 延長約3,050m	

都市計画土地区画整理事業

色別	区画番号	区画名	面積
1	武雄北町土地区画整理事業	約9.0ha	

都市計画街路

色別	種別	色別	種別
①	幹線街路	①	駅前交通広場
②	区画街路	②	交通広場
③	特殊街路		

幹線街路

色別	路線番号	路線名	幅員	延長
3	3 1	武雄・北方線	25.30m	約7,700m
3	3 1	天神・白岩線	24	650
3	4 2	中野・御前山線	16.18x22	3,550
3	4 5	甘久・六ノ井線	16.18	1,800
3	4 6	田代・八幡線	16	1,030
3	4 9	永松・川島線	12.18	940
3	4 11	武内・水島線	16.18	2,180
3	4 14	甘久・武雄線	9.18	2,790
3	4 16	田代・水島線	16.20	2,040
3	4 17	高橋・徳富線	16.26x2	1,640
3	4 19	城内・新町線	9.18	290
3	5 8	高橋・武雄線	12.16	4,020
3	5 10	内町・田代線	12.20	1,100
3	5 12	小橋・水谷線	12.18	1,340
3	5 18	小橋・花島線	12	540
計				31,650

区画街路

色別	路線番号	路線名	幅員	延長
7	7 6 2	白岩・西線	8.10	850
7	7 3	高松南2号線	6	930
7	7 4	II 2号線	6	930
7	7 5	II 3号線	6	300
7	7 6	II 4号線	6	910
7	7 7	II 5号線	6	610
7	7 8	II 6号線	6	100
7	7 9	新橋竹ノ下線	4	550
計				5,180

特殊街路

色別	路線番号	路線名	幅員	延長
8	7 1	武雄川河野歩行者専用道路	6	1,240
計				1,240

合計

色別	延長
1	24路線
計	38,070

公共下水道雨水幹線

番号	名称	延長	断面
①	第一号雨水幹線	約1,990m	φ1,400x2.2 φ5,000x2.8
②	第二号雨水幹線	1,120	φ1,000x0.7 φ1,000x0.8
③	第三号雨水幹線	1,190	φ1,000x1.0 φ1,800x1.1
④	第四号雨水幹線	410	φ1,000x1.0 φ1,800x1.0
⑤	第五号雨水幹線	300	φ1,200x1.0 φ1,500x1.2-1.0
⑥	第六号雨水幹線	1,020	φ1,000x2.5x1.0-0.9 φ1,200x1.0
⑦	第七号雨水幹線	2,210	φ1,000x2.5x1.0-0.9
合計	7路線	6,240	

都市計画下水路

番号	名称	延長	断面
1	1号支線	160	φ1,500x1.2
2	2号支線	430	φ1,200x1.0 φ1,500x1.2
3	3号支線	420	φ1,000x0.8 φ1,200x1.0
4	4号支線	490	φ1,000x0.8 φ1,200x1.0
5	5号支線	120	φ1,000x0.8
6	6号支線	310	φ1,500x1.5 φ1,000x0.8
7	7号支線	90	φ1,000x0.8
8	8号支線	360	φ1,000x1.5 φ1,000x1.65
9	9号支線	80	φ1,000x1.0
10	10号支線	250	φ0.8 φ1.0
1	1号武雄下水路	760	φ0.7 φ1,000x0.8 φ1,000x1.2 φ1,300x0.8-1.2
2	2号武雄下水路	330	φ0.6 φ0.9x0.8 φ1,200x1.0
3	3号武雄下水路	160	φ0.5 φ0.9x0.8
4	高橋下水路	610	φ1,400x1.2 φ1.0
5	上野下水路	1,410	φ1,000x0.7-0.8 φ1,000x0.9
6	鳴瀬下水路	190	φ1,200x1.0 φ1,200x1.2
7	上瀬下水路	1,690	φ1,000x0.8-1.0 φ1,200x1.5 φ0.8-1.2
合計	17路線	7,860	

都市計画公園

種別	公園番号	公園名	面積
地区公園	2 2 1	中央公園	約0.35ha
	2 2 2	一の坪公園	0.17
	2 2 3	武雄東児童遊園	0.16
	2 2 4	野田公園	0.16
	2 2 5	五反田公園	0.16
	2 2 6	橋原公園	0.06
	2 2 7	杉橋公園	0.20
	2 2 8	黒尾町公園	0.25
計		8ヶ所	1.51
近隣公園	3 3 1	丸山公園	1.50
	3 3 2	天神公園	1.08
計		2ヶ所	2.58
運動公園	6 5 1	白岩運動公園	19.04
	計	1ヶ所	19.04
緑地	第1号	野田緑地	2.80
	第2号	町町緑地	0.09
	計	2ヶ所	2.89
合計		13ヶ所	26.42

