

| 都市計画道路 | | | |
|--------|------|----|--------|
| 色別 | 種別 | 色別 | 種別 |
| 赤 | 幹線道路 | 赤 | 駅前交通広場 |
| 黄 | 支線道路 | 黄 | 交通広場 |
| 緑 | 区画道路 | 緑 | 交通広場 |
| 青 | 特殊道路 | 青 | 交通広場 |

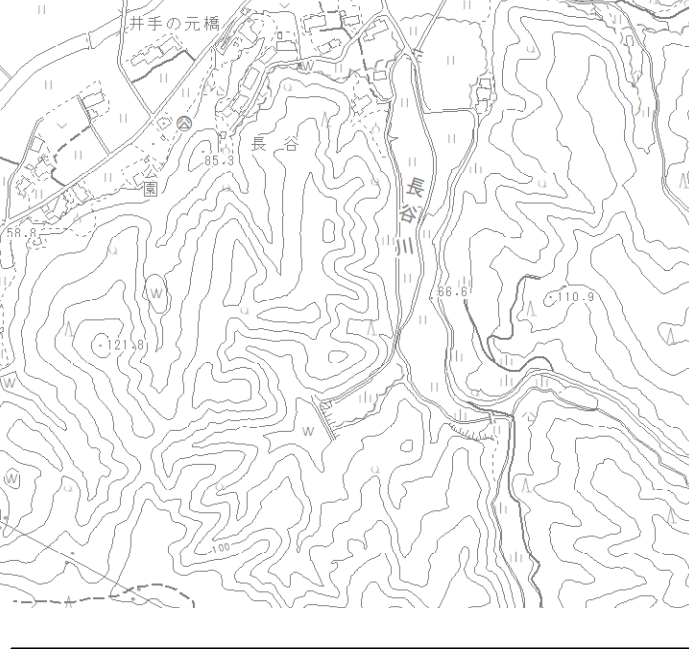
| 都市計画特別用途地区 | | | |
|------------|-----------------------|----|-----------------------|
| 色別 | 種別 | 色別 | 種別 |
| 赤 | 第一種低層住居専用地域(一低) | 赤 | 第一種低層住居専用地域(一低) |
| 黄 | 第二種低層住居専用地域(二低) | 黄 | 第二種低層住居専用地域(二低) |
| 緑 | 第一種中高層住居専用地域(一中) | 緑 | 第一種中高層住居専用地域(一中) |
| 青 | 第二種中高層住居専用地域(二中) | 青 | 第二種中高層住居専用地域(二中) |
| 紫 | 第一種住居地域(一住) | 紫 | 第一種住居地域(一住) |
| 赤 | 第二種住居地域(二住) | 赤 | 第二種住居地域(二住) |
| 黄 | 準住居地域(準住) | 黄 | 準住居地域(準住) |
| 緑 | 近隣商業地域(近商) | 緑 | 近隣商業地域(近商) |
| 青 | 商業地域(商業) | 青 | 商業地域(商業) |
| 紫 | 準工業地域(準工) | 紫 | 準工業地域(準工) |
| 赤 | 用途地域(用途) | 赤 | 用途地域(用途) |
| 黄 | 準防火地域(準防) | 黄 | 準防火地域(準防) |
| 緑 | 公園区域 | 緑 | 公園区域 |
| 青 | 火葬場 | 青 | 火葬場 |
| 紫 | D I D 区域(約187ha(R.2)) | 紫 | D I D 区域(約187ha(R.2)) |
| 赤 | 公共下水道雨水幹線・都市下水道 | 赤 | 公共下水道雨水幹線・都市下水道 |

| 都市計画特別用途地区 | | | |
|------------|-------------|---------|----|
| 色別 | 名称 | 面積 | 備考 |
| 赤 | 白岩運動公園地区 | 約20ha | |
| 黄 | 大規模集客施設敷地地区 | 約89.9ha | |

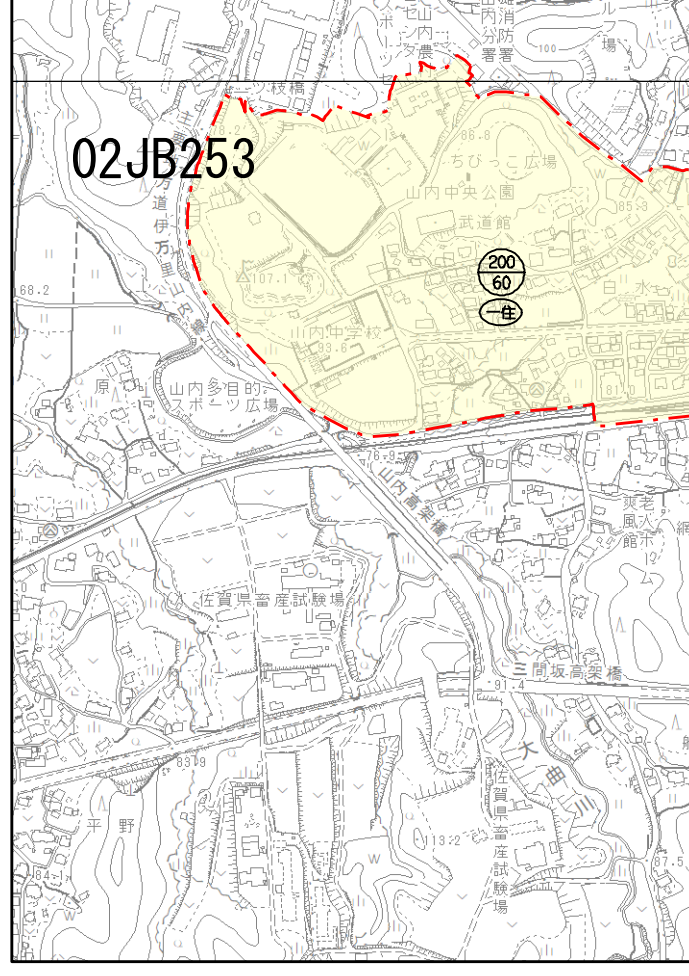
| 都市計画都市高速鉄道 | | | |
|------------|------|-----------|-----------------|
| 色別 | 路線番号 | 路線名 | 延長 |
| 赤 | 1 | 九州旅客鉄道在り線 | 約5,990m |
| 黄 | | (商業区画) | (商業区画)延長約3,050m |

| 都市計画用途地域 | | | |
|----------|-----------------------|--------|-------------------------------|
| 色別 | 地名(略称) | 面積 | 備考 |
| 赤 | 第一種低層住居専用地域(一低) | 約33ha | 50% 80% 1.0m |
| 黄 | 第二種低層住居専用地域(二低) | 103 | 60 100 1.0m |
| 緑 | 第一種中高層住居専用地域(一中) | 62 | 60 200 1.25 20m+1.25 10m+1.25 |
| 青 | 第二種中高層住居専用地域(二中) | 22 | 60 200 1.25 20m+1.25 10m+1.25 |
| 紫 | 第一種住居地域(一住) | 258 | 60 200 1.25 20m+1.25 - |
| 赤 | 第二種住居地域(二住) | 5 | 60 200 1.25 20m+1.25 - |
| 黄 | 準住居地域(準住) | 6 | 60 200 1.25 20m+1.25 - |
| 緑 | 近隣商業地域(近商) | 128 | 80 200 1.5 31m+2.5 - |
| 青 | 商業地域(商業) | 41 | 80 400 1.5 31m+2.5 - |
| 紫 | 準工業地域(準工) | 43 | 60 200 1.5 31m+2.5 - |
| 赤 | 用途地域(用途) | 約725ha | |
| 黄 | 準防火地域(準防) | 約65ha | |
| 緑 | 公園区域 | | |
| 青 | 火葬場 | | |
| 紫 | D I D 区域(約187ha(R.2)) | | |
| 赤 | 公共下水道雨水幹線・都市下水道 | | |

02JB261



02JB251



02JB263

02JB361

| 公共下水道雨水幹線 | | | |
|-----------|-----------|---------|---------------------------|
| 番号 | 名称 | 延長 | 断面 |
| ① | 富岡雨水幹線 | 約1,930m | □4.4~5.0×2.2~3.0 |
| ② | 蓮菜雨水幹線 | 890 | □4.0~5.0×2.3~3.1 |
| ③ | 東柚ノ木谷雨水幹線 | 170 | □1.2~1.5×1.2 □1.2~2.5×1.0 |
| ④ | 灰洗雨水幹線 | 1,130 | □1.3×1.6~1.8 |
| ⑤ | 4路線 | 4,120m | □1.0×1.0 □1.0~1.8×1.0~1.1 |
| 合計 | | | |

| 公共下水道雨水幹線 | | | |
|-----------|-----------|--------|------------------------------|
| 番号 | 名称 | 延長 | 断面 |
| ① | 1号雨水幹線 | 178m | □1.5×1.2 |
| ② | 2号雨水幹線 | 434 | □1.2~1.5×1.0~1.2 |
| ③ | 3号雨水幹線 | 436 | □1.0×0.8 □1.2 □1.2×1.0 |
| ④ | 4号雨水幹線 | 460 | □1.0×0.8 □1.2×1.0 |
| ⑤ | 5号雨水幹線 | 119 | □1.0×0.8 |
| ⑥ | 6号雨水幹線 | 312 | □1.0×0.8 |
| ⑦ | 7号雨水幹線 | 95 | □1.0×0.8 |
| ⑧ | 8号雨水幹線 | 352 | □1.0×1.4 □1.0×1.65 □1.0×1.65 |
| ⑨ | 9号雨水幹線 | 83 | □1.0×1.0 |
| ⑩ | 10号雨水幹線 | 287 | □1.0 |
| ⑪ | 川島雨水幹線 | 1,120 | □1.0×0.7 □1.0×0.8 |
| ⑫ | 東柚ノ木谷雨水幹線 | 261 | □0.2~1.8×1.0~1.45 |
| ⑬ | 西柚ノ木谷雨水幹線 | 327 | □0.85×0.85 □1.0~1.4×1.05~1.1 |
| ⑭ | 蓮菜雨水幹線 | 192 | □0.9~1.8×1.3~1.0 |
| 合計 | 14路線 | 4,657m | |

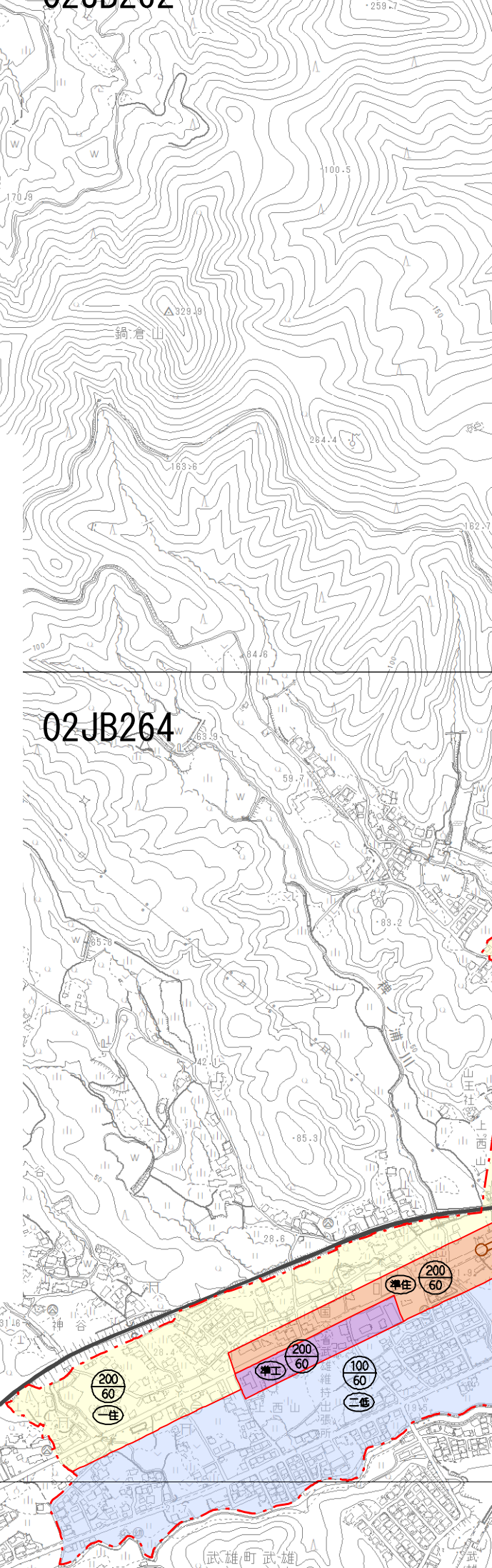
| 都市計画下水道 | | | |
|---------|---------|--------|-------------------------------|
| 番号 | 名称 | 延長 | 断面 |
| ① | 1号武蔵下水路 | 760m | ○0.7 □1.0×0.8 □1.0~1.2×1.5 |
| ② | 2号武蔵下水路 | 330 | □1.3~1.5×0.8~1.2 |
| ③ | 3号武蔵下水路 | 160 | □0.6 □0.9×0.8 □1.2×1.0 |
| ④ | 高橋下水路 | 610 | □0.5 □0.9×0.8 |
| ⑤ | 上下下水路 | 1,410 | □1.4~1.2×1.0 |
| ⑥ | 鳴瀬下水路 | 190 | □1.0×0.7~0.8 □1.0×0.9 |
| ⑦ | 上滝下水路 | 1,690 | □1.2×1.0 □1.2×1.0 |
| ⑧ | 7路線 | 5,190m | □1.0×0.8~1.0 □1.2~1.5×0.8~1.2 |
| 合計 | | | |

02JB363

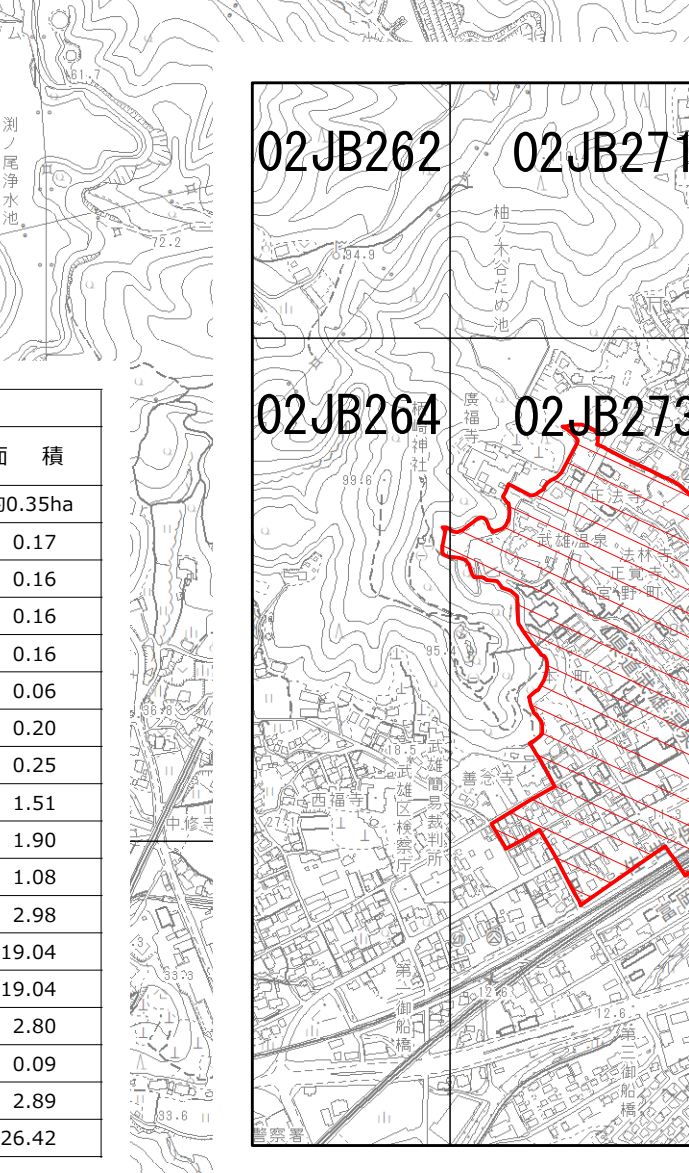
| 都市計画公園 | | | |
|--------|-------|----------|---------|
| 種別 | 公園番号 | 名称 | 面積 |
| 街区公園 | 2 2 1 | 中央公園 | 約0.35ha |
| | 2 2 2 | 一の坪公園 | 0.17 |
| | 2 2 3 | 武蔵東岸児童遊園 | 0.16 |
| | 2 2 4 | 野田公園 | 0.16 |
| | 2 2 5 | 五反田公園 | 0.16 |
| | 2 2 6 | 杉原公園 | 0.06 |
| | 2 2 7 | 杉橋公園 | 0.20 |
| | 2 2 8 | 黒尾町公園 | 0.25 |
| 近隣公園 | 計 | 8ヶ所 | 1.51 |
| | 3 3 1 | 丸山公園 | 1.90 |
| | 3 3 2 | 天神公園 | 1.08 |
| | 計 | 2ヶ所 | 2.98 |
| 運動公園 | 6 5 1 | 白岩運動公園 | 19.04 |
| | 計 | 1ヶ所 | 19.04 |
| 緑地 | 第1号 | 畑田緑地 | 2.80 |
| | 第2号 | 野田緑地 | 0.09 |
| | 計 | 2ヶ所 | 2.89 |
| 合計 | | 13ヶ所 | 26.42 |

02JB364

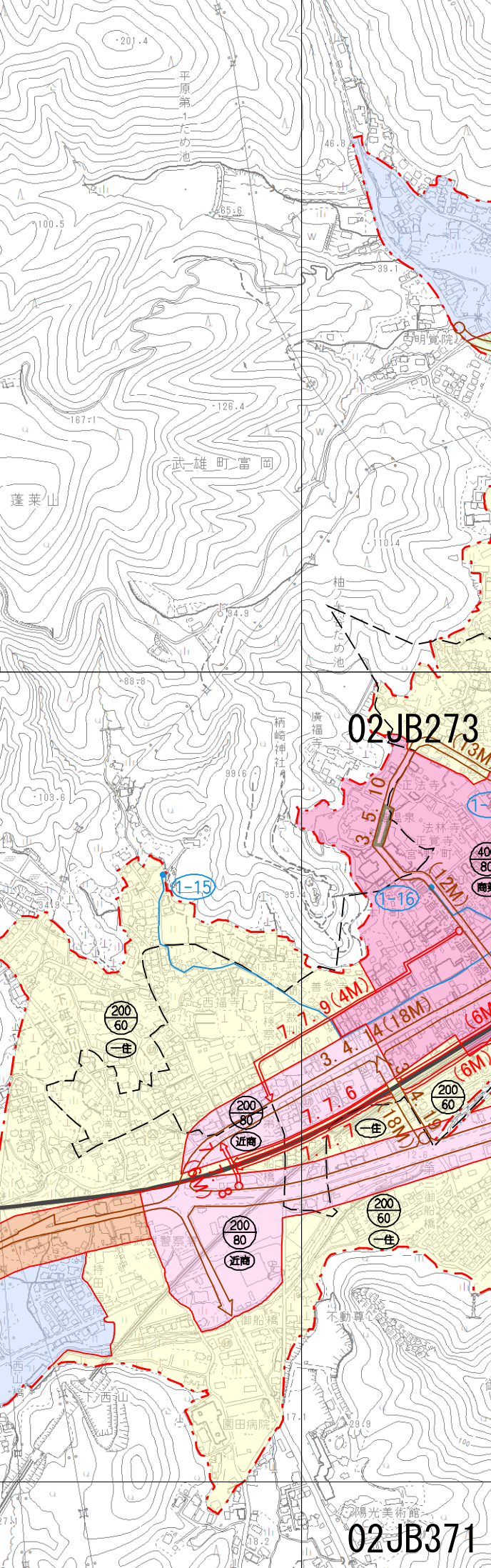
02JB262



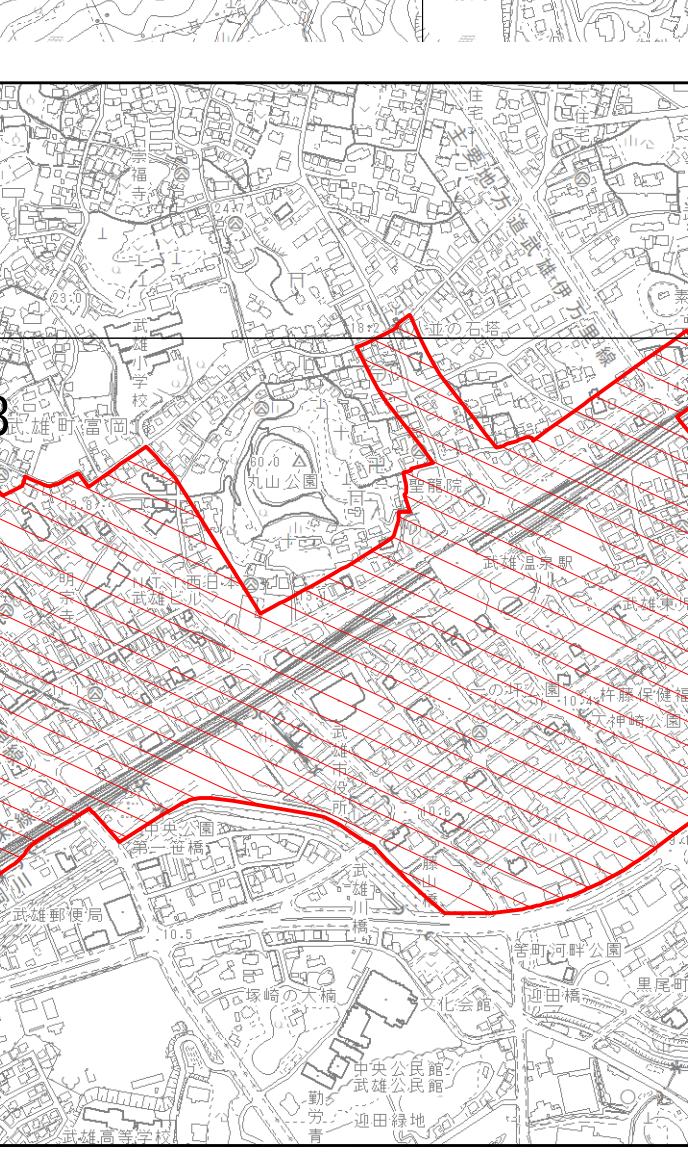
02JB362



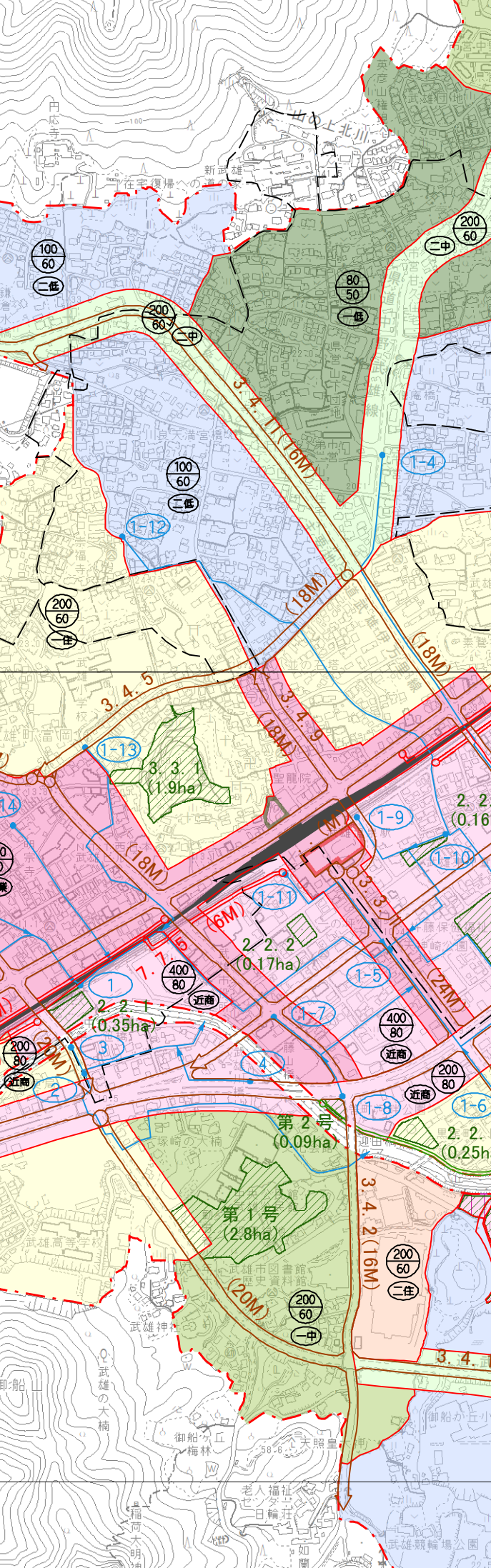
02JB271



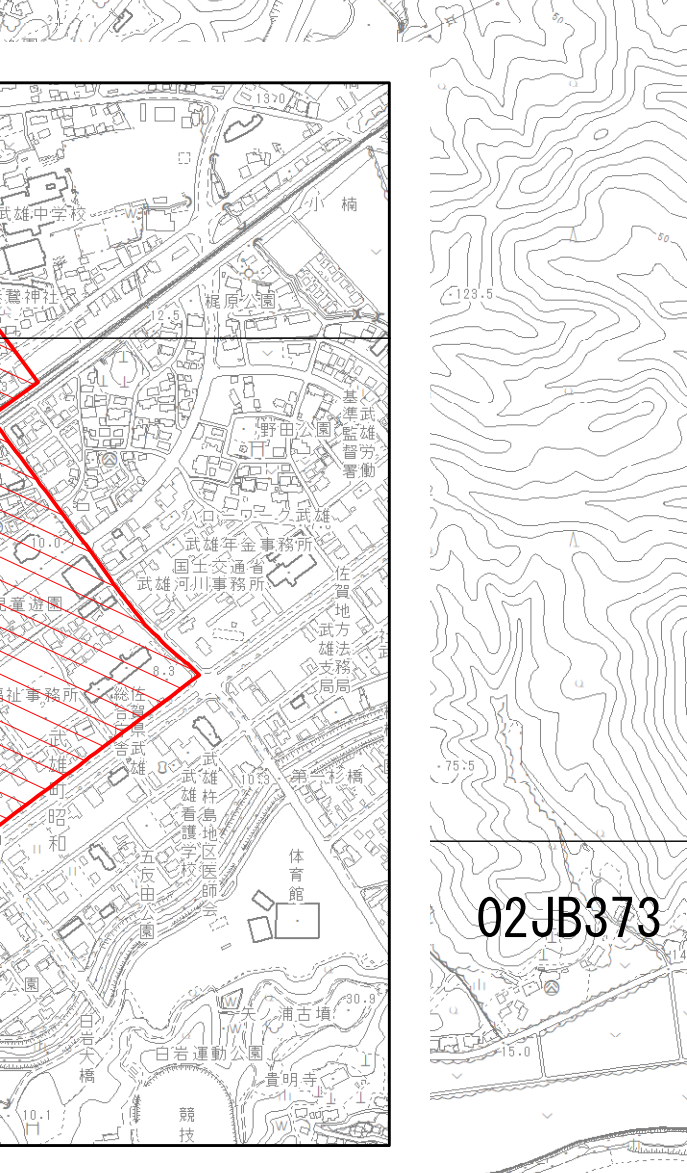
02JB371



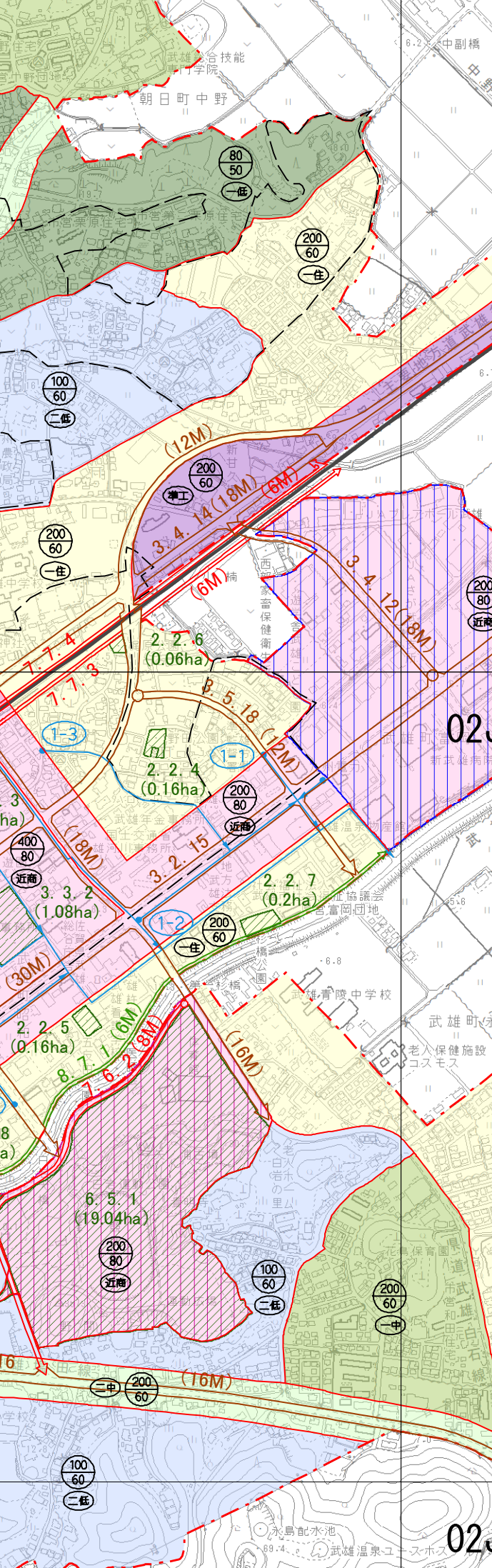
02JB272



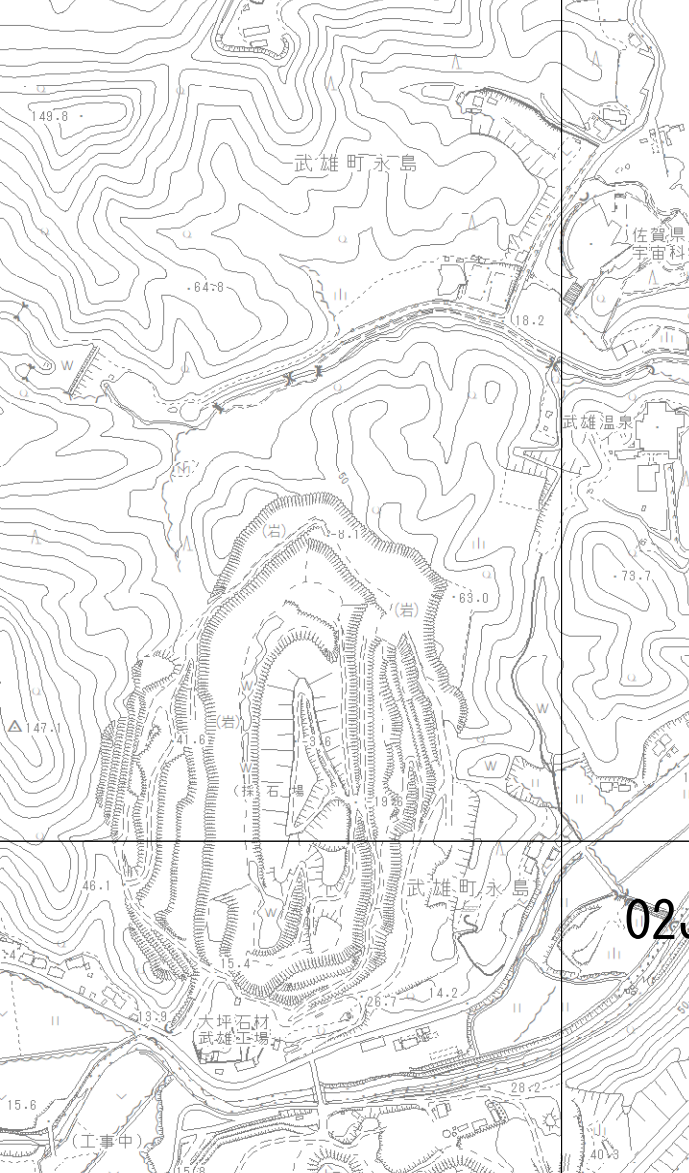
02JB372



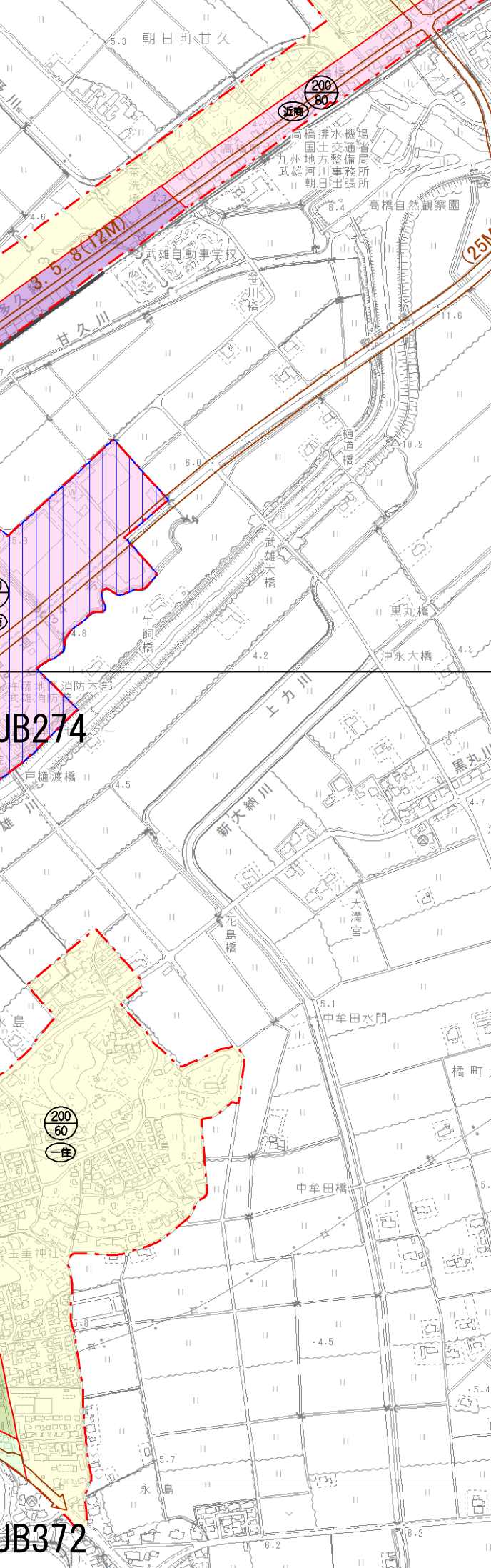
02JB273



02JB373



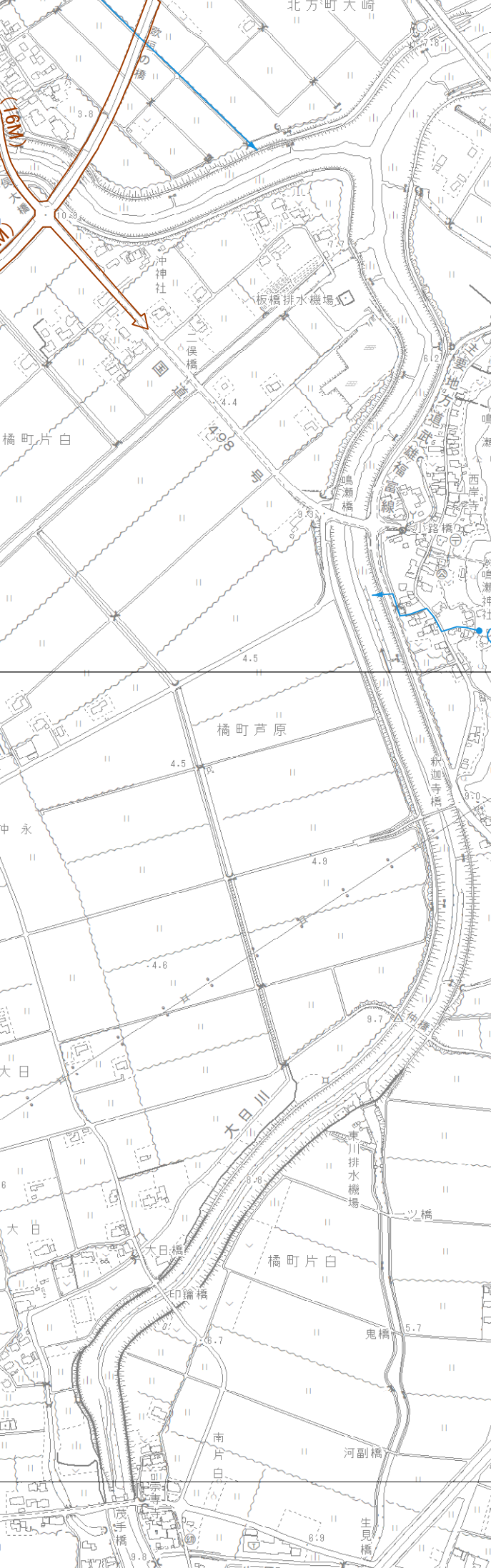
02JB274



02JB374



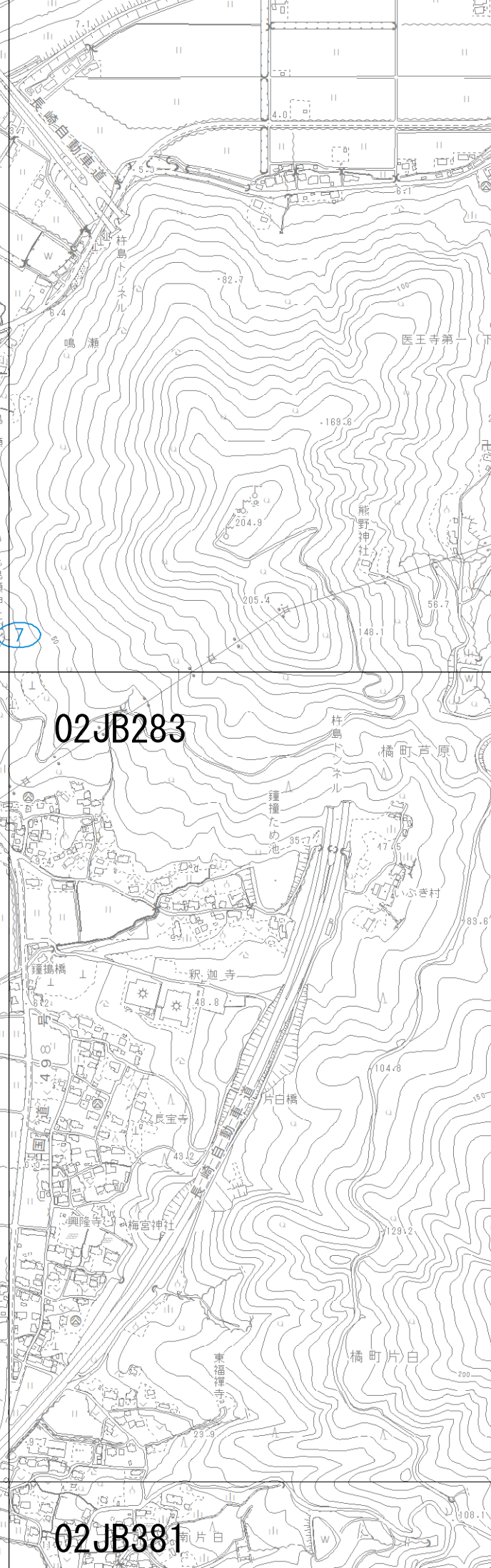
02JB281



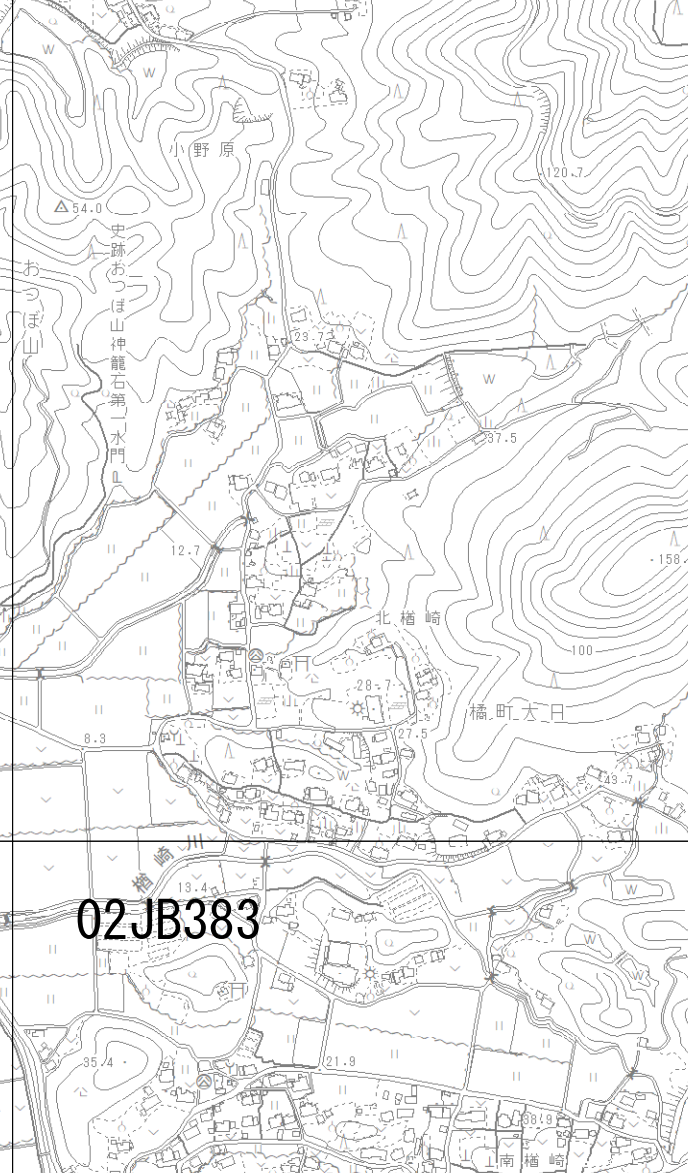
02JB381



02JB283



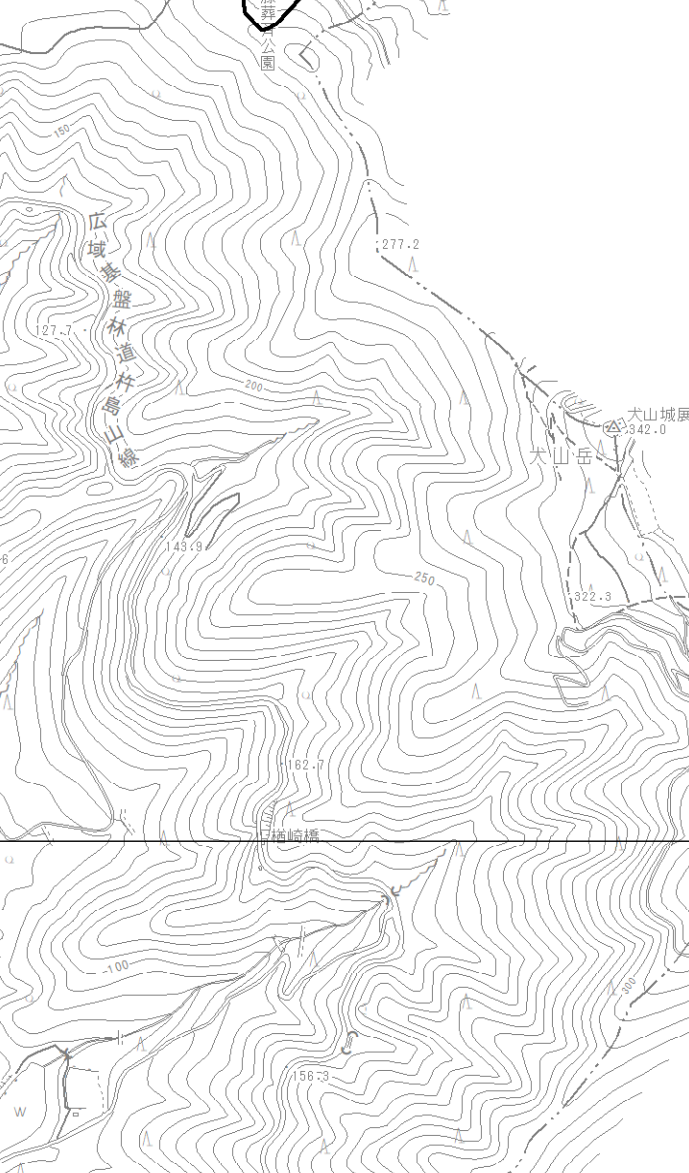
02JB383



02JB284



02JB384



02JB285



02JB385

