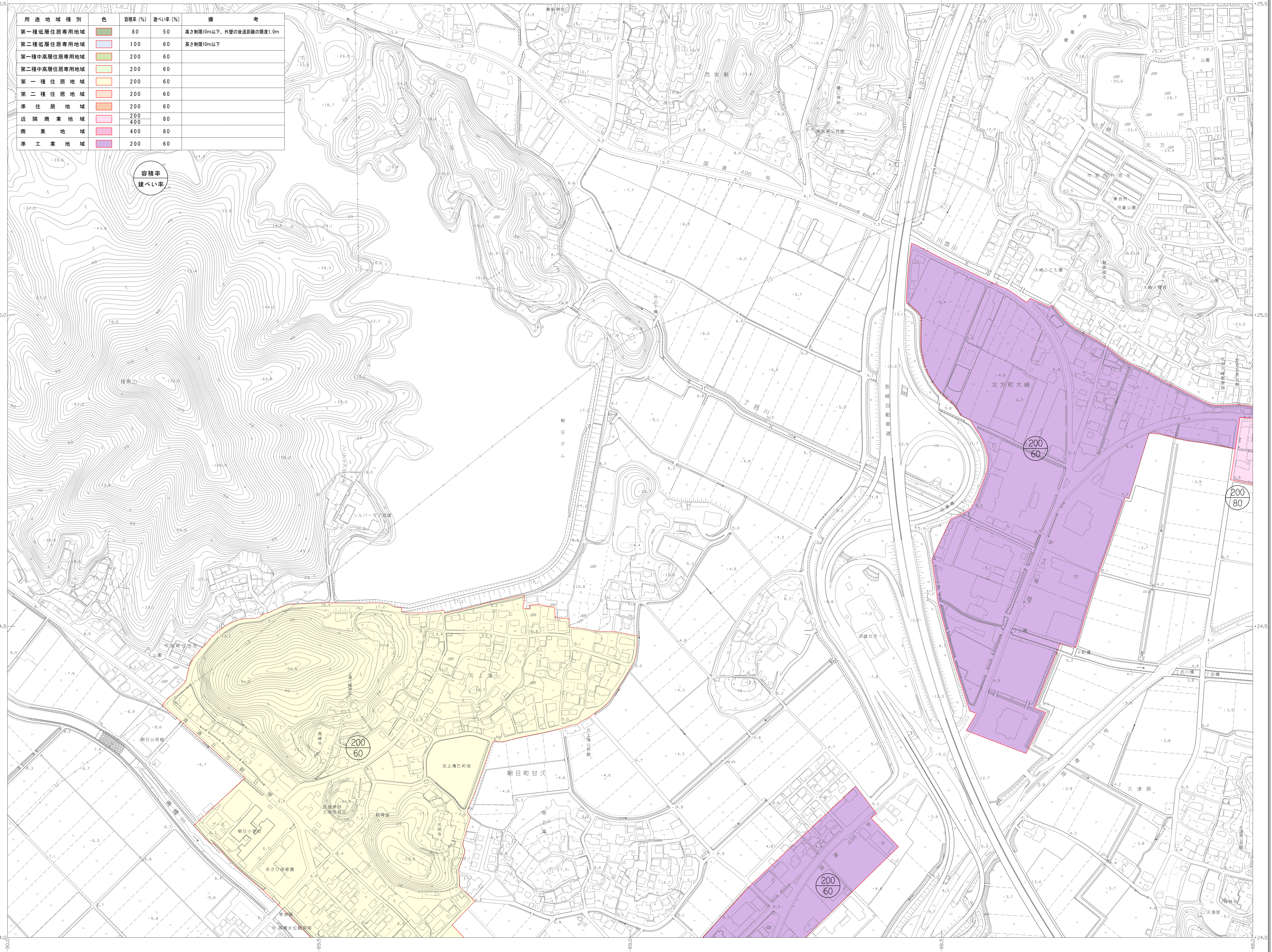
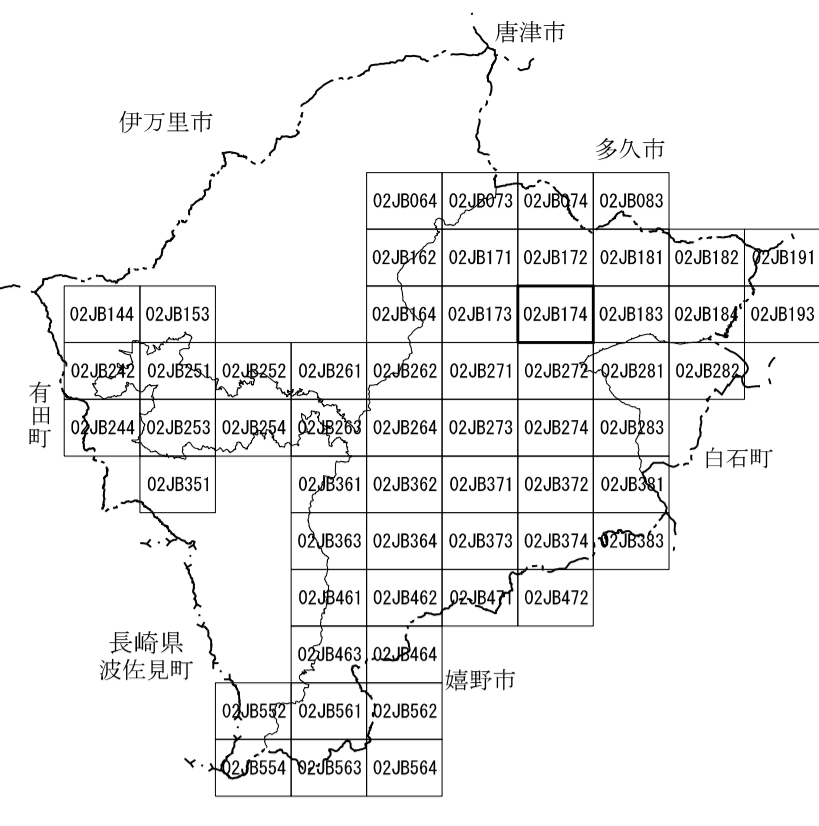
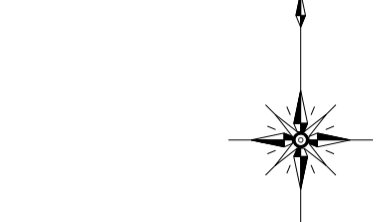


武雄市都市計画用途地域図



用途地域種別	色	容積率 (%)	建ぺい率 (%)	備考
第一種低層住居専用地域	[Green]	80	50	高さ制限10m以下、外壁の接道距離の制限1.0m
第二種低層住居専用地域	[Light Blue]	100	60	高さ制限10m以下
第一種中高層住居専用地域	[Yellow]	200	60	
第二種中高層住居専用地域	[Light Green]	200	60	
第一種住居地域	[Light Yellow]	200	60	
第二種住居地域	[Orange]	200	60	
準住居地域	[Light Orange]	200	60	
近隣商業地域	[Pink]	200	80	
商業地域	[Red]	400	80	
準工業地域	[Purple]	200	60	

容積率
建ぺい率



記号

- 境界線
- 道路
- 河川
- 鉄道
- 公園
- 施設
- その他

座標系は平成14年国土交通省告示第9号の規定による測距座標系
 投影はメルカトル図法
 図面に表示してある座標値はキロメートル単位
 高さの基準は東京湾の平均海面
 等高線の間隔は2メートル
 平面直角座標値は世界測地系による

朝日航洋株式会社調製

平成23年3月作成 撮影 平成20年1月 現測 平成22年9月 測図 平成23年3月
 令和5年3月修正 撮影 令和4年5月 現測 平成4年8月 測図 令和5年3月

1 : 2,500

「この測量成果は、国土地理院長の承認を得て同院所管の測量成果を使用して得たものである。(承認番号) 令4 九公 第71号」