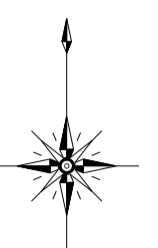
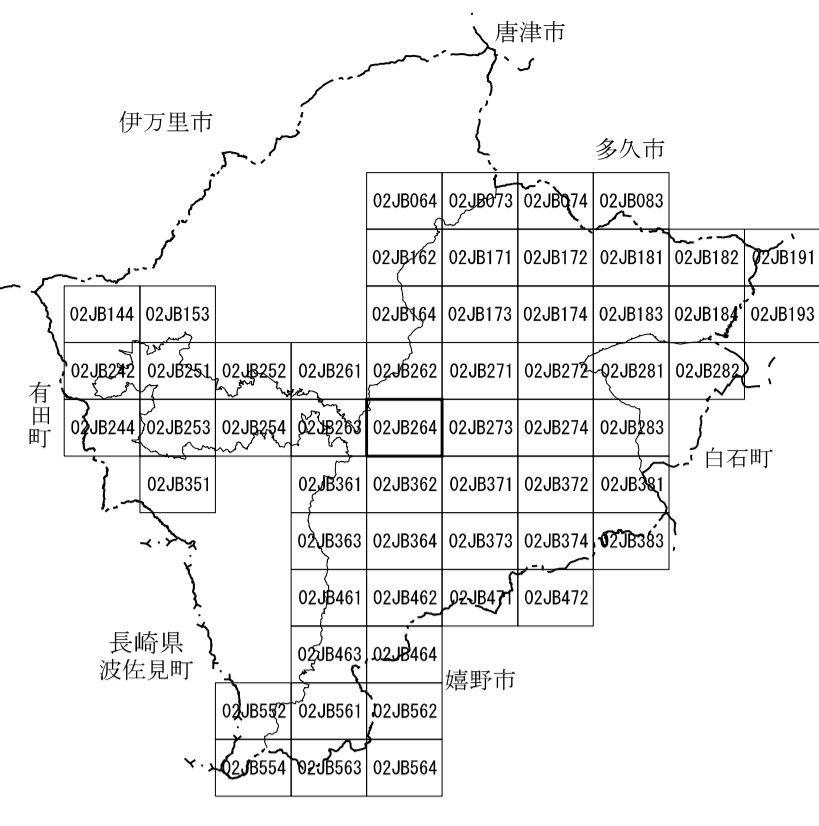
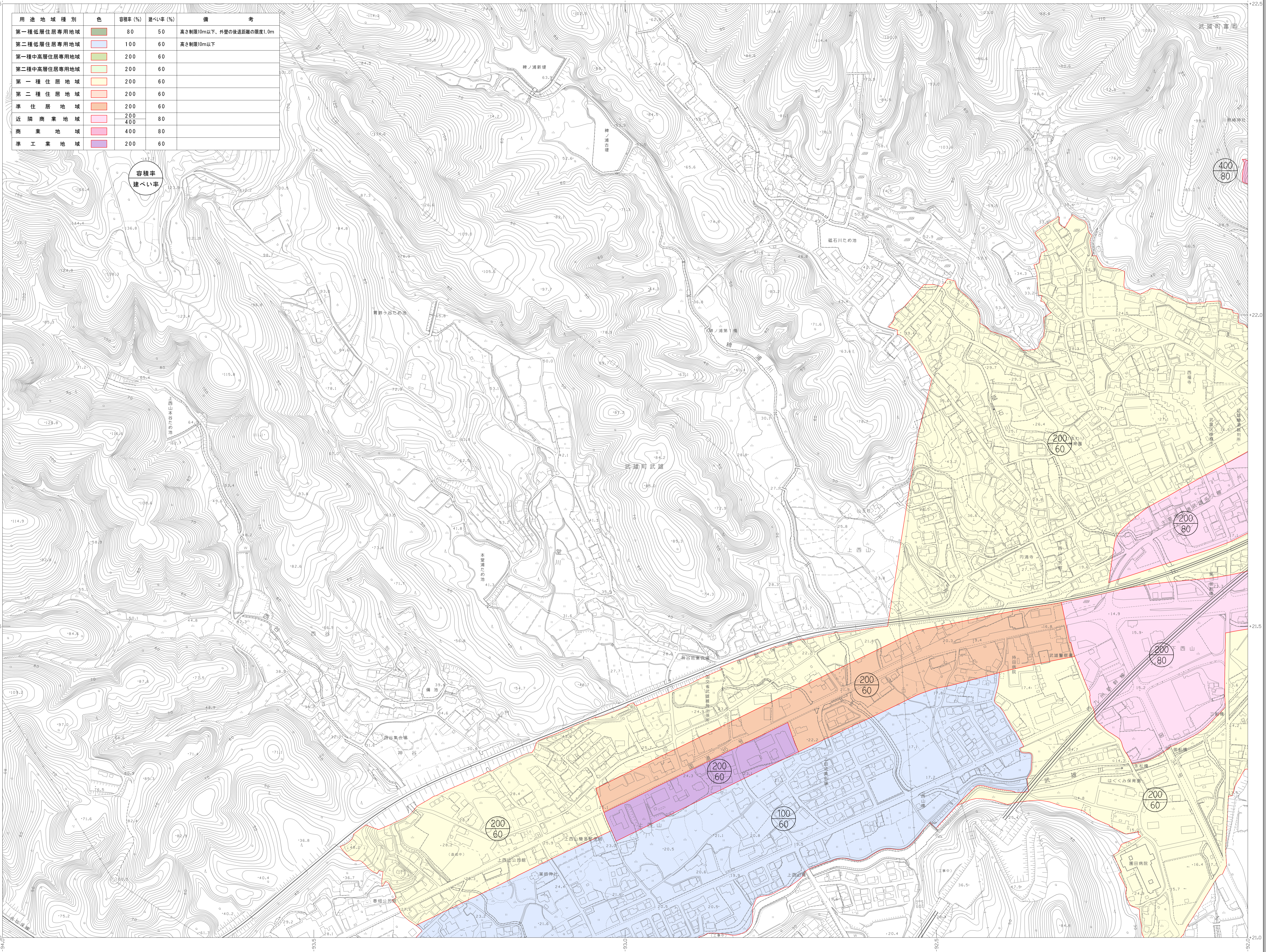


武雄市都市計画用途地域図



記号

道路	△ 公園	○ 公園	△ 公園
河川	△ 公園	○ 公園	△ 公園
...



用途地域種別	色	容積率 (%)	建ぺい率 (%)	備考
第一種低層住居専用地域	茶色	80	50	高さ制限10m以下、外壁の最大距離1.0m
第二種低層住居専用地域	薄紫色	100	60	高さ制限10m以下
第一種中高層住居専用地域	黄色	200	60	
第二種中高層住居専用地域	緑色	200	60	
第一種住居地域	薄黄色	200	60	
第二種住居地域	赤色	200	60	
準住居地域	オレンジ	200	60	
近隣商業地域	薄赤色	200	80	
商業地域	赤色	400	80	
準工業地域	紫色	200	60	

朝日航洋株式会社調製

平成23年3月作成 撮影 平成20年1月 現調 平成22年9月 測図 平成23年3月
 令和5年3月修正 撮影 令和4年5月 現調 平成4年8月 測図 令和5年3月

1:2,500

「この測量成果は、国土地理院長の承認を得て同院所管の測量成果
 を使用して得たものである。(承認番号) 令4 九公 第71号」