

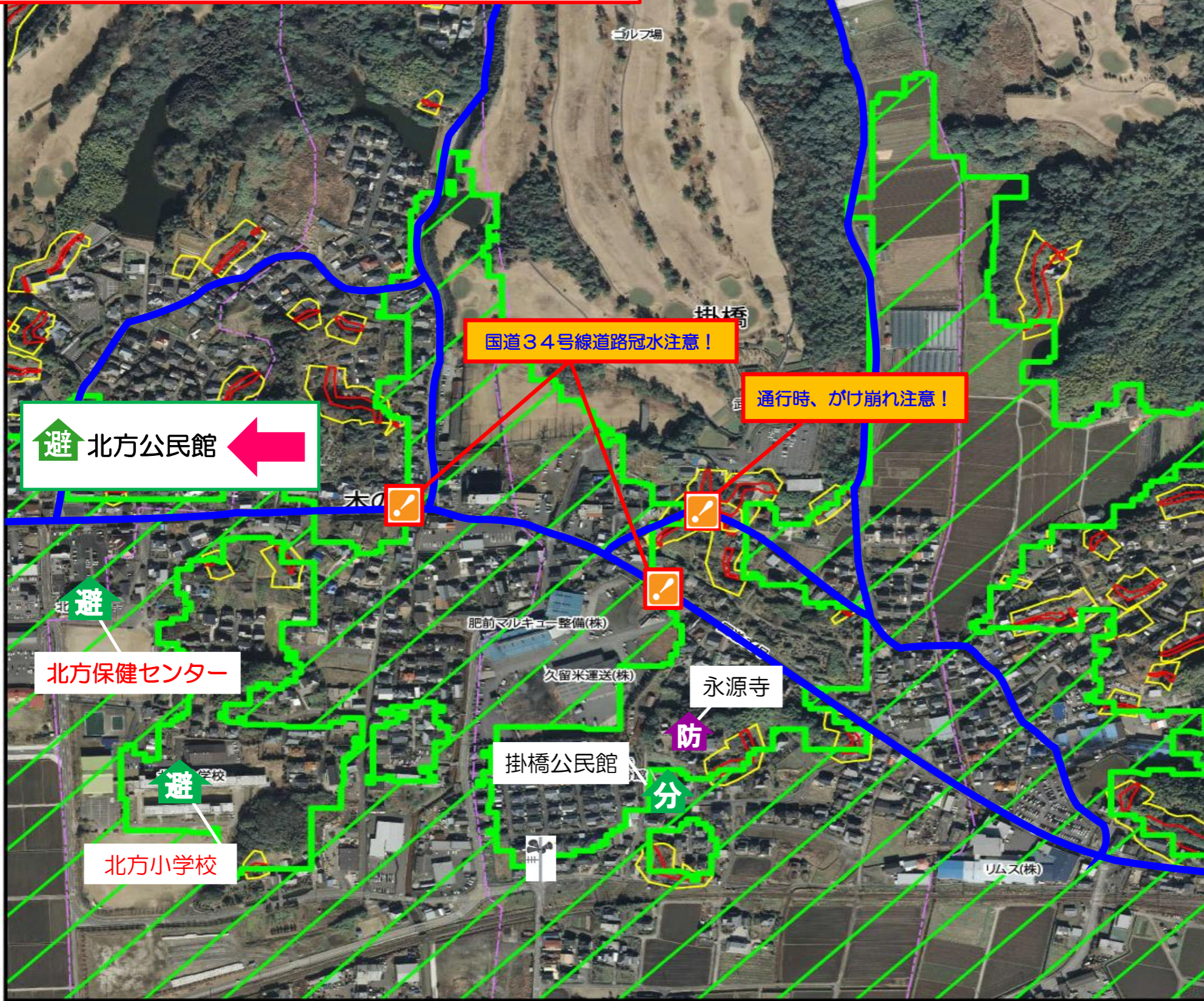
掛橋区(南部)安全安心マップ

掛橋地区南部の低平地は冠水の恐れがあり、六角川が氾濫したときは、洪水による浸水の深さは国道34号線付近で最大で0.5~3m、JR長崎線付近で最大で3~5mが予想されます。

また、烏川内・掛橋地区は、急傾斜の崩壊により、土砂災害に気を付けましょう！

大雨が予想される時は、早めに安全な場所に避難してください！

土砂災害警戒区域とは、土砂災害のおそれがあり、危害が生じるおそれがある区域です。
土砂災害特別警戒区域とは、建築物に損壊が生じ、著しい危害が生じるおそれがある区域です。



国道34号線道路冠水注意！

通行時、がけ崩れ注意！

避難 北方公民館 ←

北方保健センター

北方小学校

掛橋公民館

永源寺

避難指定避難所一覧(北方町)

開設順位	避難場所
1	<ul style="list-style-type: none"> 北方公民館 北方保健センター
2	<ul style="list-style-type: none"> 北方小学校(体育館) 北方中学校(体育館) 北方東体育館

防災行政無線が聞き取りにくいときは・・・
0800-200-4004
(通話料無料)

防災行政無線の音声聞き取りにくい場合、上記番号で直近の放送内容を確認することができます。※携帯電話からもご利用できます。

凡例

- 指定避難所
- 消防団詰所
- 公民館
- 防災上役立つ施設(地区一時避難場所)
- 危険箇所
- 避難路
- 土砂災害特別警戒区
- 土砂災害警戒区域(がけ崩れ)
- 土砂災害警戒区域(土石流)
- 防災無線スピーカ