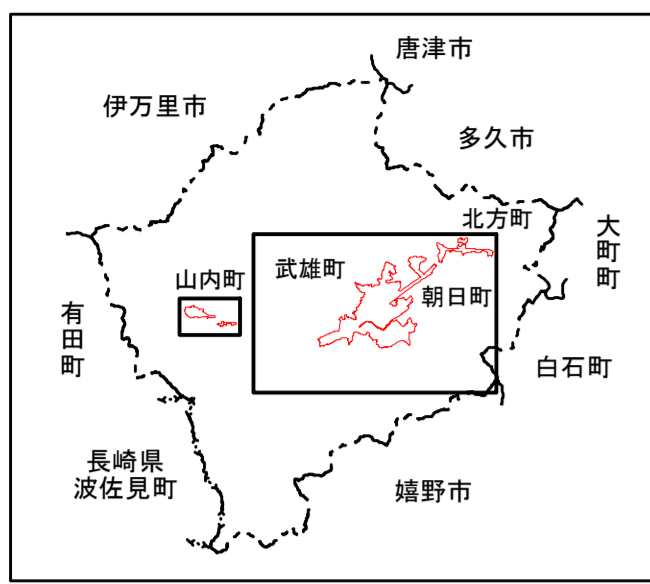


# 武雄市都市計画総括図

令和四年十月作成



色別	都市計画	面街	種別	種別
色別	種別	色別	種別	種別
○	幹線街道	■	駅前交通広場	
○	区画道路	■	交通広場	
○	街	■	街	

区画道路	路線名	幅員	延長	
3 2 15	武雄・北方線	25-30m	約2,700m	
3 3 1	天神橋・白岩線	24	650	
3 4 2	内野・御船山線	16-18	1,340	
3 4 5	八重・六ノ丸線	18	680	
3 4 9	永松・八重線	18	470	
3 4 11	武内・永島線	16-18	2,180	
3 4 12	小橋・竹ノ下線	18	510	
3 4 14	甘久・武雄線	9-18	2,790	
3 5 10	少瀬・花巻線	12	540	
計			1,880m	
区画道路	計	14 路線	25,960	
7 6 2	白岩線	8-10	850	
7 7 3	高瀬線	1号線	930	
7 7 4	"	2号線	930	
7 7 5	"	3号線	300	
7 7 6	"	4号線	910	
7 7 7	"	5号線	610	
7 7 8	"	6号線	100	
7 7 9	御船山線	4	550	
計			5,190	
特殊道路	8 7 1	武雄川河野歩道兼専用道路	6	1,240
計			1,240	
合計		23 路線	32,280	

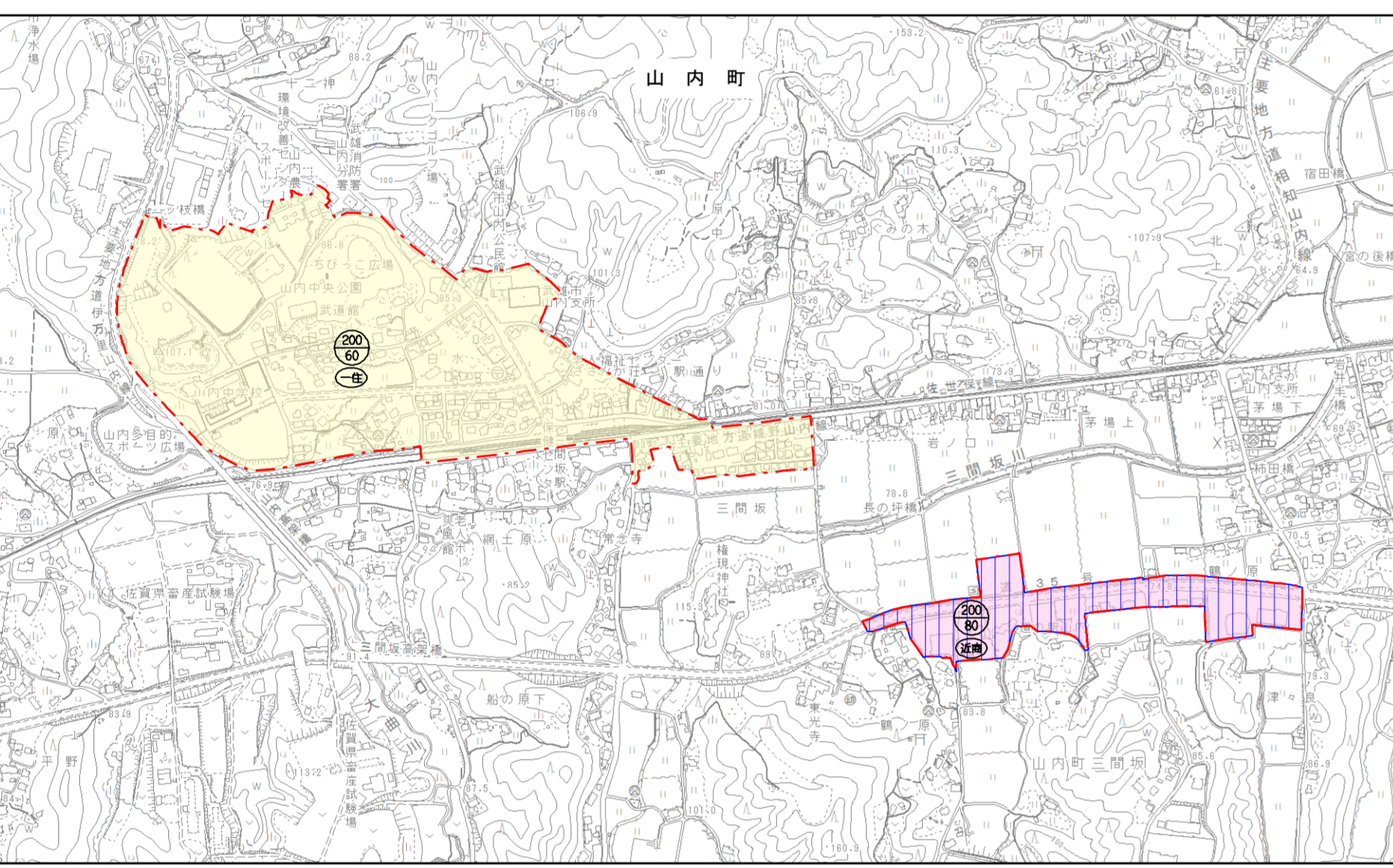
色別	地名(種別)	面積	建ぺい率	容積率	高さ制限	用途	用途	用途	用途	用途	用途
■	第一種低層住居専用地域(一)	約33ha	50%	80%	1.0m	10m	1.25	-	5m+1.25	-	-
■	第二種低層住居専用地域(二)	約103	60	100	10m	1.25	-	5m+1.25	-	-	
■	第三種低層住居専用地域(三)	約62	60	200	1.25	20m+1.25	10m+1.25	-	-	-	
■	第一種中高層住居専用地域(一)	約22	60	200	1.25	20m+1.25	10m+1.25	-	-	-	
■	第二種中高層住居専用地域(二)	約258	60	200	1.25	20m+1.25	-	-	-	-	
■	第三種中高層住居専用地域(三)	約5	60	200	1.25	20m+1.25	-	-	-	-	
■	第一種住居地域(一)	約5	60	200	1.25	20m+1.25	-	-	-	-	
■	第二種住居地域(二)	約6	60	200	1.25	20m+1.25	-	-	-	-	
■	第三種住居地域(三)	約128	80	200	1.5	31m+2.5	-	-	-	-	
■	商業地域(商業)	約24	80	400	1.5	31m+2.5	-	-	-	-	
■	準工業地域(準工)	約43	60	200	1.5	31m+2.5	-	-	-	-	
■	用途地域(用途)	約725ha	-	-	-	-	-	-	-	-	
■	準防火地域	約65ha	-	-	-	-	-	-	-	-	
■	公園区域	-	-	-	-	-	-	-	-	-	
■	火葬場	-	-	-	-	-	-	-	-	-	
■	公共下水道	約187ha(R.2)	-	-	-	-	-	-	-	-	

色別	都市計画	特別用途	面積
■	白岩運動公園	公園	約30ha
■	大規模集客施設	特別用途	約99.9ha

色別	路線番号	路線名	延長
■	1	九州旅客鉄道佐世保線	約5,990m
■	(高速区間)		延長約3,050m



色別	公園番号	公園名	面積
■	2 2 1	中央公園	約90.35ha
■	2 2 2	武雄公園	0.17
■	2 2 3	東武雄公園	0.16
■	2 2 4	野田公園	0.16
■	2 2 5	五反田公園	0.16
■	2 2 6	藤原公園	0.06
■	2 2 7	杉橋公園	0.26
■	2 2 8	鹿尾町公園	0.25
計			1.51
■	3 3 1	丸山公園	1.90
■	3 3 2	天神崎公園	1.08
計			2.98
■	6 5 1	白岩運動公園	19.04
計			19.04
■	緑地	第1号	2.80
■	第2号	0.09	
計			2.89
合計		13ヶ所	26.42

番号	名称	延長	断面
①	第一号雨水幹線	約1,930m	U4.4~5.0x2.2~3.0 □4.0~5.0x2.2~3.1
②	第二号雨水幹線	890	U1.2~1.6x1.2 □1.2~2.5x1.0
③	第三号雨水幹線	170	□1.3x1.6~1.8
④	第四号雨水幹線	1,130	U1.0x1.0 □1.0~1.8x1.0~1.1
合計	4 路線	4,120m	

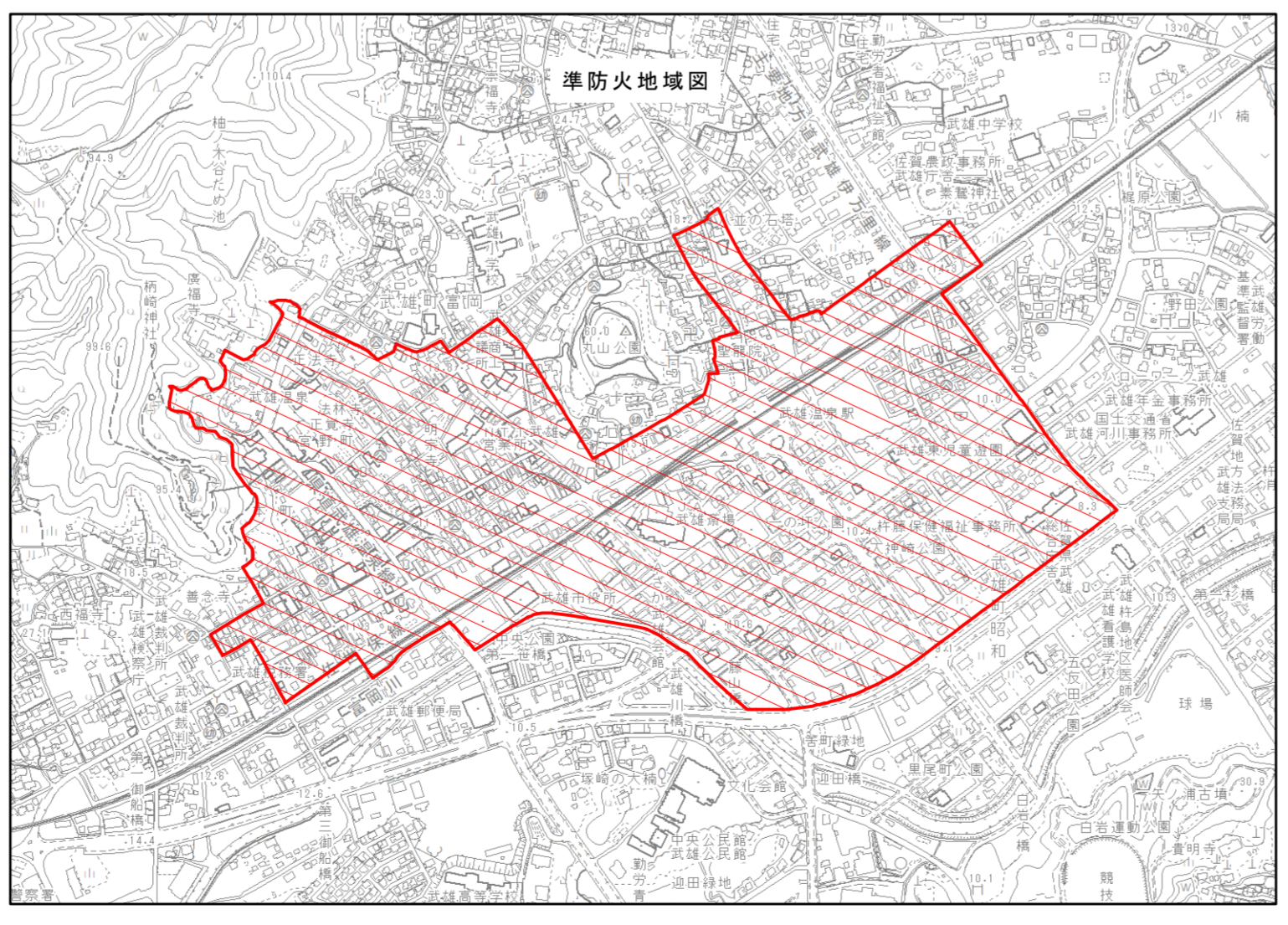
  

番号	名称	延長	断面
①	1号雨水枝線	178m	□1.5x1.2
②	2号雨水枝線	434	□1.2~1.5x1.0~1.2
③	3号雨水枝線	436	□1.0x0.8 □1.2x1.0
④	4号雨水枝線	460	□1.0x0.8 □1.2x1.0
⑤	5号雨水枝線	119	□1.0x0.8
⑥	6号雨水枝線	312	□1.0x0.8
⑦	7号雨水枝線	95	□1.0x0.8
⑧	8号雨水枝線	353	□1.0x1.4 □1.0x1.65 □1.0x1.65
⑨	9号雨水枝線	83	□1.0x1.0
⑩	10号雨水枝線	287	□1.0
⑪	川原雨水枝線	1,120	□1.0x0.7 □1.0x0.8
⑫	東橋ノ木谷雨水枝線	261	□0.2~1.8x1.0~1.45
⑬	西橋ノ木谷雨水枝線	327	□0.85x0.85 □1.0~1.4x1.05~1.1
⑭	運菜雨水枝線	192	□0.9~1.8x1.3~1.0
合計	14 路線	4,657m	

番号	名称	延長	断面
①	1号武雄下水路	760m	□0.7 □1.0x0.8 □1.0~1.2x1.5 □1.3~1.5x0.8~1.2
②	2号武雄下水路	330	□0.6 □0.9x0.8 □1.2x1.0
③	3号武雄下水路	160	□0.5 □0.9x0.8
④	高橋下水路	610	□1.4~1.2x1.0
⑤	上野下水路	1,410	□1.0x0.7~0.8 □1.0x0.9
⑥	橋ノ木下水路	190	□1.2x1.0 □1.2x1.0
⑦	上流下水路	1,690	□1.0x0.8~1.0 □1.2~1.5x0.8~1.2
合計	7 路線	5,150m	

種別	公園番号	公園名	面積
■	2 2 1	中央公園	約90.35ha
■	2 2 2	武雄公園	0.17
■	2 2 3	東武雄公園	0.16
■	2 2 4	野田公園	0.16
■	2 2 5	五反田公園	0.16
■	2 2 6	藤原公園	0.06
■	2 2 7	杉橋公園	0.26
■	2 2 8	鹿尾町公園	0.25
計			1.51
■	3 3 1	丸山公園	1.90
■	3 3 2	天神崎公園	1.08
計			2.98
■	6 5 1	白岩運動公園	19.04
計			19.04
■	緑地	第1号	2.80
■	第2号	0.09	
計			2.89
合計		13ヶ所	26.42

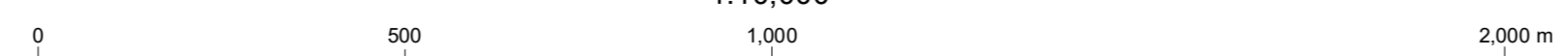


平成23年3月作成 平成23年3月作成武雄市基本図1:5,000デジタルデータを1:10,000に縮小し、作成したものである。

1:10,000

(注) ①地籍図の縮小による誤差については、武雄市都市計画課で2年3分の1の精度で再調査して下さい。

「この測量成果は、国土地理院長の監督を受けて得たものである(調査番号) 平22 九公 第106号」



武雄市