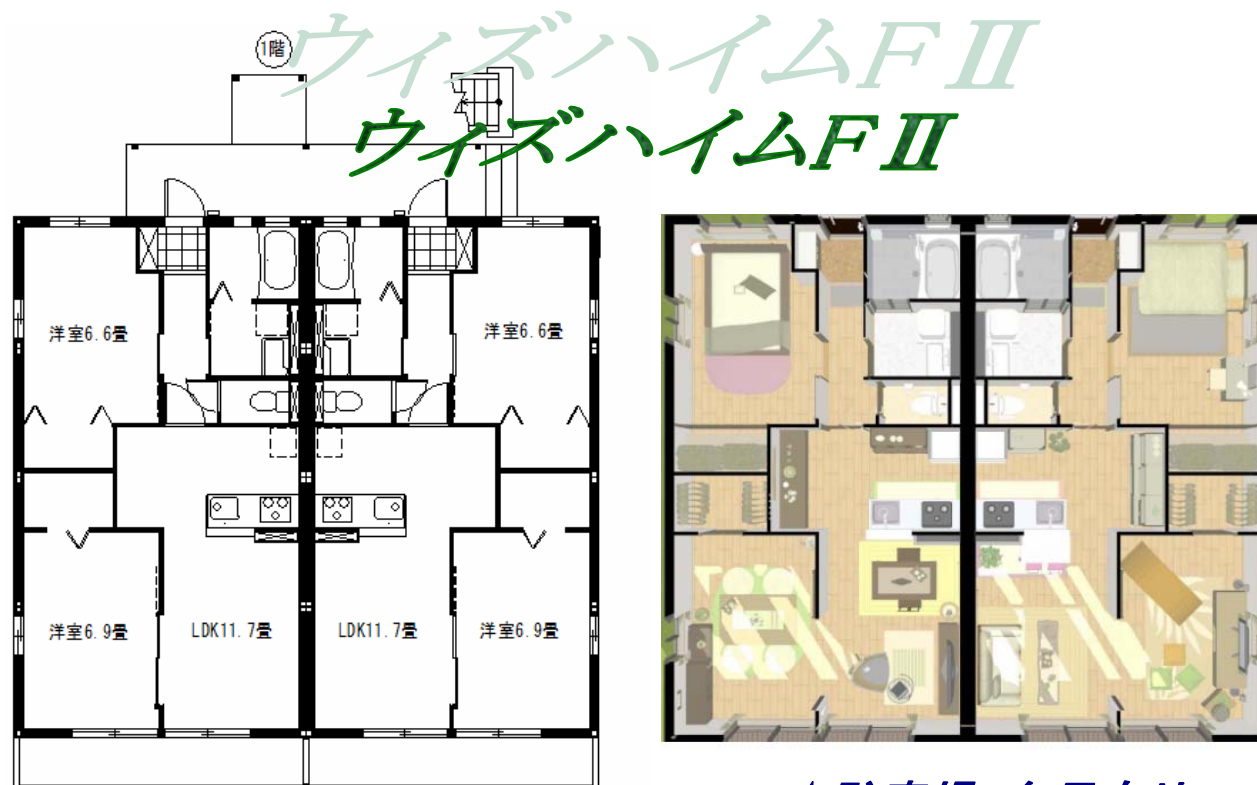




セキスイハイムの高品質アパート

アパート名	セキスイハイム古賀(仮)
所在地	武雄市武内町梅野乙15062-1
間取り	2LDK:54㎡
世帯数	4世帯
家賃	35000円
共益費	2,000円
駐車料	1台:2000円
礼金	105000円
CATV加入金	10000円
構造	軽量鉄骨造2階建て
設備	カラーTVドアホン・ペアガラス 洗髪洗面・追炊き ウォシュレット カウンターキッチン、エアコン
完成予定日	2016年3月末日完成
入居予定日	2016年4月1日入居可能
交通機関	梅の原バス停留所 徒歩1分
入居募集会社	上田不動産 電話:0954-23-7711



★駐車場2台目有り



★1階・2階
バルコニー
★全世帯南向き

■セキュリティー

防犯性に優れたディンプルキーと安全を確保する録画機能付きカラーモニタードアホンで留守のときも来訪者を確認できます。



▲ディンプルキー



▲カラーモニター付
ドアホン



■建具・内装仕上げ

採用しているスタイルはシンプルモダン。建具ホワイト、床エクリューの落ち着いた雰囲気のコーディネイトです。

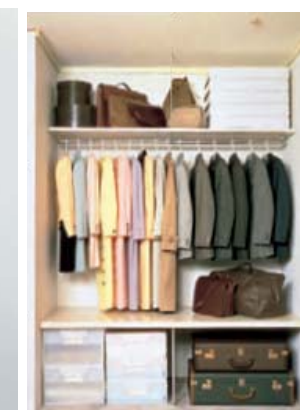
■収納



▲玄関収納



▲ウォークイン
クローゼット



▲吊ハンガー
タイプ

■窓



▲ペアガラス

■キッチン

お料理しながら家族やお客様と会話できるオープンタイプの対話キッチン。パネルカラーはファインレッドで明るい印象になります。



ファインレッド



シンク



包丁刺し



調味料引出し



フルスライド

■キャビネットタイプ洗面

女性には嬉しい化粧小物が置けるトレイの備え付けが便利！ミラー前面にくもり止め加工が施され、湯気があってもいつもクリア！ホースはすっきりしまえる収納式の水柱で洗髪に便利なりフトアップ機能付きで、シャワーと整水をスイッチで切り替えます。



くもりカットミラー



小物入れ



ホース収納式&
水柱リフトアップ



シャワー&整水

■手洗い付きトイレ

デザインと使いやすさ、機能性を追求。洗浄便座を採用しており、トイレ設備として収納棚やタオル掛け・ハンドル鍵付き等を設置しています。

トイレ設備



トイレ収納棚



紙巻器



タオルハンガー



ハンドル鍵付き



明かり窓