



Comfortable
ion of future society

construction of future society

ruction construction satisfaction of you construction satisfaction of you
construction of future society

onstruction of future
Comfortable
construction of future society



construction of future society

truction construction.
construction of future

construction
of future society

construction construction satisfaction of you construction satisfaction of you
construction of future society

construction of future society



未来社会の建設

松尾一建工業株式会社

ISO 9001認証取得

〒843-0002 佐賀県武雄市朝日町大字中野 10405 番地 松尾一建工業 検索

TEL 0954-23-2155(代) FAX 0954-23-8872 http://www.matsuo-kk.co.jp



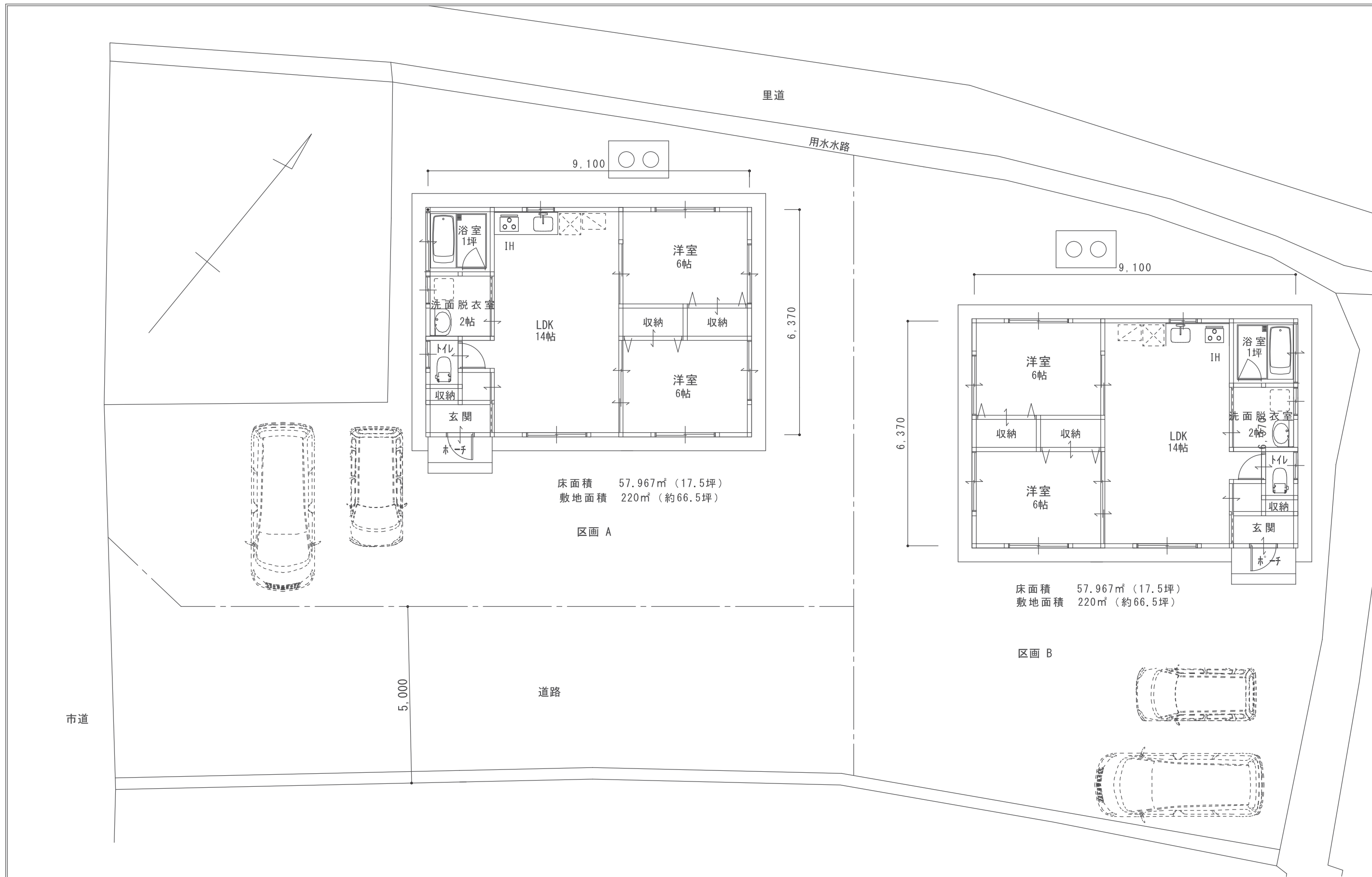
construction of future society



外観パース



内観パース



床面積 57.967㎡ (17.5坪)
敷地面積 220㎡ (約66.5坪)

区画 A

床面積 57.967㎡ (17.5坪)
敷地面積 220㎡ (約66.5坪)

区画 B

	松尾一建工業(株) 一級建築士事務所		設計者	担当者	工事名 借家新築工事		図面番号 1
	一級建築士 第257489号 溝上 勝也				図面名 配置図		
	〒843-000 佐賀県武雄市朝日町大字中野 10405 TEL (0954) 23-2155				縮尺 1/100	日付	

《賃貸物件案内》

所在地	武雄市若木町			物件名	ウェルカム若木（仮称）			
駐車場	2台可							
物件内容					その他			
種類・構造	木造平屋建			ゴミ				
面積				電気	九州電力 Tel 0120-986-304			
間取り	2LDK			水道	市水道課 Tel 0954-22-2874			
築年	平成28年3月築			汲取				
交通				ガス				
賃貸条件					家賃等の支払（振込手数料は借主負担）			
家賃	35,000	礼金	105,000	銀行	本支店	口座番号	口座名義	
CATV使用料	2,376	有線TV 加入金	10,000					
駐車場 (1台当り)	2,000	保険料	18,000					
区費		仲介料	35,000	貸主	氏名	松尾俊昭		
		消費税	2,800		住所			
合計	¥210,176				TEL			
設 備					備 考			
水道	公営	エアコン	有	* 入居時、家賃保証料として家賃の1か月分（100～40%）				
電気	九州電力	トイレ	水洗					
給湯	シャワー付	電話	可	* 区費、班費別途				
照明	有	CATV	付					

未来社会の建設
 **松尾一建工業 株式会社**

TEL 0954-23-2155
 FAX 0954-23-8872
 E-mail info@matsuo-kk.co.jp
 HP <http://www.matsuo-kk.co.jp>