

九州まとめてCO<sub>2</sub>削減

九州  
エコ  
ライフ  
ポイント

# 九州エコライフポイント

## 夏の節電活動に参加しませんか？

「九州エコライフポイント」は、節電などの行動にポイント券を交付し、九州でのCO<sub>2</sub>削減を進めております。ポイント券は、スーパー、コンビニ、道の駅などで使えます。

節電  
に取り組もう！

平成28年  
募集期間 5月2日 ▶ 7月4日

節電活動期間 平成28年7月～9月  
(検針票7、8、9月分)

ポイント券発行 平成28年9月以降

※参加申込方法など詳しくはホームページをご覧ください。



特典  
1

節電活動(3ヶ月分の検針票提出)をしていただいた方  
抽選で1,350名様に **ポイント券を進呈!**



※写真はイメージです。

前年同期比で電気使用量を削減できた方に2,000ポイント、できなかった(または昨年と同じ)方に1,000ポイント進呈。(1ポイント=1円)

特典  
2

電気使用量を削減された方の中から抽選で九州各地の特産品が当たる!

福岡県

福岡県の特産品もあるよ!

エコトン

長崎県

島うめぼし(2パック) + 燻製しょう油(1本)セット 10名様  
提供:(株)平山旅館

佐賀県

呼子萬坊いかしゅうまいセット(大まる8個×3箱入り) 3名様  
提供:(株)萬坊

大分県

国産みそ醤油セット 6名様  
提供:富士醤油(株)

春夏秋冬の里 3名様  
提供:フンドーキン醤油(株)

大分⇄神戸往復プライベートベッドペア1組乗用車航送料付き 1名様  
提供:(株)フェリーさんふらわあ

熊本県

水の恵み 農作物詰め合わせ 5名様  
提供:豊かな地下水を育むネットワーク(大菊土地改良区)

「水の恵み」ブランドは、地下水を涵養した農産物です。みんなの地下水を育みながら、低農薬・減化学肥料で育てました。

宮崎県

宮崎県産和牛キーマカレー4個セット 5名様  
提供:(株)宮崎経済連直販

芋麹焼酎 吉助 白・赤 各6名様  
提供:(株)霧島酒造

鹿児島県

かごしま黒豚しゃぶしゃぶセット 1名様  
(コース肉300g,バラ肉300g,自家製ごまタレ)

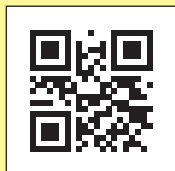
かごしま黒豚ハンバーグ3個セット 4名様  
提供:(有)岩元精肉店

※特産品はホームページまたはFacebookで随時公開いたします。

お問合せ・参加申込先

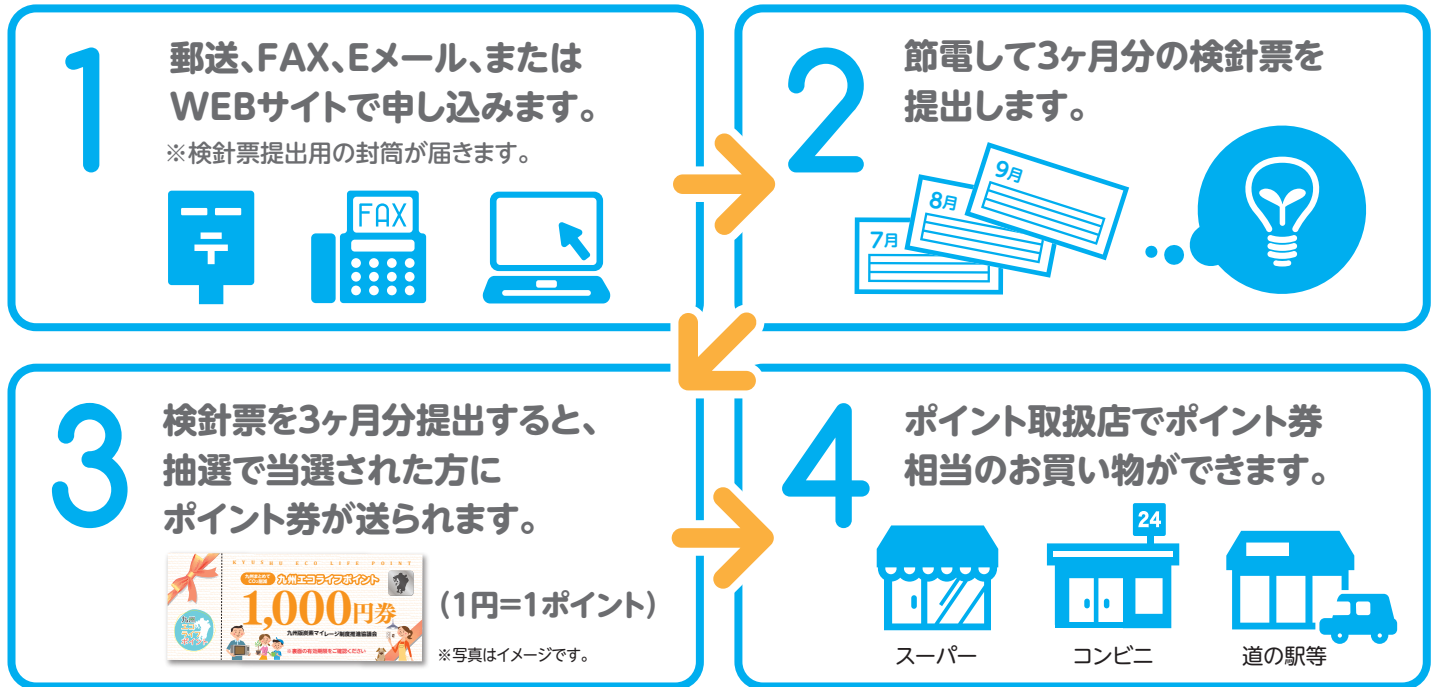
ポイント運営管理事務局 (日本トータルテレマーケティング株式会社) 担当:坂本、片山、宮崎  
〒860-0844 熊本県熊本市中央区水道町8-6 朝日生命ビル11F  
TEL 0570-087-335 FAX 0570-666-612 (受付:月~金10:00~17:00)

Eメール info@q-ecolife.com URL http://q-ecolife.com/ エコライフポイント 検索



九州版炭素マイレージ制度推進協議会 (事務局:大分県生活環境部 うつくし作戦推進課)

# ポイント券受取までの流れ



## 参加申込書

締切/7月4日(月)

住所	郵便番号	<input type="text"/>	<input type="text"/>	<input type="text"/>	<input type="text"/>	<input type="text"/>	<input type="text"/>	福岡	長崎	宮崎	大分	市	
	所	アパート、マンション名、部屋番号までご記入ください。											
あなたのお名前 <small>電気ご契約者と同居の方に限る</small>	(フリガナ)							年代(○で囲んでください)				性別	
	電気ご契約者名	(フリガナ)							電気ご契約者との関係(○で囲んでください)				世帯人数
電話番号	(日中連絡のつく番号をご記入ください)							Eメール アドレス					
あなたは今夏どのような節電の取組を行いますか?													
この九州エコライフポイント節電活動をどちらでお知りになりましたか?(○で囲んでください)													
事務局からの案内   県庁・市役所   温暖化防止センター   広報誌   イベント   新聞   その他(   )													

※記入に不備がある場合、申し込みできませんのでご了承ください。  
※1世帯につき1名の参加しかできません。  
※これらの情報は「九州エコライフポイント」の運営以外には使用しません。

FAX送付先 ● 0570-666-612  
Eメール送信先 ● info@q-ecolife.com

## 参加方法

毎月電力会社から送付される「電気ご使用量のお知らせ(検針票)」で、前年同月の電気使用量と当月の使用量が比較できます。平成28年7月分～9月分の3ヶ月分を対象に、前年との使用量を比較し、その削減の成否に応じてポイントを付与します。

参加の申込は、参加申込書に必要事項をご記入のうえ、ポイント運営管理事務局へ郵送、FAX、Eメール等でお送りください。また、九州エコライフポイントのホームページからもお申込みいただけます。

※電気契約者様、若しくは電気ご契約者様と同居の方以外はお申込みできません(1世帯1通までとさせていただきます)。  
※転居等により前年同月の電気使用量が検針票に記載されていない方は、前年同月の検針票またはそれに代わる証明証(電力会社発行:使用日数及び使用量がわかるもの)が必要となります。  
※平成28年4月からの電力小売自由化に伴い、新電力会社と契約された方においても前年同月の検針票が必要となります。  
※対象となるのは家庭用のみです

