

第16回

全日本 美味暮 まんじゅう選手権

平成28年

とき **11**月**19**日**土**

ところ **武雄市文化会館庭園**
(雨天時：白岩体育館)

■参加料(保険料込) 1,000円
■申込締切 10月31日(月)

らんとそろっていざ参戦!

集まれ!

挑戦者!



総額50万円! 佐賀牛など武雄の特産品も大放!

大人の部(体重別・女性の部)、子どもの部(年令別)に出場クラスが分かります。 ※時間は変更になる場合がございます。

● こどもの部 9:00受付開始 ●

子どもの部は性別・体重は問いません

小学4~6年

小学1~3年



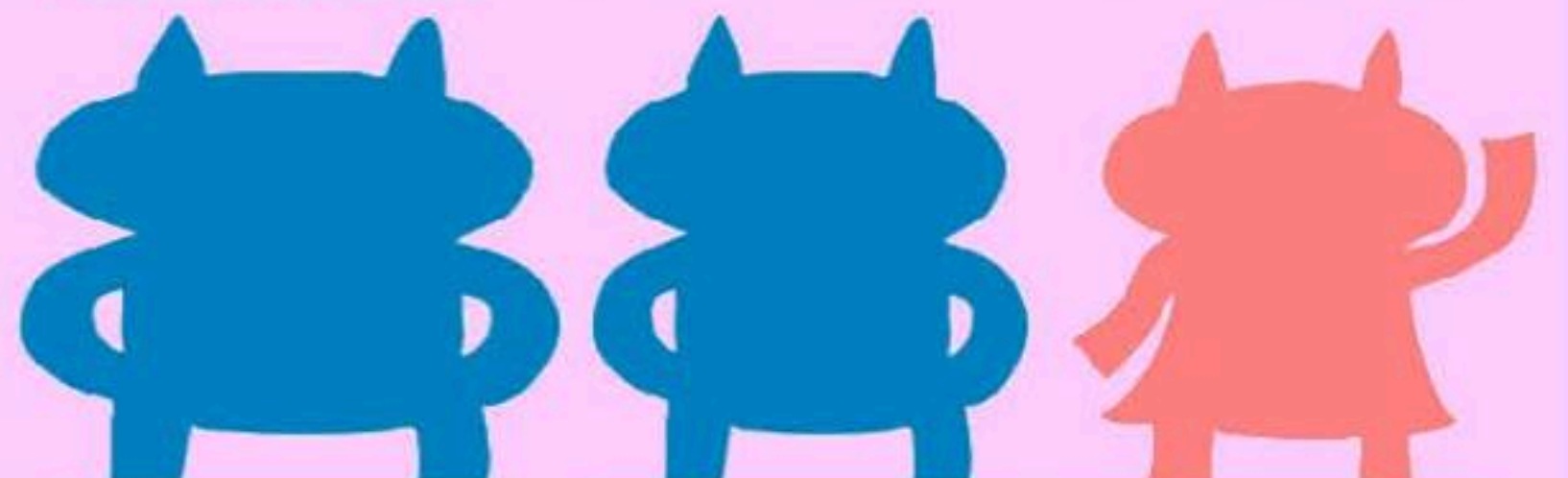
中学生の部 高学年の部 低学年の部 幼児の部

● 大人の部 9:00受付開始 ●

・370kgまで
・女性1名以上

・320kgまで
・女性1名以上

・320kgまで
・すべて女性



重量級の部 一般の部 女性の部

● お申し込み・お問合せ ●

全日本美味暮まんじゅう協会事務局 (武雄市営業部地域経済課 商工係内)

TEL 0954-23-9183 / FAX 0954-23-7102 / E-mail chiikikeizai@city.takeo.lg.jp

ブログ・Facebookページも要チェック! ⇒ 「全日本おしくら」で検索!

第16回 全日本美味暮まんじゅう選手権出場申込書

誓約事項

- (1) 私は、本大会の参加において主催者が提示した注意事項等を遵守いたします。
 (2) いかなる事故に際しても全ての責任は自己にあり、主催者に対して何ら迷惑をかけないことを誓約いたします。

全日本美味暮まんじゅう協会会長様

以上、誓約事項をご了承いただいた上でお申し込みください。

※記載された個人情報につきましては当大会運営にのみに利用し、他には利用いたしません。

※大会で撮影した写真は、今後の広報活動に使用させていただく場合がございます。ご了承ください。

ふりがな		
チーム名		
代表者氏名		
住所		
電話番号	※必ず連絡がとれる連絡先	
携帯番号	※大会当日の連絡先	
パソコンメールアドレス	※ご記入は任意です	
参加部門 (○で囲んでください)	大人の部	一般の部 ・ 女性の部 ・ 重量級の部
	子どもの部	幼児の部 ・ 小学生の部 (低学年) ・ 小学生の部 (高学年) ・ 中学生の部

※一般の部・女性の部に申し込まれたチームで、当日受付での計量において、合計体重が320kgを超えた場合は重量級の部に参加していただきます。

出場選手	氏名	性別	学年年齢	住所	電話番号
	1	男・女			
	2	男・女			
	3	男・女			
	4	男・女			
	5	男・女			
	補欠	男・女			

※補欠については登録自由です

5名の合計体重 _____ kg

※補欠を含め重い方からの5名の合計体重を記載ください。

- 応募方法 申込書に必要事項をご記入の上、事務局（武雄市地域経済課）まで郵送、FAXまたはEメールでお申し込みください。
- 参加料 1チーム 1,000円 ※当日受付時にお支払いください。
- 締め切り 10月31日（月） ※早めのお申し込みをお願いします。

●お申し込み・お問合せ先

〒843-8639 武雄市武雄町大字昭和1-1 全日本美味暮まんじゅう選手権大会事務局
 （武雄市営業部地域経済課 商工係内）

TEL 0954-23-9183/FAX 0954-23-7102/E-mail chiikikeizai@city.takeo.lg.jp