

武雄市民球場施設概要

【運営方針】

- ・利用しやすく親しみが持てる球場
- ・野球をする人はもっと楽しく、しない人も楽しめる球場
- ・市民の平等な利用の確保
- ・施設の効用の最大限の発揮
- ・経費の縮減

【施設概要】

メインスタンド	: 1F 各諸室、シャワー室、トイレ、倉庫等 2F 観客席約 420 席（一部屋根付き）、
ベンチ・福祉席・家族席	: トイレ、スロープ、倉庫等
内野盛土スタンド	: 野芝張り
ブルペン	: 両側に 2 レーン、一部屋根付き
外野盛土スタンド	: 野芝張り
グラウンド	: 全面人工芝、両翼 98m、センター122m、面積約 13,000 m ²
サブグラウンド	: クレイ舗装、34m×48m
バックスクリーン	: 高さ約 8.6m、幅約 20m、掲揚ポール 5 本
スコアボード	: 得点表示盤、球速表示盤等
ナイター設備	: 4 基、LED 投光器
駐車場	: 普通車 124 台、大型バス 5 台
公園	: 天然芝、面積約 2,800 m ²
屋外トイレ	: 男女・みんなのトイレ、倉庫、休憩スペース等
ジョギングコース	: 球場外周約 500m

【設備概要】

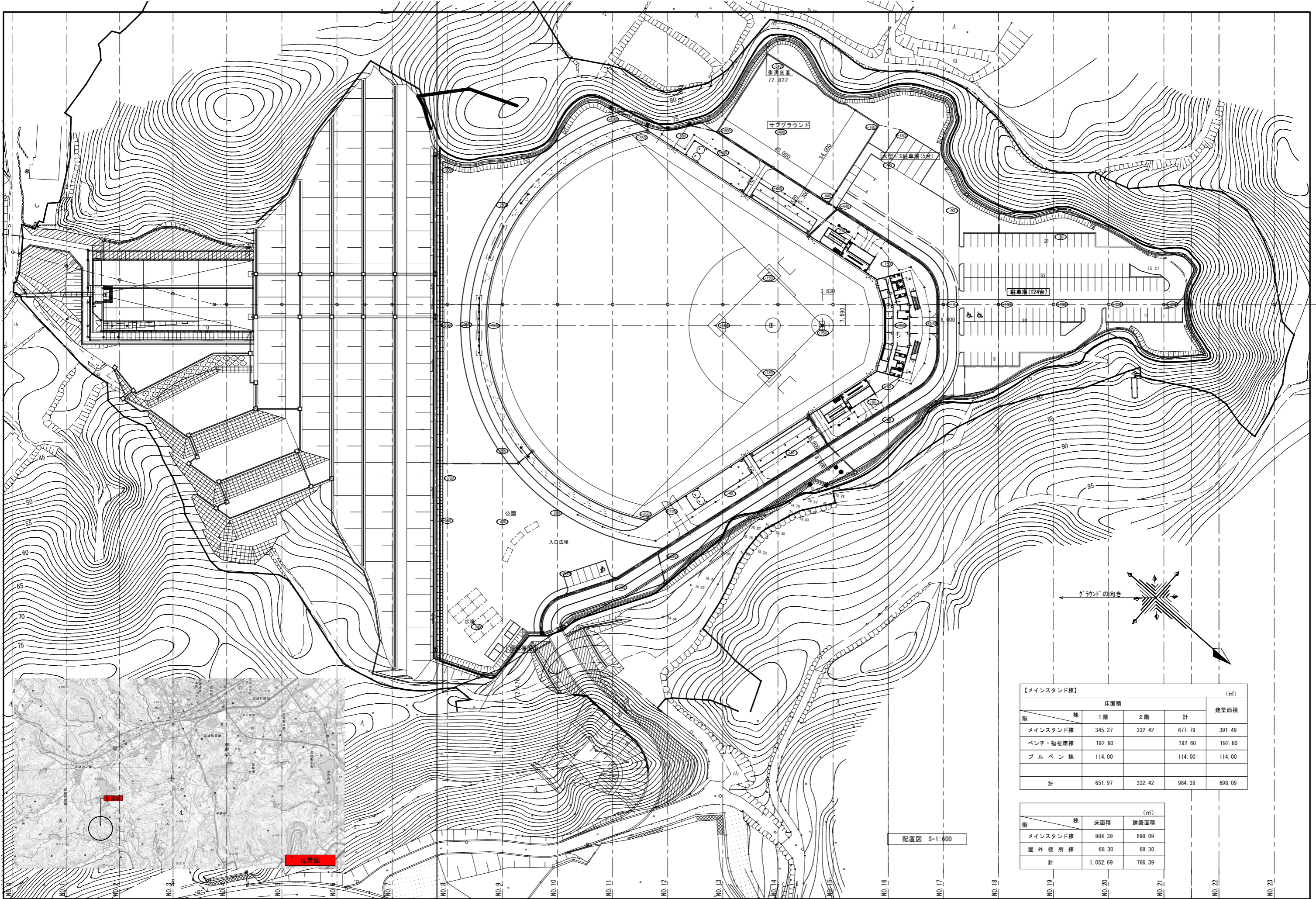
電気設備	: ナイター設備、スコアボード設備、音響設備
消防設備	: 非常・誘導灯設備、自動火災報知設備、消火器
給水設備	: 給水ポンプ、ミスト設備、グラウンド散水設備、ガス給湯器
汚水処理設備	: 汚水中継ポンプ、合併処理浄化槽
空調設備	: 空冷ヒートポンプパッケージエアコン、ルームエアコン
換気設備	: 天井用換気扇、壁換気扇、全熱交換器

【イメージ図】



【位置図】





【メインスタンド棟】 (m²)

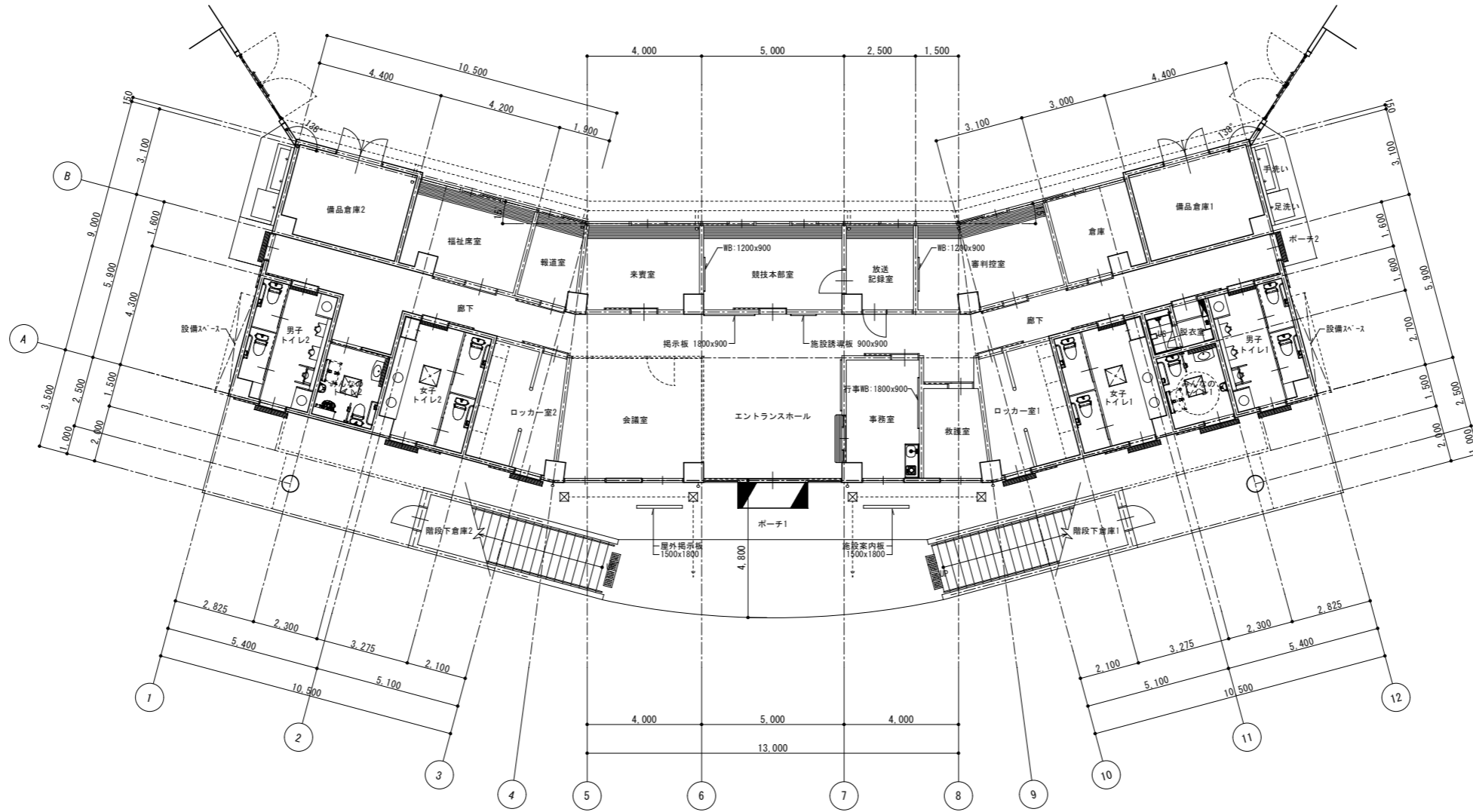
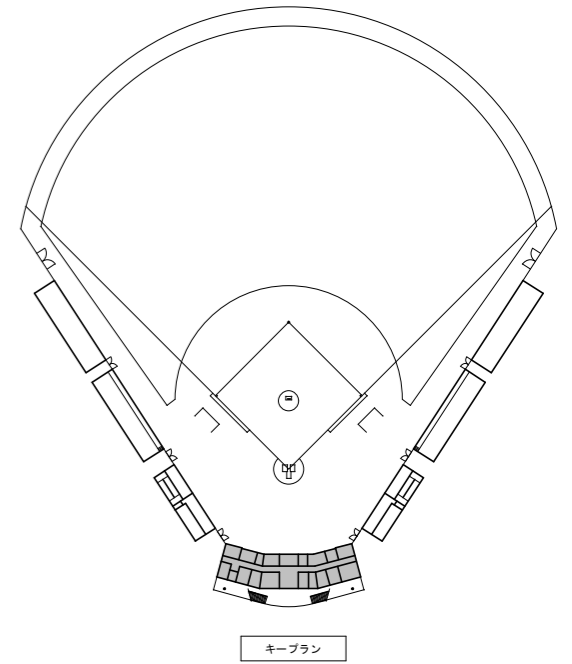
階	棟	床面積		計	建築面積
		1階	2階		
	メインスタンド棟	345.37	332.42	677.79	391.49
	ベンチ・福祉席棟	192.60		192.60	192.60
	ブルベン棟	114.00		114.00	114.00
	計	651.97	332.42	984.39	698.09

(m²)

階	棟	床面積		建築面積
		床面積	建築面積	
	メインスタンド棟	984.39	698.09	
	屋外便所棟	68.30	68.30	
	計	1,052.69	766.39	

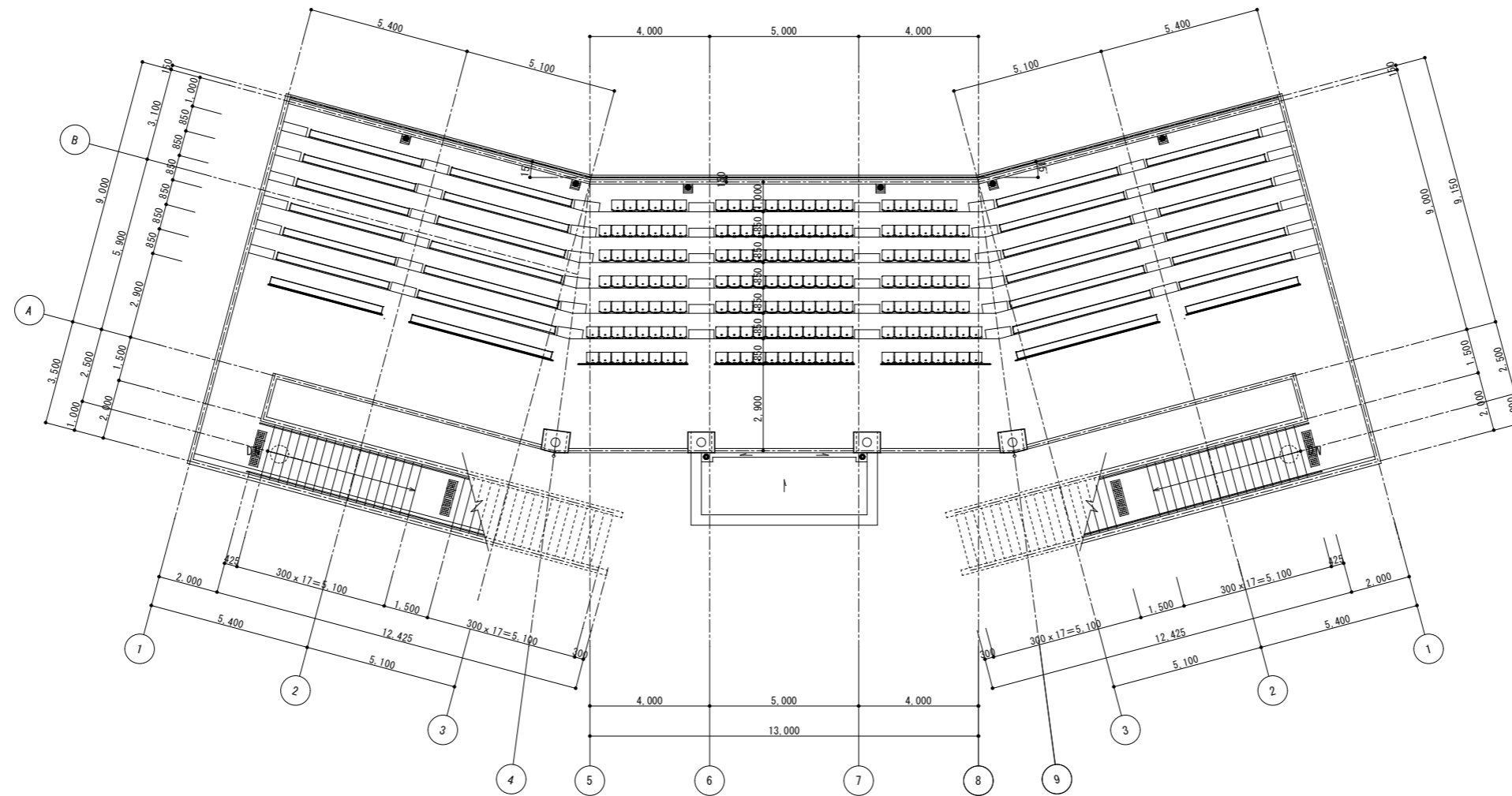
配置図 S=1:600

特記	工事名称	武雄市新球場メインスタンド等建設工事	年月日		株式会社 坂本設計事務所	図面種別	意匠
	図面内容	配置図・付近見取図	SCALE	A1 1:600 A3 1:1200		佐賀県唐津市和多田南先石5番37号 TEL 0955-72-5412 1級建築士第317323号 坂本 昭一郎	図面番号



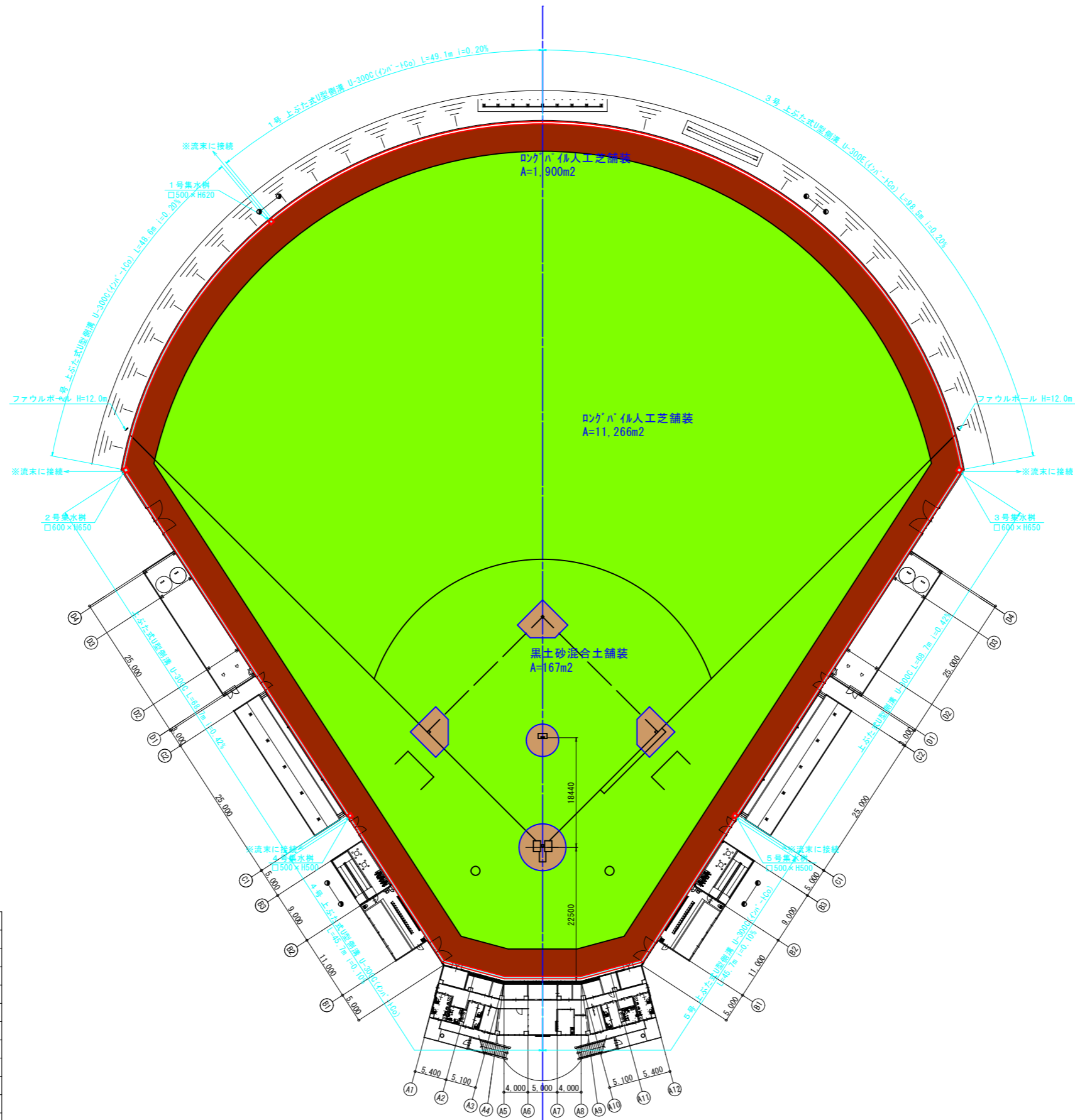
1階平面図 S=1:100

特記	工事名称	武雄市新球場メインスタンド等建設工事	年月日		株式会社 坂本設計事務所	図面種別	意匠
	図面内容	【メインスタンド棟】 1階平面図	SCALE	A1 1:100 A3 1:200	佐賀県唐津市和多田南先石5番37号 TEL 0955-72-5412 1級建築士第317323号 坂本 昭一郎	図面番号	A / 15



2階平面図 S=1:100

特 記	工事名称		武雄市新球場メインスタンド等建設工事		年月日	株式会社 坂本設計事務所		図面種別	意匠
	図面内容		【メインスタンド棟】 2階平面図		SCALE	A1 1:100 A3 1:200	佐賀県唐津市和多田南先石5番37号 TEL 0955-72-5412 1級建築士第317323号 坂本 昭一郎	校 製 間 図	図面番号 A / 16



数量表

項目	単位	数量	備考・摘要
黒土・砂混合土舗装	m ²	167	黒土砂混合土 t=65mm (充填厚t=33mm)
ロングバール人工芝舗装	m ²	13,166	特殊加工キリフレン/フラット芝 サテライト舗装 (40.0m×40.0m)
モストクレイ舗装	m ²	1,600	黒土砂混合土
舗装止め縁石	m	108.8	人工芝黒土砂混合土境界部 地先境界ブツA
側溝	m	98.5	上ぶた式U型側溝 U-300E (270°-160°)
側溝	m	189.1	上ぶた式U型側溝 U-300C (270°-160°)
側溝	m	137.4	上ぶた式U型側溝 U-300C
集水樹	箇所	1	1号集水樹 □500×H620
集水樹	箇所	2	2号、3号集水樹 □600×H650
集水樹	箇所	2	4号、5号集水樹 □500×H500
暗渠支線	m	1,366.8	S型板状排水材 300型
暗渠流末材	箇所	32	310×32 L=300
ピッチャーマウンド	式	1	ピッチャープレート含む (2段式)
ホームベース	箇所	1	硬質ゴム製 (受け金具付)
塁間ベース	式	1	抜き差し式、受け金具SUS製
ポイントマーク	箇所	26	φ6プレート、杭体3L製
ファウルボール	対	1	H=12.0m