

～コロナ禍でも安心して買い物や病院などへ外出できるように～

高齢者の外出を支援します

75歳以上の高齢者の方の買い物や通院、楽しみなどの外出を支援することを目的として、

自動車燃料費助成券（ガソリン券） または
バス・タクシー回数券のいずれかを交付します

有効期限は交付日から令和5年3月31日まで

ガソリン券 （たっしゅかごーごー券）

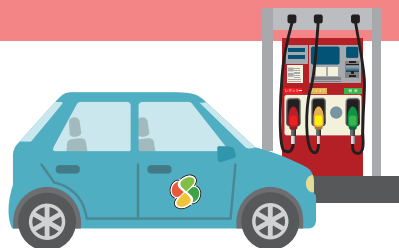
普通自動車運転免許をお持ちの方は、ガソリン券の交付となります。

市内ガソリンスタンドで使えるガソリン券

10,000円

（1人につき1冊：500円券を20枚）

※ガソリン（レギュラー、ハイオク）、軽油にご利用できます。



いずれかをお選びください



バス・タクシー回数券 （いってくっけん）

普通自動車運転免許をお持ちでない方は、バス・タクシー回数券かガソリン券のいずれかを選択してください。

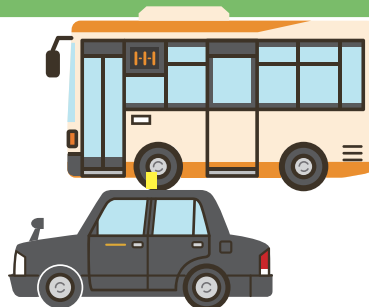
市内のバス、タクシー等で使える回数券

10,000円

●バス・タクシー共通券は……8,000円

●バス回数券は……………2,000円

（1人につき1冊：100円券を100枚）



※いずれも**同封の申請書**を記入して以下会場までお越してください。
集中受付会場をぜひご利用ください。

集中受付期間

集中受付期間は
どちらの券も
同時受付となります。

受付会場	受付日
● 武雄市役所 1階ホール	5月16日(月)～31日(火) 28日(土)、29日(日)は開庁
● 山内公民館 (山内町)	5月16日(月)～17日(火)
● 北方公民館 (北方町)	5月18日(水)～19日(木)
● 朝日公民館 (朝日町)	5月20日(金)
● 橘公民館 (橘町)	5月23日(月)
● 武内公民館 (武内町)	5月24日(火)
● 若木公民館 (若木町)	5月25日(水)
● 西川登公民館 (西川登町)	5月26日(木)
● 東川登公民館 (東川登町)	5月27日(金)

受付時間は上記会場すべて**9時～15時**までです。
市内いずれの会場でも受付が可能です。

持ってくるもの

- 申請書
- 受け取る方の身分証明書(運転免許証、保険証、マイナンバーカードなど)

上記日程以外で申請される方は、6月1日(水)からそれぞれの窓口で随時受付を行います。

ガソリン券(たっしゃかゴーゴー券)を選択される方

市役所1階
健康課

問い合わせ先

武雄市 福祉部 健康課 たっしゃか係
TEL 0954-23-9135



バス・タクシー回数券(いってくっけん)を選択される方

市役所4階
企画政策課

問い合わせ先

武雄市 企画部 企画政策課
TEL 0954-23-9325

