

参加費
無料

予約
不要

武雄温泉駅前広場 キッズワークショップ

武雄市×佐賀大学芸術地域デザイン学部連携協定事業

10月8日(土) 9日(日)

10:00~17:00

ツツジであそぼう！



自分だけのツツジを作ってみよう。ペンや色えんぴつをつかって、ツツジのはなびらに自由に色をぬっていくよ。

はなびらのどこかにおねがいごとを書いておくと、ねがいがかなうかも？！みんなのねがいをこめたツツジを、広場にたくさんさかせよう！

たけおえかき



透明なフィルムを使って駅やお空におえかきをしよう！ふつうじゃできないあんなところにらくがきができるかも？

かいたものは写真と合わせて持って帰ることができるよ。思い出に、自分だけの作品をつくってみよう！

新しくなった武雄温泉駅前広場で 一緒にアート体験をしてみませんか？

ツツジを咲かせようプロジェクト

皆さんは、武雄市の市の花がツツジであることをご存知でしょうか。平成19年に市民による公募で制定されました。そんな武雄市のシンボル”ツツジ”をクラフトアートで表現するワークショップを開催します。ツツジの花びらの一つ一つに、自由に描画、彩色を行えます。武雄市での思い出、要望、将来像など、皆さんにとっての”武雄”をツツジに書き込み、自分だけの”武雄市の花 ツツジ”を駅前広場に咲かせましょう！

アドバイザー・Asumi Kuwana

福岡県を拠点に国内外で活動するフラワーアーティスト。高校生の頃にはじめてお花の習い事がいつのまにか手に職となる。様々な異業種とのコラボ、空間、人物へのフラワーアートワークをはじめ、最近ではライブペイント、VRペイントなど幅広いアートで活動中。

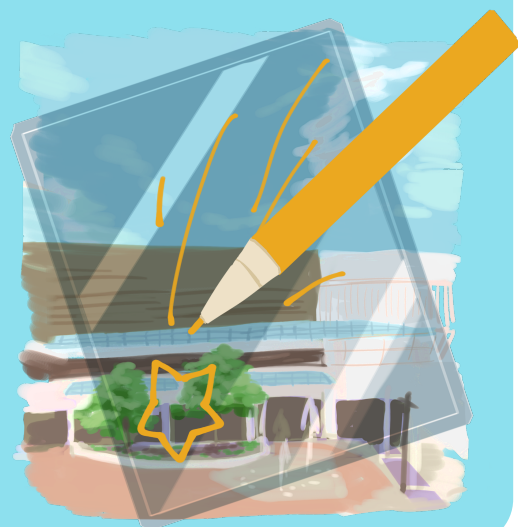


たけおえかき

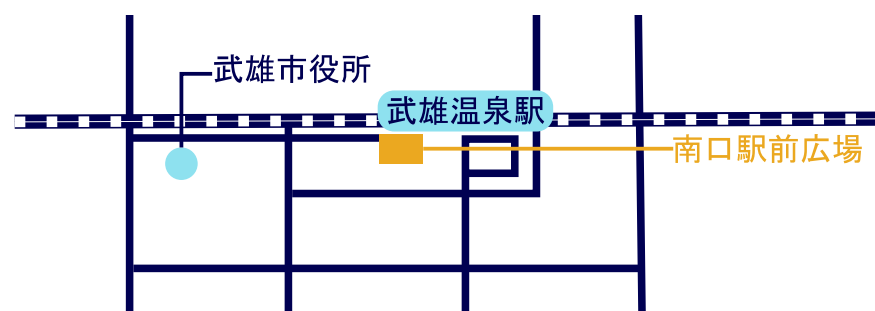
新幹線開通にあたって新しくなった武雄温泉駅の駅前広場から見える景色は、皆さんの発想次第で様々な世界に変化します！

透明なアクリル板越しに建物や空中にお絵描きをするワークショップとなっています。広場では芸術を学ぶ学生が巡回し、色の塗り方、選び方などのコツについて紹介する予定です。作り上げた作品はご自由に持ち帰り、自宅でも鑑賞することが可能です。

アートというものが思っているよりも身近なものであることをこのイベントを通して伝えて行けたらと思っています。



会場



武雄温泉駅南口駅前広場
JR武雄温泉駅よりすぐ

当日は手指消毒や検温等感染症対策へのご協力をお願いいたします