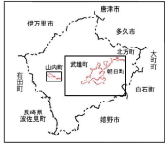
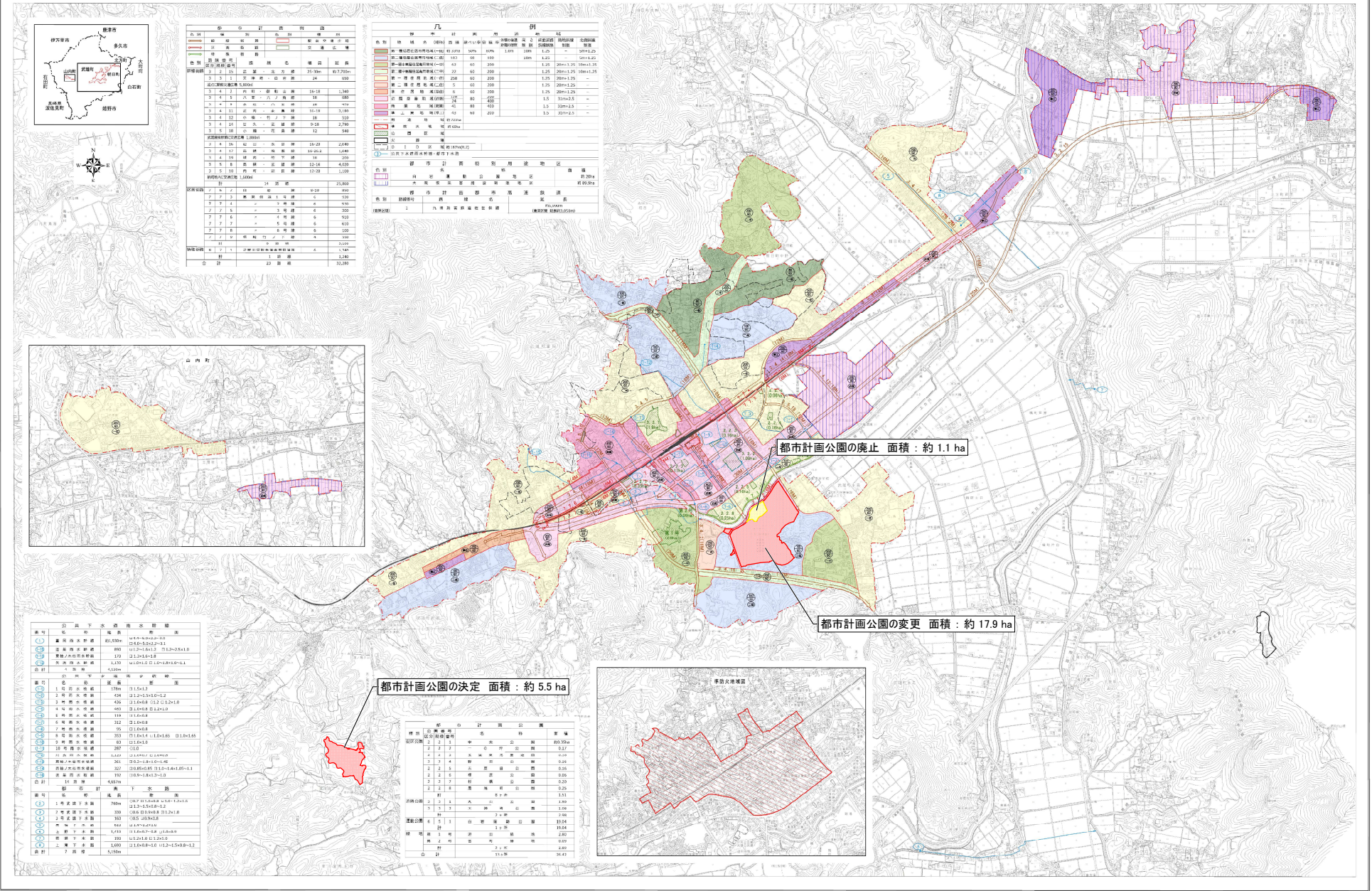


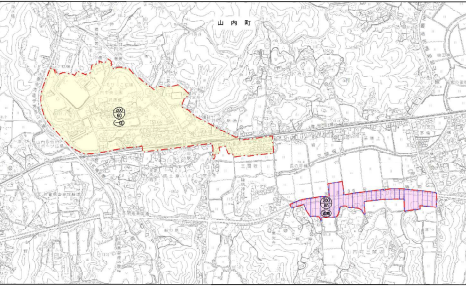
武雄市都市計画総括図

令和四年十月作成



区分	種別	面積 (ha)	備考
都市計画区域	第一種住居地域	1,340	
	第二種住居地域	650	
	第三種住居地域	1,370	
	第一種商業地域	11	
	第二種商業地域	11	
	第三種商業地域	11	
	第一種工業地域	11	
	第二種工業地域	11	
	第三種工業地域	11	
	特別用途地域	11	
合計		2,838	

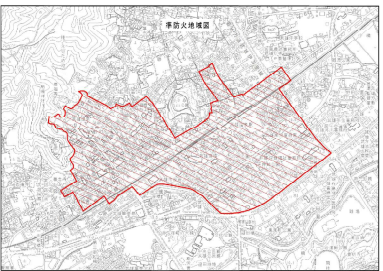
色別	種別	面積 (ha)	備考
1	第一種住居地域	1,340	
2	第二種住居地域	650	
3	第三種住居地域	1,370	
4	第一種商業地域	11	
5	第二種商業地域	11	
6	第三種商業地域	11	
7	第一種工業地域	11	
8	第二種工業地域	11	
9	第三種工業地域	11	
10	特別用途地域	11	
11	都市計画公園	5.5	
12	都市計画公園の廃止	1.1	
13	都市計画公園の変更	17.9	
14	その他	...	
合計		7,189	



都市計画公園の廃止 面積：約 1.1 ha

都市計画公園の変更 面積：約 17.9 ha

都市計画公園の決定 面積：約 5.5 ha



区分	種別	面積 (ha)	備考
都市計画区域	第一種住居地域	1,340	
	第二種住居地域	650	
	第三種住居地域	1,370	
	第一種商業地域	11	
	第二種商業地域	11	
	第三種商業地域	11	
	第一種工業地域	11	
	第二種工業地域	11	
	第三種工業地域	11	
	特別用途地域	11	
合計		2,838	

色別	種別	面積 (ha)	備考
1	第一種住居地域	1,340	
2	第二種住居地域	650	
3	第三種住居地域	1,370	
4	第一種商業地域	11	
5	第二種商業地域	11	
6	第三種商業地域	11	
7	第一種工業地域	11	
8	第二種工業地域	11	
9	第三種工業地域	11	
10	特別用途地域	11	
11	都市計画公園	5.5	
12	都市計画公園の廃止	1.1	
13	都市計画公園の変更	17.9	
14	その他	...	
合計		7,189	

武雄市