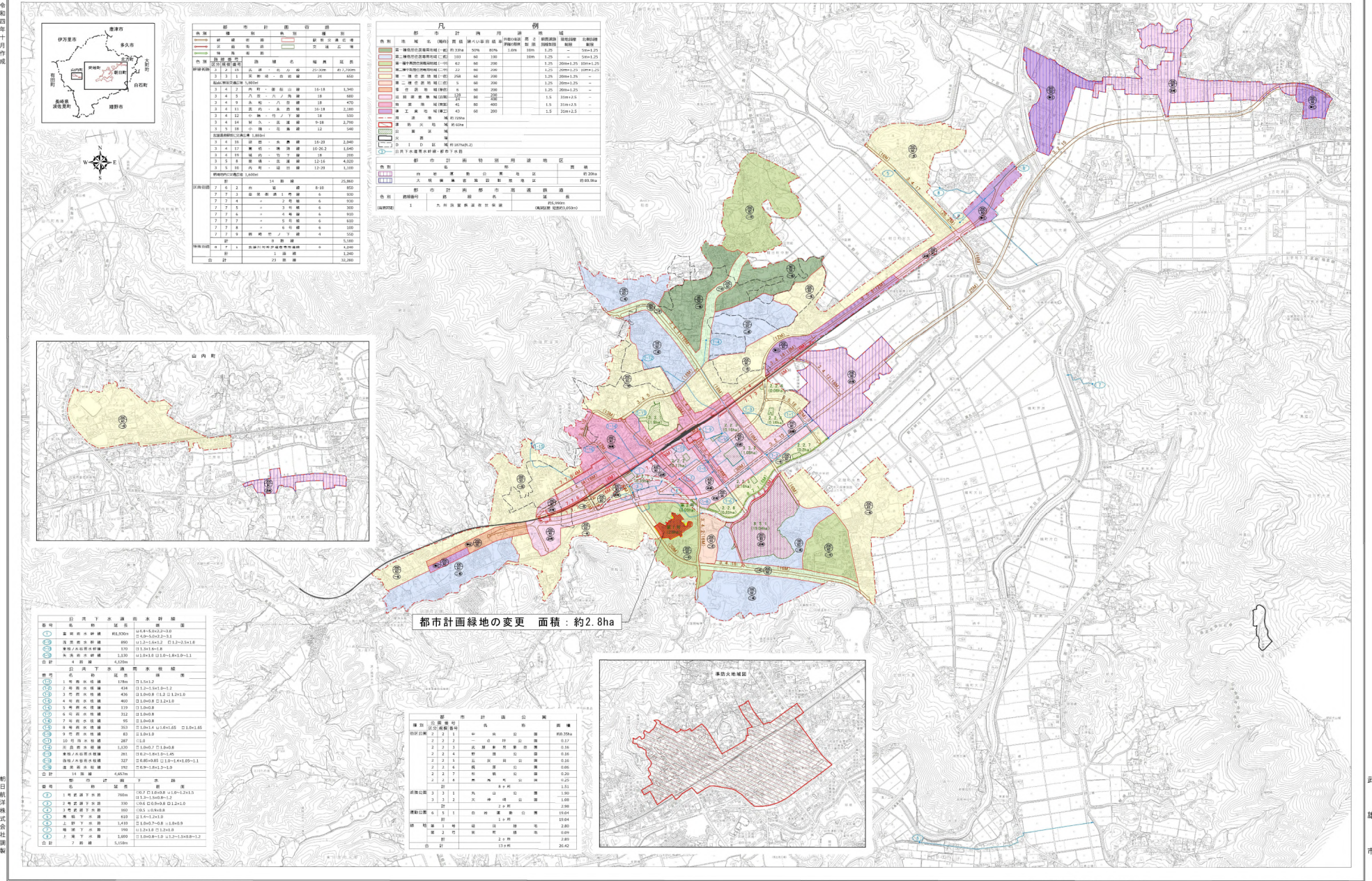


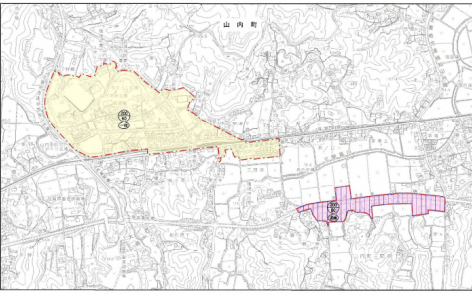
武雄市都市計画総括図

令和四年十月作成



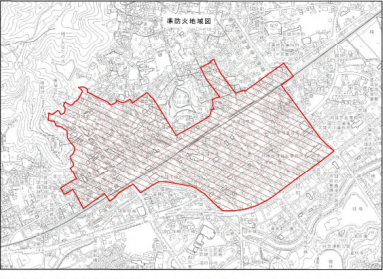
用途	面積 (㎡)	面積 (ha)
第一種住居地域	1,234,567	123.4567
第二種住居地域	987,654	98.7654
第三種住居地域	543,210	54.3210
商業地域	210,987	21.0987
工業地域	109,876	10.9876
緑地	50,000	5.0000
合計	3,135,284	313.5284

色	名称	面積 (㎡)	面積 (ha)
緑	公園緑地	100,000	10.0000
黄緑	緑地	200,000	20.0000
黄	緑地	300,000	30.0000
赤	緑地	400,000	40.0000
紫	緑地	500,000	50.0000
合計	都市計画緑地	1,500,000	150.0000



都市計画緑地の変更 面積：約2.8ha

種別	種別	面積 (㎡)	面積 (ha)
公園緑地	公園緑地	100,000	10.0000
公園緑地	公園緑地	200,000	20.0000
公園緑地	公園緑地	300,000	30.0000
公園緑地	公園緑地	400,000	40.0000
公園緑地	公園緑地	500,000	50.0000
公園緑地	公園緑地	600,000	60.0000
公園緑地	公園緑地	700,000	70.0000
公園緑地	公園緑地	800,000	80.0000
公園緑地	公園緑地	900,000	90.0000
公園緑地	公園緑地	1,000,000	100.0000
公園緑地	公園緑地	1,100,000	110.0000
公園緑地	公園緑地	1,200,000	120.0000
公園緑地	公園緑地	1,300,000	130.0000
公園緑地	公園緑地	1,400,000	140.0000
公園緑地	公園緑地	1,500,000	150.0000
公園緑地	公園緑地	1,600,000	160.0000
公園緑地	公園緑地	1,700,000	170.0000
公園緑地	公園緑地	1,800,000	180.0000
公園緑地	公園緑地	1,900,000	190.0000
公園緑地	公園緑地	2,000,000	200.0000
公園緑地	公園緑地	2,100,000	210.0000
公園緑地	公園緑地	2,200,000	220.0000
公園緑地	公園緑地	2,300,000	230.0000
公園緑地	公園緑地	2,400,000	240.0000
公園緑地	公園緑地	2,500,000	250.0000
公園緑地	公園緑地	2,600,000	260.0000
公園緑地	公園緑地	2,700,000	270.0000
公園緑地	公園緑地	2,800,000	280.0000
公園緑地	公園緑地	2,900,000	290.0000
公園緑地	公園緑地	3,000,000	300.0000
公園緑地	公園緑地	3,100,000	310.0000
公園緑地	公園緑地	3,200,000	320.0000
公園緑地	公園緑地	3,300,000	330.0000
公園緑地	公園緑地	3,400,000	340.0000
公園緑地	公園緑地	3,500,000	350.0000
公園緑地	公園緑地	3,600,000	360.0000
公園緑地	公園緑地	3,700,000	370.0000
公園緑地	公園緑地	3,800,000	380.0000
公園緑地	公園緑地	3,900,000	390.0000
公園緑地	公園緑地	4,000,000	400.0000
公園緑地	公園緑地	4,100,000	410.0000
公園緑地	公園緑地	4,200,000	420.0000
公園緑地	公園緑地	4,300,000	430.0000
公園緑地	公園緑地	4,400,000	440.0000
公園緑地	公園緑地	4,500,000	450.0000
公園緑地	公園緑地	4,600,000	460.0000
公園緑地	公園緑地	4,700,000	470.0000
公園緑地	公園緑地	4,800,000	480.0000
公園緑地	公園緑地	4,900,000	490.0000
公園緑地	公園緑地	5,000,000	500.0000
公園緑地	公園緑地	5,100,000	510.0000
公園緑地	公園緑地	5,200,000	520.0000
公園緑地	公園緑地	5,300,000	530.0000
公園緑地	公園緑地	5,400,000	540.0000
公園緑地	公園緑地	5,500,000	550.0000
公園緑地	公園緑地	5,600,000	560.0000
公園緑地	公園緑地	5,700,000	570.0000
公園緑地	公園緑地	5,800,000	580.0000
公園緑地	公園緑地	5,900,000	590.0000
公園緑地	公園緑地	6,000,000	600.0000
公園緑地	公園緑地	6,100,000	610.0000
公園緑地	公園緑地	6,200,000	620.0000
公園緑地	公園緑地	6,300,000	630.0000
公園緑地	公園緑地	6,400,000	640.0000
公園緑地	公園緑地	6,500,000	650.0000
公園緑地	公園緑地	6,600,000	660.0000
公園緑地	公園緑地	6,700,000	670.0000
公園緑地	公園緑地	6,800,000	680.0000
公園緑地	公園緑地	6,900,000	690.0000
公園緑地	公園緑地	7,000,000	700.0000
公園緑地	公園緑地	7,100,000	710.0000
公園緑地	公園緑地	7,200,000	720.0000
公園緑地	公園緑地	7,300,000	730.0000
公園緑地	公園緑地	7,400,000	740.0000
公園緑地	公園緑地	7,500,000	750.0000
公園緑地	公園緑地	7,600,000	760.0000
公園緑地	公園緑地	7,700,000	770.0000
公園緑地	公園緑地	7,800,000	780.0000
公園緑地	公園緑地	7,900,000	790.0000
公園緑地	公園緑地	8,000,000	800.0000
公園緑地	公園緑地	8,100,000	810.0000
公園緑地	公園緑地	8,200,000	820.0000
公園緑地	公園緑地	8,300,000	830.0000
公園緑地	公園緑地	8,400,000	840.0000
公園緑地	公園緑地	8,500,000	850.0000
公園緑地	公園緑地	8,600,000	860.0000
公園緑地	公園緑地	8,700,000	870.0000
公園緑地	公園緑地	8,800,000	880.0000
公園緑地	公園緑地	8,900,000	890.0000
公園緑地	公園緑地	9,000,000	900.0000
公園緑地	公園緑地	9,100,000	910.0000
公園緑地	公園緑地	9,200,000	920.0000
公園緑地	公園緑地	9,300,000	930.0000
公園緑地	公園緑地	9,400,000	940.0000
公園緑地	公園緑地	9,500,000	950.0000
公園緑地	公園緑地	9,600,000	960.0000
公園緑地	公園緑地	9,700,000	970.0000
公園緑地	公園緑地	9,800,000	980.0000
公園緑地	公園緑地	9,900,000	990.0000
公園緑地	公園緑地	10,000,000	1,000.0000



武雄市