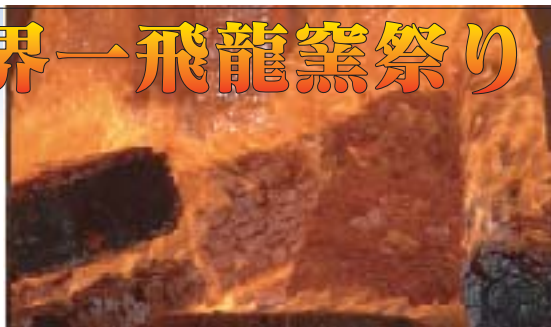


第11回TAKEO・世界一飛龍窯祭り



焼成作品を募集します

◆焼成申込期限 平成20年1月31日(木) 午前10時

サイズ(1点につき)	料金(1点につき)
Aサイズ(たて10cm よこ10cm 高さ10cm 以内)	800円
Bサイズ(たて20cm よこ20cm 高さ20cm 以内)	2,000円
Cサイズ(たて30cm よこ30cm 高さ30cm 以内)	2,500円
Dサイズ(たて50cm よこ50cm 高さ50cm 以内)	3,000円
Eサイズ(Dサイズを超えるもの)	3,500円

◆作品搬入期間 平成20年1月15日(火)～2月1日(金)
 ◆作品の搬入先 〒849-2342 武雄市武雄町大字真手野24001番地1
 武内町飛龍窯「第11回TAKEO・世界一飛龍窯祭り」現地事務局
 TEL・FAX 0954(27)3383

◆灯ろう申込み 自分だけの灯籠を彫って、飛龍窯で焼き上げてみませんか。
 成型したもの(高さ約30cm、直径約20cmの円筒)に模様を彫ってください。 1作品 1,000円(材料費・焼成代含む)



卒業記念やグループでの参加をお待ちしています。学校やグループで申込みの場合、指定の場所へ配送いたします。第11回TAKEO・世界一飛龍窯祭りでは焼成し、窯出し展の夜には灯籠を入れて展示します。

飛龍窯の火入れ

◆火入れ日 平成20年2月9日(土)

窯出し展・窯元作品即売会

平成20年2月22日(金)～2月24日(日)

午前9時～午後5時

場所はいずれも武内町「飛龍窯」周辺

ボランティアの募集

登窯の火入れを2月9日(土)午前10時から行ないます。火入れ後、約4日間にわたって窯焼き体験が自由にできる窯焼きボランティアを募集します。詳しくは事務局にお問い合わせください。

問合せ・申込先

〒843-8639 武雄市武雄町大字昭和1番地1
 武雄市 営業部 観光課
 TEL (22) 9237 FAX (23) 7102

たけお競輪

10月の開催予定



◆本場開催	◆場外開催
井上茂徳杯 1、2、3日 第7回後節 4、5、6日	共同通信社杯 5、6、7、8日 防府記念 13、14、15、16日 京王閣記念 20、21、22、23日

人の動き



総人口 52,127人
 男 24,669人
 女 27,458人
 世帯数 16,850世帯

武雄町 15,979人(+51)
 橘町 2,854人(-3)
 朝日町 5,698人(-28)
 若木町 1,981人(-43)
 武内町 2,722人(-27)
 東川登町 2,648人(-49)
 西川登町 2,216人(-12)
 山内町 9,581人(+3)
 北方町 8,448人(-142)
 ()は平成18年8月末日との増減



平成19年8月末日現在