

放課後児童クラブ

新規利用申込の方へ

放課後児童クラブは、放課後お仕事などで、保護者が不在の児童をお預かりする事業です。現在、非常に多くの利用申込みがあつており、クラブによっては現状の施設やスタッフ体制では対応できなくなる恐れがあります。

ていただく場合がございます。ご理解、ご協力をお願いいたします。

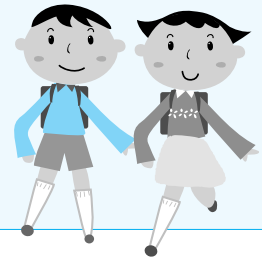
つきましては、新規利用申込みについて、ご利用日や時間を制限させていただきます。

問 こども部 未来課

(23) 9 2 1 4



担当:山口



長寿(後期高齢者)医療制度

保険料を年金からお支払いいただいている方へ

長寿(後期高齢者)医療制度の保険料について、平成20年4月より年金からお支払いいただいている方、または、平成20年10月より年金からお支払いいただく予定となっている方のうち、以下のいずれかに該当されている方で、希望される方は保険料を口座振替によりお支払いいただくことができます。

口座振替開始月は申請日より決まりますので、ご了承ください。平成20年3月31日現在、国民健康保険に加入されていた方で、国民健康保険税を確実に納付されていた納税義務者(世帯主)年金収入が180万円未満で連帯納付義務者(世帯主またはその配偶者)の口座より納付する場合は

問 ぐらし部 健康課

(23) 9 1 3 5



担当:飯田

老人趣味の作品展の作品募集!

作品種目 書、絵画、写真、手芸、工芸品、彫刻、彫塑
出品規格 健康課たつしやか係までお問い合わせください。
出品点数 自作未発表のもので、1種目1人1点以内とする。
グループ製作の場合は、1グループ2点以内とする。

応募資格 市内に在住する満60歳以上のアマチュアの方

申込方法 作品搬入の期間内で、作品搬入時に申し込んでください。

搬入期間 9月22日(月)～25日(木)9時～17時
搬入場所 文化会館 大楠(展示場所は、文化会館ミートینگホール)

展示期間 9月27日(土)～29日(月)

問 ぐらし部 健康課

(23) 9 1 3 5



担当:井手



「市長と語る会」開催団体募集

「市長と語る会」は、各種団体や地域づくりグループの皆さまと直接市長が対話し、よりよい行政やまちづくりについて意見交換をおこなう場を提供します。これまで、各区やNPO団体、各種団体からの要請で開催をおこなってきました。ぜひ、今後も多くの市民や団体の皆さまと市長と語る会を開催していきたいと思っております。ご応募お待ちしております。

問 総務部 秘書広報課

(23) 9 1 2 1



担当:末藤

