

リサイクルに取り組みよう！

## 捨てていませんか？ 紙は大切な資源です！

### ●紙は資源物回収へ

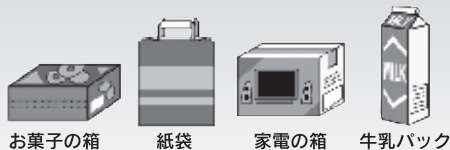
市が調査したところ、もえるごみの中に多くのリサイクルできる紙がごみとして捨てられています。

資源としてリサイクルできる紙は、地区ごとに定められた資源物回収の日に指定された場所に出してください。詳細な日程・場所はごみ分別ハンドブックをご覧ください。

### 便利にリサイクル

お菓子の箱などの大きさがまばらなものは、紐で束ねにくいので、紙袋にまとめておくと資源物回収に出しやすくなります。

### 燃えるごみに多く入っている紙



燃えるごみとして捨てられています。分別し、資源物として出してください。



担当: 岸川・橋口

問 まちづくり部 環境課

(23)9130



あなたの血管は大丈夫ですか

## 動脈硬化検診を実施します

今話題のメタボリックシンドローム（内臓脂肪症候群）は、食べすぎ・飲酒・運動不足などにより蓄積された内臓脂肪が原因で、心臓・脳・腎臓などの血管が狭くなったり硬くなったりする病気といわれます。

動脈硬化検診で、血管の状態を手チェックしてみませんか。特に、健康診断の結果等で肥満・高血圧・高血糖・脂質異常・尿酸を指摘されている方は、検診を受けられることをお勧めします。

### ●場所と期日

☆北方保健センター

1月10日(火)・2月2日(火)

☆山内保健センター

1月21日(木)・1月28日(木)

### ●実施時間

(午前の部)

9時30分～11時30分

(午後の部)

13時30分～15時30分

### ●料金 無料

●定員 1日につき40名

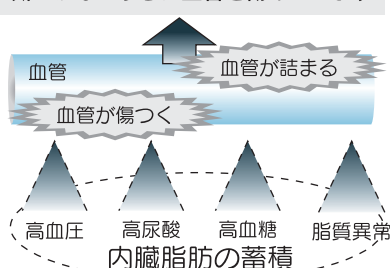
### ●申込方法 1月12日(火)

9時から健康課にて受付を行います。

※検査時間は、1人あたり10分程度です。

※検査方法は、横になり、血圧を計るイメージで、痛み等はありません。

高血圧・脂質異常・高尿酸は、気づかぬうちに血管を傷めています



問 くらし部 健康課

(23)9135



担当: 荒川

【有料広告】

広告 **事業主の皆さん** あなたの会社の人材育成・人材確保・職業教育システムの構築に

## ジョブ・カード制度がお手伝いします。

### ジョブ・カード制度とは？

- 正社員としての経験が少ない求職者を企業が一定期間雇用し、現場での職業訓練や座学を通じ、職業能力を高めることによって、正社員として安定的な雇用への移行を促進する制度です。
- ジョブ・カード制度を活用して、正社員を希望する求職者を雇用し、職業訓練を行う企業に対する支援（訓練に係る経費や訓練期間中の賃金の一部助成）があります。

お問合せ

鹿島商工会議所 鹿島ジョブ・カードサポートセンター 鹿島市大字高津原4296-41 TEL・FAX0954-63-3511  
佐賀商工会議所 佐賀県地域ジョブ・カードセンター 佐賀市松原1-2-35 TEL0952-27-9870 FAX0952-25-0477

厚生労働省  
ハローワーク  
(独)雇用・能力開発機構