

おしらせ

教えてください！
水漏れ情報

道路がいつも濡れている・地面から水が出ている等せっかくなつた水をむだにしないためにも皆さまからの情報をお待ちしています。情報提供があった場合、市が委託している管工事協同組合が現地を確認後、指定給水装置工事業者に修理を依頼して当日のうちに修理完了することに最善の努力をしております。交通事情や時間帯によって当日のうちに修理できない場合がありますが、皆さまのご理解とご協力をお願いします。また、道路上にある消火栓のフタやバルブのフタが凸凹になっている場所の情報等もお願いします。

問 武雄市役所 水道課
☎(23)220774
武雄市管工事協同組合
☎(23)221010

困った時は、
早めに相談を！

多重債務、悪質商法やクーリングオフ等に関する消費生活に関するご質問、ご相談について、消費者のみなさんの立場で一緒に考え、解決のためのお手伝いをします。

◇相談受付日 毎週月曜日～金曜日（祝日、年末年始の休日は除く）

◇相談場所
武雄市消費生活センター
（武雄市役所北方支所内）
☎(36)60022（相談専用）

◇時間 9時～16時30時まで

◇相談の際は
①要点をまとめておいてください。
②なるべく契約した本人がご相談ください。
③来所の場合は、なるべく事前に予約の電話をお入れください。
④契約書や渡された書類等があれば手元に準備しておいてください。

問 政策部 総務課
☎(23)9315

平成22年度
就学援助の申請受付中

市内に在住し、小・中学校に通学するお子さまのいる世帯で、経済的理由により学用品や、給食費などの支払いにお困りのご家庭に対し、費用の一部を援助します。

◇申請方法 各学校又は学校教育課に備え付けの申請用紙に必要事項を記入の上、おさまの通う学校に提出してください。

◇締切 2月15日(月)

問 教育部 学校教育課
☎(23)80101（又は各学校へ）

地デジ 県民サポートセンター

県では、県民の皆さんがスムーズに地上デジタル放送に移行するための支援を行っています。地デジに関することや自宅の電波状態などご相談ください。

問 地デジ県民ホットライン
☎0952(23)22223

◇時間 9時～18時
（月曜日定休）

武雄市女性総合相談窓口

◆日時 毎週月・木曜日/9:00～16:00
（※第3月曜・祝日を除く）

専用ダイヤル

☎0954(27)7001（電話相談・面面相談）

女性が元気になれるセンター（ひとひとネット武雄）

相談日・時間が
変更になります

12月まで	火・金曜日	14時～18時
1月から	火・木・金曜日	10時～15時
専用ダイヤル 0954(36)5354		

武雄市長選挙及び武雄市議会選挙

投票時間が18時 までに変更

平成22年4月11日に執行予定の選挙から全投票所の投票時間を2時間繰り上げます。

投票時間 7時～18時

選挙管理委員会事務局 (23)9211

【有料広告】

ケーブルワン 多チャンネルコース エコキャンペーン

37台限定
中古STBセール!

・なくなり次第終了・TZ-DCH505型
・動作・画質は保証します

多チャンネルコース
通常初期費用 26,250円

5,250円

今回ケーブルワンでは中古のデジタルSTBキャンペーンを行います。タイプはTZ-DCH505。（D端子対応、HDMI、i-link非対応）サイズはビデオデッキの約半分ぐらいです。機能やテレビ映りは保証します。加入金・工事費あわせて通常26,250円を、工事費のみの5,250円でお申し込み頂けます。尚、37台と数に限りがありますので、お早めにお申し込み下さい。

・ケーブルテレビ未加入の場合は別途加入金・工事費が必要となります。・デジタルSTB月額利用料金1,890円

株式会社 Cable One

〒843-0023 佐賀県武雄市武雄町昭和360
FAX:0954-22-3449 ホームページ <http://www.cableone.ne.jp>

お問い合わせ
お申し込み

0954-23-7511
CABLEPHONE:050-3432-9511

がん検診を受けましょう

乳がん、子宮頸がん、前立腺がんの検診を実施します。子宮頸がん検診と乳がん検診は2年に1回の受診となります。

乳がん検診（集団検診）

■対象者・料金

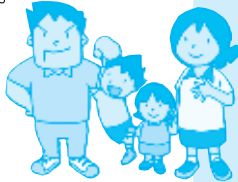
40歳以上の女性・自己負担1,000円

検診日 場所

2月17日(水) 山内保健センター

2月26日(金) 北方保健センター

3月 6日(土) 武雄市役所



■受付時間 いずれも8時30分～10時30分

■申込について健康課 ☎(23)9135へお申込ください。
※3月6日の検診受付は2月12日(金)から行います。
※乳がん検診の定員は1日55名です。

子宮頸がん検診（個別検診）

■対象者・料金 20歳以上の女性・自己負担600円

■実施期間 平成22年3月31日まで

■医療機関 清水医院・宮川産婦人科・
武雄レディースクリニック・八木産婦人科

■申込について

健康課 ☎(23)9135へお申込ください。

前立腺がん検診（個別検診）

■対象者・料金 50歳以上の男性
(40歳代の希望者含む) 自己負担300円

■実施期間 平成22年3月31日まで

■検診日 毎週木・金曜日(受付13時～13時30分)

■検診内容 血液検査・問診

■実施場所 武雄杵島地区医師会検診センター

※20名程度の団体に検診を希望される場合、
地域や職場などに出張し検診を行います。

■申込について 武雄杵島地区医師会 ☎(22)3414
または健康課 ☎(23)9135へお申込ください。

後期高齢者医療受給者証をお持ちの方、生活保護世帯、
市民税非課税世帯の方は、無料で検診が受けられます。
(生活保護世帯、市民税非課税世帯の方は、事前に申請をお願いします。)

募集

平成22年度

武雄市奨学生募集

◇申込資格

- ①保護者が武雄市に1年以上居住する者
- ②学業成績が優良である者
- ③経済的理由により学費の支弁が困難な者
- ④他から奨学資金を受けていない者(大学生を除く)

◇貸与金額・期間

- ①大学・短期大学生
1年につき24万円
- ②高等学校・高等専門学校
1年につき14万4千円

- ③貸与期間は、正規の修業年限を超えない
- ④無利子

◇申込受付 3月1日(月)

～3月31日(水)

◇募集人員 若干名

問 教育委員会 教育総務課
☎(23)5170

年末年始の運動不足を
解消しませんか?
～バイバイメタボ教室～

生活習慣病予防教室(バイバイメタボ教室)を実施

します。日頃の運動不足を解消し、生活習慣病を予防するポイントをお伝えします。

◇日時 2月12日(金)

13時～15時30分

◇場所 武雄市文化会館

軽運動室

◇内容 計測(体重・体脂)

肪率・血圧・腹囲)、楽しく続ける運動の実技など

◇参加費 無料(定員20名)

◇持ってくるもの 上履き

※事前に健康課までお申し込みください。当日は動きやすい服装でお越しください。

問 くらし部健康課

☎(23)9135



【有料広告】

信頼<安全・安心>こそが私どもの誇り!

出逢いから成婚後までサポートします。

不登校、ひきこもり相談もどうぞ。

NPO法人 西日本ブライダル協会会員 結婚相談室 **ジョイント・希望**
久留米市城島町江島280-1 TEL/FAX 0942-62-3669(夜間も可)

詳しい内容はインターネットでもご紹介しております。 **ジョイント・希望** で **検索** ←



フリースクール
NPO法人 明倫孝行塾

理事長 前久留米市議 中島 昌明
元高校教師 中島 勝子