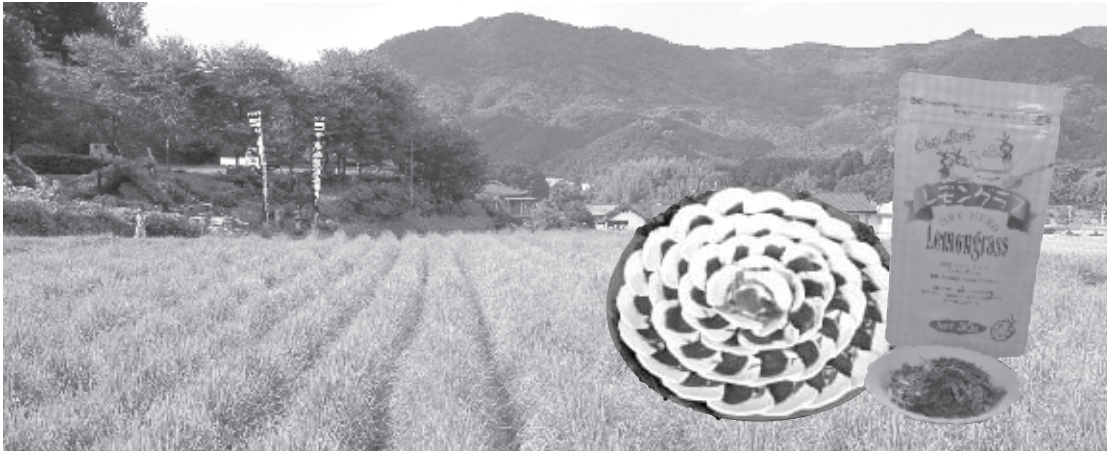


4月から
変わります

市役所組織が変わります

よりよい行政をめざして



主な変更点は次のとおりです。

○レモングラス課の廃止

レモングラス課は武雄の新たな農産物としてレモングラスの栽培・販売等を推進してきました。今後は民間主導でさらなる飛躍をめざすため、レモングラス課を廃止します。

○特産品課の新設

武雄の特産品の掘り起しを行うとともにブランド化を推進するために、特産品課地域ブランド係を新設します。

営業部 特産品課

☎(23)91803

○支所総務課地域振興係の廃止

地域審議会の設置期間が平成22年3月までであったため、この業務の終了に伴い、支所総務課地域振興係を廃止します。ただし、地域振興に関する相談などは引き続き支所総務課総務係でお受けします。

問 政策部行政改革課

☎(23)9140



担当:野口

4月から
変わります

国民年金からのお知らせ

4月から国民年金保険料

月額
15,100円

納め方を選ぶことができます。

■現金納付 各金融機関・郵便局・コンビニなどで納付できます。

■口座振替

■電子納付 インターネットバンク、モバイルバンキング、

ATM納付があります。

■クレジットカード納付

※現金納付、口座振替については前納するとお得な割引制度があります。

また、納付が難しい方については免除制度があります。詳しくはお問い合わせください。

平成22年度

学生納付特例申請受付が 始まりました

～希望される方は、申請が必要です～

●申請に必要なもの

認めの印鑑、学生証のコピー又は在学証明書
(平成22年4月1日以降発行のもの)

ただし、平成22年2月上旬までに新規申請を終わられている人で、新規申請時の在学予定期間が満了されていない方は再申請の必要はありません。更新ハガキが日本年金機構から郵送されますので、内容を記入されて、ポストへ投函されるだけで手続きできます。

平成21年度分の申請が済まされていない方は、平成22年4月30日まで申請可能です。

問 暮らし部健康課 ☎(23)9135
山内支所暮らし課 ☎(45)2906
北方支所暮らし課 ☎(36)6020
日本年金機構 武雄年金事務所
☎(23)0121



担当:馬場
(健康課)