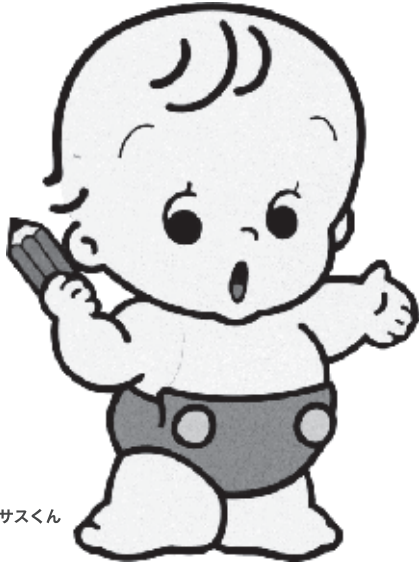


10月1日 国勢調査を実施します

～5年に1度の調査にご協力をお願いします～

2010 国勢調査



センサスクン

● 国勢調査とは？

日本に住んでいるすべての人・世帯を対象とする最も重要な国の統計調査です。

● どうやって調査するの？

調査員が各世帯に調査票を配布し、記入された後、調査員による回収、もしくは郵送で提出していただきます。

● 調査の結果はどうなるの？

- ・ 各種行政施策へ役立てられます。
高齢者福祉・子育て環境の充実、雇用対策、産業の振興など
- ・ 学術、教育機関等で利用されます。
将来人口の推計や人口分析等の学術研究、小中学校での教育資料など

問

武雄市国勢調査実施本部
(政策部秘書広報課内)

☎(23)9121



担当：末藤・馬渡

調査員のなりすましにご注意！

調査員による金銭の授受は行いません。
必ず身分証明書の確認をお願いします。

Contents ～目次～

国勢調査にご協力ください	…2	みんなのあんしん介護保険	…10
お結び課長を公募します・災害情報メール	…3	武雄の男女共同参画シリーズ	…11
住宅用太陽光発電システム設置に補助金	…3	カレンダー	…12～13
子育て・親育ち講座・国民年金免除申請の受付	…4	保健連絡協議会だより	…14
特定健診・後期高齢者健診を受けましょう	…5	九州新幹線西九州ルート	…15
保険証を郵送します	…5	中心市街地空き店舗出店者募集	…15
住宅用火災警報器・高齢者自主グループ支援	…6	武雄市文化協会・お誕生おめでとう	…16
セバストポール市と国際交流	…7	みんなのスポーツ	…17
平成21年度下半期の市の財政状況	…8	Information各種お知らせ	…18～23
がん撲滅推進講演会・たけお競輪	…9	まちの話題	…24