

平成23年度

# 保育所入所申込受付のご案内

平成23年4月からの保育所入所の申込受付を次のとおり各保育所で実施します。受付では、係員が家庭の状況の話を伺います。子ども・家庭の状況に詳しい人の出席をお願いします。

希望される保育所の申込受付日に出席できない場合は、11月26日(土)～12月16日(木)までに未来課又は山内・北方支所各ぐらし課で入所申込手続きを行ってください。

お申込の際には、入所申込書と保育ができない証明書(勤務証明書、入院・通院証明書、介護証明書等)を提出していただきます。提出書類の様式は、未来課、山内・北方支所のぐらし課又は各保育所にあります。事前に必要事項を記入し、印鑑といっしょに持参してください。各証明書には民生委員の証明等が必要なものもありますので、お早めに準備をお願いします。

## ■申込受付日程

保育所名	定員	申込日
山内保育園	120	11月26日(金)
芳華保育園	90	11月29日(月)
あさひ保育園	120	12月 1日(水)
光の園保育園	80	12月 2日(木)
武雄保育所	120	12月 3日(金)
立野川内保育園	90	12月 6日(月)
花島保育園	90	12月 7日(火)
武内保育園	80	12月 8日(水)
志久保育園	120	12月 9日(木)
大崎保育園	90	12月10日(金)
わかき保育園	45	12月13日(月)
小鳩の家保育園	90	12月14日(火)
かわのぼり保育園	120	12月15日(水)
ひまわり保育園	90	12月16日(木)

保育所は、保護者の労働・出産・疾病・病人の看護などの理由で、保育ができないと認められる家庭の子どもを保護者に代わって保育する児童福祉施設です。家庭で保育できない子どもが対象となります。小学校の入学準備のため、集団生活に慣れさせるためという理由では入所の対象となりません。

### 問

こども部 未来課 ☎(23)9215  
 山内支所 ぐらし課 ☎(45)2906  
 北方支所 ぐらし課 ☎(36)6020



担当:浦川  
(未来課)

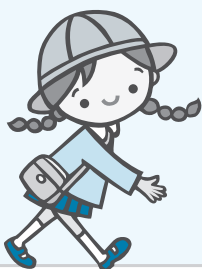
平成23年4月以降に産後休暇・育児休業明け等の理由で、年度途中からお子様を保育所に預ける予定の方も、この期間内に入所の申し込みをお願いします。申し込みが遅くなる場合には、希望の保育所に入所できないことがあります。



## 平成23年度 幼稚園入園申込のご案内

### 【入園願書配布と受付期間】

11月1日(月)～11月30日(火)まで



※土・日・祝日を除きます。  
 期間終了後も随時受付  
 けます。詳しくは各幼  
 稚園へお問い合わせく  
 ださい。

市内幼稚園では、入園希望者の保護者のみなさんが安心して入園の手続きができるように、入学願書受付期間を統一しています。

入園希望の人は、受付期間内に、各幼稚園で手続きを行ってください。

詳しくは、各幼稚園にお問い合わせください。

明 信 幼 稚 園	☎26-2193
武雄カトリック幼稚園	☎22-3519
たちばな幼稚園	☎20-0020
のぞみ幼稚園	☎23-3496
三間坂幼稚園	☎45-4532
武雄市立北方幼稚園	☎36-2160