

市民農園利用者募集

市民農園を利用して、農業体験にチャレンジしてみませんか。

◇利用期間 契約月～平成24年3月31日

◇募集区画 約15区画

◇面積 15㎡/1区画

◇使用料 1月あたり350円/1区画

◇場所 武雄町小楠(西部家畜保健衛生所西側)

◇募集時期 6月1日(水)～

※埋まり次第締め切り

問 営業部 農林商工課
☎(23)63315



第33回

古典講座受講者募集

◇内容 「百人一首」

◇講師 松尾利興氏

◇期間 7月～2月(全8回)

毎月第2水曜

◇時間 10時～12時

◇場所 武雄市文化会館 大集会室B

◇受講料 無料(テキスト代として700円程度必要)

◇定員 60人

※定員になり次第締切

問 図書館・歴史資料館
☎(20)0222



手話講座 受講者募集

武雄市社会福祉協議会では武雄手話の会との共催で手話講習会を開催します。

◇日時 7月6日(水)～9月21日(水) 毎週水曜18時30分～20時

◇場所 武雄市文化会館

◇受講料 2000円

問 武雄市社会福祉協議会
☎(36)55005

ファミリーふれあい

史跡めぐりツアー

◇日時 7月2日(土)

9時～17時

◇集合場所 武雄市文化会館

大ホール前 ※8時30分受付開始

◇対象 市内に在住または勤務されている人とその家族

◇見学コース 末廬館→名護屋城博物館(昼食)→高取邸

◇定員 40人

◇費用 大人610円、子供330円(保険料・入館料)

◇持参するもの 弁当・飲み物

◇申込締切 6月28日(火)

問 教育部 文化・学習課
☎(23)5166



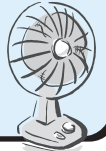
扇風機をお貸しください

市内小・中学校で使用する扇風機を探しています。ご家庭や職場で使用していない扇風機がありましたらお貸しください。

●借用期間 6月～9月末

問 教育部 教育総務課

☎(23)5170



【有料広告】

ホテルニューオータニ佐賀
グランド・ブライダルフェア
7月10日(日)開催 10:30～18:00

入場 無料

すべては大切な日のために。

「この広告を見た」で来館のご予約を頂くと、賞味会に2名様無料ご招待いたします。ホテルウェディングの全てをご覧頂けます。

The New Otani
ホテルニューオータニ佐賀 www.newotani-saga.com
ブライダルサロン
TEL:0952-25-9001

【有料広告】

キャンペーン中

160Mコース

動画や音楽も快適にダウンロードできる
超高速インターネットがついに登場!

- 下り160Mbps
- 3つの無料メールアドレス
- 月額利用料 6,300円
- 初期費用 7,000円

160M

(ケーブルインターネット初期費用)
通常22,050円～の初期費用(全コース共通)が
キャンペーン価格で **7,000円**

(ケーブルインターネット月額利用料)

ブロードコース(12Mbps)	4,200円	STBとの セット割もあるよ
ベーシックコース(4Mbps)	3,600円	
ライトコース(128Kbps)	2,000円	

※コース変更の場合事務手数料2,000円がかかります
※コース変更時モデム交換が必要な場合があります
※キャンペーン選応加入の場合、加入後半年未満での解約は違約金10,000円がかかります

www.ktknet.ne.jp 嬉野市嬉野町下野甲 716-21 ☎0954-20-2580 株式会社 **テレビ九州**

見る・知る・作る
武雄の陶芸ツアー

武雄温泉まちなか陶芸祭2011のメインイベントとして開催します。陶芸家の伝統の技を目の前で見て、陶芸体験ができる貴重な機会です。ぜひご参加ください。なお、事前予約が必要です。

◇日時 6月11日(土)
13時～18時

◇コース 武雄温泉駅→金子窯で「たたき技法」の見学
↓飛龍窯で陶芸体験↓凌山窯で窯開き体験↓武雄温泉駅

◇参加費 無料

※陶芸体験は体験料(2500円)が必要です。

◇定員 50人(定員になり次第締め切り)

◇(財)武雄市観光協会
☎(23) 7766



たたき技法

勤労青少年ホーム講座
ヨガ講座受講者募集

心と体を健康に、ゆつくり無理なく身持ち良く。初心者の方、おすすめのヨガ講座です。

◇日時 6月17日(金)～7月15日(金) 毎週金曜(全5回) 19時～20時30分

◇場所 武雄市文化会館 軽運動室

◇受講料 無料

◇定員 20人(定員になり次第締め切り)

◇申込締切 6月14日(火)

◇(財)中央公民館
☎(23) 5168

イベント

平成24年 武雄市成人式

◇日時 平成24年1月3日(火) 受付10時・開式11時

◇場所 武雄市文化会館 大ホール

◇対象者 平成3年4月2日～平成4年4月1日生まれの人

◇(財)中央公民館
☎(23) 5168

武雄市タウンステイ構想寄付金

ありがとうございました

(敬称略)

宮裾地区造成工事関係者一同
橋下宮農組合
藤本雅代子(スナックピアス)
佐賀県立武雄高等学校同窓会

Tasek Iron&Steel Foundry社(マレーシア)
平野 義次(ヘアサロン スマイル)
蓬萊書道会
九州ひぜん信用金庫

☎ つながる部 被災者支援課
☎ (23)9122

[有料広告]

住まいの塗替えなら! エムピー工業にお任せ下さい!!

MP エムピー工業 株式会社

武雄市西川登町大字神六20100 ☎ mpaint@bird.ocn.ne.jp
TEL.(0954)28-2585 FAX.(0954)28-2590

MP INDUSTRIES 住まいのペイントで ヨー ナル バイ

受付時間 9:00~17:00 (土・日・祝日除く) ☎ **0120-40-7681**

PAINTING・WATERPROOFING・SCAFFOLDING

お見積り 無料

まずは お電話 下さい

Cable One の固定電話

ケーブルプラス 電話

ケーブルプラス電話間
✓ 24時間通話料無料
✓ 電話番号そのままOK
✓ au 加入者は更におトク

おうちで電話代をもっと節約。さあ、節約しましょう。

☎ **auまとめトーク** ケーブルプラス電話を含む「auおうち電話」+「auケータイ」のセットでおトクな料金サービス、好評受付中!

株式会社 ケーブルワン 〒843-0023 武雄市武雄町大字昭和360 ☎ **0954-23-7511**
FAX: 0954-22-3449 ホームページ: http://www.cableone.ne.jp