



武雄市武雄町 ラソス・デ 御船ヶ丘見学会開催

5月 **19日・26日**
10:00▶17:00

時を経ても、続く価値を。
セキスイハイム
Unit Technology for the Future

建売住宅 1棟+分譲地
残り6区画販売中!

ホームページ
からの
ご来場予約



web限定ギフトカード
2,000円プレゼント!

※WEBご来場予約は5月19日・26日限りではございません。
※セキスイハイムの住まいを検討されているご家族さま1家族につき1回となります。

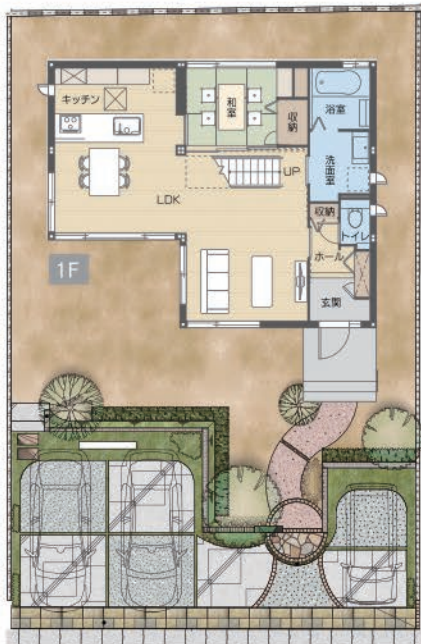


6号地 4LDK+W.I.C

鉄骨系



Google Map



太陽光発電システム
4.20kW搭載

CRESCASA
クレスカサ

- 延床面積 / 117.04㎡ (35.40坪)
- 1階床面積 / 58.84㎡ (17.79坪)
- 2階床面積 / 58.22㎡ (17.61坪)
- 土地面積 / 203.69㎡ (61.61坪)



■建売住宅概要 ●所在地 / 佐賀県武雄市武雄町大字永島15329-27 ●今回販売棟数 / 1棟 ●販売価格 / 3,980万円(税込) ●建物構造 / 鉄骨ユニット工法2階建 ●建築確認番号 / H30確認建西評福00503号(平成30年7月26日) ●間取り / 4LDK ●建物竣工年月 / 2018年12月 ●入居時期 / 即入居可 ●プラン中の外構及び植栽、屋外給排水工事、特殊基礎、水道加入金、屋外電気工事は価格に含まれております。 ●ローン手数料、登記料及びその他の諸費用は別途となります。 ●土地売主 / 九州セキスイハイム不動産株式会社 ●土地販売代理・建物売主・設計・施工 / セキスイハイム九州株式会社

土地+建物+付帯工事
3,980万円(税込)
借入手数料、登記費用等別途

お支払い
イメージ

月払い2,530万円、ボーナス払い950万円の場合
◎月々 **67,935円**
◎ボーナス **153,253円**

◎自己資金 / 500万円
◎ローン / 3,480万円
三菱UFJ銀行 3年固定
当社提携35年払い
元利均等払い 0.7%で試算

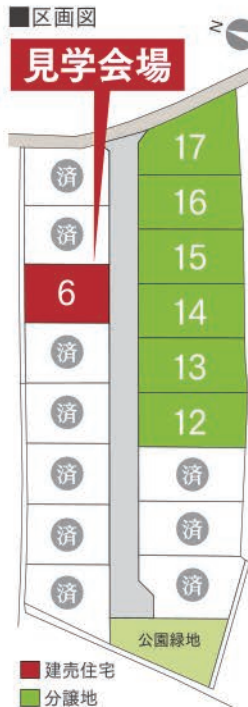
高速ICと駅が近く
子育て中の方にピッタリな環境

区画面積 230.27㎡~ 販売価格 822万円~



区画No.	宅地面積(坪)	分譲価格
12	237.51㎡ (71.84坪)	877万円
13	238.40㎡ (72.11坪)	851万円
14	234.89㎡ (71.05坪)	839万円
15	233.40㎡ (70.60坪)	834万円
16	230.27㎡ (69.65坪)	822万円
17	257.61㎡ (77.92坪)	936万円

■分譲地概要 ●所在地 / 佐賀県武雄市武雄町大字永島15329-32他 ●交通 / 花鳥バス停徒歩5分 ●総面積 / 4589.22㎡ ●開発許可番号 / 佐賀県指令27軒土都第1056号(予定建築物・住宅) ●総区画数 / 17区画+公園用地 ●今回販売区画数 / 6区画 ●区画面積 / 230.27㎡(1区画)~257.61㎡(1区画) ●販売価格 / 8,220,000円(1区画)~9,360,000円(1区画) ●区域区分 / 非線引区域 / 用途地域 / 第一種中高層住居専用地域 ●地目 / 宅地 ●建ぺい率 / 60% ●容積率 / 200% ●造成工事 / 完了済 ●電気 / 九州電力(他の小売電気事業者の選択も可能) ●ガス / 個別プロパン ●水道 / 公営 ●汚水排水 / 合併浄化槽 ●雨水 / 側溝 ●道路 / 区域内開発道路6.0m、アスファルト舗装予定 ●教育機関 / 御船が丘小学校900m、武雄中学校1,800m ●売主 / 九州セキスイハイム不動産株式会社 福岡県福岡市中央区高砂2丁目8-1(TEL092-533-8030) 宅地建物取引業者免許/国土交通大臣(3)7534号 ●売主代理 / セキスイハイム九州株式会社 福岡県福岡市中央区高砂2丁目8-1(TEL092-533-8071) 宅地建物取引業者免許/国土交通大臣(3)7094号



※写真はイメージです。※面積の坪表記は少数点第3位を切り捨てて表示。広告有効期限 / 2019年5月31日 九公取【佐001】

宅地建物取引業者免許 / 国土交通大臣(3)第7094号 (公社)福岡県宅地建物取引業協会加盟 建設業許可番号 / 国土交通大臣(特-27)第21314号 (一社)九州不動産公正取引協議会加盟 武雄市武雄町昭和789-1
セキスイハイム九州株式会社 九積支店 武雄展示場 ☎0954-20-1386