



シリーズ

# 武雄の治水

vol.3

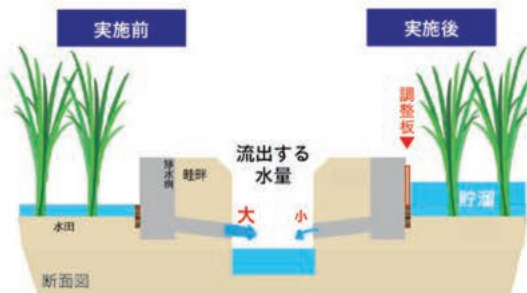
～水と共に生きるまちへ～

今回のテーマは

## 田んぼダム

どういう仕組みで、  
どんな効果があるの？

田の排水口に切れ込みや穴を開けた調整板を設置し、大雨時の雨水を一時的に田に溜めることで、水路・河川へ流れる水の量を抑制する効果があります。



どのくらいの水が溜まるの？

■ 100haの水田で田んぼダムに取り組んだ場合

水深 10cm で水を貯留すると

=

10万m<sup>3</sup>

の水量の  
一時貯留が可能。

× 185 個分  
中学校のプール

ご協力をお願いします

市では、県と連携して、六角川上流域を対象に推進していきます。田んぼダムは、たくさんの田で取り組むことで効果が上がります。対象地域の農業者の皆さまのご理解とご協力をお願いいたします。

取り組んでいただける方へ

田んぼダムに取り組んでいただける地区の多面的機能支払の活動組織は、「田んぼダム導入協力金」を受取ることができます（要申請）。また、田んぼダムを実施していることを要因とする崩落等の被害を受けた場合は、復旧のための農業者負担部分の補助を受けることができます。

ご注意ください

調整板が排水口を狭めるため、雑草等により切れ込み部が閉塞する場合があります。また、普段溜める以上の水を溜めることがあるため、水位上昇により畦畔の崩落の可能性があります。そのため、こまめな見回りなどの管理が必要です。



詳しくは 企画部 治水対策課 ☎0954-27-7097  
営業部 農林課 ☎0954-23-9335

引き続き治水対策への取り組みは市報でご紹介するとともに、たけおポータルにも掲載します。▶



### 旧戸別受信機（エアートーク）を設置されている方へ

令和元年8月豪雨を受け、令和2年度より緊急放送や行政情報を家の中でも聞くことができる「戸別受信機」の設置について整備を進めてきました。それに伴い、旧戸別受信機（エアートーク）は、使用できなくなりました。ご理解のほどよろしく申し上げます。

使用できません



▲旧戸別受信機  
（エアートーク）

新たに戸別受信機の設置を希望される方は  
防災・減災課へ  
お問合せください。



▲戸別受信機  
（現在設置をしているもの）

### 防災放送

防災放送が聞き取りにくいときは...

通話料  
無料

☎0800-200-4004

上記番号で直近の放送内容をご確認ください。  
※携帯電話からもご利用できます。（通話料無料）

■お問合せ

防災・減災課 ☎0954-23-9223