

# まちが変わる

## CHANGE 1 武雄温泉駅が変わる

長崎駅まで最速23分で到着する西九州新幹線。福岡方面への特急列車も倍増し、私たちの生活が変わるだけでなく、近隣や遠方から武雄市へ訪れる方が増える可能性が高まります。武雄市に人が集まり、賑わいが生まれ、そして、まちが変わる。今号では、変わりゆく武雄のまち旅へみなさんをご招待します！

9月23日の新幹線開業にあわせ、新幹線駅舎側に新たな観光交流センター「武雄旅書店」がオープンし、在来線駅舎側には「武雄温泉観光案内所」がリニューアルします。



武雄で  
西九州を知る。

### 武雄旅書店 TAKEO TRAVEL BOOKS

新幹線  
駅舎側

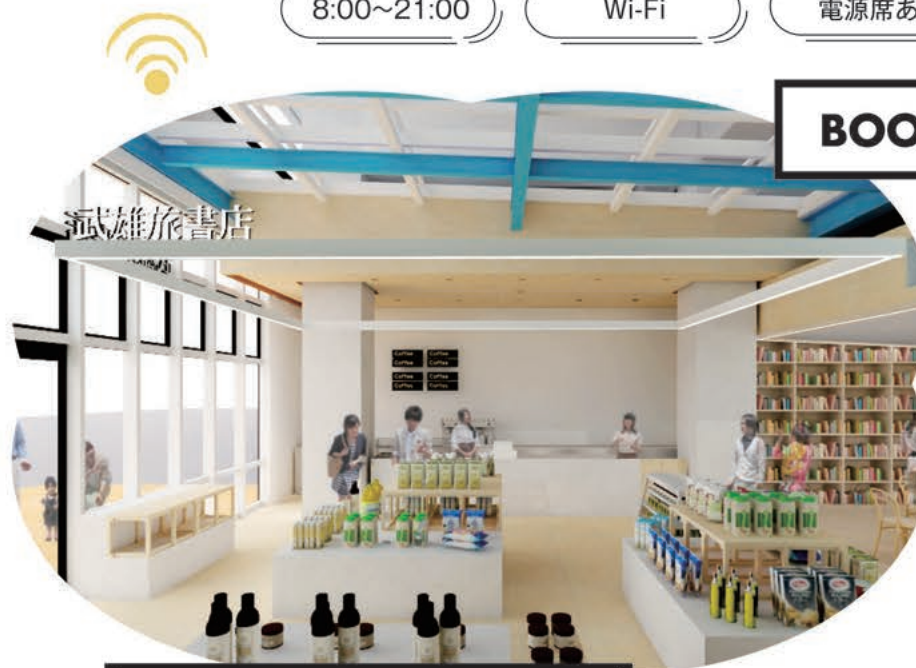
コトや人がつながり、本とコトがつながり、人とまちがつながる。

西九州のモノ・ヒト・コトを紹介する新しい観光交流センターが誕生します。

8:00~21:00

Wi-Fi

電源席あり



#### BOOK & CRAFT

西九州全域の  
良いモノが  
見つかる空間

西九州の厳選された「食」や「暮らし」をテーマにした物産が並び、武雄や西九州、旅にまつわるオススメの本が展開されます。

#### PLACE & EXPERIENCE

西九州の人や文化を感じ、学べる空間

カフェスペースでは、魅力あるイベントを開催!

地域の様々な人や文化、技術を「知る・触れる・体験する」場に。



#### CAFE & BAR



昼  
地域の特産品を生かした  
オリジナルメニューを展開!



夜  
周辺地域の地酒が楽しめる!



武雄の時間を  
もっと楽しく、  
心地よく。

### 武雄温泉駅観光案内所 TAKEO ONSEN STATION TOURIST INFORMATION CENTER

在来線  
駅舎側

よりわかりやすく、より利用しやすく、を追求した観光案内所。

武雄温泉を感じることができる武雄らしい空間へ生まれ変わります。

8:30~18:00

Wi-Fi

電源席あり

「いで湯と陶芸のふるさと」  
武雄をより感じる内装へ!

武雄温泉「殿様湯」のデザインを

取り入れた、武雄らしい空間に。

素朴で温かな風合いの武雄の焼き

物が展示されるギャラリーも設置!



武雄の逸品が並ぶ  
物産スペース!

武雄ならではの  
豊富なお土産や  
伝統工芸品に  
出会える場。

観光サービスも充実!

レンタサイクルや手荷物預かりサービスで、武雄を周遊する旅のサポートも! 電動アシスト付き自転車で、武雄の歴史や自然、美味しいものを巡って武雄の魅力を再発見してみませんか?



終電まで利用可能  
待合スペースのエリア拡大!

通勤・通学・観光の駅利用者など、誰もがくつろげるフリースペース。

電源席やWi-Fiもあり、より使いやすく、より快適な時間を過ごせます。

