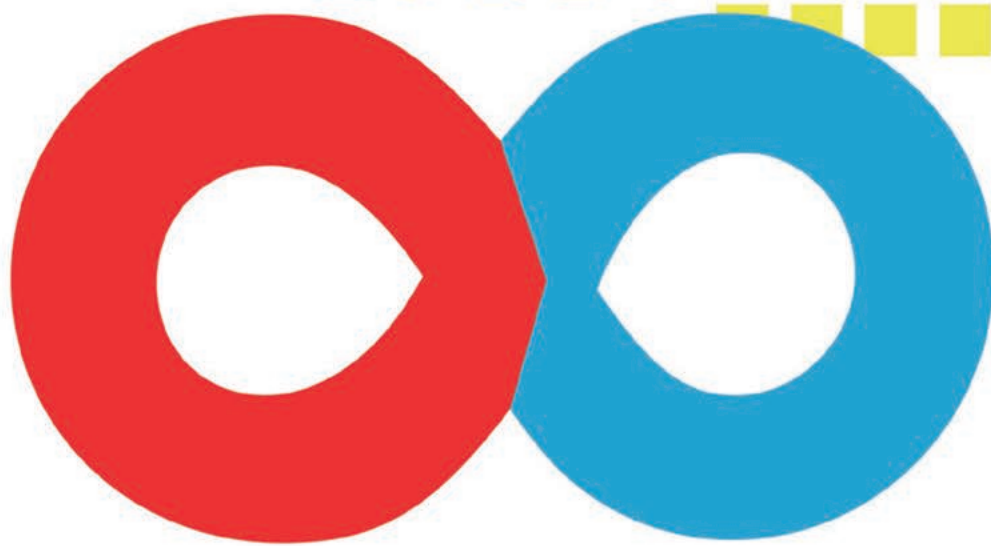


あなた × 武雄市

可能性は

ムゲンダイ



## 令和5年度 武雄市職員採用試験

### 試験区分

一般事務 それぞれ若干名  
(大卒程度・高卒程度・社会人枠・保健師・  
社会福祉士・土木(大卒程度)・土木(高卒程度))

### 受付期間

8月18日(金)まで

### 試験内容配布場所

総務課(市役所4階)・各町公民館・武雄市図書館

武雄市職員採用試験  
案内ホームページ  
(たけおポータル)

<http://www.city.takeo.lg.jp/recruit/>



総務課 人事係  
☎0954-23-9315