

平成22年度

武雄市6月補正予算概要

【一般会計】

歳入歳出予算の補正

補正予算額 16億6987.7(万円)

補正後の予算額 200億2912.9(万円)

※対補正前比 9.1%増

※対前年同期比 7億3376.3(万円)増

3.8%増

補正予算のうち主なもの

	事業名称	予算額
政策集 1	「みんなのバス」モデル構築事業	577.8万円
政策集 9	お結び事業	87.6万円
政策集 10	子育て総合支援センター相談員設置事業	143.8万円
雇用対策	緊急雇用創出基金事業	1071.4万円

「みんなのバス」モデル 構築事業

みんなの政策集 1

577.8万円

県支出金
537.4万円

- ・ 高齢化により通院や買い物等の日常生活に支障をきたしている地区において、移動手段確保のためミニバンの運行を行います。
本年度はモデル事業として、希望する地区を選定し実験運行を行います。また、財源は緊急雇用創出基金事業を活用します。



みんなのバス



■ 新たな市民の「足」

- ・それぞれの地域が自ら運行先、運行時間等を設定

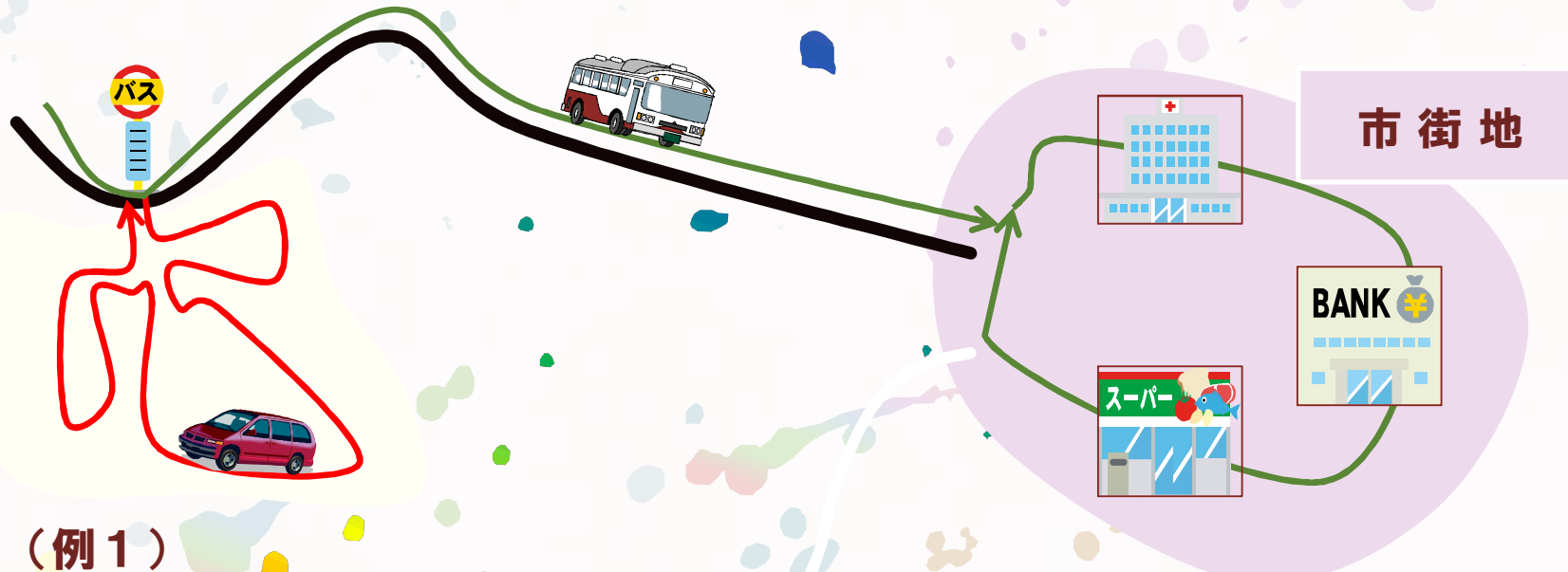
■ 市民協働の運営

- ・希望される地域には市からミニバンを提供
- ・ドライバーの手当、ガソリン代等も市が一部を助成
- ・バス、タクシー会社等関係者も参画した運営団体を設置

■ 平成22年度の取組み

- ・市内6地区を選定、実験運行を実施(9月～、12月～)

「みんなのバス」運行ルートの方（例）



（例1）
既存のバス路線への接続
※各集落と既存バス停間で運行
市街地まで既存バスで接続

（例2）
近隣主要施設の周回
※近隣の金融機関、病院、
商店等を周回



お結び（縁結び）事業

87.6万円

みんなの政策集 9

- ・市民の皆さんが御結婚いただくために、行政としても本格的に男女の仲を取り持つための、「お結び課」を設置します。



お結び課



■ 進む「未婚化」

- ・日本の「生涯未婚率」は男性16%、女性7% … 20年前の約2~4倍
- ・武雄市でも男性15%、女性6%と全国同様に深刻 ⇒ 地域課題

■ 行政の支援

- ・本人が望んでも結婚できない、出会いがない現状
- ・個人では解決困難 … 情報、機会の不足 ⇒ 行政の支援必要

■ お結び課の設置

- ・縁結び、婚活支援を行う「お結び課(ご縁係)」を設置
- ・「お結び課長」は外部から公募、報酬は一部を実績払い(結婚件数)

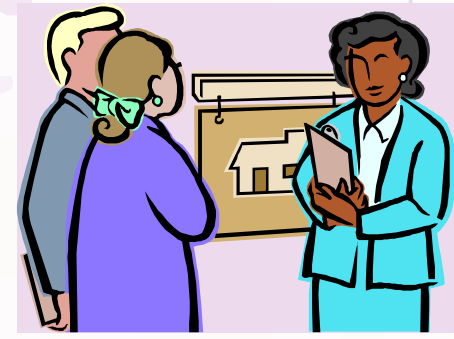
「お結び課」の業務内容（イメージ）



「お結び」相談

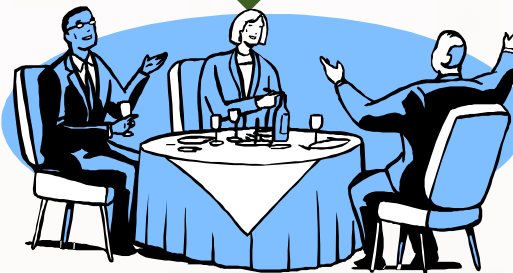
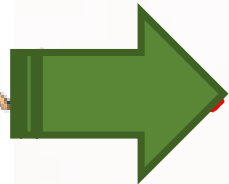
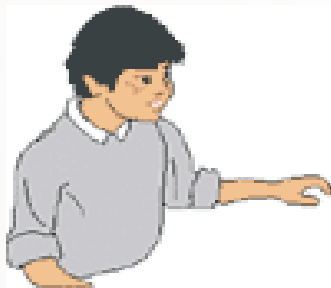


「お結び」会議



「お結び」パトロール

縁結び



子育て総合支援センター 相談員設置事業

みんなの政策集10

143.8万円

県支出金
143.8万円

・ 支援センターに小学校・中学校の子育てに
応じる相談員を設置することにより、幅
広い年代の子どもたちの相談体制を整備し
ます。本年度は、緊急雇用創出基金事業を
活用して事業を実施します。



佐賀県緊急雇用対策事業

1071.4万円

県支出金
1071.0万円

・ 22年度当初予算(2億2085万6)に引き続き、
2回目の雇用対策事業に取り組みます。

- ・ 消火栓水圧調査及びデータベース化事業(新規雇用2名)
- ・ 「みんなのバス」モデル構築事業(新規雇用6名)
- ・ 特別支援学級補助員配置事業(新規雇用2名)
- ・ 学校図書館支援員配置事業(新規雇用2名)
- ・ 子育て総合支援センター相談員設置事業(新規雇用2名)

その他のうち主なもの

	事業名称	予算額
政策	地域健康ポータルサイト構築運営事業	9985.2万円
政策	定住特区補助金	600.0万円
くらし	がん撲滅講演会開催経費	73.4万円
まちづくり	住宅用太陽光発電システム設置費補助金	600.0万円
まちづくり	道路整備事業	3億1700.0万円
まちづくり	市営和田住宅建替事業	5891.7万円
教育	中学校校舎等大規模改造事業	5億7074.9万円
教育	トップアスリート招聘事業補助金	85.0万円

地域健康ポータルサイト 構築運営事業

9985.2万円

国庫支出金
9943.2万円

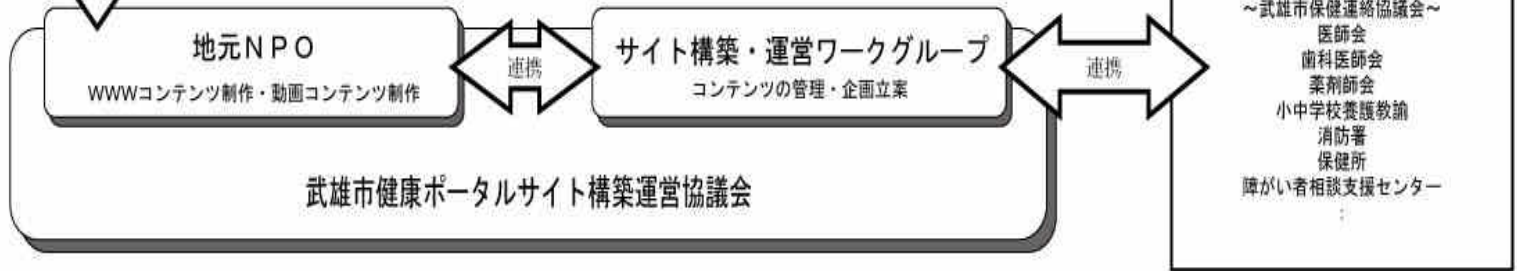
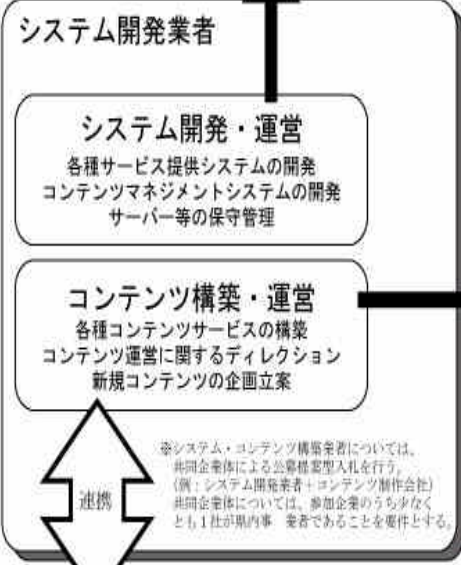
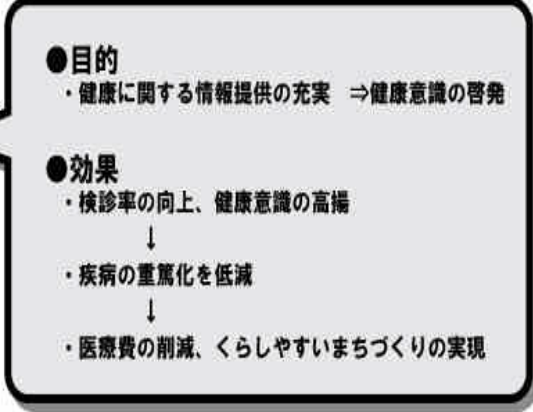
- ・健康ポータルサイトを構築し、健康づくり情報を提供するとともに、事業を通じICT人材の育成・活用を行い、地域雇用の創出を図ります。



武雄市健康ポータルサイト構築・運営事業

総事業費：9985万2000円

<財源> 国庫補助 9943万2000円
 一般財源 42万0000円
 ※一般財源42万円については、広告収入等で財源確保する予定



武雄市定住特区補助金

550.0万円

・人口減少の著しい地区へ、定住を目的に市外から住宅を新築または空家購入（賃貸）により転入された世帯に対し補助を行います。

定住特区・・・昭和50年から平成17年までの30年間のピーク時から人口減少率が5%以上の地区

新 築

基本額 35万円

定住奨励金 10万円、義務教育終了前 5万円加算

限度額 100万円

空家利用

基本額 5万円（購入の場合）

定住奨励金 10万円、義務教育終了前 5万円加算

限度額 50万円



がん撲滅講演会開催経費

73.4万円

・がん予防日本一を目指し、がん対策推進を図る目的で市民対象の講演会を開催します。

- ・開催日 7月4日(日)
- ・場 所 北方公民館
- ・講 師 東京大学准教授 中川恵一先生



住宅用太陽光発電システム 設置補助金

600.0万円

- ・ 前年度に引き続き住宅用太陽光発電システムの設置補助金を交付することにより、地球温暖化防止対策の推進に取り組みます。

補助内容

発電量1kw当たり3万円とし、上限を10万円とする。

※国の補助制度 1kw当たり7万円

県の補助制度 (太陽光システム+エコ施設) × 10% 上限30万円



トップアスリート招聘 事業補助金

85.0万円

- ・ 武雄市トップアスリート招聘委員会(仮称)を設置し、計画的かつ統一的な取り扱いによりトップアスリートを招聘し、武雄市のスポーツ振興に取り組みます。

本年度計画

- ・ プロ野球県人会野球教室 (12月予定)
- ・ 吉田由佳プロによるテニス教室 (10月予定)
- ・ 関西大学交流事業 (8・3月予定)



道路整備事業

3億1700.0万円

国庫支出金
1億525.0万円

合併特例債
1億9140.0万円

・本年度は骨格予算となっていたため、今回の補正予算により道路整備予算の計上を行っています。

主要道路整備事業 1億9300.0万円

一般道路整備事業 1億 700.0万円

橋梁整備事業 700.0万円

道路等整備事業補助金 1000.0万円



市営和田住宅建替事業

5891.7万円

国庫支出金
2551.1万円

公営住宅事業債
2960.0万円

・老朽化した和田住宅を建替えることにより、快適住宅環境を形成すると共に、高齢化、少子化対策に取り組みます。



事業概要

総事業費	13億4816万7千円
事業期間	平成22年度～25年度
建替戸数	78戸(5階建て2棟)



中学校校舎等大規模改造事業

5億7074.9万円

国庫支出金
1億2370.0万円

合併特例債
4億7980.0万円

・老朽化した中学校校舎の大規模改造を行い、教育環境の改善に努めます。

武雄中学校事業概要

総事業費 26億6157万5千円
事業期間 平成22年度～27年度
本年度事業費 6億5030万7千円

山内中学校事業概要

総事業費 13億3090万0千円
事業期間 平成22年度～27年度
本年度事業費 2565万2千円



【特別会計の補正】

特別会計の名称

補正予算額

公共下水道特別会計

1億5177.9万円

土地区画整理事業特別会計

3億7838.6万円

