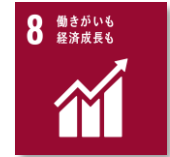


# 長崎・福岡への通勤・通学定期代 半額補助

新幹線開業で長崎・福岡が通勤・通学圏へ



## 「武雄で暮らしながら働く・学ぶ」

定住・移住を  
強力に後押し

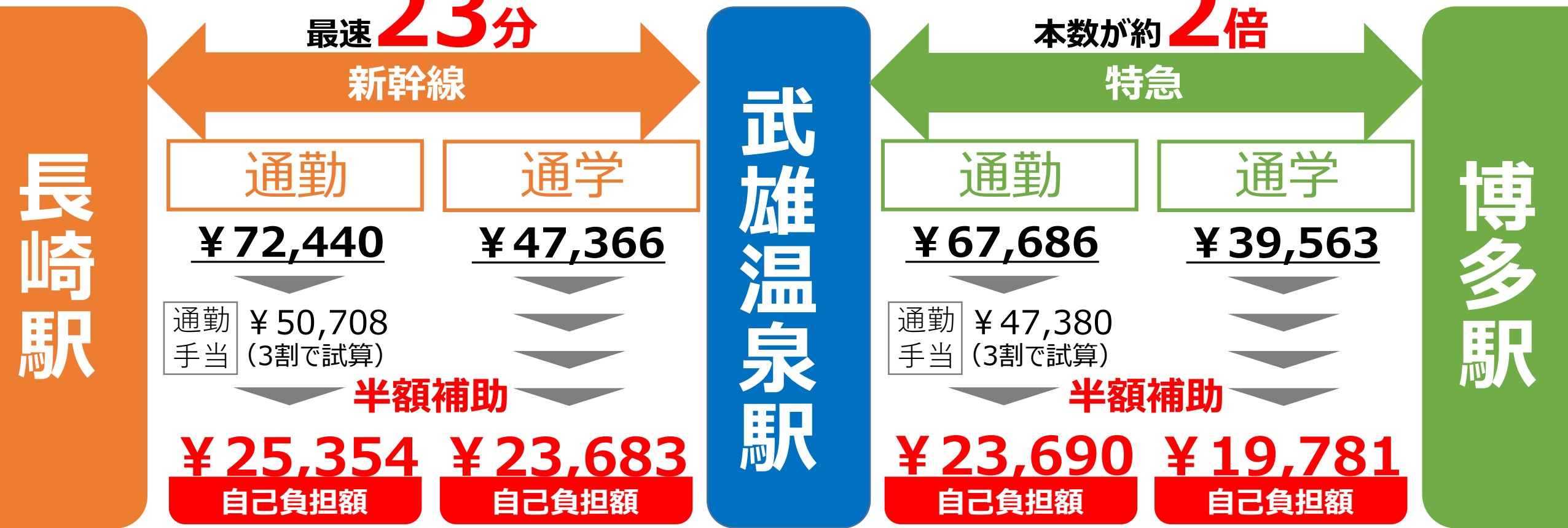
定期券  
補助の  
POINT

- ① **半額補助**で家計への負担が大幅減 ※30,000円/月
- ② 新幹線利用に加えて、**博多方面への特急利用も**
- ③ 移住支援メニューと併用で、**移住の決め手に**

通学通勤定期券補助事業

予算額	591万円
全額市費	

# ■ 補助例 (1ヶ月分で試算)



対象者

西九州新幹線区間  
 リレー方式特急区間  
 を利用し  
 県外へ **通勤・通学** される方  
 ※18歳以上50歳未満 (高校生除く)

算定方法

定期総額(3箇月定期以上が対象)  
 から通勤手当等を差引いた額から

**半額を補助**  
 ※最大3万円

# 肥料高騰から農業を守る 次期作肥料費を支援

急激な肥料価格の高騰を受け、次期作に必要な肥料費を国等の支援に**市独自で上乘せ**支援します。



**対象者**

農業者で組織する団体

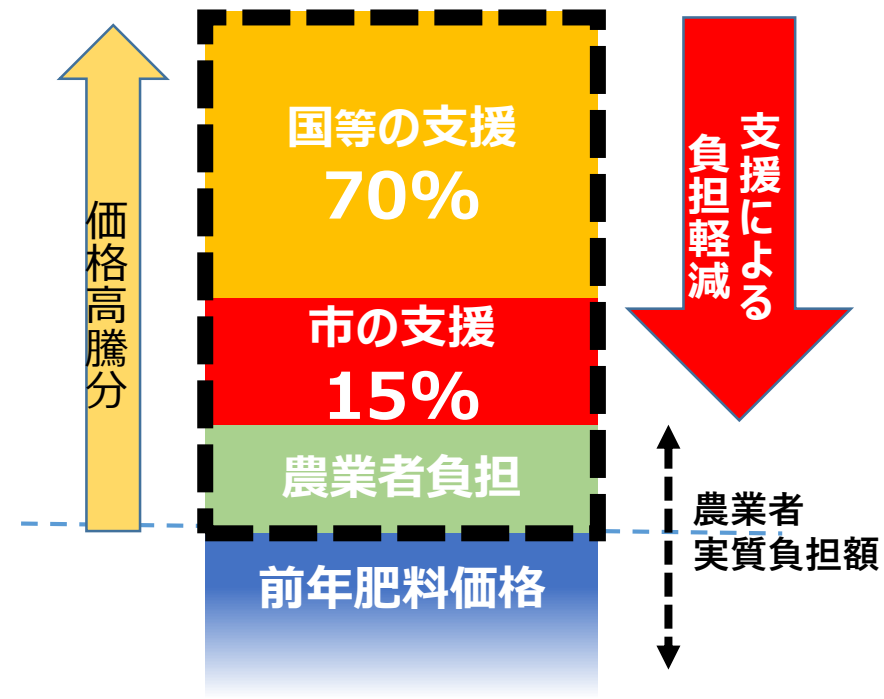
**対象期間**

令和4年6月～令和5年5月に購入した肥料費

**支援額**

農業者負担額の半額

※価格高騰分の**15%**



予算額	4500万円
新型コロナウイルス感染症対応 地方創生臨時交付金	

# 新型コロナ対策 市民生活のさらなる支援

これまでの取組

【第7波】  
感染の急拡大



## ○局面に応じた支援

急増する  
自宅療養

高齢者等支援が必要な世帯への  
買い物代行サービス

検査需要  
の増大

災害対応、緊急・非常時に  
抗原検査キットの配布・追加確保

3 すべての人に  
健康と福祉を



長引くコロナ禍と物価高で生活困窮者の困りごとが多様化

NPO法人や社会福祉法人等が取り組む**新たな活動**を支援し、  
より細やかに**多様なニーズ**に対応

支援額

上限

**50万円**

/1団体

生活困窮者支援体制を構築するための  
プラットフォーム整備事業

予算額

450万円

新型コロナウイルス感染症  
セーフティネット強化交付金

きたがた

# 四季の丘公園 を インクルーシブ公園に

- ・コロナ禍で公園の利用増
- ・遊具が老朽化（一部利用停止）



【インクルーシブ遊具・ゴムチップ舗装イメージ】



きたがた四季の丘公園遊具更新事業

市内初

障がいのある子 も ない子も  
楽しく遊べる  
インクルーシブ公園として再整備

## 整備のポイント

- ① 児童用と未就学児用の **2タイプ** を整備
- ② 未就学児用には **インクルーシブ遊具** を整備
- ③ インクルーシブ遊具の周辺を **ゴムチップ舗装**

予算額 4251万5千円

新型コロナウイルス感染症対応  
地方創生臨時交付金

# ヤングケアラー支援研修を実施

「世話をしている家族がいる」 出典：令和2年度・令和3年度  
「ヤングケアラーの実態に関する調査研究」



小学6年生：6.5% 中学2年生：5.7% 高校2年生：4.1%

(全日制)

市内のヤングケアラーの実態把握に向けて、ヤングケアラーの考え方や支援について学び、理解を深める。



ヤングケアラー研修推進事業

対象職員：学校職員、市職員、スクールソーシャルワーカー、こどもの笑顔コーディネーター、主任児童委員など

予算額 4万3千円

児童虐待・DV対策等  
総合支援事業(1/2)

# 競輪事業の収益を地域づくりや福祉へ

競輪事業の増収益の一部を  
一般会計へ繰り入れ

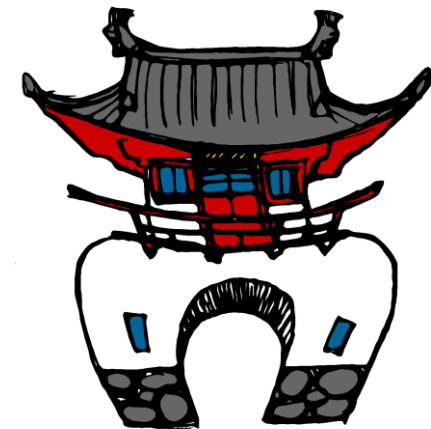


今回繰入額 **1億円** ▶ 令和4年度繰入総額 **3億8000万円**

○将来の地域づくりや福祉に活用

- ・ふるさと創生基金積立金 5000万円
- ・地域振興基金積立金 5000万円

# 令和4年度 武雄市9月議会議案等の概要

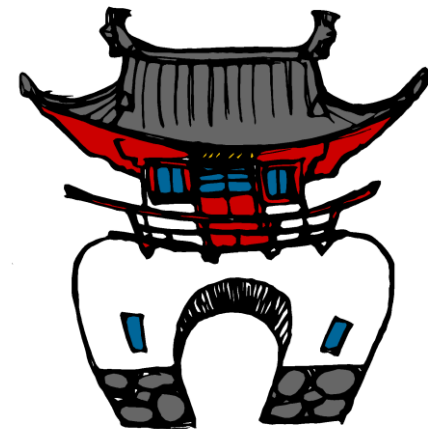




## 【令和4年9月議会】 議案件数

○条例議案	7件
○事件議案	3件
○予算議案（補正予算）	6件
○決算認定議案	9件
○報告事項	4件

# 令和4年度 武雄市9月補正予算



# 【一般会計】 歳入歳出予算の補正

○補正予算額	7億4887.3万円
○補正後の予算額	263億3241.2万円

【 ※対前年同期比 23億7516.4万円減  
8.3%減 】

# 令和4年度 武雄市9月補正予算 その他の主要事業

## ■ 不妊治療助成事業

## ■ 特別会計・企業会計の補正

国民健康保険特別会計、後期高齢者医療特別会計

競輪事業特別会計、工業用水道事業会計、下水道事業会計

# ■ 不妊治療助成事業

予算額

475万0千円

全額市費

令和4年4月より不妊治療 → 保険適用

しかし

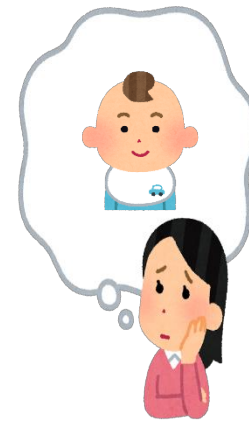
一部の治療は、保険適用外  
高額負担が発生するケースも

そこで

特定不妊治療の一部費用を支援

(体外受精・顕微授精)

不妊治療者の負担軽減へ



年度内限度額 10万円

40歳未満

6回まで

40歳～43歳未満

3回まで

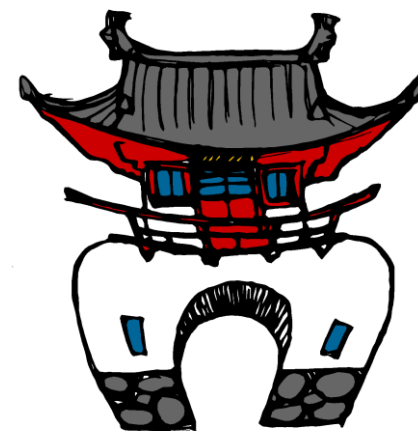
3 すべての人に  
健康と福祉を



スター戦略基本目標②

「最高の子育て・教育環境をつくる」

# 令和4年度 武雄市9月議会条例議案等



## ■ 条例議案（7件）

- ・ **武雄市武雄温泉駅南口駅前広場設置条例**

- 武雄温泉駅南口駅前広場を設置するため、条例を制定するもの

- ・ **武雄市地区計画等の案の作成手続に関する条例**

- 地区計画等の案の作成手続に関し必要な事項を定めるため、条例を制定するもの

- ・ **武雄市議会議員及び市長の選挙における選挙運動の公費負担に関する条例の一部を改正する条例**

- 公職選挙法施行令の一部改正に伴い、条例を改正するもの

- **武雄市職員の育児休業等に関する条例の一部を改正する条例**  
○職員の育児と仕事の両立支援のため、条例を改正するもの
- **武雄市職員の特殊勤務手当に関する条例の一部を改正する条例**  
○特定新型インフルエンザ等に係る伝染病防疫作業手当の特例を設けるため、条例を改正するもの
- **武雄市税条例等の一部を改正する条例**  
○地方税法等の一部改正に伴い、条例を改正するもの
- **武雄市特別用途地区内における建築物の制限に関する条例の一部を改正する条例**  
○用途地域の見直しに伴い大規模集客施設の立地を制限するため、条例を改正するもの



## ■ 事件議案（3件）

- ・市道路線の認定について
- ・令和3年度武雄市工業用水道事業会計未処分利益剰余金の処分について
- ・令和3年度武雄市下水道事業会計未処分利益剰余金の処分について

## ■ 決算認定議案（9件）

## ■ 報告事項（4件）

- ・令和3年度武雄市一般会計継続費精算報告書の報告について
- ・令和3年度武雄市財政健全化判断比率及び資金不足比率の報告について
- ・専決処分の報告について
- ・専決処分の報告について