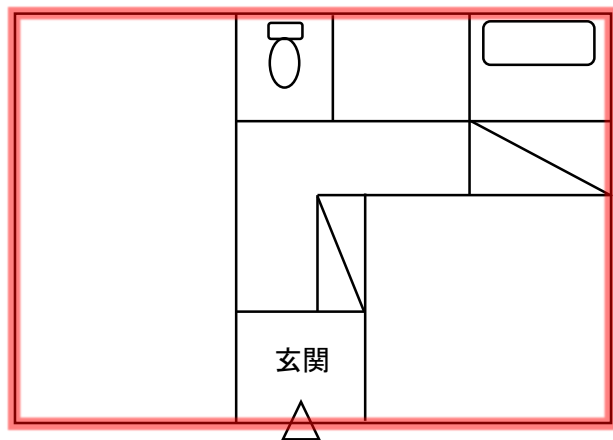


応急修理対象の考え方（一般）



壁

外壁が対象（内側のクロス等の張り替えのみは不可）

浸水被害部分のみ対象

間仕切壁等は対象外

建具

外部建具のみ対象（洗浄のみは不可）

床

床組みや下地の修理を伴う場合は対象
（仕上げ（表面）のみの修理は不可）

