

西九州の玄関口

# 武雄

T A K E O

九州

佐賀県



スマホ・  
タブレットで  
360°ビューを  
観てみよう!



360°VIEW







馬場の山桜

#馬場の山桜 #一本桜 #樹齢120年超え  
#桜と菜の花 #ロマンチック



川古の大楠

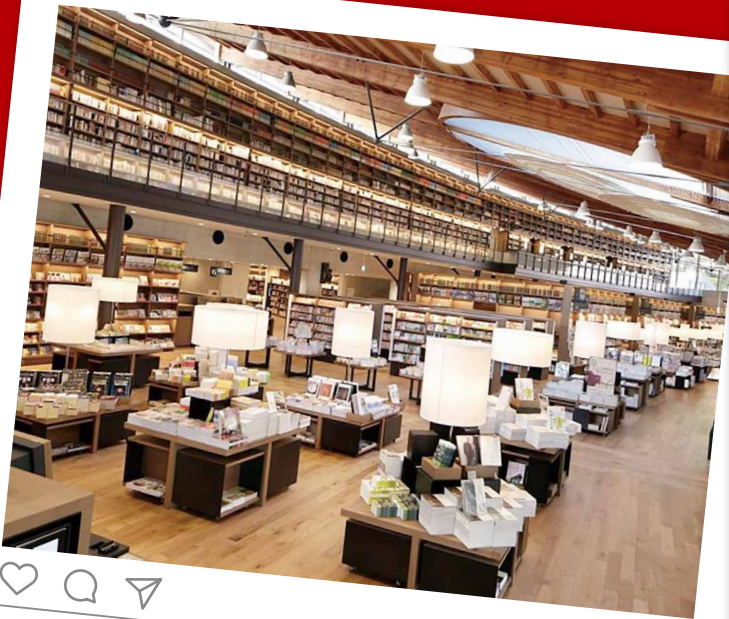
#川古の大楠 #樹齢3000年 #国の天然記念物  
#全国巨木第5位 #武雄三樹 #水車米



武雄のあかりめぐり

#武雄のあかりめぐり #御船山楽園  
#チームラボ #デジタルアート #夏の夜

# 武雄旅



武雄市図書館

#武雄市図書館 #蔦屋書店 #スターバックスコーヒー  
#年中無休 #武雄市こども図書館



御船が丘梅林

#御船が丘梅林 #御船山 #梅の花  
#梅林 #梅の花餅 #春の訪れ





御船山楽園のつつじ

#御船山楽園 #つつじの絨毯 #日本庭園  
#花まつり #いるとどり

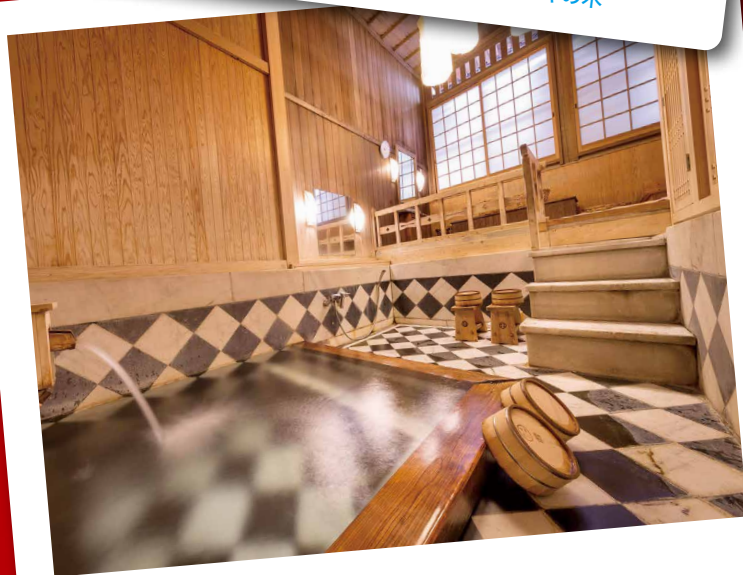


大聖寺のアジサイ

#大聖寺 #アジサイ #あじさい寺  
#日本三大不動尊 #日本一のマキの木

武雄市は、四方を取り囲む山々に佇む温泉郷。由緒ある温泉の数々、神秘的で壮大な自然と歴史を感じる情景は、彩りあざやかに「あなた」を出迎えます。一人旅、家族と、友達と…。行く先々で魅力的な武雄の風景や人に出会えることでしょう。

# めぐり



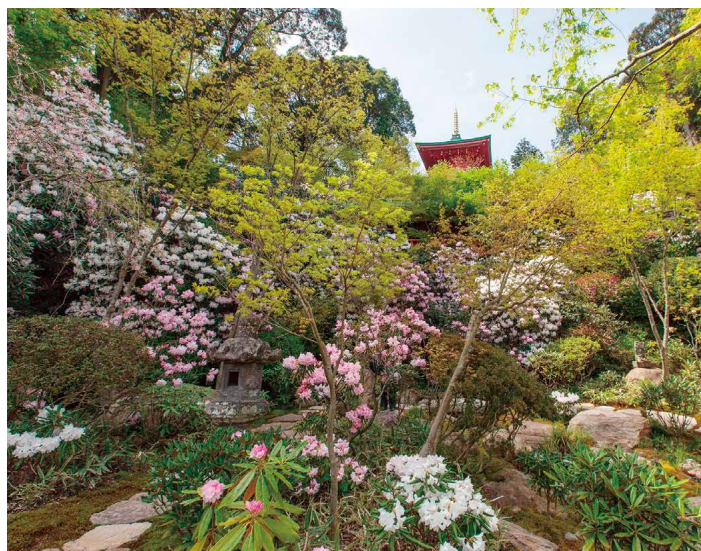
武雄温泉 殿様湯

#武雄温泉 #殿様湯 #弱アルカリ性単純泉  
#貸切り湯 #武雄温泉楼門 #竜宮城



慧洲園の紅葉

#慧洲園 #紅葉 #中根金作 #日本庭園  
#みふね茶屋 #茶畑 #抹茶体験



高野寺のシャクナゲ

#高野寺 #シャクナゲ #安産 #子授け  
#御朱印 #ストレス解消





### 武雄市図書館・歴史資料館

全国から注目を集め続ける新しいスタイルの図書館。コーヒーショップが併設され、本を読むだけでなく、本や雑誌・雑貨の購入もできる。

所 武雄町大字武雄5304-1 ☎ 0954-20-0222  
 時 9:00~21:00(年中無休) 🅑 90台(大型バス可)



360°VIEW



### 武雄市こども図書館

赤ちゃん休憩室や授乳室、子どもトイレ完備。フードコートを併設し、子ども連れでもゆっくり過ごせる図書館。

所 武雄町大字武雄5304-1 ☎ 0954-20-0222  
 時 9:00~21:00(年中無休) 🅑 90台(大型バス可)

## 武雄のパワースポット

由緒ある古社や樹齢3000年を誇る3本の大楠などパワースポットが点在。



### 武雄神社

御船山の東麓に位置する武雄市内で最古(735年創建)の由緒ある神社。白い社殿が珍しい。

所 武雄町大字武雄5335 ☎ 0954-22-2976  
 🅑 28台(大型バス可)



▲武雄の流籠馬など期間限定の御朱印がある。



360°VIEW

### 武雄の大楠

神宿の大楠。樹齢3000年以上、全国巨木第7位。市の天然記念物に指定されている。



### 塚崎の大楠

市の天然記念物指定。1963年に落雷にあいながらも、力強く壮大な姿を誇っている。

所 武雄町武雄5563-2(武雄市文化会館北側)



### 川古の大楠

樹齢3000年以上、全国巨木第5位。国の天然記念物に指定。敷地内の施設では、黒髪山の大蛇退治をカラクリ人形劇で紹介している。水車で精米した「水車米」が販売されている。



### 水車米

所 若木町大字川古7843  
 ☎ 0954-26-2920  
 🅑 30台(大型バス可)





## 御船山楽園

50万㎡の広大な敷地に、四季の花々が咲き誇る。春は桜やつつじ、夏はチームラボによるプロジェクションマッピング、秋は紅葉が楽しめる。

所 武雄町大字武雄4100 ☎ 0954-23-3131

🅑 150台(大型バス可)



「チームラボ かみさまがすまう森」



360° VIEW



御船山楽園つつじ谷



御船山楽園の紅葉



## 慧洲園・陽光美術館

茶畑と御船山を借景した九州随一と言われる純日本庭園。昼と夜、四季折々で表情を変える。

所 武雄町大字武雄4075-3

☎ 0954-20-1187

🅑 水曜 🅑 20台(大型バス可)



御船山楽園ホテルのロビー  
(呼応するランプの森とスパイラル-one stroke)

楼門と東京駅とのミステリアスな関係とはいかに…

## 楼門干支見学会

朝の1時間限定公開!

観光ガイド解説付きで見学できるプログラム。



360° VIEW



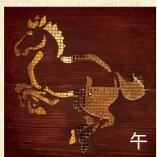
子



卯

武雄温泉楼門の2階天井の四隅には、子(ねずみ)、卯(うさぎ)、午(うま)、酉(とりの)掘り絵があり、これは干支の十二支のうち「東西南北」の方角にあたる。

一方で、2012年に復元された東京駅の南北にあるドーム型の天井には、巳(ヘビ)や辰(たつ)、亥(いのしし)など8つの干支のレリーフがあり、なぜ8つだけなのか長い間謎とされていたが、楼門の4つの干支と東京駅の8つの干支を合わせると十二支揃う事がわかり、話題になっている。



午



酉

所 武雄町大字武雄7425

☎ 0954-23-2001(武雄温泉株式会社)

時 9:00~10:00(1回あたり20分程度)

🅑 火曜

🅑 大人450円(元湯入浴券付き)

\*辰野金吾

東京駅や日本銀行を手掛けた唐津市出身の建築家



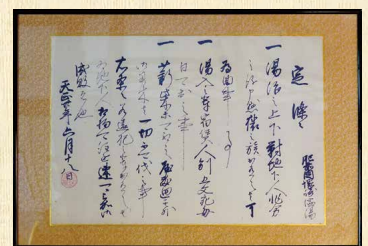
## 武雄温泉楼門・新館

東京駅や日本銀行を手掛けた建築家「辰野金吾」による設計で、伝統的な和風のデザインで細部に新しい工夫がみられる。辰野金吾関わった数少ない和風建築の一つ。

## 秀吉に愛された名湯「武雄温泉」

武雄温泉新館には、1592(文禄元)年の朝鮮出兵の際、戦陣の疲れをいやすために武雄温泉に押し寄せた多くの将兵に対し、「地元の入浴客に迷惑をかけない」「入浴料金を支払う」などの入浴心得を記した、戦国時代の武将豊臣秀吉の朱印状「温泉掟書」が残されている。

朱印状「温泉掟書」





# 佐賀伝統「弓野人形」絵付け体験



## 平和のハト笛 絵付け 福を呼ぶふくろう 絵付け

弓野人形は、博多人形師によって誕生した。博多人形の完成された美に飽き足らない思いを抱いた人形師「原田亀次郎」が九州各地で修行した後、1882年に弓野地区（武雄市西川登町）で製作した土人形が始まりと言われている。ほっそりとした親しみのある素朴な形と鮮やかな彩色が魅力の「弓野人形」。絵付け後、すぐにお持ち帰りできる。

所 武雄町大字昭和805

☎ 0954-22-4597 (武雄温泉物産館)

料金 ハト笛 1,000円、ふくろう 1,500円

時間 40分

人数 1~100名 ※団体様も大歓迎

要事前予約 ※少人数であれば、当日予約でもOK



## 梅しごと体験

オーナーが育てた南高梅の中でも絶対に市場に流通しない最高級の「木なり完熟南高梅」を使って、果実としての梅の魅力と味を学ぶことができる。

所 若木町本部山中(若木ゴルフ倶楽部近く)

☎ 0954-26-2044

(たのしい農家お百笑さん)

内容 梅ジャム、梅酒、梅ジュース、梅みそ

期間 6月中旬~7月上旬(要問合せ)

時間 1時間~(内容により異なる)

人数 1名~

料金 大人1500円、小中学生500円  
(別途、原材料+資材がかかる)

体験前日までに予約



## 流鏝馬体験

本格的な衣装を着て、調教された馬に乗って射手実射体験ができる。

所 武雄神社流鏝馬神事馬場(武雄神社下)

☎ 080-2783-4122(武雄流鏝馬乗馬クラブ)

時間 2時間(日曜日10時~12時限定)

人数 最少催行2名~

料金 10,000円/1名 体験前日までに予約



YouTube

子ども達に大人気!!/  
レジャー・体験スポット



## 佐賀県立宇宙科学館「ゆめぎんが」

佐賀の歴史から地球上の自然現象、宇宙まで学べる九州で最大規模の自然科学系博物館。月面歩行の疑似体験などができる。

所 武雄町大字永島16351 ☎ 0954-20-1666



## メリッタKid's TAKEO

遊びとスポーツが融合する遊具(トランポリンやクライミングウォール等)を備え、年齢に応じて遊べる屋内遊戯施設。

所 朝日町大字甘久1331 ☎ 0954-23-0175



# 武雄の匠体験

さまざまな分野で活躍している武雄の匠と体験を通じて交流しよう！

体験予約サイト



陶芸体験



ぴかぴかどろだんご作り体験



染色体験



写経体験



## 芸妓なりきり体験

お化粧、衣装をほどこして、凛とした美しい「芸妓さん」になりきる。男性でもOK。

時間 2時間半 人数 1名～

料金 10,000円/1名

体験3日前までに予約

問 0954-22-4039

武雄温泉芸能組合(富士席)



YouTube

- 料金
- ・陶芸体験 1,000円 (絵付け、ロクロ、手びねり等)
  - ・染色体験 2,500円～
  - ・ぴかぴかどろだんご作り体験 800円
  - ・写経体験 1,000円(祈祷料含む)
  - ・自然体験 大人1,500円、小人1,000円 (ピザ焼き、バームクーヘン作り)

人数 1～10名

要事前予約 体験メニューで異なる

問 0954-23-7766(武雄市観光協会)

# 大自然を満喫体験

登山やトレッキングを楽しもう！



## 黒髪山 登山

武雄市と有田町にまたがる標高516mの山。「21世紀に残したい日本の風景100選」に選定されている。登山コースが整備されており、初心者向け登山にオススメ。山頂は岩稜で、360度展望ができる。



## 九州オルレ 武雄コース

韓国の済州島発祥のトレッキング「九州オルレ」の姉妹版である「九州オルレ」。その中でも武雄コースは、2012年2月に九州第1号でオープン。コース内の要所に、「カンセ」と呼ばれる済州島の馬をモチーフにしたオブジェや青と赤のリボン、木製の矢印やペイントされた矢印などの標識を目印にして、自分のペースでゆっくり楽しむことができる。

九州オルレ公式HP <http://goo.gl/ydlDgQ>



## 森とリスの遊園地 メルヘン村

家族で一日中楽しめる自然豊かな森の遊園地。リスやアライグマ等のかわいい動物たちにも癒される。

西川登町大字神六20040 ☎ 0954-28-2835



## 保養村観光ボート乗り場

武雄温泉保養村の池/内湖で、白鳥ボート(ペダルボート)と手漕ぎボートで遊べる。

武雄町大字永島16355-2 ☎ 0954-23-2854



## 武雄競輪場公園

大型遊具や幼児用遊具、ミニBMXコースを完備。

武雄町大字武雄4439

☎ 0954-23-2701(武雄市競輪事業所)





**井手ちゃんぽん 本店**

どんぶりからこぼれそうな山盛り野菜と  
こだわりの豚骨スープが絶妙。ヘルシーで、女性にも人気がある。

☎ 北方町大字志久1928

☎ 0954-36-2047 ☎ 水曜、年末年始



「武雄・北方ちゃんぽん街道」

かつて「炭鉱」で賑わっていた武雄北方エリア。明治～昭和にかけて、働く男たちに愛されたのが、栄養・ボリューム満点の「ちゃんぽん」でした。その味は受継がれ、今や武雄のソウルフードに…。国道34号線沿いには、ちゃんぽん店が軒を並べるその通りを、「武雄・北方ちゃんぽん街道」と呼んでいる。



「カツ丼」

**ドライブイン かみや**

何年も継ぎ足してきた秘伝の  
醤油タレが美味しさの秘密。  
カツが見えないくらいのトロトロ  
卵がたっぷり。

☎ 北方町大字志久96-6

☎ 0954-36-2915 ☎ 日曜

武雄の人気グルメ /  
トップ3!!



「佐賀牛極上カルビ焼弁当」



**武雄温泉駅カフェ カイロ堂**

九州駅弁グランプリ3連覇を達成した佐賀牛弁当  
シリーズ。A5等級の佐賀牛の旨味が堪能できる。

☎ 武雄町大字富岡8249-4

☎ 0954-22-2767 ☎ 年末年始



「武雄バーガー」



**TKB AWARDS**

地元で有名な精肉店「肉の中村屋」の一角からスタートした  
武雄のご当地バーガー。店内飲食もテイクアウトもできる。

☎ 武雄町大字富岡7811-5

☎ 080-3958-3411 ☎ 月曜



「ホワイト餃子」



**餃子会館**

武雄のソウルフードのひとつ。皮が厚くて具沢山の  
餃子。もしもラーメンとセットで食べるとなおよし。

☎ 武雄町大字富岡12397-1

☎ 0954-22-3472 ☎ 木曜

スイーツ /

「パンケーキ」



**九州パンケーキカフェ  
武雄市こども図書館店**

九州産の小麦・雑穀を100%使用したパンケーキ専門店。

☎ 武雄町大字武雄5304-1

☎ 0954-23-0644 ☎ 年末年始

「スイーツパフェ」



**Bee+マルシェ&カフェ**

旬の野菜やフルーツを活かした、心と体に潤いを感じられるメニューを提供している。

☎ 東川登町大字永野6704-3

☎ 0954-33-8025 ☎ 不定休

「ぷりんソフト」



**武雄温泉物産館  
菓子工房queue(くう)**

武雄温泉物産館で大人気のソフトクリームと  
温泉ぷりんのコラボスイーツ。

☎ 武雄町大字昭和805 ☎ 0954-22-4597



武雄市特産レモングラスと猪肉のコラボ! /



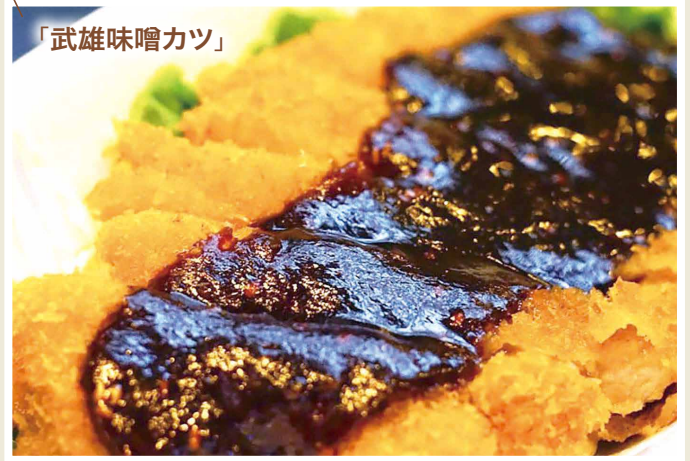
「レモしゃぶ猪鍋」

旬彩料理このみ

武雄産いのしし肉や武雄のブランド豚「若楠ポーク」など武雄を中心に、九州の素材にこだわった創作料理が食べられる。

所 武雄町大字富岡7754-3 ☎ 0954-23-3622 休 日曜

新メニュー! /



「武雄味噌カツ」

和食処 大藤

武雄のブランド豚「若楠ポーク」のトンカツ。脂身の甘さの口あたりと九州らしい甘辛いソースの相性は抜群。

所 武雄町大字武雄67 ☎ 0954-23-3754 休 火曜

女性に大人気! /

「畑の肉コロッケ定食」



創作家庭料理「月の音」

美と健康、大豆生活。ランチメニューは、野菜たっぷりデザート付き。女性客に人気がある。

所 武雄町大字昭和111-1 ☎ 0954-23-5398 休 日曜、月曜



団体様もOK! /

「佐賀牛御膳」



武雄温泉物産館 大型バス可 〈収容人数 350名〉

1グループ(5名様〜)、地元素材を使った佐賀牛御膳のほか、季節限定メニューのお昼の食事ができる。お土産もたくさんそろろう。

所 武雄町大字昭和805 ☎ 0954-22-4597 休 年中無休 要事前予約

女性に大人気! /

「地産地消の野菜料理」



野のもてなし料理「なな菜」

地元で採れた新鮮な野菜を使った料理をバイキング形式で食べることができる。

所 山内町大字三間坂甲14700 ☎ 0954-45-6012 休 年末年始

団体様もOK! /

「はな蓮会席コース」



和彩 はな蓮 大型バス可 〈収容人数 100名〉

落ち着いた和の空間で、玄界灘の荒波で育った活きのいい旬の海産物や地元野菜を使った創作料理。

所 山内町大字三間坂甲15316-1 ☎ 0954-45-5050 休 水曜 要事前予約





「レモングラスティー」



## 「レモングラス」

中山間部の耕作放棄地や遊休農地を利用して栽培が始められたレモングラス。農薬や化学肥料を一切使用しないこだわりの栽培方法により、人や自然にやさしく生産されている。

**農事組合法人 武雄そだちレモングラス  
ハッピーファーマーズ**

☎ 山内町大字鳥海9583-3 ☎ 0954-45-5777

**株式会社 クロップス 武雄レモングラス**

☎ 武雄町大字富岡8497-3 ☎ 0954-27-7977

## 「武雄焼」

400年以上の歴史を持つ武雄の焼き物。伝統技法を引き継いだ作品から、現代的な作品まで多種多様な窯元がおよそ90軒存在する。土味を活かした茶色系の「陶器」と白く輝く「磁器」の両方があり、個性豊かな作品が作られ、秋には、各窯元で「窯開き」が開催される。



## 武雄の土産処



**武雄温泉物産館**

☎ 武雄町大字昭和805  
☎ 0954-22-4597  
☎ 年中無休



**道の駅山内  
「黒髪の里」**

☎ 山内町大字三間坂甲  
14697-2  
☎ 0954-45-6009  
☎ 年末年始

## お取寄せできる! 武雄の美肌商品

### 「SOY美EAN シリーズ」



SOYよかね! 佐賀県産大豆「フクユタカ」を使った商品



すべてこだわりの国産原料を使用し、無添加なので安心。イソフラボンをはじめ、鉄分や食物繊維など女性に必要な成分がぎっしり詰まっている。

**宮本邦製菓**

☎ 武雄町大字武雄7774-8 ☎ 0954-22-2445

### 「黒米シリーズ」

武雄市山内町産の黒米を練り込んだ「黒米うどん」。黒米特有のモチモチ感とうどんのつるつとした食感が絶妙。

**コーヒーショップ  
喜蔵**

☎ 武雄町大字武雄7353  
☎ 0954-22-2662



### 「天然へちま水」



完全無農薬、無化学肥料で栽培したへちまを使用して作った天然のへちま化粧水。

**へちまや群生舎**

☎ 武内町大字真手野27485  
☎ 050-3432-9567



### 「ぼたん油」

イノシシの脂を搾り出してレモングラスの抽出液と混ぜて加工した保湿クリーム。

**武雄地域鳥獣加工  
食肉センター  
「やまんくじら」**

☎ 山内町大字鳥海9257-2  
☎ 0954-45-2700



宿泊施設・温泉の案内

名称	TEL (0954)	室数	収容人員	料金 1泊2食付 (諸税別)
① 御船山楽園ホテル (完全予約制) <b>日帰り</b>	☎23-3131	36	132	10,370円～
② 御宿 竹林亭	☎23-0210	11	46	41,750円～
③ 武雄温泉 大正浪漫の宿 京都屋 <b>日帰り</b>	☎23-2171	35	120	7,000円～ (素泊りのみ)
④ なかます <b>日帰り</b>	☎22-3118	28	120	10,000円～
⑤ ホテル春慶屋 <b>日帰り</b>	☎22-2101	24	126	12,000円～
⑥ 若松屋旅館 <b>貸切湯</b>	☎22-3101	13	30	10,000円～
⑦ 懐石宿 扇屋 <b>日帰り 貸切湯</b>	☎22-3188	7	30	20,000円～
⑧ 湯元荘 東洋館	☎22-2191	24	70	15,000円～
⑨ 旅館 白さぎ荘	☎22-2240	10	40	6,000円～
⑩ 名湯武雄温泉 楼門亭 <b>日帰り 貸切湯</b>	☎23-2111	16	45	4,028円～ (素泊りのみ)
⑪ パーソナルホテルYOU	☎23-2007	37	46	5,260円～ (朝食付)
⑫ 油 屋	☎23-2504	7	12	5,500円～
⑬ セントラルホテル 武雄温泉駅前	☎20-1234	173	245	5,880円～ (朝食無料)
⑭ 武雄温泉ハイツ <b>日帰り</b>	☎23-8151	29	142	9,000円～
⑮ 武雄温泉 森のリゾート ホテル <b>日帰り</b>	☎23-4477	44	130	10,500円～
⑯ 港湾保養所 みなと荘	☎23-6138	7	33	6,630円～
⑰ 武雄温泉ユースホステル	☎22-2490	14	80	3,750円(一般) 3,150円(会員) (朝食無料)
⑱ ペンション ピクニック <b>日帰り 貸切湯</b>	☎20-0044	7	30	7,600円～
⑲ 北方温泉 四季の里 七彩の湯 <b>日帰り 貸切湯</b>	☎36-5926	12	45	9,800円～
⑳ 奥武雄温泉 風の森	☎20-6060	11	22	25,000円～
㉑ アドノアン Share Creative & Bed adonoan	☎090- 7828-1860	2	5	4,000円～ (朝食付)
㉒ おもいやい処 森羅万象館	☎33-0485	1	10	5,000円～ (素泊りのみ) (1棟1日1組)

**日帰り** …立寄り(日帰り)入浴可

**貸切湯** …貸切り湯(家族湯)あり



元湯

「武雄温泉」

およそ1300年前に書かれた『肥前風土記』に登場する武雄温泉。弱アルカリ性単純泉の湯で、保湿性に優れ、美肌をつくる泉質「美人の湯」として、今も多くのの人々に愛され続けている。現在使用されている共同浴場の木造建物として日本最古の「元湯」、武雄領主の専用浴室であった総大理石の貸切り湯「殿様湯」をはじめ、立寄り湯が楽しめる旅館、ホテルが点在している。



ホテル春慶屋



なかます



北方温泉 四季の里 七彩の湯



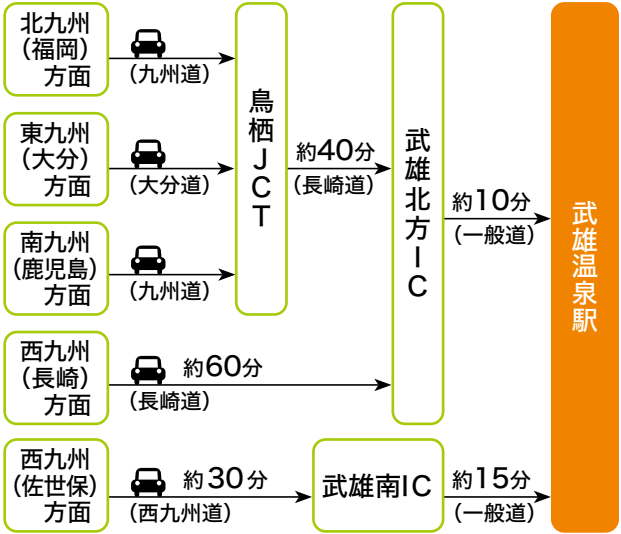
懐石宿 扇屋



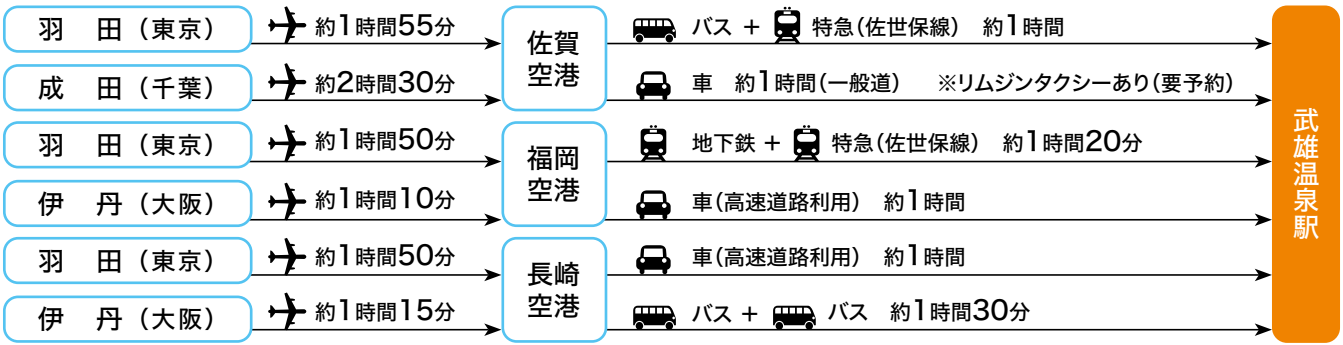
# ACCESS



## 車アクセス

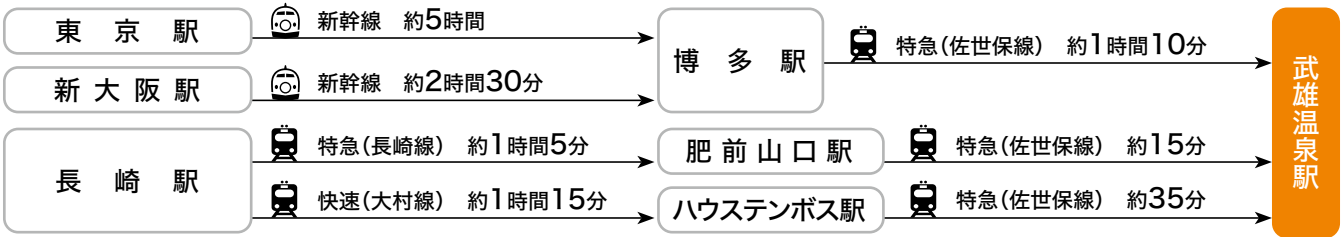


## 飛行機アクセス



## 鉄道アクセス

※2022年、九州新幹線西九州ルート(長崎-武雄温泉間)開通予定。



## ◎武雄観光にご利用ください!

### レンタサイクル

料金 1,000円/日  
保証料 1,000円/日  
(貸出時にお預かりし、返却時に返金します)

貸出場所  
武雄市観光案内所(JR武雄温泉駅内) など



### レンタカー

タイムズカーレンタル 武雄温泉駅前  
☎ 0954-23-8388  
トヨタレンタカー 武雄温泉駅前  
☎ 0954-23-0100

駅レンタカー九州  
武雄温泉駅レンタカー営業所  
☎ 0954-23-2009  
100円レンタカー 武雄東川登店  
☎ 0954-22-2911

### タクシー

武雄タクシー ☎ 0954-23-1111 温泉タクシー ☎ 0954-23-6161

◎武雄観光に関する情報はこちら  
<http://www.takeo-kk.net/>



武雄市観光協会 | Q

一般財団法人 武雄市観光協会  
佐賀県武雄市武雄町大字昭和805番地  
TEL.0954-23-7766

武雄市役所 営業部 商工観光課  
佐賀県武雄市武雄町大字昭和12番地10  
TEL.0954-23-9237

※掲載されている情報は、2020年10月現在のものです。