

報道関係者各位

佐賀県 武雄市役所

# 気持ちのいい季節になりました！ 大楠の里 若木町で 「たけのご掘り」を楽しみませんか！

若木町まちづくり推進協議会（産業・歴史文化部会）では、今年も若木町の活性化と、竹林の荒廃を防ぐため、土地所有者のご理解ご協力を得て、「たけのご掘り」を行います。

掘った「たけのご」はお持ち帰りいただけます。※有料です

市外・県外からお越しの方もあり、毎年好評いただいています。「たけのご掘り」初体験の方も大歓迎です。お待ちしております。

## ■日時

令和4年4月9日(土)、10日(日)、16日(土)、17日(日)、23日(土)、24日(日)  
の午前10時から12時まで

## ■場所

若木町内で協力していただく方が所有する竹林（複数箇所あります）

## ■料金

「たけのご」は1本あたり200円でお持ち帰りいただけます。（入園料はありません）

## ■申込

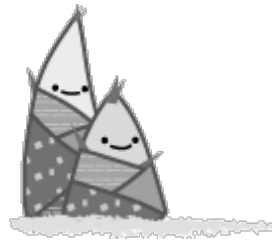
- ・1日4組まで対応いたします。（1組あたりの人数が多い場合は組数を制限する場合があります。ご了承ください。）※参加者は佐賀県内在住者に限定します。
- ・各日とも午前10時までに「川古の大楠公園 為朝館」にご集合ください。
- ・申し込みの際に、希望される日、参加人数等をお知らせください。
- ・申込連絡先は「川古の大楠公園」 電話 0954-26-2920 までお願いします。

その他、別紙実施要領をご参照ください。

— 本件に関するお問い合わせ先 —

武雄市若木公民館 TEL 0954-26-2004

# 大楠の里若木町 たけのこ掘り実施要領



●実施主体:若木町まちづくり推進協議会

❖目的:若木町の活性化と竹林の荒廃を防ぐため、土地所有者の理解を得て、たけのこ掘りの事業を行う。

❖期 日:令和4年4月9日(土)、10日(日)、16日(土)、17日(日)、23日(土)、24日(日)  
※雨天の場合は当日の8時30分に態度決定

❖時 間:10時~12時まで

❖集合場所:大楠公園内 為朝館(※10時までに集合) 電話 0954-26-2920

❖場 所:協力して頂く土地所有者の土地(5カ所程度を選定)  
車から100m位にある竹林(孟宗竹)

❖方 法:(大楠公園の協力が必要・・土日の受付対応等)

① 参加者は佐賀県内在住者に限定し、1日4組までとする。

② 参加者が川古の大楠公園に電話予約する。

③ 参加者が大楠公園に来所する

④ 協力者が参加者を現地まで案内する。

⑤ たけのこ掘りを行う。

・掘る道具(スコップ、鍬など)は協力者で準備する。

・軍手、たけのこを入れる袋などは持参していただく。

⑥ 数量を確認し、料金を頂き領収書を発行する。

⑦ 協力者は、料金と報告書を大楠公園内為朝館に預ける。

※協力者は、土地所有者または産業・歴史文化部会とする。

❖料 金:1本当り200円。掘っていただいた後で計算する。(入園料はなし。)