

## 数十年に一度の工事を見学！ 武内小学校児童対象「鉄塔の謎解き教室」を開催

武内公民館は、九州電力送配電株式会社と共同で、武内小学校の児童を対象に、建設された送電鉄塔に電線を張る工事の見学会と、エネルギー講座、高所作業車の見学・乗車体験を実施します。数十年に一度といわれるドローンを使った送電線の延長工事や、約15mの高さまで上がる高所作業車の乗車体験など夏休みの思い出となる体験と共に、生活の中で欠かすことができない電気が、どのように作られ、家庭に届けられているのかを知っていただく学びの時間を設けています。

### ◇ あの高い送電鉄塔の電線はどうやって張るの？の謎を解く教室

日時 令和4年7月23日（土） 9:20～12:00

対象 武内小学校1年生～6年生 20名程度（ご家族も参加可能）

#### 公開内容

#### ○ ドローンを使用した送電線の延長工事見学【場所：松尾公民館裏 鉄塔工事用地※】

- ・9:20～9:30 集合・概要説明
- ・9:30～10:10 見学会（10:10～10:20 代表者インタビュー、質疑応答）

#### ○ エネルギー講座【場所：武内公民館 大会議室※】

- ・10:30～11:15 「電気が届くまでを知ろう」（九州電力による出前授業）

#### ○ 高所作業車見学と乗車体験【場所：武内公民館 多目的広場】

- ・11:20～11:50 高所作業車見学と説明
- ・11:50～12:00 高所作業車の前で集合写真撮影
- ・12:00～ 希望者による乗車体験

※ 場所は別紙チラシ裏面をご参照ください。

イメージ（ヘリコプターを使用した延長工事の様子）



イメージ（エネルギー講座の様子）



取材申込 7月22日（金）12:00 までに別紙様式にて、九州電力佐賀支店へお申し込みください。

— 本件に関するお問い合わせ先 —

武雄市生涯学習課 武内公民館 TEL 0954-27-2001

九州電力(株)佐賀支店広報グループ（九州電力送配電(株)広報業務委託先）TEL 0952-33-1144

# あの高い

数十年に一度  
目撃チャンス!

- 共催 -  
九州電力  
送配電(株)

# 送電鉄塔の電線は どうやって張るの? の謎を解く教室

略して「鉄塔の謎解き教室」

2022 7月23日(土)  
9:20~12:00

集合場所 裏面をご確認ください

対象 武内小1~6年生  
20名程度

※ご家族の方もご参加できます  
※応募多数の場合は抽選します

お問い合わせ

武内公民館 ☎0954-27-2001

裏面に当日のスケジュールなど詳細あり

切り取り

令和4年度

## 「鉄塔の謎解き教室」参加申込書

学年	名前(ふりがな)	住所	保護者名	連絡先
年		武内町大字 番地	続柄 ( )	出来るだけ携帯をお願いします 保護者の参加 あり ・ なし

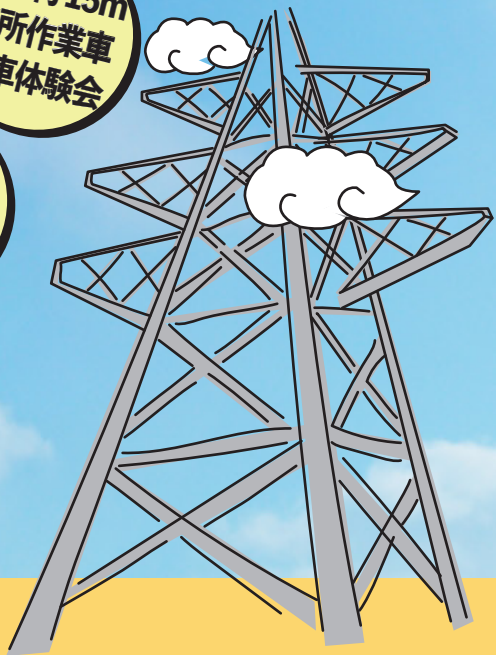
※7月15日(金)までに担任の先生へ提出してください。

※申込書に記入された内容は鉄塔の謎解き教室以外に使用する事はありません。

超珍しい  
工事の様子  
見学会

高さ約15m  
高所作業車  
乗車体験会

送電鉄塔  
ペーパークラフト  
プレゼント



送電鉄塔の建て替えと電線の張り替え工事は、数十年に一度。昨年度から武内町内で見かける新しい送電鉄塔。今回、送電鉄塔への電線を張る作業の見学と電気が届くまでについて学びます。どうやってあの高い鉄塔を結ぶのか…。めったに見られない貴重な機会。ぜひ、ご参加ください。

# 鉄塔の謎解き教室

■ 日時 令和4年7月23日(土) 9:20~12:00 (小雨決行)

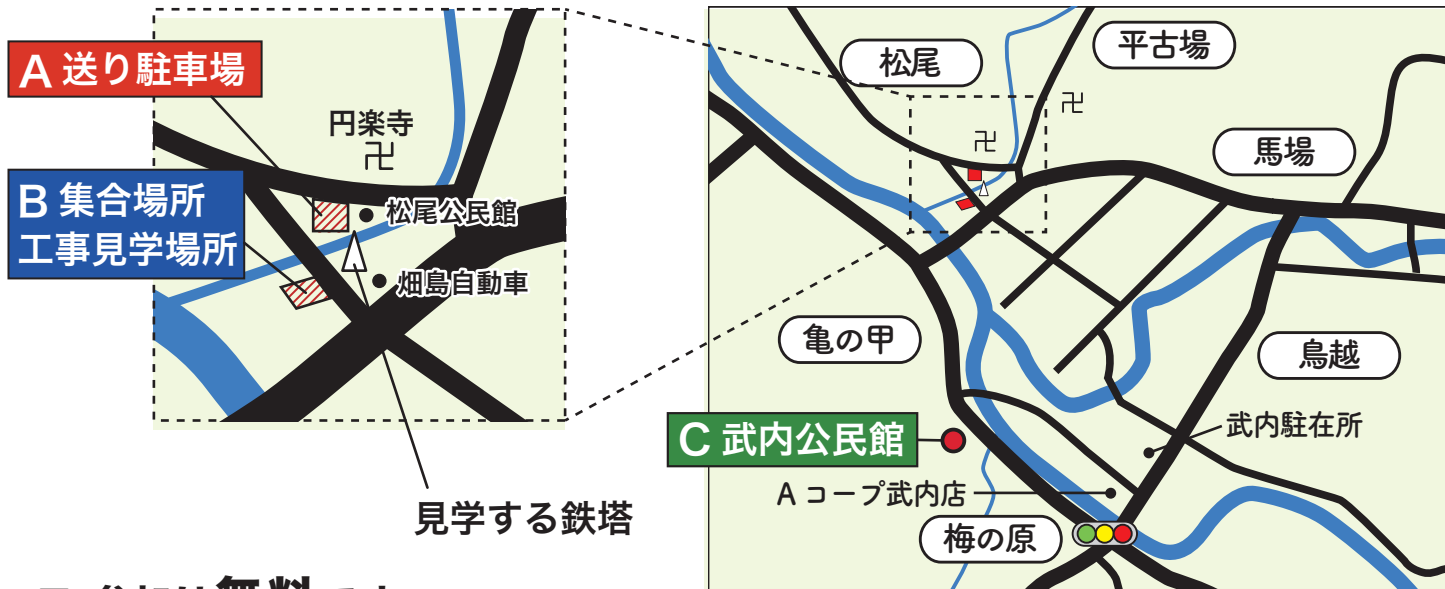
## ■ スケジュール

時間	内容	場所	地図番号
9:20~ 9:30	集合・概要説明	松尾公民館隣駐車場で降りる	A → B
9:30~10:10	工事見学	鉄塔工事用地	B
10:10~10:30	移動(徒歩)	工事現場 → 武内公民館	B → C
10:30~11:15	電気が届くまでを知ろう	武内公民館 大会議室	C
11:15~11:20	休憩・準備	武内公民館	
11:20~11:50	高所作業車見学	武内公民館 多目的広場	
11:50~12:00	閉会・写真撮影	武内公民館 多目的広場	
12:00~	高所作業車試乗体験	武内公民館 多目的広場	

始めは松尾公民館隣の駐車場で降りて、集合場所(工事見学場所)へお越しください。

帰りは武内公民館で解散となります。12:00から希望者の方は高所作業車の試乗体験を予定しています。

## ■ 場所の説明



■ 参加は無料です

お問い合わせ

武内公民館 ☎0954-27-2001