



# = 武雄市 定例記者会見 =

令和3年5月31日（月） 11:00~



## 65歳以上の高齢者 接種状況について

	対象人数	1回目接種	2回目接種
65歳 以上の方	15,140人	6,689人 <b>44.1%</b>	360人 <b>2.3%</b>
64歳 以下の方	33,494人	—	—
合計	48,634人	6,689人 <b>13.7%</b>	360人 <b>0.7%</b>
【参考】 医療従事者		2,809人	1,960人
【参考】 高齢者施設従事者		919人	149人

- ※ 対象人数は令和2年12月時点の概数
- ※ 医療従事者は、市内医療機関の医療従事者（市内・市外在住）の実績
- ※ 高齢者施設従事者は、市内高齢者施設の従事者（市内・市外在住）の実績

令和3年5月30日時点

新型コロナウイルス  
ワクチン

## 64歳以下の接種計画について

接種の開始時期

**7月**から開始予定

接種順位（接種券発送の順番）

**保育士**などに優先枠

接種順位	区分
1	医療従事者
2	65歳以上高齢者
3	高齢者施設従事者 基礎疾患を有する者 60～64歳の方 <b>市独自の優先枠</b> 保育士、幼稚園教諭、小中学校教職員、 福祉施設従事者、衛生処理事業者 など
4	59歳以下の方 ※年齢層で区切（例：5学年毎）

## 集団接種

- ・ 高齢者施設従事者のうち未接種者
- ・ 集団接種従事職員（例：市役所保健師など）

## 個別接種

- ・ 翌日以降の接種予約者
- ・ 医療従事者のうち未接種者、入院患者

## 新たに追加

→ **保育士、幼稚園教諭、小中学校教職員 など**  
接種希望者を募り、予めリストを作成

## 武雄市の新型コロナウイルス対策

迅速な検査で感染拡大を防ぐ

**抗原検査キットを備蓄（5千個）**

生活困窮者の生活を支援

**フードバンク活動(食料配布)を支援**

暮らしにデジタルをとり入れる

**公民館を地域のデジタル拠点に  
デジタル支援員新設**

# 武雄市のコロナ感染防止の考え方

ワクチン接種が一定進むまでは、検査強化で感染拡大を防ぐ

災害や感染拡大時に迅速な検査

## 抗原検査

キット備蓄

備蓄数 **5,000個**

+

ワンコインで コロナ検査をより身近に

## PCR検査

費用助成

5月31日から  
申請受付

自己負担額 **500円**

高齢者施設等職員は **全額助成**

※5月10日 検査分以降



各種検査を組み合わせ、  
感染者を**早期に発見し感染拡大を防ぐ**

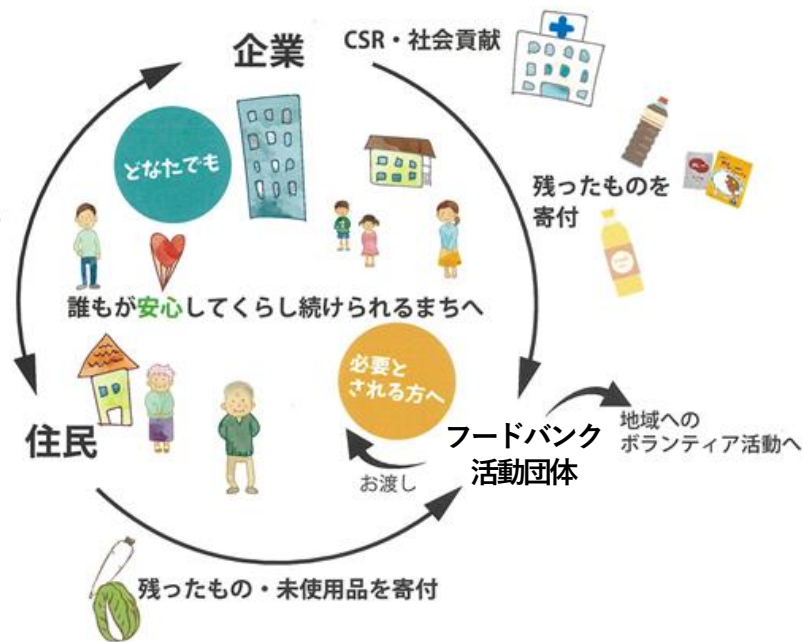


# 生活困窮者の生活を支援

## フードバンク活動（食料配布）を支援

保管用冷蔵庫購入費用、フードロス回収・配送費用を補助

### フードバンクの循環イメージ



### フードバンクによる支援

【これまで】

レトルト食品等  
日持ちする物



【これから】

野菜、果物等  
も追加

▶▶▶ フードロス対策、CO<sub>2</sub>排出量削減にも



フードバンク活動支援事業

予算額 67万7千円

新型コロナウイルス感染症  
対応地方創生臨時交付金

# 暮らしにデジタルをとり入れる

## 公民館を地域のデジタル拠点に

各町公民館にパソコン、液晶TV、Webカメラ等を配備

### 活用事例

- ・ **オンライン講座**  
各種講座を公民館で受講
- ・ **リモート会議**  
公民館の会議に自宅からリモート参加  
公民館と学校等をつないでの会議や交流会



学びとまちづくり拠点環境整備事業

**予算額 340万2千円**

**新型コロナウイルス感染症  
対応地方創生臨時交付金**

## デジタル支援員を新設

- ・ デジタルに関する個別相談、アウトリーチ支援
- ・ デジタル活用講座  
スマホの使い方、防災アプリの活用等



デジタル活用推進事業

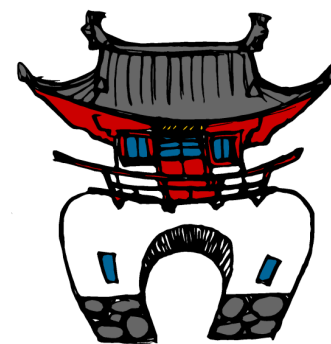
**予算額 95万円**

**全額市費**





# 令和3年 武雄市6月議会議案等の概要

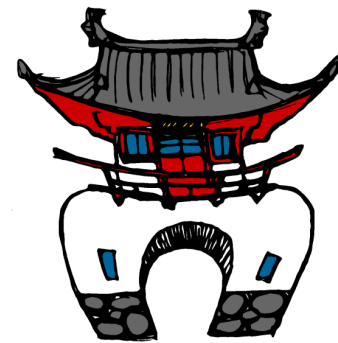


令和3年5月31日(記者発表資料)

## 【令和3年 6月議会】 議案件数

○承認議案	3件
○条例議案	7件
○予算議案（補正予算）	1件
○報告事項	8件

# 令和3年度 武雄市6月補正予算



## 【一般会計】 歳入歳出予算の補正

- 補正予算額 1億6965.1万円
- 補正後の予算額 274億6547.1万円

※対前年同期比 32億1307.3万円減  
10.5%減

**令和3年度  
武雄市6月補正予算  
その他の主要事業**

- 子育て世帯生活支援特別給付金事業
- 修学旅行に係るキャンセル料助成事業
- 新型コロナウイルスワクチン接種体制確保事業
- 武雄温泉楼門保存修理事業
- プロスポーツ地域連携事業

# ■子育て世帯生活支援特別給付金事業

予算額

9606万7千円

子育て世帯生活支援特別給付金

新型コロナウイルス感染症による影響の長期化に伴い、

**ひとり親世帯**や**低所得の子育て世帯等**へ支援を行います。

## 対象児童

- ・ひとり親世帯分 **873名**
- ・低所得の子育て世帯等分 **910名**

- ・児童1人あたり  
**5万円**を支給



スター戦略基本目標②  
最高の子育て・教育環境をつくる



## ■修学旅行に係るキャンセル料助成事業

修学旅行が中止になった場合の

**キャンセル料** を **全額助成**

⇒ 児童生徒や保護者の**心理的・経済的負担を軽減**します。

- ・対象校 市立小中学校



予算額	100万0千円
-----	---------

新型コロナウイルス感染症  
対応地方創生臨時交付金

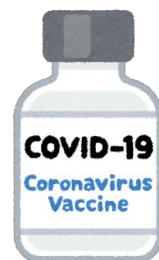
4 質の高い教育を  
みんなに



スター戦略基本目標②  
最高の子育て・教育環境をつくる

## ■新型コロナウイルスワクチン接種体制確保事業

ワクチン接種を早期に完了させるため、接種会場や予約などの**人員体制を強化**します。



予算額	1967万5千円
-----	----------

新型コロナウイルスワクチン  
接種体制確保事業費補助金

3 すべての人に  
健康と福祉を



スター戦略基本目標③

「生きがいと健康を実感できるまちをつくる」



## ■武雄温泉楼門保存修理事業

予算額 78万0千円

全額市費

国重要文化財である武雄温泉楼門のひび割れや蟻害による  
き損について、**緊急に保存修理**を行います。

総事業費 470万円×1/6(市負担額)

(国1/2、県1/6、市1/6、所有者1/6)



4 質の高い教育を  
みんなに



スター戦略基本目標④

「人と人との交流が生まれ、心がつながるまちをつくる」

## ■プロスポーツ地域連携事業

サガン鳥栖の選手やコーチによるサッカー教室を開催し、スポーツ振興と競技力の向上を図ります。



予算額 55万0千円

スポーツ振興基金

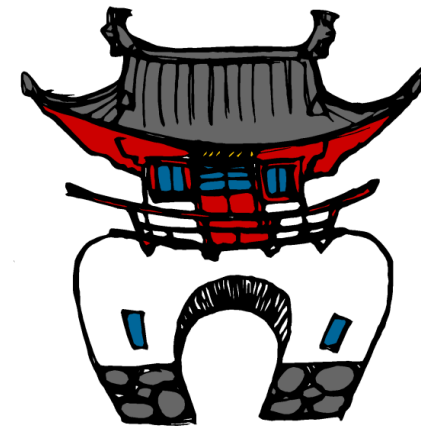
4 質の高い教育を  
みんなに



スター戦略基本目標③

「生きがいと健康を実感できるまちをつくる」

令和3年度  
武雄市 6月条例議案等



## ■承認議案(3件)

- 専決処分の承認について  
(武雄市税条例等の一部を改正する条例)
- 専決処分の承認について  
(令和3年度武雄市一般会計補正予算(第2回))
- 専決処分の承認について  
(附帯控訴の提起について)

## ■ 条例議案(7件)

- **武雄市一般廃棄物処理施設に係る生活環境影響調査結果の縦覧等の手続に関する条例**
  - 廃棄物の処理及び清掃に関する法律の規定に基づき、調査結果書等の縦覧及び意見書の提出の手続に関し必要な事項を定めるため、条例を制定するもの
- **武雄市固定資産評価審査委員会条例の一部を改正する条例**
  - 口述書への署名押印の見直しに伴うもの
- **武雄市職員のサービスの宣誓に関する条例の一部を改正する条例**
  - 職員のサービスに係る宣誓書への署名押印の見直し等に伴うもの

- **武雄市職員の特殊勤務手当に関する条例及び武雄市国民健康保険条例の一部を改正する条例**
  - 新型インフルエンザ等対策特別措置法の一部改正に伴うもの
- **武雄市重度心身障害者の医療費の助成に関する条例の一部を改正する条例**
  - 医療費の助成対象者に重度精神障害者を追加することに伴うもの
- **武雄市乳待坊公園及び神六山公園設置条例の一部を改正する条例**
  - 乳待坊公園への指定管理者制度の導入に伴うもの
- **武雄市消防団条例の一部を改正する条例**
  - 消防団員の定員の見直しに伴うもの

## ■報告事項(8件)

- 令和2年度武雄市一般会計継続費繰越計算書の報告について
- 令和2年度武雄市新工業団地整備事業特別会計継続費繰越計算書の報告について
- 令和2年度武雄市一般会計繰越明許費繰越計算書の報告について
- 令和2年度武雄市新工業団地特別会計繰越明許費繰越計算書の報告について

- 令和2年度武雄市一般会計事故繰越し繰越計算書の報告について
- 令和2年度武雄市下水道事業会計予算繰越計算書の報告について
- 令和2年度武雄市土地開発公社事業報告について
- 令和2年度一般財団法人武雄市体育協会事業報告について