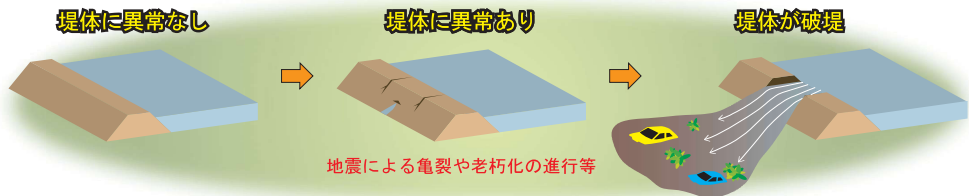


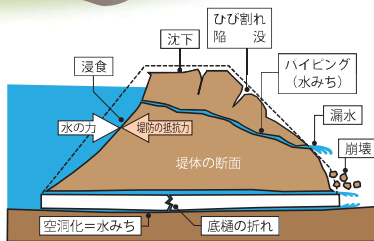
このマップは、ため池が決壊した場合に、被害を最小限に留めることを目的として作成しています。このマップには、地域住民が迅速に避難行動をとれるように、避難時に役立つ情報や浸水想定区域等を載せています。避難時には、土砂災害や河川のはん濫等も同時に起きる可能性があるため、周辺の状況も考慮して、避難するようにしましょう。



ため池の堤体の異常について

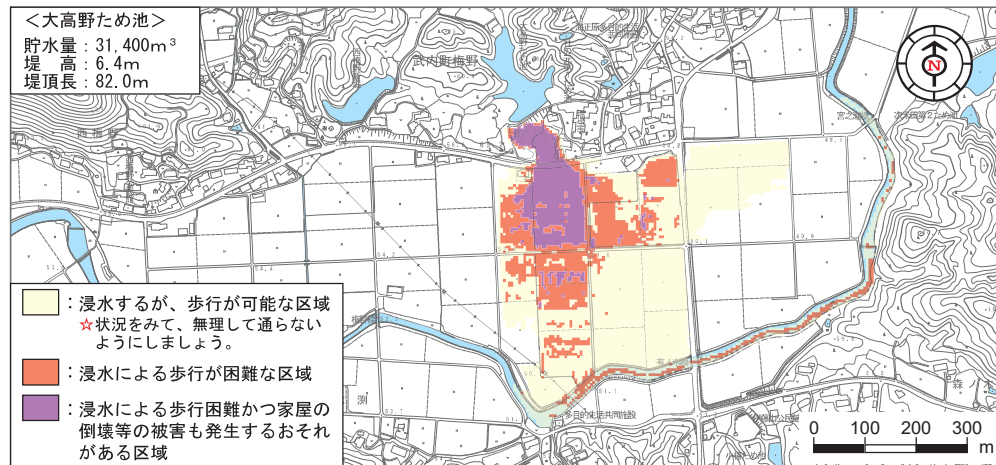
ため池の老朽化や地震等により、ため池の堤体にひび割れや漏水、浸食等が起きる可能性があります。万が一、**ため池の異常を発見した場合は、速やかに安全な場所まで移動し、武雄市役所までご連絡願います。**

連絡先はこちら ☎ 0954-23-9335 / 営業部 農林課



状況に応じた避難方法

ため池が決壊による浸水の深さが浅くても、水の勢い(流速)によっては、歩行することが困難であったり、家屋が倒壊するおそれがあります。以下に示す図は、はん濫シミュレーションの結果で得られた浸水深や流速を基に、歩行困難区域及び家屋倒壊危険区域を算出したものになります。**予め、自宅付近や普段よく通る道等を確認し、避難時に迅速な行動ができるようにしましょう。**

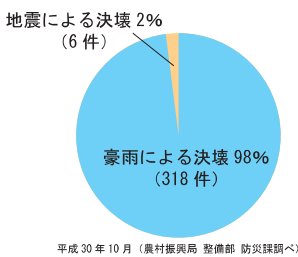


ため池の決壊について

ため池の堤体が決壊する原因は、農林水産省が行った調査によると、豪雨や地震によるものが挙げられており、特に、豪雨による決壊が多いことが報告されています。そのため、**地震による決壊だけではなく、豪雨による決壊にも注意が必要です。**

このマップでは、ため池が決壊し、全ての貯水量が流出した場合を想定したはん濫シミュレーションを行っています。しかし、実際の決壊時には、想定した決壊地点と実際の決壊地点との位置ズレや地形的な経年変化、降雨量によっても浸水する範囲が広がる可能性があります。また、豪雨や地震が起きた際、ため池の決壊だけでなく、地面の液状化や土砂災害、河川のはん濫等にも注意が必要です。

避難する際は、**周辺の環境に注意をしつつ、避難するようにしましょう。**

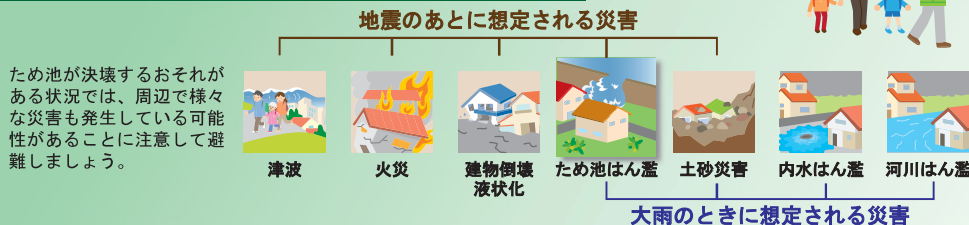


災害時の情報入手方法

災害時は、様々な手段を用いて、避難勧告や幹線道路の通行止め等の情報を地域住民のみなさんへお伝えします。

災害時の情報入手先	情報の種類	ウェブサイトアドレス
たけおポータル	県内の防災関連情報や関連サイト等	http://www.city.takeo.lg.jp/bosai/
防災・減災さが	県内の防災関連情報や関連サイト等	http://www.pref.saga.lg.jp/bousai/
リアルタイム川の防災情報	全国の雨量情報や水防警報等	http://www.river.go.jp/
気象庁(佐賀地方気象台)	全国の気象情報や地震情報等	http://www.jma-net.go.jp/saga/

ため池決壊と同時に発生するおそれがある災害



ため池が決壊するおそれがある状況では、周辺で様々な災害も発生している可能性があることに注意して避難しましょう。

区分	市民・地域の行動
避難準備・高齢者等避難開始	○要配慮者とその支援の方等は、避難を開始し、その他の方は、避難準備や声掛けを行う。
避難勧告	○避難を開始する。 ○避難を行い、安否確認や連絡網等を使用し、声掛けを行う。
避難指示(緊急)	○避難が完了していない方は、緊急に避難を行う。 ○避難する時間がない場合は、身を守るための最低限の行動をとる。

※要配慮者とは、高齢者、障害者、妊婦、子供等を指す。

佐賀県防災・安全・安心情報配信システム

☑ **防災ネットあんあん**
 佐賀県では、県民のみなさんが安全・安心を確保するための一助として、携帯電話等のメール機能を使った各種防災情報等を配信する「防災ネットあんあん」を運用しています。
 携帯電話等に事前登録すれば、外出先でも防災情報を受け取れます。 **登録はこちら** URL: <http://esam.jp>

作成：平成31年3月 / 武雄市役所 営業部 農林課

たけおし いけ
**武雄市ため池
 ハザードマップ**


< 対象のため池 >


おおこうや いけ
大高野ため池

このマップは、対象のため池が決壊し、全ての貯水量が瞬時に流出した場合を想定した浸水想定区域を示しており、ため池が決壊後1時間までに到達する最大の浸水深を表しています。


災害時の状況によっては、表示されている浸水想定区域以外においても、被害が発生する可能性がありますので、注意しましょう。

凡例

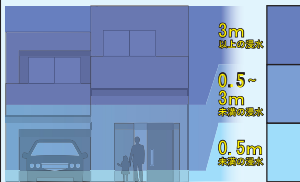
 **緊急避難場所**
 災害の危険から命を守るために緊急的に避難する場所

 **避難所**
 災害の危険があり避難した住民等が、災害の危険がなくなるまで必要な期間滞在し、または災害により自宅へ戻れなくなった住民等が一時的に滞在することを想定した施設

● 地域避難所


 1分 決壊後の到達予想時間

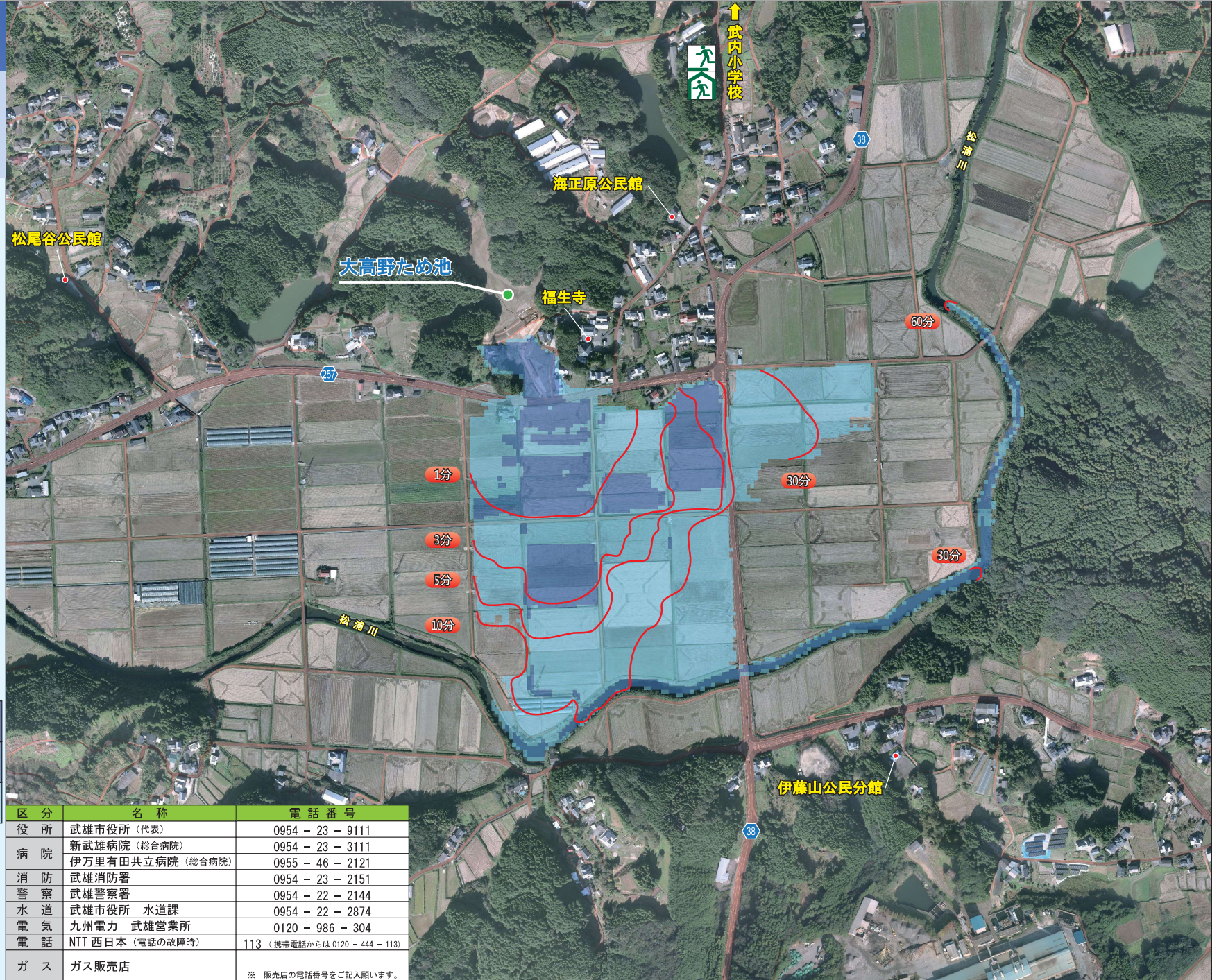
浸水の深さ



 **縮尺**
1:5,000



 作成：平成31年3月
 武雄市役所 営業部 農林課



区分	名称	電話番号
役所	武雄市役所 (代表)	0954 - 23 - 9111
病院	新武雄病院 (総合病院)	0954 - 23 - 3111
	伊万里有田共立病院 (総合病院)	0955 - 46 - 2121
消防	武雄消防署	0954 - 23 - 2151
警察	武雄警察署	0954 - 22 - 2144
水道	武雄市役所 水道課	0954 - 22 - 2874
電気	九州電力 武雄営業所	0120 - 986 - 304
電話	NTT 西日本 (電話の故障時)	113 (携帯電話からは0120 - 444 - 113)
ガス	ガス販売店	※ 販売店の電話番号をご記入願います。