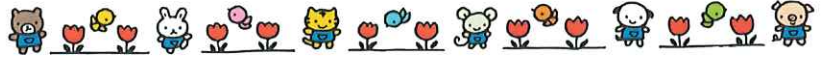




4月号



くすくす

子育て総合支援センター



春、春、春…❀ 春爛漫 ❀

あちらこちらに花が咲いているのを見ると、「あ〜、春が来たなあ〜」って幸せな気持ちになります♪
入園したり進級・進学したりして新しい環境でスタートされるご家庭も多いことでしょう。

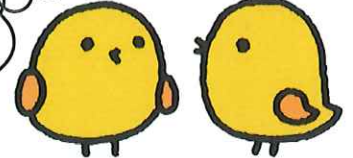
ホッとしたいときには支援センターを思い出してくださいね♡

子育て総合支援センターは北方町保健センター内にあり、子育て・孫育て中の方、地域の子育て・孫育てに関係する方なら、どなたでもご利用いただけます♪

子育ての悩み相談、情報収集、交流ひろばの提供など、子育てに関する支援を行い子育てしやすい環境づくりを進めています。

ねえ、ねえ
支援センターって
どんなところ？

ちゅん、ちゅん、ちゅん



おひさまひろば

月曜～土曜 9:00～17:00

お好きな時間に自由においでください♪手作りの遊具を中心に遊び場を整えてお待ちしております。

お子さんのこと、ご家庭のことなど、お子さんと遊びながら、ゆっくりお話ししませんか？

地域ひろば

各町公民館 10:00～12:00

週1回、2週に1回、月に1回など、それぞれのひろばによって開催日が違いますので、市報やくすくす等でご確認くださいね。

「今日はこっちの地域ひろば、次はあっちの地域ひろばに行ってみようかしら？」と、どうぞお気軽に♪。
子育てサポーターさんがお待ちしております♪

赤ちゃんひろば

毎月2回 10:30～11:30

1歳未満の赤ちゃんと保護者、妊娠中の方が対象で、一緒に楽しくおしゃべりしたり情報収集したりする場としてお使いください。

ここでお友達を見つけて、次は約束してひろばに遊びに来られる方もいらっしゃいますよ♪

予約が必要になります。開催日、予約開始日などについては市報等でご確認ください。

親子でリフレッシュタイム

年8回（音楽4回、ダンス4回）

音楽：10:30～11:30 ダンス：13:30～14:30
太鼓やシンバルなどの楽器を叩いたり、流行りの歌、慣れ親しんだ曲などに合わせて身体を動かしたりして親子で一緒に楽しめます。

お子さんが他の遊びに夢中になっても、それはそれでOKですよ👍

幸せおゆずり

随時

サイズが合わなくなって着なくなった服がお家に眠っていませんか？

センターでは必要な方に使っていただけるように、幸せおゆずりコーナーを設けています。シミや汚れがない洗濯済の不要の衣類がありましたら、センターにお持ちください♪

（お預かりするおゆずりは衣類に限ります💧）

体重・身長測定、やってます♪
保健師もおりますので、成長や健康に関するご相談も
お気軽にどうぞ♪



ひとの子も
わが子と同じ
愛のシャワーを



4

月

号

日	月	火	水	木	金	土
			1	2 あいあい	3 あっぷっぷ	4
5	6	7 おひさまひろば 午後休 あいあい 3歳6ヶ月健診 (北方)	8 くすっこ	9 あいあい	10 あっぷっぷ にこにこ	11 休館日
12	13	14 あいあい サンサン 3歳6ヶ月健診 (武雄)	15 たけのこ リフレッシュタイム (音楽月) もぐもぐ教室 (山内)	16 赤ちゃんひろば あいあい	17 あっぷっぷ	18
19	20 赤ちゃんひろば	21 あいあい もぐもぐ教室 (北方)	22 3歳6ヶ月健診 (山内)	23 あいあい 助産師さんのなんでも相談 すこやか相談 (北方)	24 あっぷっぷ おほしさま いちご	25 いろいろ相談
26	27	28 あいあい サンサン	29 昭和の日	30 あいあい		



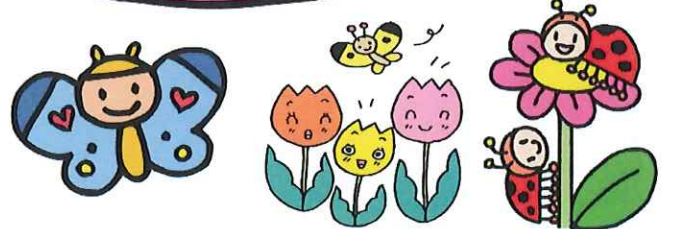
☺親子でリフレッシュタイム (音楽)
音遊びで五感を刺激しましょう♪#
4/15(水) 10:30~11:30
※要予約 4/6~



☺赤ちゃんひろば
(1歳未満の方が対象)
4/16(木)20(月) 10:30~11:30
各日 10組程度 要予約: 4/6~

☀おひさまひろば☀

(子育て総合支援センター) 月~土 9:00~17:00
4/7 (午後は健診のためお休みします。)
4/11 は休館日です (おひさまひろば終日お休み)




🌸地域ひろば🌸

10:00~12:00 ☺あいあい・・・キッズステーション (市役所1階)

☺ あっぷっぷ(山内公民館)☺サンサン(朝日公民館)☺おほしさま(橘公民館)☺たけのこ(武内公民館)

☺くすっこ(若木公民館) ☺いちご(東川登公民館)☺にこにこ (西川登公民館)

武雄市子育て総合支援センター

武雄の子育て情報サイトへアクセス 

〒849-2201 武雄市北方町大字志久 1674-2 (北方保健センター内)

☎0954-36-3700

