



# くすくす 7A



令和8年7月1日発行

雨だったり、晴れたりしながらも、暑〜い日が続きますね。時折、雲の隙間から『もうすぐ夏だよ〜!』とおひさまが顔をのぞかせています。子どもたちは、暑さなんか何のその、元気いっぱい遊んでいますよ。夏は特に体力の消耗が激しい季節ですので、十分に睡眠をとったり、水分補給などにも注意してあげたいものです。

## おひらき



### 赤ちゃんひろばに 参加してみませんか?

1歳未満の赤ちゃんと保護者の方が集うひろばです。保護者同士で楽しくおしゃべりしたり、親子が出会う場にもなっていますよ😊

予約不要になりました

**7月16日(木)**  
**22日(水)**  
**10:30~11:30**  
遊びに来てね!



### ガラスアート見に来てね!!

支援センター2階の窓ガラスに、武雄中学校の美術部の皆さんに素敵な絵をかいていただきました。色鮮やかに表現されていますのでぜひ見に来てくださいね



## 子育てはじゅんばんこ

「子どもは  
人に迷惑をかけながら育つものよ」  
近所のおばちゃんは教えてくれた

「子育ては  
人に頼りながらするものよ」  
そう言って、赤ちゃんを抱き上げた

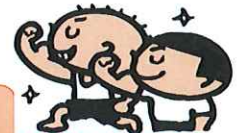
「そうして あなたが 手があいたら  
また 次の人にしてあげればいいのよ」  
おばちゃんは  
そう言って にっこり笑った

高山静子著  
『子育て支援ひだまり通信』遊びとしつけの上手なコ  
チャイルド本社刊より

## 子どもってすごい!

ニコニコ笑顔でおもちゃを渡すAちゃん(2歳)。Aちゃんがおもちゃを渡した相手は初めて会ったBちゃん(4歳)。BちゃんもAちゃんに「どうぞ。」と持っていたおもちゃを渡して「一緒に遊ぼう!」と誘っていました。とても自然に。ひとつのテーブルにAちゃん親子とBちゃん親子が集まってきました。初めて会った親子同士は、いつの間にかなかよしこよし。あっという間に笑顔と笑い声がひろがりました。

初めて会った人ともすぐに友だちになった子どもたち。人や遊びの環境が人と人をつないでくれ、自然とコミュニケーション能力が培われます。子どもってすごい!を実感したできごとでした。





7

月

号



日	月	火	水	木	金	土
			<b>1</b> 赤ちゃん登校日 (武雄小) <small>5か月児もくもく教室(北方)</small>	<b>2</b> あいあい	<b>3</b> あっぷっぷ	<b>4</b>
<b>5</b>	<b>6</b>	<b>7</b> おひさまひろば午後休 あいあい <small>1歳6ヶ月児健診(北方)</small>	<b>8</b> くすっこ <small>5か月児もくもく教室(山内)</small>	<b>9</b> あいあい	<b>10</b> あっぷっぷ にこにこ	<b>11</b>
<b>12</b>	<b>13</b>	<b>14</b> あいあい サンサン <small>1歳6ヶ月児健診(山内)</small>	<b>15</b> たけのこ <small>1歳6ヶ月児健診(武雄)</small>	<b>16</b> あいあい 赤ちゃんひろば	<b>17</b> あっぷっぷ <small>すこやか相談(山内)</small>	<b>18</b>
<b>19</b>	<b>20</b>	<b>21</b> あいあい	<b>22</b> 赤ちゃんひろば <small>妊婦・乳幼児歯科健診 2歳6ヶ月歯科健診(山内)</small>	<b>23</b> あいあい	<b>24</b> あっぷっぷ おほしさま いちご	<b>25</b> <small>いろいろ相談</small>
<b>26</b>	<b>27</b>	<b>28</b> おひさまひろば午後休 あいあい サンサン <small>妊婦・乳幼児歯科検診 2歳6ヶ月歯科検診(北方)</small>	<b>29</b>	<b>30</b> あいあい	<b>31</b> あっぷっぷ	

### ☀️おひさまひろば☀️

(子育て総合支援センター)

月～土 9:00～17:00

7/7、7/28 (午後は健診のためお休みします。)

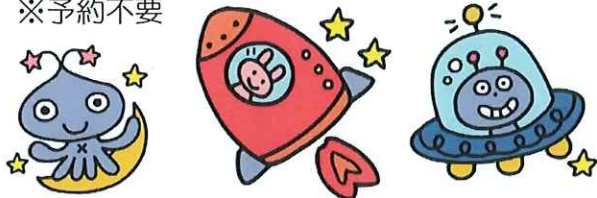


### 😊赤ちゃんひろば

(1歳未満の方が対象)

7/16(木)、22(水) 10:30～11:30

※予約不要



### 🌸地域ひろば🌸

10:00～12:00 ◎あいあい・・・キッズステーション(市役所1階)

◎あっぷっぷ(山内公民館)◎サンサン(朝日公民館)◎おほしさま(橘公民館)◎たけのこ(武内公民館)

◎くすっこ(若木公民館)◎いちご(東川登公民館)◎にこにこ(西川登公民館)◎赤ちゃん登校日(武雄小学校)



### 😊赤ちゃん登校日 IN 武雄小学校

■7月1日(水) 10:00～12:00

■開催場所: 武雄小学校

小学校に行って生徒さんと一緒に遊んでみませんか('w')ノ?

※予約不要

親子で武雄小学校に登校し小学生の生徒とふれあえます。学校入口から案内板を掲示していますので迷いなく教室まで行くことができますよ♥

今後も【武雄小学校・山内中学校】にて開催予定です。くすくす等でお知らせします('w')

