

# 特定健診の受診方法は4つあります

## ① かかりつけの病院(医療機関)で受診

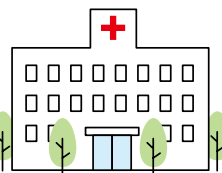
要予約

対象

40～74歳(令和7年3月31日時点)

事前に医療機関に予約してください。

※必ず健康保険組合から送られてくる書類を医療機関へご持参ください。



## ② 武雄杵島地区医師会検診センターで受診

要予約

受けられる健診

特定健診・わっかもん健診

※ピロリ菌検査同時実施可能

がん検診も同時に  
受診できます!

詳しくは5ページ

実施期間

令和6年6月～令和7年2月

場所

武雄市武雄町大字昭和300番地(武雄総合庁舎向かい)

予約先 ☎ 0954-22-3414

平日(月～金)  
10時～16時

## ③ 佐賀県健診・検査センター(毎日健診)で受診

要予約

受けられる健診

特定健診・わっかもん健診

がん検診も同時に  
受診できます!

詳しくは5ページ

実施期間

令和6年6月～令和7年2月

場所

佐賀市水ヶ江1丁目12-10 佐賀メディカルセンタービル内

予約先 ☎ 0952-37-3314

平日(月～金)  
8時30分～17時

## ④ 集団健診で受診

要予約

受けられる健診

特定健診  
わっかもん健診

※ピロリ菌検査同時実施可能

がん検診も同時に受診できます!  
詳しくは5ページ

場所・日程・予約方法については6ページをご覧ください

### ①～④の健診で持っていくもの

- ①受診券 ②受診票 ③保険証 ④お薬手帳・健康手帳 ⑤検尿