

☆子どもの笑顔が
武雄市の宝☆

子育て総合支援センター 「くすくす」 3月号



♡ひとの子も
わが子とおなじ
愛のシャワーを♡



♪ぽかぽか 春がやってきた♪

つくし たんぽぽ れんげそう 一緒に 春を 見つけようね☆

どれくらい知ってる? ♪トランプ遊び♪

みなさん、お元気ですか? だいぶ暖かく、過ごしやすい季節になってきましたね。

センターでは、学級閉鎖などで家から出られなかった時の過ごし方について「カルタやトランプなど久しぶりにしてみたら楽しかった。」と、お話をしてくださった親子さんがいらっしやいました。家族でトランプやカルタなどして、ゆっくり過ごす時間もいいものですね。

みなさんは、トランプではどんな遊び方をご存知ですか?

ばばぬき・ぶたのしっぽ・ドーナツ・ビッグオアスモール・七ならべ などなど 他にもこんな遊び方があるよ! という方、ぜひぜひセンターまでお知らせください。

～小さな命の一步一步を見守りながら～

今回はセンターに遊びに来ていたSさん親子
(パパと子どもさん)にインタビュー



Q. センターは何回目?

A. 10回目ぐらい。今までは妻と子どもの3人で来ていたけど、2人で来たのは今日が初めて。

Q. 普段のお出かけスポットは?

A. ゆめタウン、たけお図書館、各市の子育て支援センターなど

Q. 子どもが生まれて生活は変わった?

A. 夜の過ごし方が変わった。テレビを見なくなった。

Q. 一番幸せを感じる時は?

A. 子どもが自分のところにきてくれるとき。

Q. パパ友はいる?

A. 地元じゃないのでいない。もっと欲しいと思う。今度センターで出会ったら仲良くなりましょう!

と、インタビューに答えて下さいました。

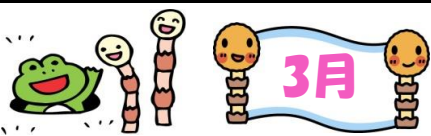
最近、パパと子どもの2人でセンターに良く来られていますよ。ママのお買い物中、お掃除中、ちょっとゆっくりしたい時などに・・・お父さまと一緒に遊びながらパパ友をみつけてみませんか?

子どもの心も育む食

2/5(月)に雪の中、子育て支援者交流会にたくさんの方が来て下さいました。

佐藤剛史先生には、10周年特別講演をしていただき、子どもが育つうえでの、食の大切さを学びました。お腹だけじゃなく、心もいっぱいになるような、食事の時間にしたいですね。その後は、「今、一番地域で輝いてるもの」をテーマに、各地域の地域自慢・地域押しをグループワークで意見を出し合いました。武雄市には子育てを支えて下さる方が多く、いきいきと話されていたのが印象的でした。ご参加ありがとうございました。





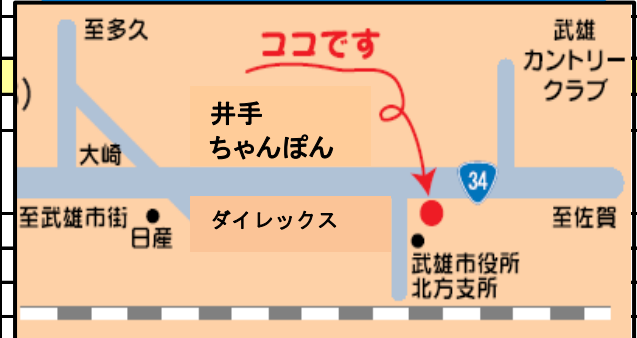
子育て総合支援センター 子育てにこここカレンダー



| 3月 | | ひろばの開催時間10:00~12:00 親子でリフレッシュタイム10:30~11:30 絵本タイム10:30~11:00 子育ていろいろ相談11:00~15:00 | | こどもの健康カレンダー 健診受付13:30~14:00 ※母子手帳をご持参ください | |
|----|---|--|--------------------------------------|---|-----------|
| | | 事業名 | 場所 | 事業名 | 場所 |
| 1 | 木 | あいあいひろば | きっずステーション | | |
| 2 | 金 | あっぷっぷひろば 赤ちゃんひろば | 山内保健センター 武雄市文化会館 | | |
| 3 | 土 | | | | |
| 4 | 日 | | | | |
| 5 | 月 | | | | |
| 6 | 火 | あいあいひろば | きっずステーション | 4ヶ月児健診 | 山内保健センター |
| 7 | 水 | 絵本タイム | 子育て総合支援センター | 4ヶ月児健診 | 北方保健センター |
| 8 | 木 | あいあいひろば | きっずステーション | 1歳6ヶ月児健診 | 医師会検診センター |
| 9 | 金 | あっぷっぷひろば くすっひろば にしっこひろば 赤ちゃん登校日 | 山内保健センター 若木公民館 西川登公民館 武雄小学校 | 2歳6ヶ月児歯科健診 妊婦・乳幼児歯科健診 | 山内保健センター |
| 10 | 土 | | | | |
| 11 | 日 | | | | |
| 12 | 月 | | | | |
| 13 | 火 | あいあいひろば サンサンひろば ばーんひろば 赤ちゃんゆうゆう | きっずステーション 朝日公民館 川良公民館 北方中学校 | 1歳6ヶ月児健診 | 北方保健センター |
| 14 | 水 | 赤ちゃんあっぷっぷ | 山内中学校 | 乳幼児相談※10:00~11:00受付 2歳6ヶ月児歯科健診 妊婦・乳幼児歯科健診 | 北方保健センター |
| 15 | 木 | あいあいひろば 親子でリフレッシュタイム | きっずステーション 子育て総合支援センター | | |
| 16 | 金 | あっぷっぷひろば 赤ちゃんひろば | 山内保健センター 山内公民館 | 1歳6ヶ月児健診 | 山内保健センター |
| 17 | 土 | | | | |
| 18 | 日 | | | | |
| 19 | 月 | | | | |
| 20 | 火 | あいあいひろば 赤ちゃん登校日 | きっずステーション 武雄中学校 | | |
| 21 | 水 | 春分の日 | | | |
| 22 | 木 | あいあいひろば | きっずステーション | | |
| 23 | 金 | あっぷっぷひろば おほしさまひろば いちごひろば きらきらひろば | 山内保健センター 橘公民館 東川登公民館 昭和公民館 | | |
| 24 | 土 | 子育ていろいろ相談 | 子育て総合支援センター | | |
| 25 | 日 | | | | |
| 26 | 月 | | | | |
| 27 | 火 | あいあいひろば サンサンひろば たけのこひろば | きっずステーション 朝日公民館 武内公民館 | | |
| 28 | 水 | | | | |
| 29 | 木 | あいあいひろば | きっずステーション | | |
| 30 | 金 | あっぷっぷひろば | 山内保健センター | | |
| 31 | 土 | | | | |

今月の親子でリフレッシュタイムは
つくってあそぼうです。
どんなものができるかなお楽しみに！

子育て総合支援センターのご案内



子育てって楽しい時もあるしイライラしたりする時もありますよね。
そんな思いを誰かと話したり誰かと共有しませんか。
子育て総合支援センターは、ほかほかと温かく、みなさんの子育てを
応援します。どうぞお気軽におでかけください。

開館日: 月~土 9:00~18:00
佐賀県武雄市北方町大字志久1674-2
☎ 0954-36-3700

子育て情報サイト「子育てするならたけお」
こちらからアクセスできます URL <http://www.city.takeo.lg.jp/benri/kosodate/>

