

発達のお気になるお子さんへの
継続的な支援のための

こども支援ハンドブック

武雄市のこども支援について紹介



2026年 4月

武雄市

保護者の方へ 子育ての困りごと、 ありませんか？

うちの子って…



友達や周りの大人と

- 一方的に話すことが多い。
- あまり人と関わらず一人遊びが多い。
- 友達にちょっかいを出し、すぐけんかになってしまう。

運動や学習面で

- 言葉が遅い。
- 授業中に教室から飛び出してしまう。
- 文字を書くことや読むことが難しい。

日常生活で

- 落ち着きがない、集中力がない。
- 破ろうとしているわけではないのにルールや約束事が守れない。
- 支度や片付けが苦手。
- 人混み、大きな音、光などの刺激が苦手。
- 急な予定変更があるとパニックになる。
- ささいなことでかんしゃくを起こし、気分の切替が難しい
- 物事に自分なりの順序があり融通がきかない。

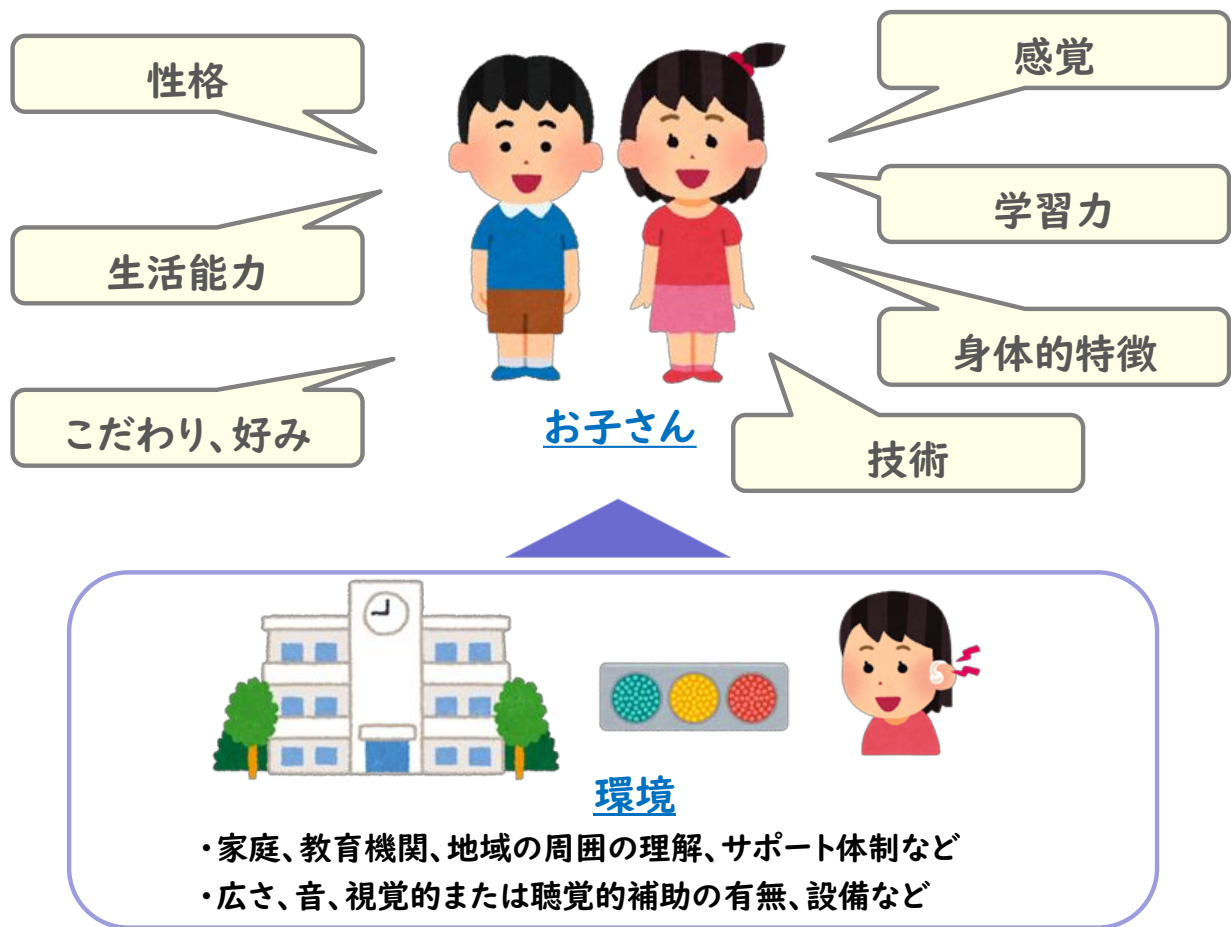
一人で悩まないでください。

お子さんのこのような行動や状況は、育て方のせいではありません。お子さんのせいでもありません。
この冊子では、子育てをみんなで支えあうための、ご家庭での工夫や相談機関等のサポートについてご紹介します。

それぞれのお子さんに合った 接し方やサポートをすることが大切です。

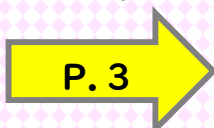
前ページの行動や状況は、お子さんがわざとやっているのではなく、何かに困っているからなのかもしれません。

成長のスピードや、成長の仕方は一人一人異なります。それぞれのお子さんの特徴を踏まえ、その子に合った接し方をしたり、環境を整えてあげることで、お子さんの困りごとを減らすことができます。

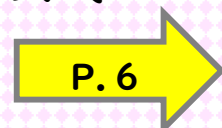


ご家庭のみでなく、様々な相談機関から情報を得ることで、その子に合った接し方やサポートを見つけたいと思います。

ご家庭でできる
工夫について



相談先
について



どうしたらいいの？

ご家庭で工夫できる接し方

ポジティブな関わり方をしましょう。

- できなかったことを叱るのではなく、できたことを褒めましょう。
- 「それはダメ」と否定するのではなく、どうすると良いかを伝えましょう。

伝え方を工夫しましょう。

(例)

- 短い文章で、具体的に伝えましょう。
- 写真や絵などで示しながら伝えましょう。
- 1日の活動の流れや、予定の変更などについて事前に伝え、見通しを持てるようにしましょう。

ご家庭で工夫できる環境の整え

困っているお子さんの中には、感じ方(感覚)に特徴がある方が多くいます。お子さんが苦手なものとうまい向き合えるよう、安心してできる環境をつくってあげましょう。

感覚の過敏さ

(例)

- 特定の音を過度に嫌がる。
→音が聞こえすぎたり、特定の音に痛みを感じたりする。
場合があります。イヤーマフを活用しましょう。
- 乗り物の中のおいや食べ物のおいを嫌がる。
→マスクをしましょう。
- 服を着ることを嫌がる。
→タグや生地が痛いと感じる可能性があります。タグを切ったり、好きな生地を探して心地よく着られる服を何枚か用意しましょう。
- 冷たい水やシャワーを嫌がる。
→水を痛いと感じているかもしれません。濡れタオルを活用しましょう。

家庭での工夫以外にも…

様々な制度やサービスがあります。

子育てや就学等に関して、お子さんや保護者の方を支援する様々な制度やサービスがあります。

子育ての困りごとやお子さんのこと全般（児童発達支援センター）

日常生活についての相談支援のほか、必要な支援を提供するため、関係機関と調整を図ります。

通所支援 （保育所等訪問支援） （児童発達支援、放課後等デイサービス事業所）

集団生活への適応のための専門的な支援や生活能力向上のための訓練等を継続的に提供することにより、障がい児の自立を促進するとともに、放課後等の居場所を提供します。

保護者支援 （ペアレントプログラム等）

就職 （ハローワーク等）

児童発達支援

集団療育及び個別療育を行う必要があると認められる就学前段階の障がい児を対象に、日常生活の基本的な動作の指導等の必要な支援を行います。

乳幼児



就学前段階



小～高校



大学・就職

就学（武雄市）

お子さん一人一人に合った学びや支援を提供できるよう、様々な学びの場があります。お子さんや保護者の方の意見、専門家の意見、学校や地域の状況等を踏まえ、就学先を決定します。就学した後でも、お子さんの状況等により柔軟に転学することは可能です。

通常の学級

通常の学級においても、配慮を要する児童生徒のために、授業方法や教材を工夫して、わかりやすい授業を行っています。

通常の学級 + 通級による指導を行う教室

普段は、在籍している通常の学級において授業を受け、学習上または生活上の困難など特性に応じて、別の場で特別の指導を行います。（小・中学校）

特別支援学級

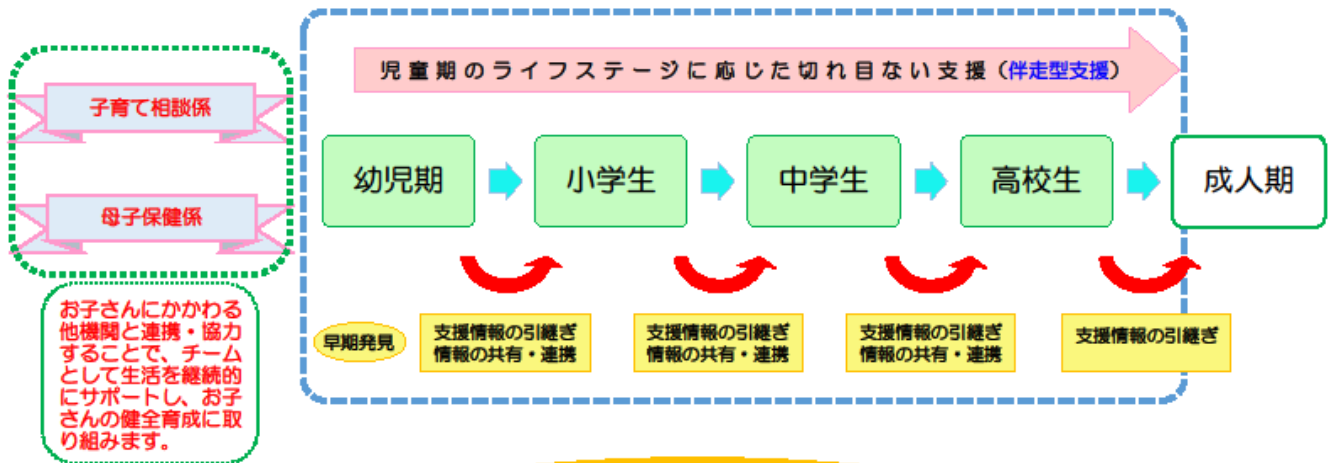
障がいの種別ごとに置かれる少人数の学級です。障がいのある児童生徒一人一人に応じた教育を行っています。（小・中学校）

特別支援学校

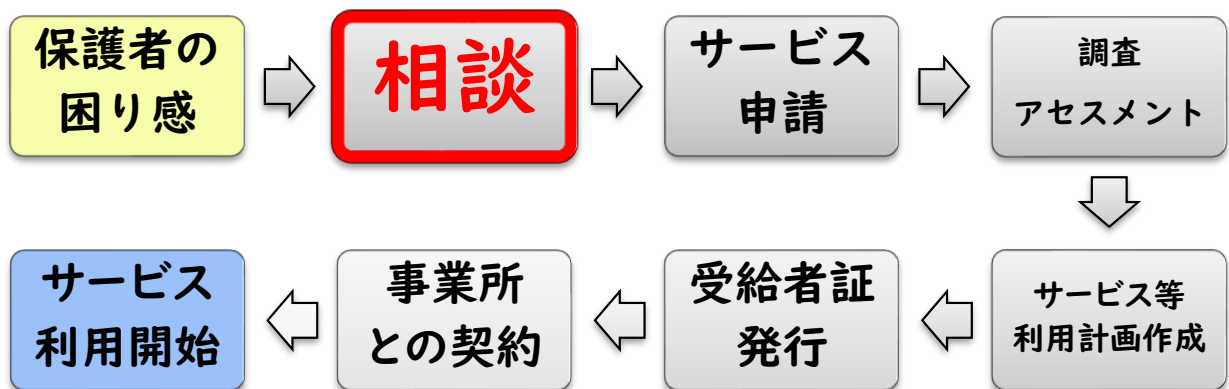
障がいの程度が比較的重い児童生徒を対象とし、障がいによる学習上または生活上の困難を克服し、自立を図るための教育を行います。

※学校における障がいのある児童生徒と障がいのない児童生徒の交流及び共同学習の機会の設置を推進しています。

発達のご案内になるお子さんへの継続的な支援を行います。



障害福祉サービスを利用するまでの流れ



相談: 保護者の困り感やSOSを武雄市こども家庭課、福祉課、障がい者相談窓口等に相談して具体的なサービス利用に向けて進めていく。

困ったときは相談してください。

佐賀県や武雄市の相談窓口

各機関連絡先一覧

●総合的な相談窓口

名称	所在地	電話番号
杵藤保健福祉事務所	武雄市武雄町昭和265	0954-22-2103

●児童福祉に関すること

名称	所在地	電話番号
佐賀県 中央児童相談所	佐賀市天祐一丁目8-5	0952-26-1212

●発達障がい・医療的ケアに関すること

名称	所在地	電話番号
武雄市 こども家庭課 子育て相談係	武雄市武雄町昭和12番地10	0954-27-7092

●母子保健に関すること(育児の相談、乳幼児の健康・成長・発達等)

名称	所在地	電話番号
武雄市 こども家庭課 母子保健係	武雄市武雄町昭和12番地10	0954-23-9216

●障害福祉に関すること

名称	所在地	電話番号
武雄市 福祉課 障がい福祉係	武雄市武雄町昭和12番地10	0954-23-9235

●総合的な相談窓口

名称	所在地	電話番号
武雄市 福祉課 まるごと相談係(福祉総務係)	武雄市武雄町昭和12番地10	0954-23-9235

●指定障害児相談支援 事業所

障がい児の抱える課題や適切なサービス利用のための相談に応じ、必要な情報提供を行います。障害児通所支援事業等の利用計画作成や利用状況の検証等も行っています。

名称	所在地	電話番号
相談支援事業所ハートフルまんでんコア	武雄市武雄町昭和39-11	0954-33-1331
相談支援センター道の家	武雄市武雄町富岡11803-1	0954-26-8100
相談支援事業所カタリバbell	武雄市武雄町富岡277友廣ビル2F-2	0954-33-4178
くろかみ学園指定相談支援事業所	武雄市山内町三間坂甲13800	0954-45-2559
相談支援事業所ころ	武雄市山内町大野57577番地1	0954-38-9061
ライフビジョン HIMAWARI	武雄市山内町大野7284	0954-33-4333

見学もできます。

武雄市 児童発達支援事業 放課後等デイサービス事業所

●福祉型児童発達支援センター 事業所

名称	所在地	電話番号
くろかみ学園児童発達支援センター	武雄市橘町片白8974	0954-22-5601

●児童発達支援 事業所

名称	所在地	電話番号
こどもデイサービス grow	武雄市武雄町武雄5598-20	0954-33-0506
児童発達支援・放課後デイサービスMEGUの家	武雄市武雄町永島18172-8	0954-27-7868
児童発達支援・放課後等デイサービス「ツリーハウス」	武雄市山内町三間坂甲15517-4	0954-45-4204
放課後等デイサービス あいりす	武雄市朝日町甘久59-2	0954-33-0329
こどもデイサービスあさひ	武雄市朝日町中野6872	0954-33-0855
児童発達支援事業所ハートフルまんてんにじゅうまる	武雄市朝日町中野6872	0954-33-0855
児童発達支援事業所ハートフルまんてんはなまる	武雄市武雄町昭和3-6昭和ビル1F	0954-33-0201

●放課後等デイサービス 事業所

名称	所在地	電話番号
こどもデイサービスgrow	武雄市武雄町武雄5598-20	0954-33-0506
くろかみ学園児童発達支援センター	武雄市橘町片白8974	0954-22-5601
児童発達支援・放課後デイサービスMEGUの家	武雄市武雄町永島18172-8	0954-27-7868
チャイルドハート武雄	武雄市武雄町昭和128	0954-28-9121
こどもプラス武雄教室	武雄市武雄町武雄5644-5	0954-27-7290
児童支援事業所 ガラパゴス	武雄市北方町志久96-5	0954-36-3525
児童発達支援・放課後等デイサービス「ツリーハウス」	武雄市山内町三間坂甲15517-4	0954-45-4204
くろかみ学園児童デイサービス事業所	武雄市山内町三間坂甲13800	0954-45-2554
放課後デイサービス ハートフルまんてん はなまる	武雄市武雄町昭和3-6	080-1352-4738
放課後等デイサービス bell	武雄市武雄町富岡277友廣ビル2階2号	0954-33-4178
放課後等デイサービス あいりす	武雄市朝日町甘久59番地2	0954-33-0329
放課後等デイサービス事業所てんとうむし	武雄市橘町片白9949番地1	0954-22-5601
こどもデイサービスあさひ	武雄市朝日町中野6872番地	0954-33-0855
放課後デイサービスハートフルまんてん にじゅうまる	武雄市朝日町中野6872番地	0954-33-0855
Greenbell	武雄市武雄町武雄5710-1	0954-33-4178

武雄市の就学支援

スタッフ

学校や地域に、お子さんの就学を応援するスタッフがいます。

特別支援教育コーディネーター

保護者の方からの相談を受けたり関係機関との連絡・調整を担います。(幼・小・中・高)

学校生活支援員

食事や排せつなどの日常生活上の介助や学習支援などを行います。(小学校)

スクールカウンセラー

スクールソーシャルワーカー

それぞれ、学校教育に関する心理、福祉の専門家として、カウンセリングや関係機関の連携・調整等を行います。

学びの場

特別支援学校

武雄市在住の児童・生徒は、原則、うれしい特別支援学校(知的障害・肢体不自由)、中原特別支援学校(病弱)、盲学校、ろう学校が就学先となります。

特別支援学級

武雄市内の小中学校には、在籍する児童・生徒の障がいごとに特別支援学級が設置されます。障がい種別(知的障がい、肢体不自由、病弱・身体虚弱、弱視、難聴、言語障がい、自閉症・情緒障がい)の学級があります。

通級指導教室

武雄市内の小中学校では、通級による指導を行っています。障がい種別(言語障がい、自閉症・情緒障がい、学習障がい、注意欠如多動性障がいなど)通常の学級に在籍したまま、週に何時間か個別の学習・活動を行います。(授業の補習ではありません。)

武雄市では、小・中学校ともに在籍している学校で指導を受けることができます。担当の先生が巡回指導を行っているため、保護者の送迎は必要ありません。

就学に関する相談や学校見学を受け付けております。相談の申し込みや手続きなど、就学までのスケジュールは下記にご相談ください。

☎ 武雄市教育委員会新しい学校づくり課 0954-23-8010

武雄市の子育て支援

子育て支援に関する武雄市の取組や療育についてご紹介します。

先輩に相談、他保護者との交流

子育て交流サロン

お子さんと接するときのコツなど、専門家の講義を通じてみんなで考えます。また、参加者同士の情報交換を行います。

トレーニング受講

ペアレント・プログラム

子育てに難しさを感じる保護者の方が、お子さんの「行動」の理解の仕方を学び、楽しく子育てする自信をつけること、子育て仲間を見つける機会とすることを目的とした全6回のプログラムです。

通所支援

専門的な通所支援

児童発達支援事業所（未就学児）、放課後等デイサービス事業所（就学児）において、生活能力向上のための支援を行っています。

放課後や夏休み等の長期休業中に、生活能力向上のための訓練等を継続的に提供することにより、学校教育と相まって障がい児の自立を促進するとともに、放課後等の居場所を提供します。

参考：発達障がいについて

発達障がいの原因はまだよくわかっていませんが、現在では脳機能の障がいと考えられていて、小さいころからその症状が現れています。以下の特性について、いくつかの特性が重複して現われることもありますし、障がいの程度も人によって様々です。

知的な遅れを伴うこともある

自閉スペクトラム症 (ASD)

- ・自閉症
- ・アスペルガー症候群
- ・広汎性発達障がい など

- 言葉の発達の遅れ
- コミュニケーションの障害
- パターン化した行動、こだわり
- 基本的に、言葉の発達の遅れはない
- 対人関係・社会性の障がい
- パターン化した行動、興味・関心のかたより
- 不器用（言語発達に比べて）

注意欠如・多動性障がい (ADHD)

- 不注意（集中できない）
- 多動・多弁（じっとしてられない）
- 衝動的に行動する（考えるよりも先に動く）

学習障がい (LD)

- 全体的な知的遅れを伴わない
- 「読む」、「書く」、「計算する」等の能力が、全体的な知的発達に比べて極端に苦手

参考：関連情報が入手できるHPについて

発達障害情報・支援センター
(国立障害者リハビリテーションセンター)

URL: <http://www.rehab.go.jp/ddis/>

- ・日常生活において発達障がいに気づくための基本的な情報
- ・発達障がいの方の特性に応じた生活場面での対応
- ・発達障がいの特性やよくある誤解など
- ・発達障がいのある方が活用できる支援情報 等

発達障害教育推進センター
((独) 国立特別支援教育総合研究所)

URL: http://icedd_new.nise.go.jp/

- ・教材・支援機器
- ・発達障がいのある子供の特性や教育に関する研究
- ・発達障がいに関する国の最新の施策や法令等 等

武雄市福祉部こども家庭課

〒843-8639 武雄市武雄町大字昭和12番地10

TEL 子育て相談係 0954-27-7092(こどもの発達)

// 23-9129(家庭児童相談)

給付係 23-9216

母子保健係 23-9216

武雄市教育委員会新しい学校づくり課

〒843-8639 武雄市武雄町大字昭和12番地10

TEL 就学相談担当 0954-23-8010