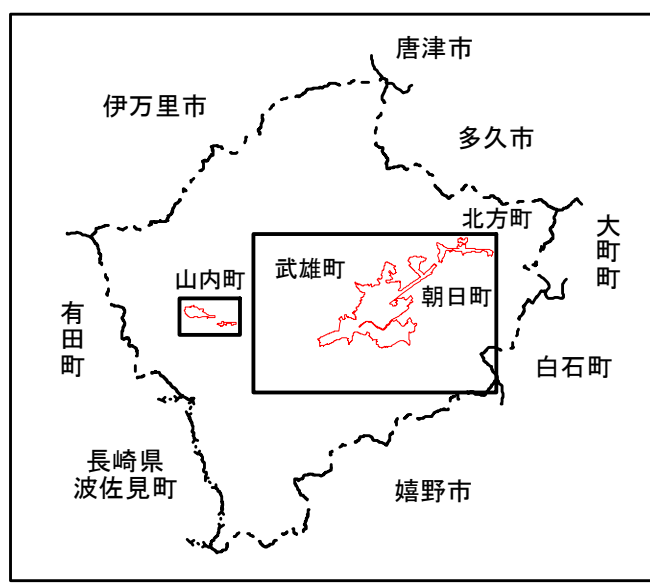


武雄市都市計画総括図

令和四年十月作成

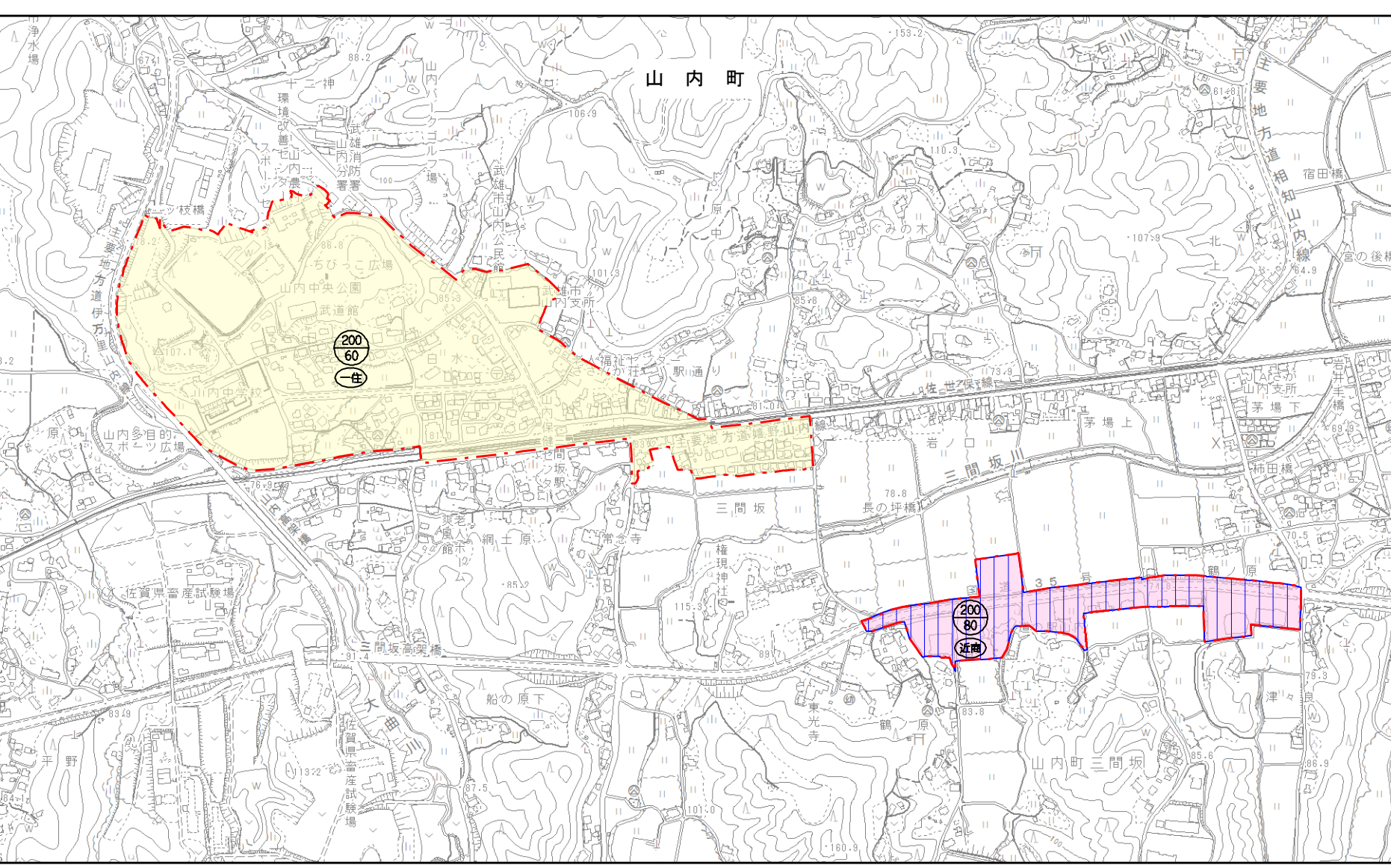


色別	都市計画	面街	種別	色別	種別
○	幹線街道	○	駅前交通広場	○	駅前交通広場
○	支線街道	○	交通広場	○	交通広場
○	支線街道	○	交通広場	○	交通広場

色別	種別	色別	種別
○	幹線街道	○	駅前交通広場
○	支線街道	○	交通広場
○	支線街道	○	交通広場

色別	種別	色別	種別
○	幹線街道	○	駅前交通広場
○	支線街道	○	交通広場
○	支線街道	○	交通広場

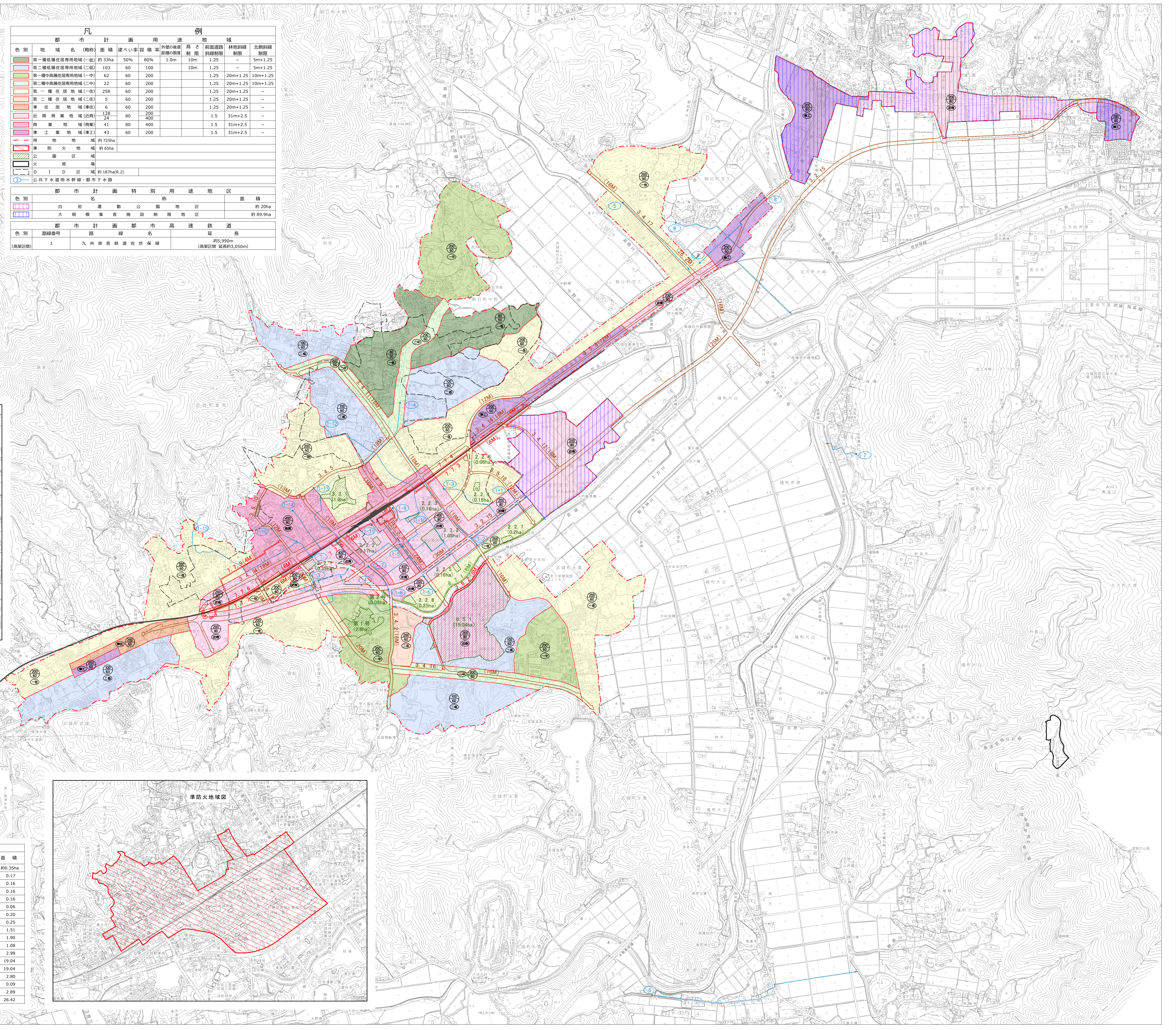
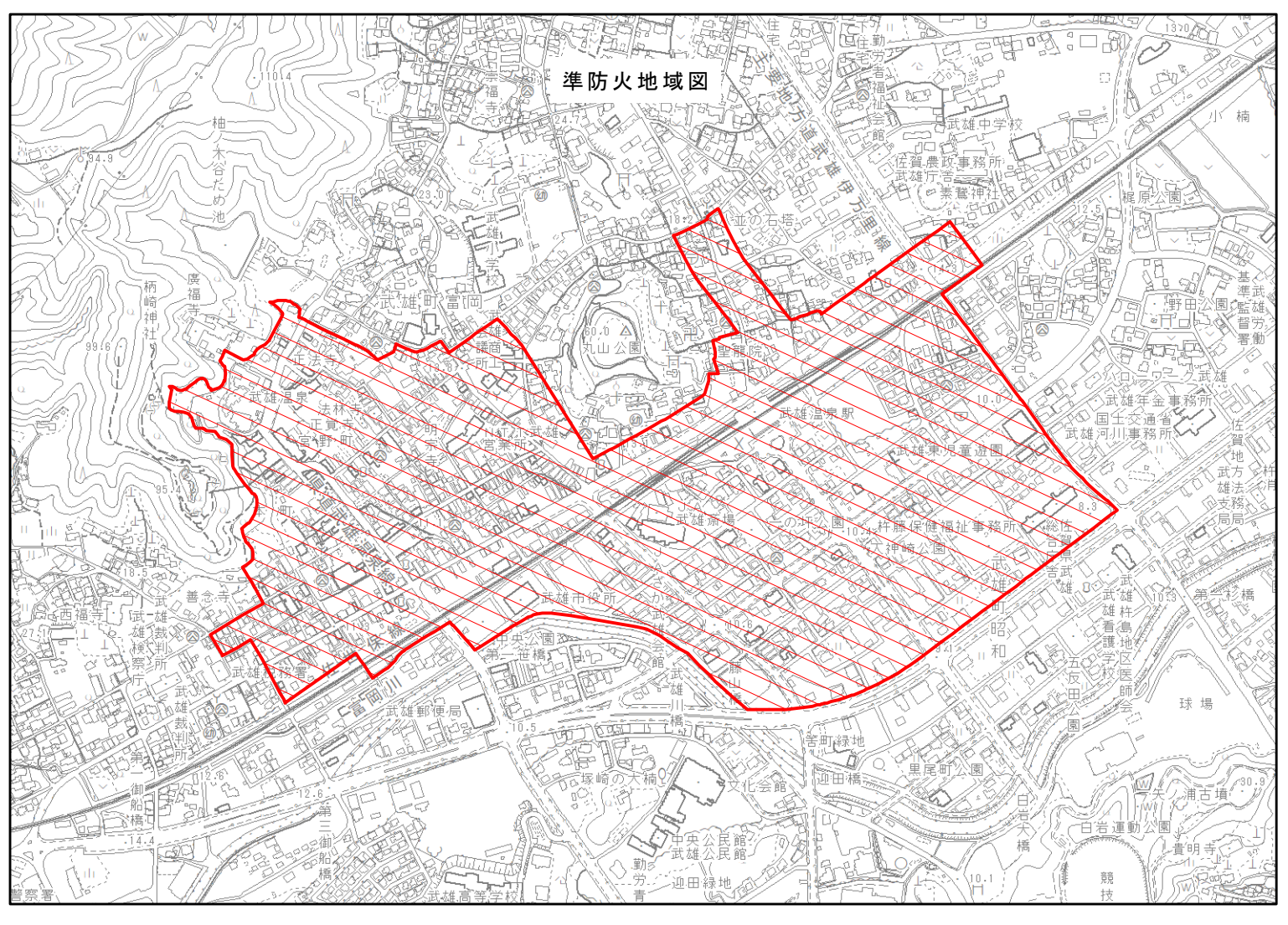
色別	地名(種別)	面積	人口	容積率	高さ	用途	林地区域	北緯緯線
○	第一種低層住居専用地域(一)	約33ha	50%	80%	1.0m	10m	1.25	5m+1.25
○	第二種低層住居専用地域(二)	約103	60%	100%	1.0m	10m	1.25	5m+1.25
○	第三種低層住居専用地域(三)	約62	60%	200%	1.25	20m+1.25	10m+1.25	10m+1.25
○	第一種住居地域(一)	約258	60%	200%	1.25	20m+1.25	10m+1.25	10m+1.25
○	第二種住居地域(二)	約5	60%	200%	1.25	20m+1.25	10m+1.25	10m+1.25
○	第三種住居地域(三)	約6	60%	200%	1.25	20m+1.25	10m+1.25	10m+1.25
○	近隣商業地域(近)	約128	80%	200%	1.5	31m+2.5	10m+1.25	10m+1.25
○	商業地域(商)	約24	80%	400%	1.5	31m+2.5	10m+1.25	10m+1.25
○	準工業地域(準工)	約43	60%	200%	1.5	31m+2.5	10m+1.25	10m+1.25



色別	都市計画	面街	種別	色別	種別
○	白雲運動公園	○	公園	○	公園
○	大規模集客施設	○	特別用途地区	○	特別用途地区

番号	名称	延長	断面
1	第一号雨水幹線	約1,930m	U4.4~5.0x2.2~3.0 □4.0~5.0x2.2~3.1
2	第二号雨水幹線	890	U1.2~1.6x1.2 □1.2~2.5x1.0
3	第三号雨水幹線	170	□1.3x1.6~1.8
4	第四号雨水幹線	1,130	U1.0x1.0 □1.0~1.8x1.0~1.1
5	第五号雨水幹線	4,120m	
6	第六号雨水幹線	178m	□1.5x1.2
7	第七号雨水幹線	434	□1.2~1.5x1.0~1.2
8	第八号雨水幹線	436	□1.0x0.8 □1.2x1.0
9	第九号雨水幹線	460	□1.0x0.8 □1.2x1.0
10	第十号雨水幹線	119	□1.0x0.8
11	第十一号雨水幹線	312	□1.0x0.8
12	第十二号雨水幹線	95	□1.0x0.8
13	第十三号雨水幹線	353	□1.0x1.4 □1.0x1.65 □1.0x1.65
14	第十四号雨水幹線	83	□1.0x1.0
15	第十五号雨水幹線	287	□1.0
16	第十六号雨水幹線	1,120	□1.0x0.7 □1.0x0.8
17	第十七号雨水幹線	261	□0.2~1.8x1.0~1.45
18	第十八号雨水幹線	327	□0.85x0.85 □1.0~1.4x1.05~1.1
19	第十九号雨水幹線	192	□0.9~1.8x1.3~1.0
20	第二十号雨水幹線	4,657m	

種別	公園番号	名称	面積
市区公園	2 2 1	中央公園	約90.35ha
市区公園	2 2 2	武雄公園	0.17
市区公園	2 2 3	武雄公園	0.16
市区公園	2 2 4	野田公園	0.16
市区公園	2 2 5	五反田公園	0.16
市区公園	2 2 6	藤原公園	0.06
市区公園	2 2 7	杉橋公園	0.26
市区公園	2 2 8	鹿尾町公園	0.25
計			1.51
近隣公園	3 3 1	丸山公園	1.90
近隣公園	3 3 2	天神崎公園	1.08
計			2.98
運動公園	6 5 1	白岩運動公園	19.04
計			19.04
緑地	第1号	野田緑地	2.80
緑地	第2号	野田緑地	0.09
計			2.89
合計			26.42



朝日航洋株式会社調製

武雄市

