

バモス武雄



テーマ

テーマ

「観光客にまた来たいと思って
もらえるようにする」



テーマ

武雄市を訪れる人が増える



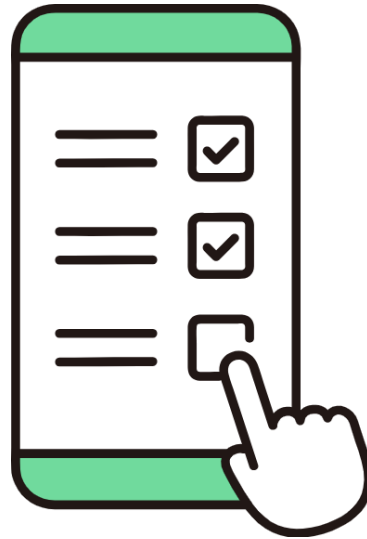
武雄市を訪れる人が増える



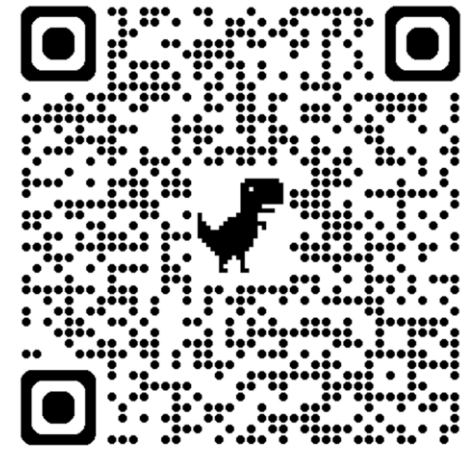
武雄市の活性化につながる



観光客の方にアンケート を実施



観光に関するアンケート
Tourism-feedback
Questionnaire
旅游业调查问卷
旅遊問卷
관광 관련 설문 조사



We do this as one of our school classes. I would very much appreciate your response.

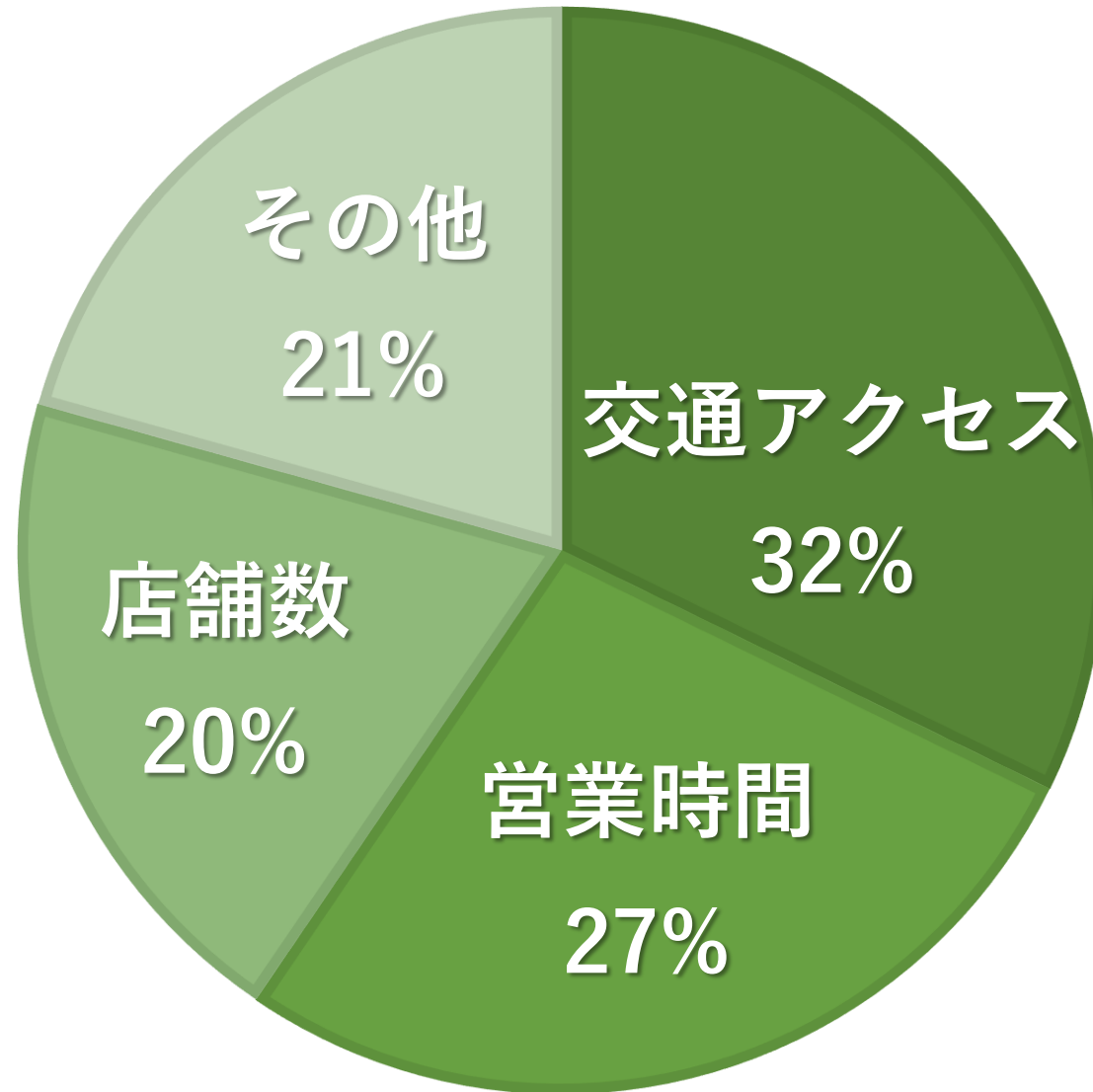
学校の授業の一環として行っています。ぜひ回答をお願いします。

우리는 학교 수업의 하나로 이 설문조사를 집계하고 있습니다. 꼭 답변 부탁드립니다.

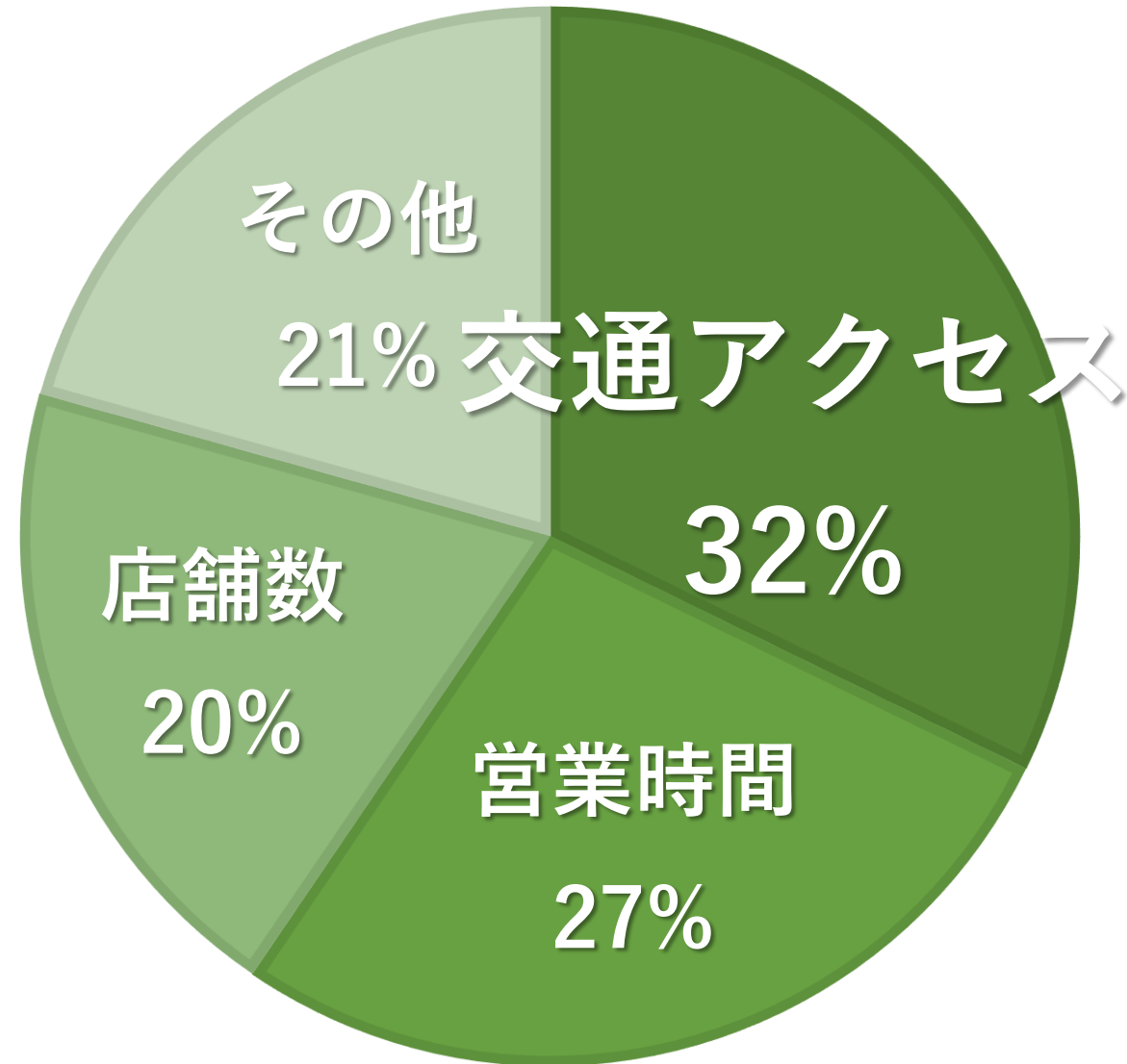
我们将此作为学校课程的一部分。如果能得到答复，我们将不胜感激。

Takeo High School

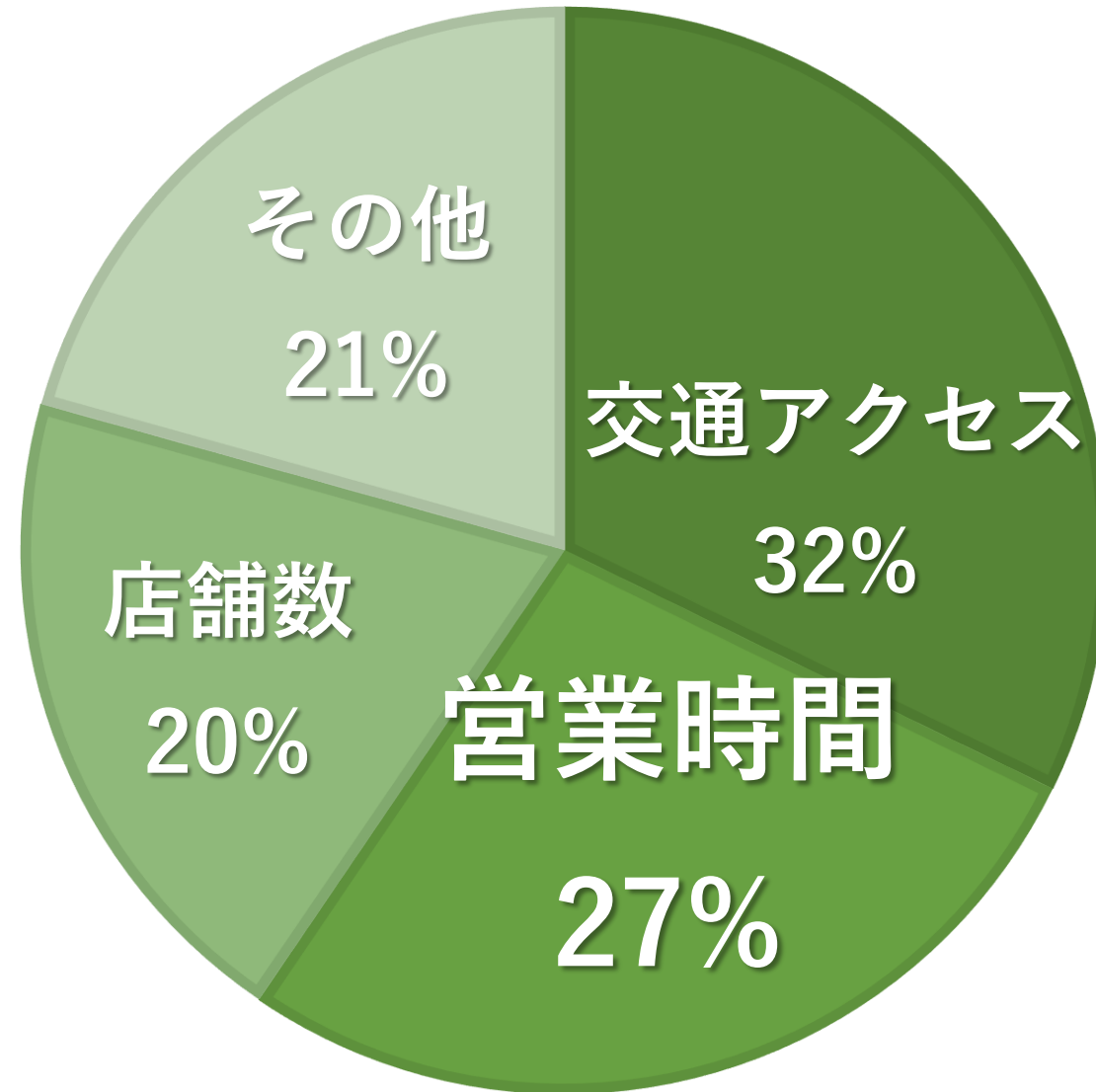
観光中に困ったこと



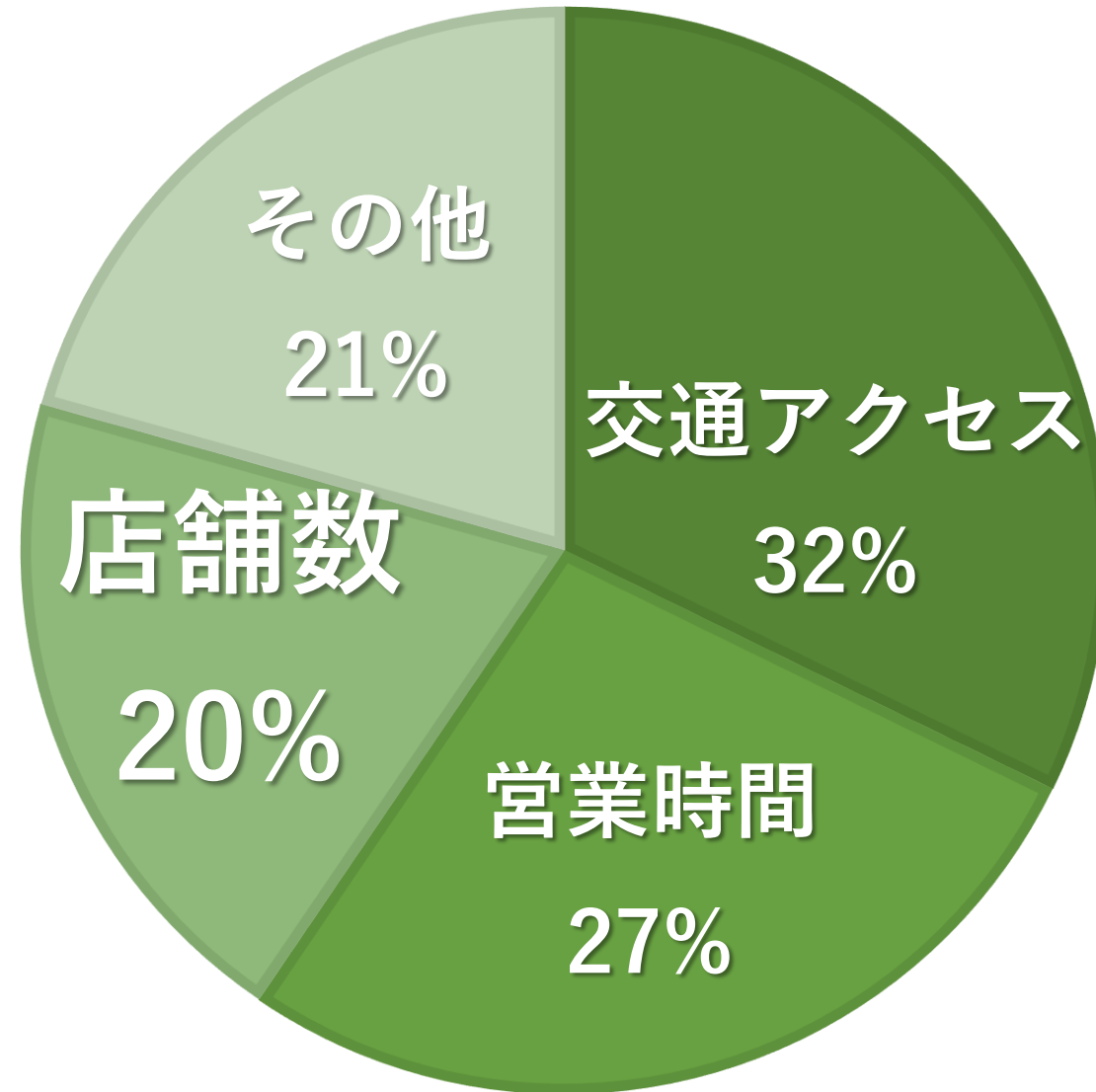
観光中に困ったこと



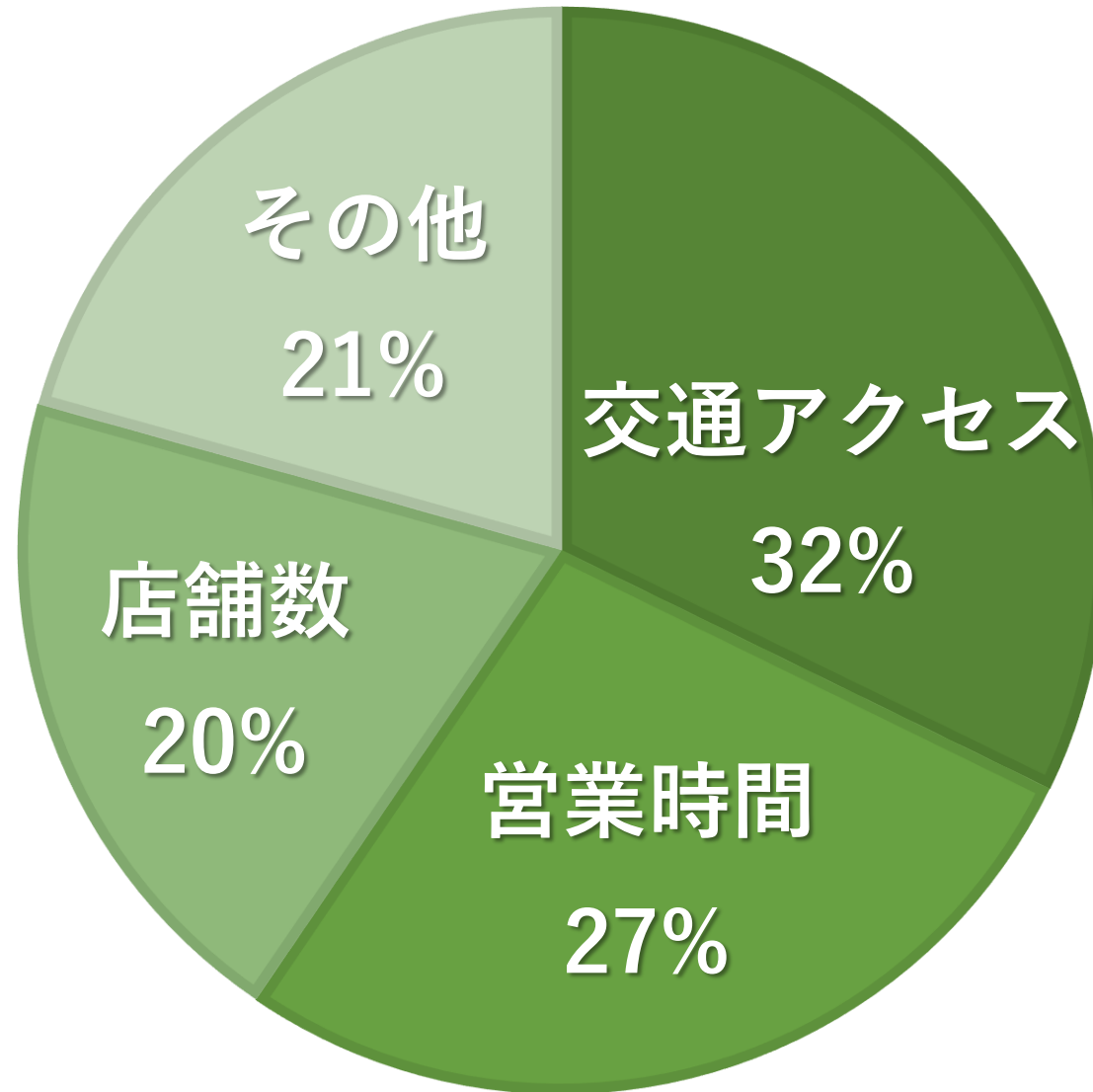
観光中に困ったこと



観光中に困ったこと



観光中に困ったこと



観光中に困ったこと

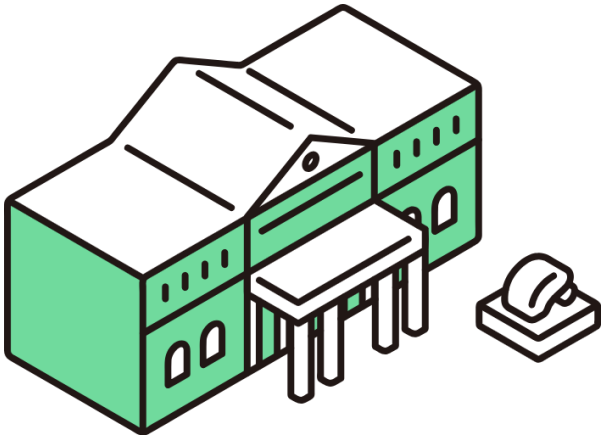


課題



課題

武雄市には知られていない観光地
がまだまだあるということ



武雄市には知られていない観光地
がまだまだあるということ



観光地の情報が伝わっておらず、
魅力が活かされていない

問題点

問題点



武雄市の観光地をもっと知ってもらおう





心が
寄っていき、
たけお

[ホーム](#)[武雄市とは](#)[温泉](#)[泊まる](#)[食べる](#)[やきもの](#)[見る・学ぶ](#)[ショッピング](#)[特産品](#)[体験する](#)[大衆浴場](#)[立ち寄り湯](#)[貸し切り湯](#)

ホテル 春慶屋



都合により立ち寄り湯は、ご案内できない場合もございます。事前にご確認ください。住所 武雄市武雄町大…

武雄温泉 殿様の湯



江戸時代中期、領主 武雄鍋島氏の専用風呂として造られた総大理石の見事な風呂です。「江戸参府紀行」に…

武雄温泉 柄崎亭



ご家族お揃いで、温泉の楽しさ、素晴らしさを満喫いただける貸し切り風呂です。解放感のある3室があり、…

大正浪漫の宿 京都屋



北方温泉 四季の里 七彩の湯

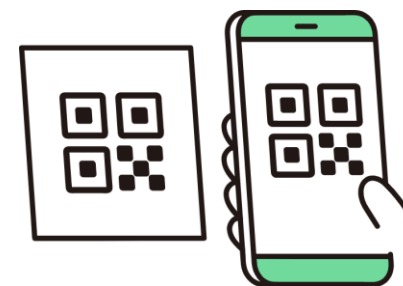


武雄温泉 鷺乃湯

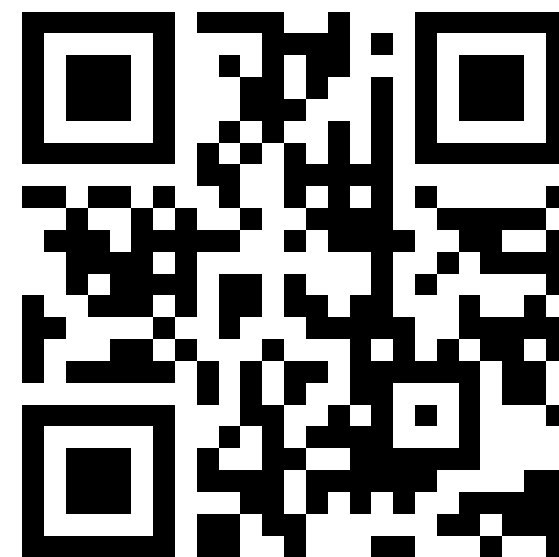


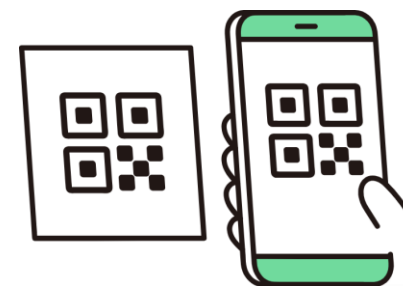
観光地が多すぎてどこに
行けばいいか分からない





武雄市観光ナビ





情報を入力するとユーザーの
好みに合わせて観光コースを
提案



使い方



- 1,興味のあるカテゴリの値を大きくする
- 2,各種項目の設定をする
- 3,作成ボタンを押す

観光コース作成

The screenshot shows a web form titled "観光コース作成" (Tourism Course Creation). It contains several sliders for interest levels and dropdown menus for departure location and duration. Three steps are highlighted with red circles and boxes:

- ①** A red box encloses six sliders, each with a category name and a value of 0: "自然: 0" (Nature), "歴史・文化: 0" (History & Culture), "体験: 0" (Experience), "食事: 0" (Food), "金額: 0" (Amount), and "買い物: 0" (Shopping).
- ②** A red box encloses the "出発地を選んでください:" (Please select a departure location) dropdown menu, which is currently set to "武雄温泉駅" (Takekawa Onsen Station), and the "観光時間:" (Tourism time) dropdown menu, which is currently set to "4時間" (4 hours).
- ③** A red box encloses a green button labeled "コースを作成" (Create course).

おすすめコースが表示される

歴史・文化

所要時間40分

武雄神社・武雄の大楠

武雄の大楠は、全国巨木ランキング第7位 樹齢3,000年以上といわれている武雄神社の御神木。武雄神社本殿から竹林に囲まれた小道を奥に進むと、樹齢3000年の大楠に出会えます。悠々と地に根を張った姿は、思わず息をのんでしまうほどの存在感があり、見る人にパワーを与えてくれます。樹根には天神様が祭られています。

No Image

次の観光地まで:約 5分

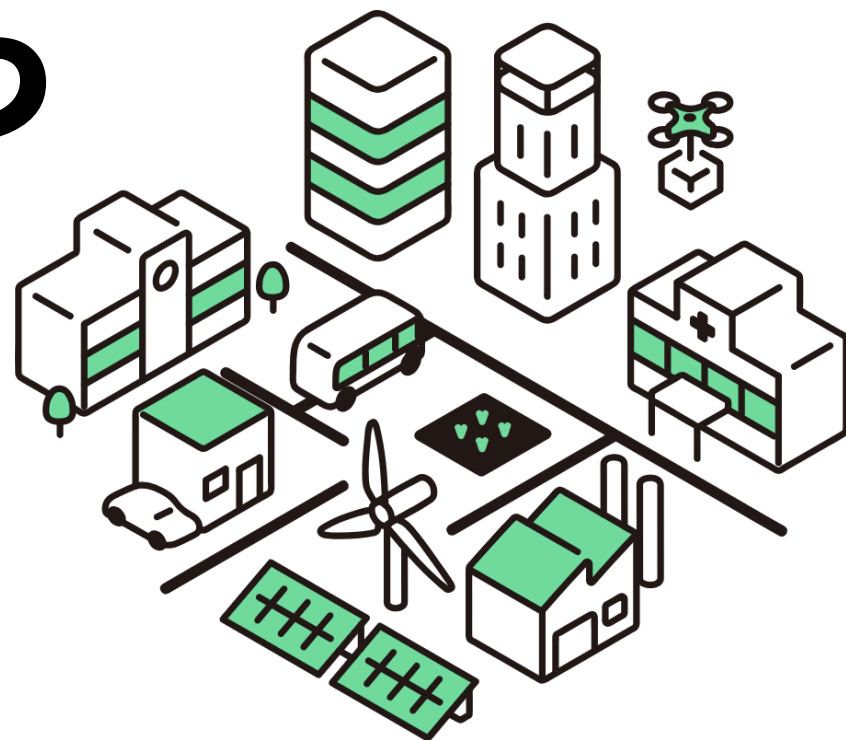
アート・グルメ

所要時間120分

観光計画を立てるのが難しい人でも、
簡単に、観光コースを作ることがで
きる

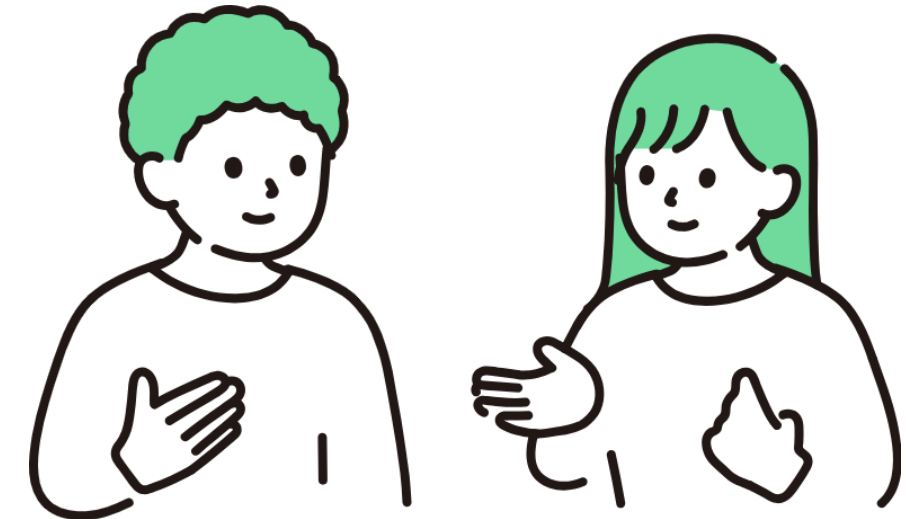


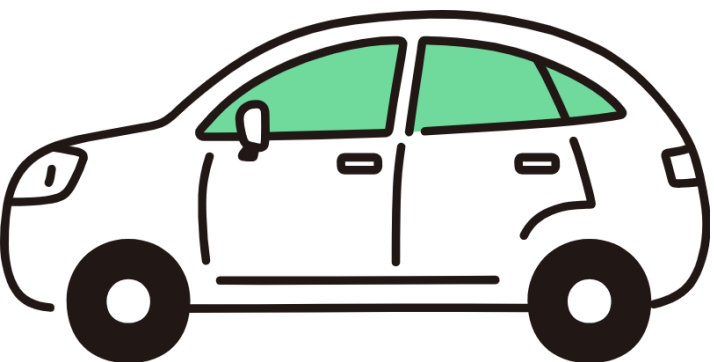
これから



これから

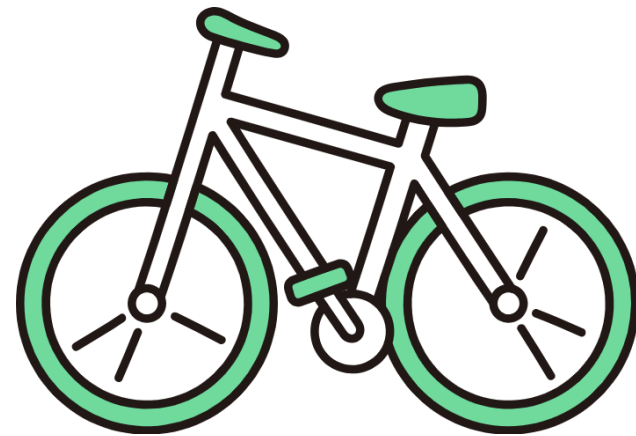
- ・ 日本語だけでなく、英語や韓国語、中国語など様々な言語に対応させる。





これから

- ・自動車や自転車での移動方法も追加して、武雄市全域を対象とした観光コースを作れるようにする。



これから

- ・ GPSを使用して観光コースの道案内ができるようにする。

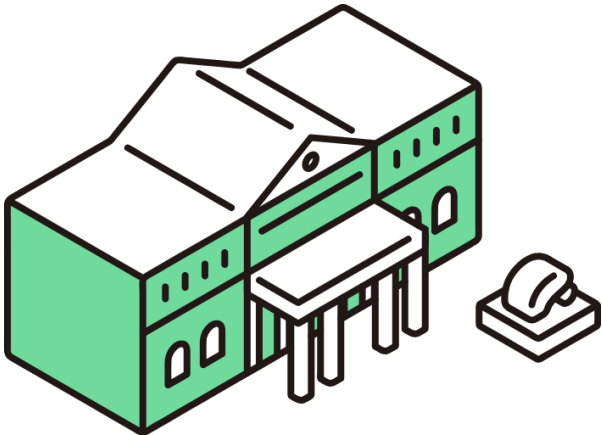


- ・ 日本語だけでなく、英語や韓国語、中国語など様々な言語に対応させる。
- ・ 自動車や自転車での移動方法も追加して、武雄市全域を対象とした観光コースを作れるようにする。
- ・ GPSを使用して観光コースの道案内ができるようにする。

活動を通して

活動を通して

自分たちも知らない観光地を発見
することができた



活動を通して

観光客の生の意見を
聞くことができた



ご清聴ありがとうございました。

