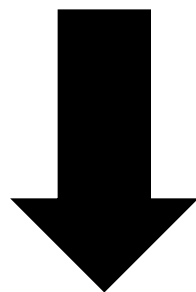


学祭・観光・インバウンド
「蒼タングズ」

課題

「観光客と地元民の繋がりを増やす」



「スタンプラリーを通じて楽しみながら
コミュニケーションの機会を」



計画

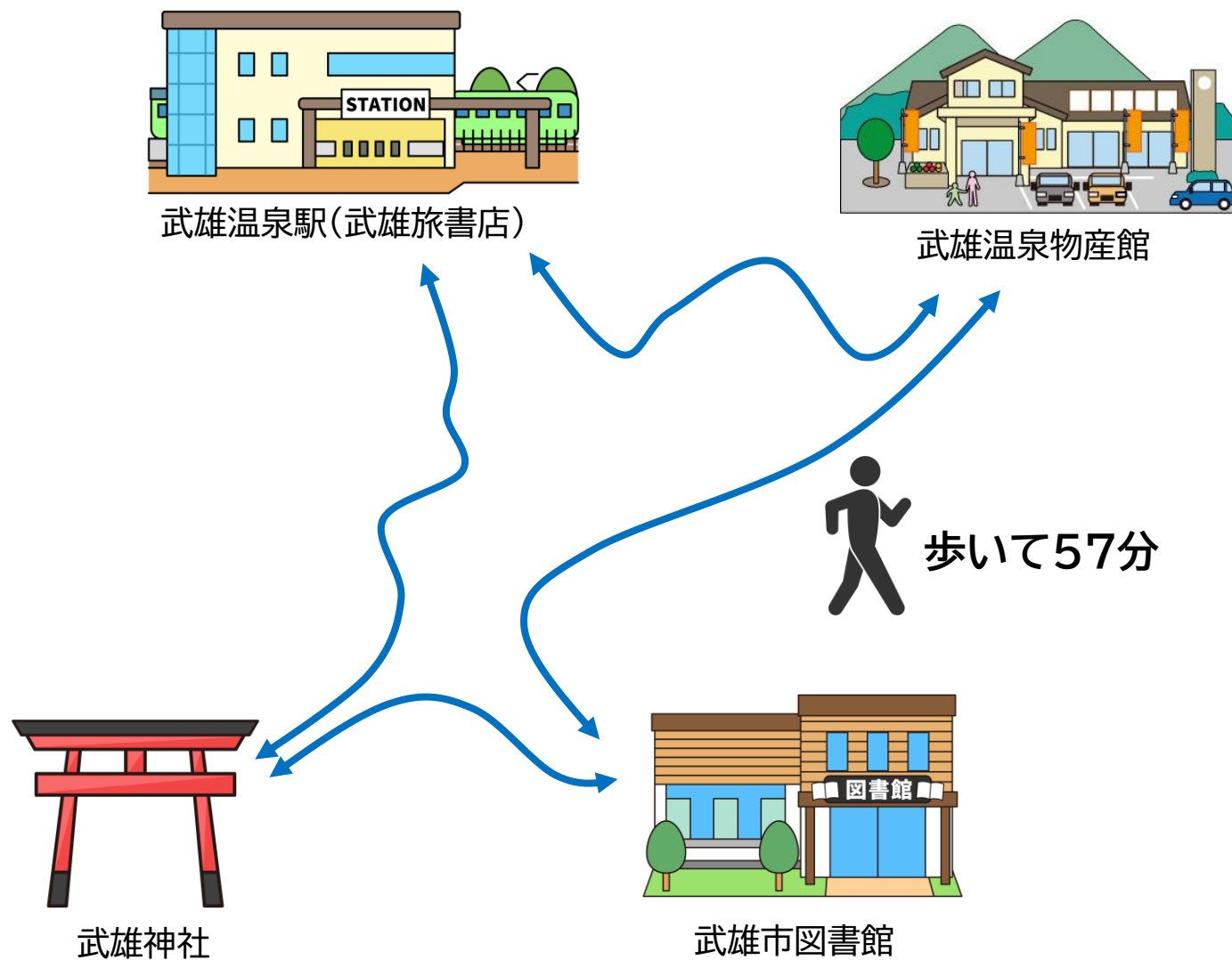
スタンプラリーを行うために人が集まるような環境が必要・・・

武雄温泉駅前マルシェ
「多国籍料理と文化の旅」
(2025年9月27日開催)に参加



○回る場所の決定

- ・武雄温泉駅(武雄旅書店)
- ・武雄神社
- ・武雄市図書館
- ・武雄温泉物産館



アポ取り

8/27(at 市役所)

電話によるアポ取り

- ・主催者にイベント出店許可取り
- ・各場所のスタンプ設置許可
- ・打合せ日時の決定



アポ取り

9/4 (at 武雄神社 & 武雄温泉物産館)

○武雄神社

- ・スタンプ置く場所の決定(本殿前)

○武雄温泉物産館

- ・スタンプ置く場所の決定
- ・景品についての決定
(マドレーヌ×25個)
- ・告知の打合せ



アポ取り

9/8(at 武雄旅書店)

- ・スタンプ設置場所の決定
- ・イベント当日の流れの打合せ



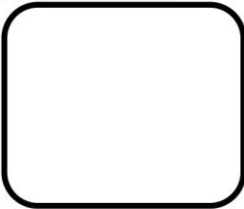
制作(台紙、ポスター、スタンプ)



市内4か所のすべてのスタンプを集めていただいた方
先着25名様にマドレーヌ(武雄温泉物産館様提供)
をプレゼント!
交換場所: 武雄温泉駅南口駅前広場イベント会場
武雄高校ブース

〇武雄神社 Takeo Shrine

武雄神社本殿裏の竹林を抜けるとご神木である樹齢3000年の大楠が姿を現します。
また、様々なお守りも授与されています。
After passing through the bamboo grove behind the main hall of Takeo Shrine, you will find a sacred camphor tree estimated to be 3,000 years old. Various amulets are also available for purchase.



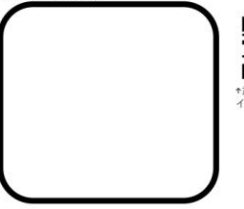
+武雄神社HP
+武雄神社公式
インスタグラム

所要時間(徒歩): 約1時間 総移動距離: 4km
Walking time: Approximately 1 hour Total distance: 4 km

主催: 武雄市×武雄高校まちづくり参画事業チーム「蒼タンズ」

〇武雄旅書店 Takeo Travel Bookstore

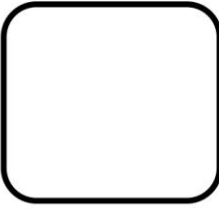
旅をコンセプトにした書店で、旅に関する本、西九州をコンセプトにした食や物産品、待ち時間の合間にホッと一息つくカフェとバーを取り揃えられています。
This travel-themed bookstore offers books about travel, local foods and products inspired by Western Kyushu, as well as a café & bar where you can relax while waiting.



+武雄旅書店公式
インスタグラム

〇武雄温泉物産館 Takeo Onsen Bussankan

地元の物産やそれを使ったおいしいスイーツなどを豊富に取り揃えています。また、ランチや食事を楽しめる食事処も併設されています。
"It offers a wide selection of local products and delicious sweets made from them, along with a restaurant where you can enjoy lunch and other meals."



+武雄温泉物
産館HP
+武雄温泉物産館
公式インスタグラム

私たちは「観光客と地域住民のどちらも楽しめ、そして新たな武雄の発見につながってほしい」という思いでこのプロジェクトを計画しました。
皆さんに楽しんでいただけると幸いです。
We planned this project with the hope that both tourists and local residents would enjoy it, and that it would inspire new discoveries about Takeo.
We hope you have a wonderful time.
※注意事項
マドレーヌの引き換え有効期限は当日(9/27(土))の10:30~16:00までとなっています。その時間の前後では引き換えは受け付けていませんのでご了承ください。また、引き換えに来る時には必ずスタンプラリーを行った本人が来てください。1人で複数枚の台紙を持参されても景品の引き換えは1人1個までです。引き換えは武雄温泉駅前のイベントブースにある武雄高校のテントで行っています。
The exchange period for madeleines is from 10:00 AM to 4:00 PM on the day of the event (Saturday, September 27). Please note that exchanges will not be accepted before or after these times. Additionally, only the person who completed the stamp rally may come to exchange their madeleines. Even if you bring multiple stamp cards, only one prize may be redeemed per person. Redemption takes place at the Takeo High School tent located at the event booth in front of Takeo Onsen Station.

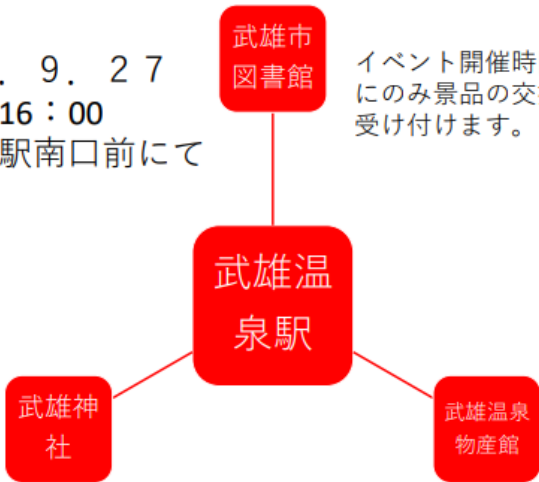
武雄市スタンプラリー たけおラリたびっ!

歴史ある温泉街、豊かな自然、そしておいしい地元グルメ。
そんな武雄の魅力を、スタンプを集めながら楽しもう!
スポットを巡って、集めて、おいしいマドレーヌ獲得の
チャンスも!

家族でも、友達とでも、一人旅でも楽しめる「たけお満
喫スタンプラリー」へ、いざ出発!

Historic hot streets, abundant nature, and delicious local
cuisine. Discover Takeo's charms while collecting stamps! Visit
spots, collect stamps, and get a chance to win a sweet
madeleine reward! Whether with family, friends, or solo,
enjoy the "Takeo Enjoyment Stamp Rally"!

2025. 9. 27
10:30~16:00
武雄温泉駅南口前にて



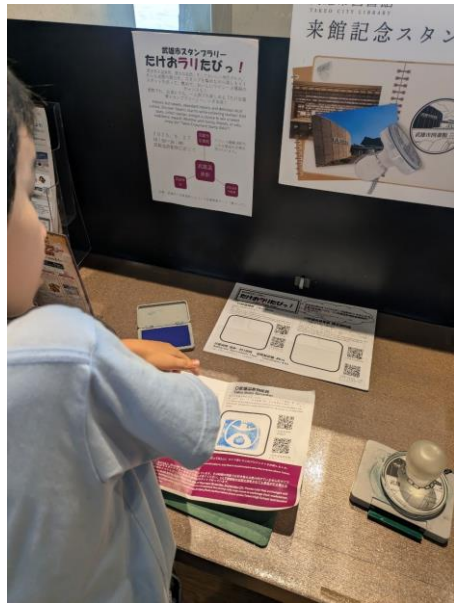
主催 武雄市×武雄高校まちづくり参画事業チーム「蒼タンズ」



告知(武雄物産館さん)



9/27 活動の様子



活動の結果

○台紙 73/75枚

○景品(マドレーヌ)
19/25個



活動の結果(アンケート)

○出身地

武雄市内・・・・・・・・・・77.8%

武雄市外(佐賀県内)・・・22.8%

○移動手段

自家用車・・・・・・・・・・66.7%

自転車・・・・・・・・・・22.2%

その他・・・・・・・・・・11.1%



活動の結果(アンケート)

○総移動距離

ちょうどよい.....66.7%

どちらかといえば遠い...11.1%

遠い.....22.2%

○満足度

満足.....66.7%

やや満足.....33.3%



アンケートを踏まえて

- ・武雄温泉物産館の場所が離れている



- ・そこまで行ってくれる人が少なかった

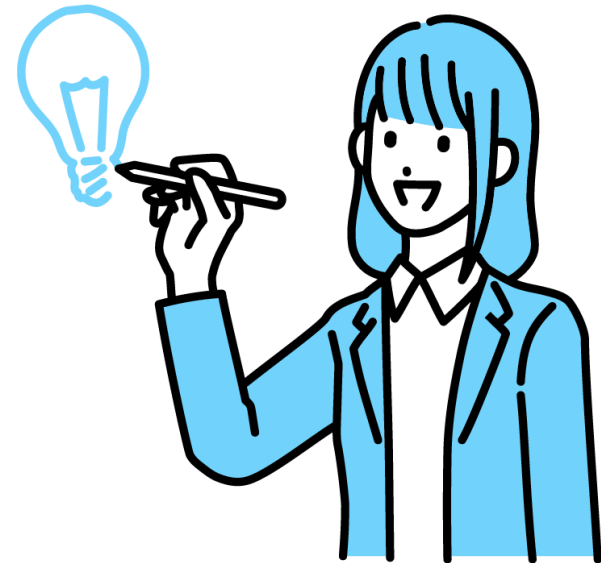


- ・途中で楽しめるスポットや、スタンプを用意する

気づき、発見

- ・外国人が参加されてる、イベント会場に外国人がたくさんいた、→外国人にとっても魅力的な街

- ・活動全体を通して、武雄市の魅力を再発見することができた



活動にご協力いただきありがとうございました

〈スタンプ設置協力〉

- ・武雄温泉物産館様
- ・武雄旅書店様
- ・武雄神社様
- ・武雄市図書館様

〈スタンプラリー景品協力〉

- ・武雄温泉物産館様

〈イベント出店協力〉

- ・武雄旅書店様

※お名前は50音順に掲載させていただいております

ご清聴ありがとうございました