

特定健診 受診されましたか？

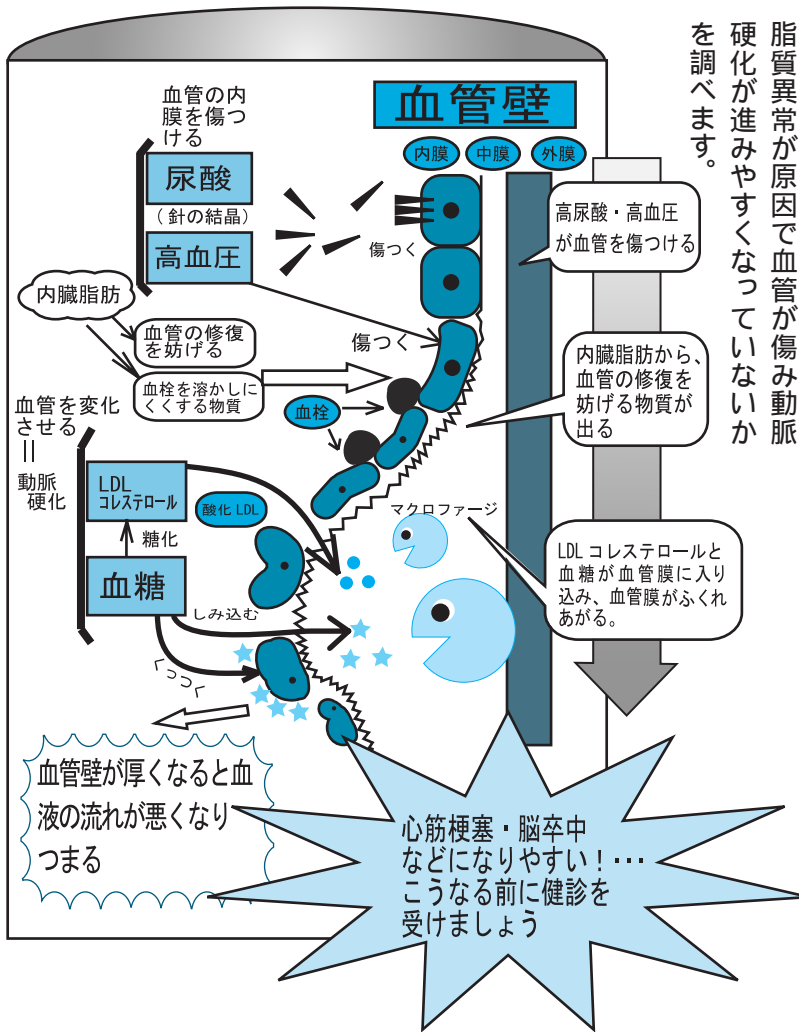
〜医療機関で受診することができます〜

特定健診をまだ、受けていない方は、医療機関で受けることができます。（国民健康保険で40〜74歳の方）
受診できる医療機関については、下の表をご覧ください。

Q2 動脈硬化は、どのようなしくみでおこる？

A2 左の図のように、血液中の尿酸・コレステロール・高血糖などにより、血管が傷ついたり血管内腔が細くなります。動脈硬化が進むと、心筋梗塞・脳血管疾患・腎臓病になりやすいといわれます。

Q1 特定健診って、どんな健診？
A1 肥満による高血圧・糖尿病・脂質異常が原因で血管が傷み動脈硬化が進みやすくなっていないかを調べます。



武雄市内で特定健診が受診できる医療機関

～あなたは、自分自身の身体のことをご存知ですか。調べてみましょう～

今年の受診者の方の中にも、自覚症状がなくても、検査値がとても心配な方が見つかっています。

武雄町	たけお内科医院	朝日町	まつお内科・眼科	
	つちはし医院		檜崎内科	
	持田病院		篠田整形外科	
	太田小児科内科医院		若木町	こばやしクリニック
	貝原医院		山内町	大野病院
	古賀内科医院			竜門堂医院
	清水医院			藤瀬医院
	石橋リハビリテーション病院			佛坂医院
	中島医院			毛利医院
	東川登町		酒井眼科医院	北方町
田中内科医院		クリニック		
小野医院		ニコークリニック		
		北方整形外科		
			山田内科医院	

特定健診では、腹囲測定をして、内臓脂肪が貯まってないかチェックします。血圧測定や血液検査（尿酸・HDLコレステロール・血糖値等）で動脈硬化の芽がないか調べます。



担当:野田

5月に郵送しました受診券（黄緑）、受診票と受診料（1000円）
をご持参ください
朝食を食べないで、受診してください。

問 暮らし部 健康課

☎ (23) 9135