

# おしらせ

## 「武雄都市計画 下水道の変更」説明会

### ◇事業名

武雄市公共下水道事業

### ◇日時

1月7日(木)  
14時～16時

### ◇場所

武雄市文化会館  
ミーティングホール

### ◇変更の概要

武雄市公共  
下水道区域の変更

・終末処理場の面積の変更(市  
道計画により処理場用地  
より道路用地を除外)

・処理区域の変更(東部開  
発区域を処理区域内に編入)

※都市計画変更の説明会です。

市民の方の多数のご参加

をお願いします。

### 問 まちづくり部 下水道課

☎(23)911100

## 文化財防御訓練

武雄市では、文化財を火災から守るため、文化財防火デーにあわせて国指定重要文化財である武雄温泉楼

門及び旅館街一帯において文化財防御訓練を実施します。この訓練は、市民の文化財愛護思想の高揚を図るとともに、市街地における大規模な火災の発生に備え、消防技術の向上と火災防衛体制の確立並びに旅館宿泊者等の安全を確保することを目的として実施するものです。

### ◇日時

平成22年1月26日(火)  
10時30分～11時

### ◇場所

武雄温泉楼門周辺  
教育部 文化・学習課



## 犬の放し飼いは法律で 禁止されています

「子どもが犬に追いかけられた」「犬の糞が自分の敷地にある」等の苦情があっています。犬の放し飼いは法律で禁止されています。

は法律で禁止されています。たとえ夜間であっても放すことはできません。

### 《袋を持っていますか》

手ぶらで犬の散歩をしている人を見受けますが、散歩の際は必ず袋を持って、愛犬のふんは必ず持ち帰るようご注意ください。

一部の方のために愛犬家全体のマナーが問われることとなりますので、ご理解ご協力をお願いします。

### 問 まちづくり部 環境課

☎(23)913300

## 水道管、水道メーター器等の 調査を実施します

水道部では、水道管網システム(水道管、水道メーター器等の管理図)を作成中です。そのため次のとおり水道管、水道メーター等の確認調査を実施します。

調査は、腕章・身分証明書を携帯した専門業者が行ないます。

調査で私有地内に立ち入ることもあり、住民の皆さまにはご迷惑をお掛けすることになりますが、ご理解・ご協力をお願いします。

### ◇調査期間

平成22年1月初旬～平成22年3月下旬

※9時～17時の時間帯で調査を行います。

各ご家庭の調査は、短時間の確認作業です。

### ◇調査区域

市内全域

問 水道部水道課 ☎(22)2874

## 武雄市オリジナル カレンダーを販売

各ご家庭に12月お配りしました「武雄市オリジナルカレンダー2010」を別途販売(1部100円)します。  
◇取扱先 ブックマーケット日の出、ブックスタけお、まちなか案内所がばい、市役所企画課



### 問 政策部 企画課

☎(23)932510

## 武雄市女性総合相談窓口

◆日時 毎週月・木曜日/9:00～16:00  
(※第3月曜・祝日を除く)

専用ダイヤル 12月31日(木)・1月4日(月)の相談はお休みします

☎0954(27)7001(電話相談・面接相談)

女性が元気になるセンター(ひとひとネット武雄)

相談日・時間が  
変更になります

12月まで 火・金曜日 14時～18時  
1月から 火・木・金曜日 10時～15時  
専用ダイヤル 0954(36)5354

## 「ふるさと武雄市」を応援してください!

武雄市活性化のため、皆さまからの「ふるさと納税」を心よりお待ちしております!

問 政策部企画課 ☎(23)9325

Eメール kikaku@city.takeo.lg.jp

ホームページ

http://www.city.takeo.lg.jp/furusato/

○ふるさと納税とは?

「応援したい」と思われる自治体に対して寄附をされた場合、寄附金から一定額を差し引いた金額が、お住まいの自治体の住民税から減額される制度です。



## がん検診を受けましょう

今年度の検診を受けられていない方は受診をお勧めします。子宮頸がん検診と乳がん検診は2年に1回の受診となります。

### 集団検診（子宮頸がん検診・乳がん検診）

#### ■対象者・料金

- ◎ 子宮頸がん検診 20歳以上の女性・600円
- ◎ 乳がん検診 40歳以上の女性・1,000円

検診日	場所	子宮頸がん検診	乳がん検診
1月17日(日)	北方保健センター	○	○
1月24日(日)	文化会館	○	○
2月17日(水)	山内保健センター	×	○
2月26日(金)	北方保健センター	×	○
3月6日(土)	武雄市役所	×	○

#### ■受付時間

いずれも8時30分～10時30分  
(子宮頸がん検診は10時30分開始)

#### ■申込について

健康課 ☎(23)9135へお申ください。  
※2月の集団検診受付は1月12日(火)から行います。  
※乳がん検診の定員は1日55名です。

### 個別検診（子宮頸がん検診）

#### ■対象者・料金 20歳以上の女性 600円

#### ■実施期間 平成22年3月31日まで

#### ■医療機関 清水医院・宮川産婦人科・武雄レディースクリニック・八木産婦人科

#### ■申込について

健康課 ☎(23)9135へお申ください。

### 個別検診（前立腺がん検診）

#### ■対象者・料金 50歳以上の男性 (40歳代の希望者含む) 300円

#### ■実施期間 平成22年3月31日まで

#### ■検診日 毎週木・金曜日(受付13時～13時30分)

#### ■実施場所 武雄杵島地区医師会検診センター

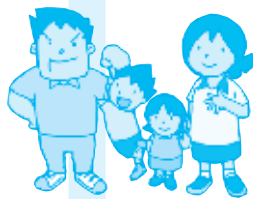
※20名程度の団体で検診を希望される場合、地域や職場などに出張し検診を行います。

#### ■申込について 武雄杵島地区医師会 ☎(22)3414 または健康課 ☎(23)9135へお申ください。

後期高齢者医療受給者証をお持ちの方、生活保護世帯、市民税非課税世帯の方は、無料で検診が受けられます。

あなたのいのちみんなのもの！  
「当時、子どもが小学生だったので、とても大変だった。母親の存在の大きさを感じました。みなさんには検診を、ぜひ受けてほしい！」

がん撲滅推進市民大会の折、奥さまを子宮頸がんで亡くされた50代男性より



【有料広告】

信頼〈安全・安心〉こそが私どもの誇り！

出逢いから成婚後までサポートします。

不登校、ひきこもり相談もどうぞ。

NPO法人 西日本ブライダル協会会員 結婚相談室 **ジョイント・希望**  
久留米市城島町江島280-1 TEL/FAX 0942-62-3669(夜間も可)

詳しい内容はインターネットでもご紹介しております。 **ジョイント・希望** で **検索** ←



フリースクール  
NPO法人 **明倫孝行塾**  
理事長 前久留米市議 中島 昌明  
元高校教師 中島 勝子

### SOHO開拓員が お手伝いします

経理記帳、給料計算、会議資料の作成、顧客データの整理、ポスターやホームページの作成などお考えの事業主の皆さまへ「さがSOHOネットワーク」をご利用ください。県が運営する「さがSOHOネットワーク」は、企業とSOHO事業者をビジネスで結ぶための支援を行っています。

詳しくは、お尋ねください。  
問 平成21年度SOHO  
発注拡大事業委託  
☎(23)1118  
(担当 田栗・江口)

佐賀県雇用労働課

☎0952(25)7100

### 1月15日の日食予報

平成21年7月の部分日食に続き、平成22年1月15日に部分日食が観察できます。食の始めは16時45分で、日没時に太陽が欠けたまま沈

### ●日食観察は安全に！

観察は、太陽を目で直接見ると大変危険です。専用の日食観察メガネなどを使用しましょう。望遠鏡などで観察すると失明の危険があります。絶対にやめてください。詳しくはお尋ねください。

問 佐賀県立宇宙科学館  
☎(20)16060

### 骨粗しょう症検診 実施会場が 変更になります

市報12月号に掲載しておりました平成22年1月17日(日)実施予定の骨粗しょう症検診の会場が変更になります。  
**1月17日は北方保健センターで実施します。**

問 くりし部 健康課  
☎(23)9135