

おしらせ

～お詫び～
個別予防接種医療機関の
日時等の訂正

4月の赤ちゃん訪問、乳幼児相談・健診時等で配布しました、「平成22年度 個別予防接種医療機関一覧表」に誤りと追加がありましたので、訂正してお詫び申し上げます。

◇訂正内容

実施医療機関 毛利医院
(山内町三間坂45-3545)
の欄について、正しくは次のとおりです。

- 二種混合 要予約
- 日本脳炎 第1木曜日
14時～14時30分
- BCG 第2木曜日
14時～14時30分

◇追加内容

- 原医院
 - (武雄町武雄22-3366)
 - 日本脳炎 月～金曜日
14時～17時30分
- 問 ことども部 未来課
☎(23)9215

ポリオ予防接種 会場変更

6月9日(水)、医師会
検診センターで開催を予定
していましたがポリオ予防接
種の会場を北方保健センタ
ーに変更します。

問 ことども部 未来課
☎(23)9215

6月4日は 虫歯予防デー

健康で豊かに過ごすため
の基本は、毎日の食事をお
いしく食べること。そのた
めに大切な役割を果たして
いるのが歯の健康です。



◇ご家庭での ケアのポイント

①「食べたたら磨く」を習慣に
毎日のブラッシングは基
本です。特に就寝前は、必
ず磨くように心がけて。

②正しい食生活を
間食はなるべく糖分が少
ないものを!

③フッ化物洗口・塗布など
を上手に利用しましょう

現在市内保育園・幼稚園、
小学校、中学校でフッ化物洗
口を実施しています。

家族そろってお口の健康
を見直しましょう!

問 ことども部 未来課
☎(23)9215

障がい福祉サービス等の 利用料が軽減されました

低所得者世帯の障がい者
(児)が利用する福祉サ
ビスの費用及び補装具購入
等の費用が、4月から無料
になりました。

◇対象者 低所得者世帯(住
民税非課税世帯)で福祉サ
ービス等を利用される方

◇無料となるサービス
・障がい福祉サービス(居
宅サービス、通所サービス、
施設等入所など)の利用
・補装具の購入または修理
問 くらし部 福祉課
☎(23)9235

給付期限
7月2日(金)

地上デジタル 放送を見るためのチューナーの給付

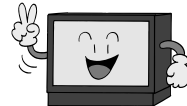
総務省では、経済的な理由等で地デジ放送を見ることので
きない世帯に対して、簡易なチューナーを無償で給付します。

◇対象世帯 公的扶助世帯、市民税非課税の障がい者世帯、
社会福祉事業施設入居者

※詳しくはお問い合わせください

問 地上デジタルチューナー支援センター

☎0570(03)3840



～一人で悩まないで ご相談ください～ 武雄市 女性総合相談

こころ、からだ、家族、DV、生き方の悩みなど女性相談員がお話しを
うかがいます。相談の秘密は守ります。お気軽にお電話ください。

◆日時 毎週月・木曜日/9:00～16:00
(※第3月曜・祝日を除く)

専用ダイヤル

☎(27)7001(電話相談・面接相談)

[有料広告]

テレビ九州のケーブルインターネットはサービス UP♪UP♪

1 送れるメールの容量が増えました!!
最大14Mbまでのデータ送受信が可能! デジカメの画素数が増え写真など容量が
増え、データが送れなくて困っているというお客様のご要望にお答えし、送受信の
容量を拡大しました!!

2 ホームページスペースが増えました!!
ホームページスペースが15Mb→100Mbに!!
今後、弊社サーバーにてホームページを作成される方は必ずご連絡下さい!

♪ただ今NETキャンペーン中♪

* 初期費用22,050円が→7,000円! *

月額利用料	160メガコース(速度160M)	6,300円
	ブロードコース(速度12M)	4,200円
	ベーシックコース(速度4M)	3,600円
	ライトコース(速度128k)	2,000円

工事の予約・お問い合わせはお電話下さい

がん検診を受けましょう

子宮頸がん、乳がん検診は2年に1回の受診となります。後期高齢者医療被保険者証をお持ちの人、生活保護世帯、市民税非課税世帯の人は無料で受診できます。(要事前申請)

■対象者・料金

肺がん	40歳以上	200円	※痰の検査500円増
胃がん	40歳以上	900円	
子宮頸がん	20歳以上の女性	600円	
乳がん	40歳以上の女性	1000円	※定員は1日55名
大腸がん	40歳以上	500円	
前立腺がん	50歳以上の男性	600円	



■検診日・場所 ※日曜日はお休みです

6月3日(木)～8日(火)	北方保健センター
6月9日(水)～15日(火)	山内保健センター
6月16日(水)～22日(火)	武雄市文化会館
7月16日(木)	北方保健センター

注 6月17日(木)は、乳がん・子宮頸がん検診はありません。

■受付時間 8時30分～10時30分

■申込について

6/3～6/22受診分は、乳がん検診のみ予約が必要です。7/16受診分は、すべての検診について予約が必要です。7月16日(木)の検診は、6月23日(水)から予約を受付します。健康課へお申込ください。

無料クーポン券を配布します 女性特有のがん検診事業

- 対象者 平成22年4月1日現在で次の年齢の人
- ◇子宮頸がん検診 20・25・30・35・40歳の女性
- ◇乳がん検診 40・45・50・55・60歳の女性
- ※対象者へは、6月上旬に郵送します。

問 暮らし部 健康課 ☎(23)9135

中山間地域等直接支払交付金事業実施状況

- 耕作放棄地の発生防止、農村・農用地の持つ多面的機能の維持・増進のため、中山間地域等直接支払交付金事業に取組みました。
- 平成21年度の実施状況の概要は次のとおりです。
- ◇協定数 36地区
- ◇対象面積 二百一十二万㎡
- ◇交付金額 三千七百五十万円

募集

学校夏季休業期間の放課後児童クラブ指導補助員の募集

- ◇業務内容 放課後児童クラブ指導員補助
- ◇募集人員 若干名
- ◇条件 子育て経験者、または

※詳しくは武雄市ホームページでご覧いただけます。
問 営業部 農林商工課
☎(23)9335

- 子育て支援に協力できる人
- ◇雇用期間 7月21日(水)から8月31日(火)まで
- ただし、日・祝日、8月13日から16日は開設しません。
- ◇就業時間 8時から18時までの5時間～8時間
- ◇賃金 時給820円
- ◇勤務場所 市内の小学校(武内小学校は除く)
- ◇申込方法 6月30日(水)までに市販の履歴書に記入して持参するか郵送(締切日の消印有効)してください。

職業訓練受講生募集

- 平成22年8月期の受講生を募集します。
- ◇応募資格 雇用保険受給資格者および求職者で40歳未満の人が対象
- ◇募集訓練科名 電気制御技術科(企業内実習1ヶ月含む)
- ◇定員 15人
- ◇申込期限 6月25日(金)
- ◇入所日 8月5日(木)
- ◇訓練期間 7ヶ月
- ◇訓練時間 9時30分～15時40分
- ◇申込先 最寄りの公共職業安定所
- ※職業訓練説明会を毎月実施しています

※面接試験あり
問 ことども部 未来課
☎(23)9214

問 独立行政法人雇用・能力開発機構佐賀センター
(ポリテクセンター佐賀)
JR伊賀屋駅前
☎0952(26)9516

【有料広告】



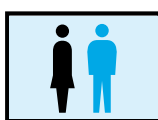
破産



相続遺言



債務整理



離婚

上記以外のご相談もOK! 法律相談のお問い合わせは

TEL.0954-20-1455 受付時間 AM9:00～PM5:30

ホームページ www.kuwahara-law.com



桑原法律事務所
KUWAHARA LAW OFFICE

- 佐賀県弁護士会 弁護士 桑原貴洋
- 佐賀県弁護士会 弁護士 杉山林太郎

〒843-0022 武雄市武雄町
大字武雄7179番地1

佐賀地方裁判所(武雄の裁判所)正面

