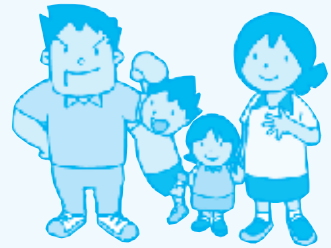


がん検診を受けましょう



市では、12月まで毎月がん検診を実施します。
子宮頸がん・乳がんは検診で発見しやすく、早期に発見すればほとんどが治るといわれています。まだ検診がお済みでない人は、ぜひ受診しましょう。

■対象者・料金

肺がん	40歳以上	200円	※痰の検査500円増
胃がん	40歳以上	900円	※定員は1日70名
子宮頸がん	20歳以上の女性	600円	
乳がん	40歳以上の女性	1000円	※定員は1日55名
大腸がん	40歳以上	500円	
前立腺がん	50歳以上の男性	300円	

子宮頸がん、乳がん検診は2年に1回の受診となります。後期高齢者医療被保険者証をお持ちの人、生活保護世帯、市民税非課税世帯の人は無料で受診できます。*市民税非課税世帯の人は、事前申請をお願いします。

■検診日・場所

9月17日(金) 武雄市文化会館
10月18日(月) 北方保健センター

■受付時間 8時30分～10時30分

■申込について

全ての検診について事前申込が必要です。がん検診率向上課までお申込ください。

9/17(金)の検診 → **受付中**
10/18(月)の検診 → 9/21(火)から申込を受付けます。

胃がん検診は、1日定員70名までとなります。
乳がん検診は、1日定員55名までとなります。

問 暮らし部 がん検診率向上課
☎ (23)9131



担当:村山

がんについて学ぶことで、「生きること」について深く考える機会となりました。私たちに死ぬ覚悟はできているのでしょうか？生かされていることに感謝することを忘れずに、精一杯生きていこう。生きるっていいなあ、人っていいなあと心から感じる瞬間を重ねて生きていこうと思います。つながりあって生きていこう。

武雄北中3年

山口里奈さん



7月4日(日)、北方公民館で「がん撲滅推進講演会」を開催し、「働き盛りをがんから守ろう」をテーマに、市民からのメッセージが発表されました。中学生からのメッセージをご紹介します。

がん検診のススメ

他にも、市内在住の古川登さん、渡邊浩人さんから、がん体験等を通じてのメッセージをいただき、また参加者の皆様からは、多数のご意見・感想をいただきました。

ありがとうございました。



問 暮らし部
がん検診率向上課
☎ (23)9131 担当:石橋

今まで、がんとは怖いもの、遺伝するもの、日焼けをするとがんになるなど間違ったイメージを持っていたことが分かりました。がんのことを詳しく知り、定期健診を受けてがんから目を背けることなく早めの対応をしたいと思います。大切な家族にも検診を受けてほしいです。

山内中3年

江島由里子さん

