

男女共同参画アンケートを 実施します

武雄市では、男女共同参画社会の実現を目指して取り組みを進めています。

今年度、「男女共同参画アンケート」を実施します。この調査は、男女共同参画に関する様々な課題について、市民の皆様が率直なお考えや現状などを伺います。

調査結果は平成24年度に改定される「武雄市男女共同参画推進計画」など、今後よりよい男女共同参画を推進するための各種事業の基礎資料となります。

調査票は7月以降順次郵送にて発送させていただきます。調査票がお手元に届いた皆さまには、調査の趣旨をご理解いただき、ご協力いただき、すようよろしくお願いいたします。

調査内容

男女平等意識について
結婚・家庭生活について
教育・子育てについて
仕事について
地域活動について
健康・福祉について
人権について
男女共同参画社会について

調査対象

①一般市民

20歳以上の男女 1,800人
(無作為抽出による)

②中学生

市立中学3年生 全員

③地域コミュニティ

全区長
市民活動団体

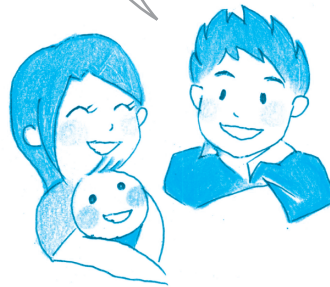
④企業

従事者20人以上の企業・事業所

男女共同参画社会とは

男女が、互いにその人権を尊重しつつ責任を分かち合い、性別にかかわらず、その個性と能力を十分に発揮することができる社会

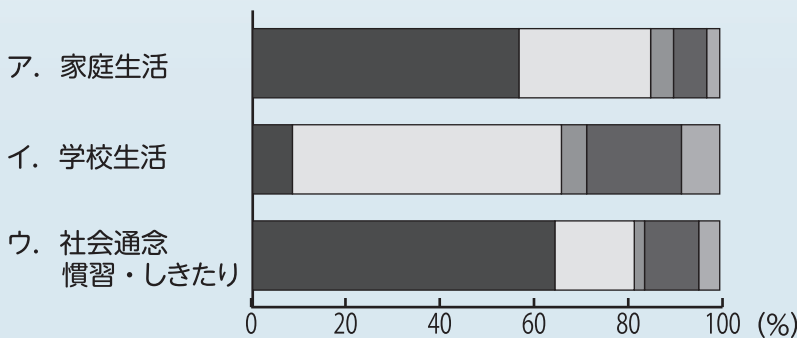
前回の調査結果と比較すれば、より武雄市の男女共同参画の推進状況がみえてくるね



問 つながる部 男女参画課
☎ (23)9141

前回の男女共同参画アンケートから

問. 次の分野において男女の地位は平等になっていると思いますか。



●『学校生活』では「平等である」との回答が過半数を占めていますが、『家庭生活』、『社会通念・慣習・しきたり』では男性の優遇感が強く見られます。

- 男性の方が優遇されている
- 平等である
- 女性の方が優遇されている
- わからない
- 無回答