

# TAKEO 4

広報 武雄 No.122 2016年4月1日発行

2016

▶特集

春、始める

## 健康ポイント

▶注目記事

タケさんぽ黒髪コース始動

ニュース

武雄温泉駅高架橋工事 安全祈願  
橘公民館が優良公民館表彰受賞!

お知らせ

国民年金の保険料が変わります  
NHKのど自慢 出場者・観覧者募集



8 泥縄窯 ☎0954-45-2573



9 辻修窯 ☎0954-45-4905



10 宝寿窯 ☎0954-45-3290



1 房空路 ☎0954-45-2234



7 手作りパン工房 水炎花 ☎0954-45-3478

“さんぽ”だけじゃ、もったいない  
見る、食べる、浸かる。黒髪の過ごし方

## 立ち寄りスポット

予約が必要なお店も。事前に連絡しての訪問がオススメです。

☎ 窯元   ☎ 飲食   ☎ パン   ☎ 温泉



2 黒髪の森温泉 ☎0954-45-0425



6 いろえ工房 ☎0954-45-2000



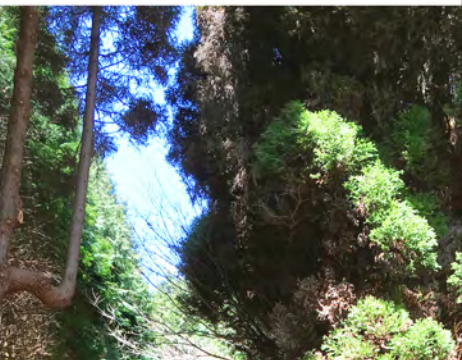
5 黒髪茶寮 ☎090-2080-9244



4 桃林窯 ☎0954-45-6186



3 YUKI HAYAMA STUDIO ☎0954-45-2245



# 春、黒髪を歩く。

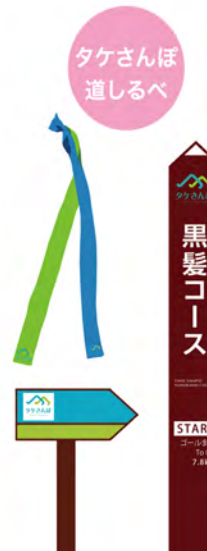


## 黒髪コースのみどころ

コース周辺には、個性豊かな武雄焼の窯元やカフェを併設したギャラリーがたくさん。ウォーキングの疲れを癒せる温泉・足湯もあります。今後、市内の各町にも魅力あるコースを設定予定です。次はどの町の、どんな景色に出会えるのか、楽しみにしてくださいね。



詳しくは 観光課 ☎0954-23-9237



無料駐車場のある「一の鳥居」からスタート。水色と黄緑色のリボンや看板を目印に、ゆっくり風景を楽しみながら歩きましょう。コースには山道や自然道もあります。歩きやすい格好で、こまめに水分もとしましょう。

「どっやって歩くの?」

自然の中を気軽にお散歩できる、武雄の新しいウォーキングコースです。ゆっくり自分の足で地域の魅力を再発見するもよし、毎日の健康のために歩いてみるもよし、いつでも誰でも気軽に楽しむことができます。

第1弾は黒髪コース。黒髪山の大自然を感じながら史跡やコース上に点在している武雄焼の窯元巡りも楽しめます。

「Take Sanpo」って?

3/21 タケさんぽ 黒髪コース始動!



### 庭木ダムの桜(西川登町)

ダム湖のまわりをくると囲む桜並木。水面に映る景色も見事で、開花時期は多くの人出で賑わう。お花見はもちろん、ウォーキングやジョギングにもオススメ。地元ボランティアの管理により美しい景観が保たれている。

# TAKEO

広報武雄 No.122 2016年4月号

## CONTENTS

### ▶特集

## 春、始める

# 健康ポイント



…6

タケさんぽ 黒髪コース始動 …1

ニュース 武雄温泉駅高架橋工事 安全祈願  
橘公民館が優良公民館表彰 受賞 他 …4

カレンダー …11

図書館 …13

お知らせ 国民年金の保険料が変わります  
NHKのど自慢 出場者・観覧者募集 他 …15

おたんじょうおめでとう …22

発行・編集 / 武雄市企画財政部 広報課  
☎ 0954-23-9121  
写真協力 / 豊永 和明  
印刷 / 飯盛印刷紙工株式会社

祝 武雄市市制施行10周年記念式典



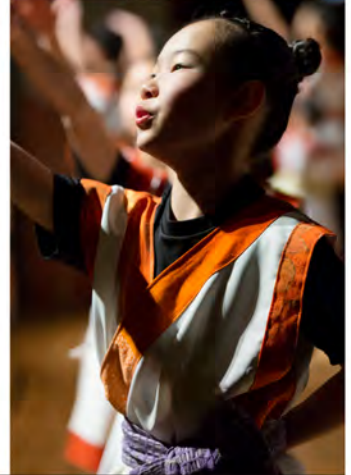
NEWS

もっと輝くまちへ！ 合併記念式典が開催

平成18年3月1日に武雄市・山内町・北方町が合併し、今年で新「武雄市」が誕生して10周年。3月13日、武雄市文化会館において「10周年誕生祭（合併記念式典）」が開催されました。

式では、山口知事、国会議員、県議会議員、市町長・議長などのご来賓や、市政発展にご尽力された方々、多くの市民の皆さんにご出席のいただき、柄崎太鼓の勇壮な演奏で幕を開けました。

第2部では、小松市長より、樋渡啓祐初代武雄市長や市の観光宣伝隊として活躍



された「G A B B A」の皆さんをはじめ、各分野で多大なご尽力をいただいた97名の皆様に心からの御礼と敬意を表し、市政功労者市長表彰をお贈りしました。また、女優で市の食育アドバイザーを務める杉田かおるさんを新たに市観光大使に任命。「飛翔倶楽部たけお」や「みささぎ吹奏楽団」など市民の皆さんによる素晴らしいステージも、式典を大いに盛り上げてくれました。

10周年を一つの区切りとして、もっと輝く未来に向けて、市民の皆さんと一緒に、前へ進んでまいります。





NEWS  
橋公民館が受賞!  
文部科学大臣優良公民館表彰

事業に工夫をこらし、地域住民の学習活動に大きく貢献している公民館を文部科学大臣が表彰する優良公民館表彰。このたび橋公民館が受賞し、馬場茂館長がその報告に来庁されました。

常襲水害地である橋町。地域課題の防災について、行政機関等を巻き込み、ちばな防災講座など継続して自主防災組織づくりを展開されています。この春には小学校と隣接した新しい公民館も完成。学校教育と社会教育の連携など、地域コミュニティの核として、一層の活用が期待されます。



NEWS  
九州新幹線(西九州)  
武雄温泉駅高架橋工事 安全祈願

2月18日、九州新幹線(西九州)武雄温泉駅高架橋工事着手に伴い安全祈願が武雄町の工事現場にて行われました。

式には地元の地権者の方々や区長、工事関係者などをはじめとする約100名が出席。くわ入れなどの神事を行い、工事の安全を祈りました。

武雄温泉駅高架橋工事は、駅舎の東西に延長251.5mの区画で実施。工事完了は平成31年2月を予定されています。これにより、市内における新幹線工事が全区間着工されたこととなります。



NEWS  
「西中ノ谷の森林は活用しよう」  
椿植樹式を実施

3月6日、北方四季の丘公園西側にて、荒廃した山林を整備しようと、「西中ノ谷の森林は活用しよう」椿の植樹式が開催されました。

この事業は、森林活性化会(代表 鬼塚正憲氏)が中心となり、(公財)さが緑の基金の事業採択を受け実施。高齢者の力量や知恵を発揮し、伐採や植栽、樹木の有効活用等を通して、森林の活性化・環境保全を目指すそうとスタートしたものです。

式には、小松市長や地元関係者などが出席。椿130本が植樹されました。



NEWS  
朝日町のきゅうり農家・田代さん  
佐賀農業賞を受賞!

2月12日、平成27年度佐賀農業賞を受賞されたきゅうり農家・田代了三さんが、受賞の報告に来庁されました。

田代さんが受賞したのは「若い農業経営者の部」の「優秀賞」及び「特別賞のNHK佐賀放送局長賞」。低コスト・高収益をめざした経営改善の取り組みで地域農業・社会へも大いに貢献されており、今後の活躍が期待されます。

「今後も研鑽を積み、県内トップの収量をめざしたい」と抱負を語っていただきました。田代さん、おめでとうございます!

特集

カキカキ

春、始める

# 健康 ポイント

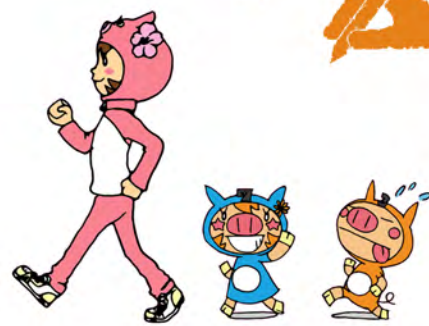
誰だって、ずっと健康でありたいもの。  
市では「健康で長生き」を市民共通のテーマとし、  
「健康寿命をのばそう！武雄市民宣言」を行いました。

でも、ご存じですよ。  
健康の秘訣は、“毎日の習慣”にあるってことを！  
日々の小さな積み重ねで健康を目指す新しい制度が、  
この春、武雄でスタートします！



# 始めよう! 健康 ポイント

カキカキ!



さあ、  
私たちと一緒に  
健康ポイントを  
始めましょう!



健康ポイントナビゲーター  
くらし政策課 福田・永洲

毎日楽しく健康管理!  
健康ポイントってなに?

健診の受診や地域行事等への参加、自分で決めた毎日のチャレンジ目標を実践することでポイントがたまる制度です。市内在住または在勤で、20歳以上の方であればどなたでも参加できます。

日々の取組みをポイントカードに記録し、期間内に一定のポイントがたまれば賞品と交換できます。さらに、ポイントを交換した方の中から抽選でダブルチャンス賞も贈呈! 一人でももちろん、家族や仲間と一緒に楽しみながら健康づくりができる、新しい仕組みです。



## 健康ポイント交換まで

裏表紙のハガキを使ってね!

### ①参加申込み

ハガキに必要事項を記入し市役所へ直接持参、または郵送してください。(電話、FAX、メールでも受付可)

### ②「ポイントカード」と「ガイドブック」をもらおう

詳しいルールを確認しよう

申込み後「ポイントカード」と「ガイドブック」をお渡しします。「ガイドブック」には各町のウォーキングコースも紹介!

### ③実践

私は毎日血圧測定!

私は歩いて5ポイント!

健診受診やイベントへの参加、自分で決めた毎日の「チャレンジ目標」を実践。

ダブルチャンス! 500ポイント

### ⑥ポイント交換

あるよ! Wチャンスもあるよ!

500ポイント以上でいずれか1つと交換。さらに抽選で30名の方に「ダブルチャンス賞」が当たります!

### ⑤ポイントカードを提出

市役所へGO!

500ポイント以上

集計したポイントが500ポイント以上貯まったら市役所に提出しましょう。(郵送可)

### ④記録・集計

実践の記録、ポイントの集計はポイントカードを使って自分で行います。

カキカキ!

- 1 健診ポイント (100ポイント)**  
特定健診がん検診人間ドックなどを受診
- 2 イベントポイント (100ポイント)**  
市内のイベントや地域行事等への参加(2つ以上)
- 3 チャレンジポイント (3ポイント/日)**  
自分で決めた毎日の「チャレンジ目標」を実践(二日上限3ポイント)
- 4 ウォーキングポイント (12ポイント/日)**  
市が推奨しているウォーキング、ジョギングを設定し実践

### 実施期間

28年度の第1期は、4月から申込み開始。年間2回チャレンジできます。

- 第1期
  - 申込み受付 4月
  - 取組み(実践) 5~9月
  - ポイント交換 10~11月中旬
- 第2期
  - 申込み受付 10月
  - 取組み(実践) 11~3月
  - ポイント交換 4~5月中旬

### 賞品

- 1期間500ポイント以上で次のいずれかと交換できます。
- クオカード500円券
- 図書カード500円券

さらに抽選で「ダブルチャンス」も!



### チャレンジ目標は自分に合ったものを

武雄市では次の7つをキーワードに、共に支え合いながら健康寿命の延伸を目指しています。

- 生きがい
- 休養
- 相談
- 運動
- 歩く
- 食(栄養)
- 健診

チャレンジ目標は、このうちどれかに沿ったものであれば、自分に合ったものをいくつでも自由に設定できます。無理なく続けられるものを設定しましょう。

- チャレンジ目標の例
  - ラジオ体操・1日30分ウォーキング
  - 血圧測定・グラウンドゴルフ・家庭菜園
  - ストレッチ体操・ボランティア清掃等

「健康で長生き」を目指して。あなたはどんな目標を設定しますか?

次のページでは、武雄人に健康の秘訣を聞きました。





### Case2

いつでも、どこでも、  
誰とでも  
生涯スポーツで健康に

朝日町 大宅敏昭さん



「私はいつまでも健康でいるためには、一つが人と触れ合うこと、もう一つが笑うことだと思っていて、運動って一番気軽にそれが実現できる一つのきっかけだと思うんです」。そう話すのは、武雄市スポーツ推進委員連絡協議会の会長を務める大宅敏昭さん。委員となつて20年、「生涯スポーツの推進に励みながら、運動を通じた健康づくりの意義と楽しさを実感しています」。

「生涯スポーツっていいのはね、競技スポーツと違って、楽しむことを一番大切に



明るい笑い声が響くサロンの様子

「始めはね、言われたから始めたんですけど、でも、どんどん楽しくなっちゃって」。そう笑うのは森サダ子さん。53年前に北方町医王寺に嫁いできました。「純粹な方が多くて、本当にいい地域ですよ」。初対面の人との距離もぐっと縮めるような照れ笑いに、優しい人柄がにじみ出します。



## 健康ポイント INTERVIEW

元気の秘訣

“あなたの健康法は？”  
あなたの健康法は？  
元気の秘訣“を聞きました。”

### Case1

集う、学ぶ、笑う  
皆で支え合う  
医王寺の健康術

北方町 森サダ子さん



年に千円の会費で机いっぱいのおやつが並ぶのは、各家庭の「うまかもん」が次々に持ち込まれるから。「皆さん本当にお料理上手。この間はね、大根を一番カスで漬ける」といいと聞いて、試してみたら本当に美味しくて」。持ち寄った品を話のタネに、料理のひと工夫、テレビでみた健康法まで、各家庭に眠った知恵が共有されます。実際より10歳は若くみえる森さんの健康術のひとは、どうやら「学び」にあるようです。



「今日は御船が丘人が集まってきました」。今日は御船が丘梅林は見えてきたと「あら、この漬物色の

「運動の何がいつて、目標が持てる」とだと思っですね。皆で声をかけ、喜びや悔しさを共有することができます。人は目標があれば、生き生きと過ごせるもの。一人で努力するのも素晴らしいことですが、みんなで一緒に分かち合えたらさらに楽しいですよ。

あなたの健康法は  
なんですか？



サロンに関する問合せ  
武雄市社会福祉協議会  
☎0954-36-5505

誰もが参加できる  
スポーツイベントも  
随時開催中！市報  
や公民館報で  
チェックし、参加  
してみましょう！



生涯スポーツに関する問合せ  
生涯学習課  
☎0954-23-5168

健康ポイントの詳しい  
申込方法は、裏表紙へ！  
皆さんからのお申込み、  
お待ちしております。



「健康は一日にして成らず」  
楽しくポイントを貯めながら毎日の  
目標をこなすうちに、いつの間にかそれ  
が習慣となつたらシメたものです。  
この春始める、あなたの健康づくり。  
さあ、あなたは何を始めますか？



# 4

2016年／平成28年

## 武雄地区休日急患センター案内

場所／医師会検診センター  
電話／☎0954-22-5599  
診療日／日曜・祝日、年末年始  
時間／9:00～17:00

## 小児時間外診療センター案内

診療時間 19:00～21:00  
小児時間外診療を平日夜間も実施します。お子さまの急な病気・ケガの際にご利用ください。  
(火曜)鹿島藤津地区医師会輪番  
杵藤地区消防本部  
☎0954-22-4207  
(水曜)鹿島時間外こどもクリニック  
☎0954-63-1838  
(上記以外・祝日)  
武雄地区休日急患センター  
☎0954-22-5599  
小児救急電話相談  
365日対応(19:00～23:00)  
☎#8000

## 精神科救急医療 電話窓口

精神症状の悪化により緊急に医療の必要がある方への医療相談。  
24時間365日  
専門スタッフが対応します。  
☎0952-20-0212

SUN日	MON月	TUE火
3	4	5
10	11	12
17	18	19
24	25	26

WED水	THU木	FRI金	SAT土
		1	2
6	7	8	9
13	14	15	16
20	21	22	23
27	28	29	30

## 各種相談

**法律相談 ※要予約**  
☎0954-23-9315  
5日(火)13:15～15:45(定員5名)  
15日(金)10:00～15:00(定員7名)  
市役所1階相談室

**弁護士相談 ※要予約(定員5名)**  
☎0954-36-5505  
13:00～16:00  
7日(木)北方支所 南棟3階会議室  
21日(木)社会福祉協議会 山内支所

**特設人権相談**  
14日(水)10:00～15:00  
北方支所3-1会議室

**行政相談**  
14日(木)9:00～12:00  
北方支所3-1会議室  
27日(水)9:00～12:00  
市役所1階相談室

## 各種相談内容以外については(総務課)☎0954-23-9315

**女性総合相談**  
☎0954-27-7001  
毎週月・木曜日 9:00～16:00  
※祝日を除く ※福祉課でも随時受付  
(福祉課)☎0954-23-9216

**消費生活相談(消費生活センター)**  
☎0954-23-9500  
平日 ※土・日・祝日除く  
9:00～16:30 市役所1階

**お結び課休日相談**  
毎月第2・3土曜日  
8:30～12:00 北方支所3階  
(お結び課)☎0954-36-2550

**遺言相続相談**  
7日(木)13:00～17:00  
北方支所南棟3階会議室

**身体障がい者相談**  
13日(木)10:00～15:00  
市役所1階相談室

## みんなの健康

**がんサロン**  
13日(水)10:00～12:00  
山内保健センター

**こころとからだの健康相談、栄養相談**  
9:30～11:30  
(武雄)毎週火曜日  
(山内)毎週水曜日  
(北方)毎週木曜日  
※祝日・年末年始等は休み  
※日程は変更になることがあるため、詳しくはカレンダーをご確認ください。

**こころの相談**  
※要予約・随時受付  
(健康課)☎0954-23-9131

## 子どもの健康

**乳幼児相談** 10:00～11:00  
13日(水)北方保健センター  
14日(木)山内保健センター

**4カ月児健診** ※H27.11月生 13:30～14:00  
5日(火)北方保健センター  
8日(金)山内保健センター

**妊婦・乳幼児歯科健診**  
**2歳6カ月児歯科健診** ※H25.10月生  
13:30～14:00  
13日(水)北方保健センター  
14日(木)山内保健センター

**3歳6カ月児健診** ※H24.9～10月生  
13:30～14:00  
12日(火)北方保健センター  
19日(火)山内保健センター  
20日(水)北方保健センター

(健康課)☎0954-23-9131

## 子育て

**赤ちゃんひろば** 10:00～12:00  
8日(金)文化会館  
22日(金)北方保健センター

**絵本タイム**※  
6日(水)10:30～11:00  
**親子でリフレッシュタイム**※  
20日(水)10:30～11:30

※印の開催場所  
(子育て総合支援センター)  
☎0954-36-3700

## 子育て交流ひろば 10:00～12:00

**あいあい(火・木)** …… きつずステーション  
**あっぷっぷ(金)** …… 山内保健センター  
**ばるーん** …… 川良公民館  
**くすっこ** …… 若木公民館  
**にしっこ** …… 西川登公民館  
**サンサン** …… 朝日公民館  
**たけのこ** …… 武内公民館  
**おほしさま** …… 橋公民館  
**いちご** …… 東川登公民館  
**きらきら** …… 昭和公民館

## 文化会館催し・憩い

★文化会館催し  
各催し物の詳しい情報は、開催場所である武雄市文化会館までお問い合わせください。(武雄市文化会館)☎0954-23-5165

●憩い  
**民謡・謡曲**… 隔週月 9:30～ ※謡曲10:00～  
**囲碁** …… 毎週月・水・金 9:30～  
**将棋** …… 毎週木 9:30～  
**吟詠** …… 隔週水 10:00～ (日輪荘)☎0954-22-3288



3周年

おかげさまで3周年  
多くの方のご来館、深く感謝申し上げます。  
これからも市民の皆様と親しんでいただける  
図書館づくりを目指してまいります。

4/29 FRI 豆本教室



自分の手で一から豆本を作ってみませんか?本の仕組みまで知れちゃいます!

時間/1部:10:00~  
2部:10:30~  
募集人数/各10名程度

4/30 SAT おはなし会



毎週土曜日に行っているお子様向けの読み聞かせ会です。

時間/11:00~11:30  
場所/児童コーナー・キッズスペース  
対象者/未就学児

4/22~8 豆皿ポップアップストア



今年是有田焼400周年。「豆皿」という小さめサイズのお皿を通して、有田焼や歴史、武雄との関わりに触れてみませんか?

時間/9:00~21:00  
場所/オープンスペース

4/2 SAT 指でくるくる~  
パステルアートで春を描こう!



パステルの粉を指につけて、くるくる~♪お子様でも簡単にできます。完成品:ハガキサイズのカードが1枚、15cmの正方形のカード1枚

時間/13:00~16:00  
場所/オープンスペース  
対象者/お子様から大人まで  
材料費/500円

5/5 THU シャボン玉であそぼう!



小さいものから大きいものまで、たくさんのシャボン玉を作って遊ぼう!

時間/14:00~16:00  
場所/ガーデンスペース

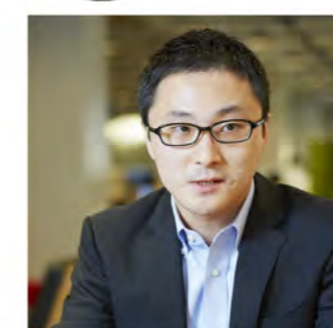
5/1 SUN 本のソムリエによるトークショー  
「ウソのような本との話」



お客様の話を聞いて、本の紹介をする「本のソムリエ」井手良平さん。そんな井手さんを招いてのトークショーです。本好きの方もそうでない方も必見。

時間/13:00~14:00  
場所/メディアホール

4/23 SAT エクセルで学ぶ  
ビジネス講座



元・外資系投資銀行員が教える正しいExcelの使い方。財務モデルの簡易版を、誰でも作れるスキルを伝授します。

時間/10:00~12:00  
場所/メディアホール  
定員/50名  
持ち物/パソコンをご持参ください  
参加費/テキスト代 500円

4/3 SUN キッズバリスタ講座



コーヒー豆の歴史や秘密を知ることができるお子様向けの人気講座。テイスティングもできます。

時間/10:00~12:00  
場所/スターバックス共有席  
対象者/小学校低学年~  
中学年  
募集人数/10名

### 参加券制のイベントについて

参加券制となっているイベントは、事前に武雄市図書館のカウンターで参加券のお受け取りが必要になります。お受け取りの際に、武雄市図書館の利用カードのご提示をお願いしております。お電話やメールでのお取り置きや残数のお答えは出来かねます。参加券はお一人様一枚に限り、予めご了承ください。

### 図書館利用カードの有効期限は3年間です

- ◎有効期限が2016年4~5月までの方は更新手続きが必要です。
- ◎有効期限は、更新日より3年間となります。
- ◎更新をされる際は、カードと一緒にご本人様確認証をお持ちください。

※ご本人様確認証:運転免許証・健康保険証など(顔写真がついていないものや住所が手書きのご本人様確認証をお持ちの際は、現住所が確認できる書類をご一緒にお持ちください。例:3ヶ月以内に届いた郵便物など)

5/3 4 5 8  
TUE WED THU SUN

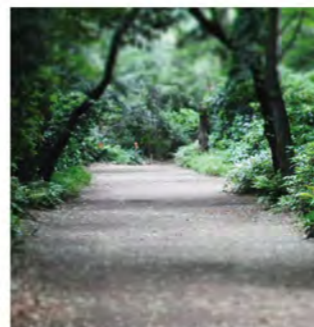
### GW特別企画 「ワークショップバイキング」

万華鏡やハンカチ、バックなど沢山の雑貨が作れるワークショップ。各日4名の作家に日替わりでお越しいただき、4日間に分けて開催します。

時間/11:00~17:00  
場所/オープンスペース  
材料費/540円~



### 募集 古典講座「更級日記を楽しむ」



講師/中島義廣先生  
場所/武雄市図書館文化会館大集会室B  
定員/60名  
参加費/テキスト代 820円  
申込み/図書館カウンターまたは電話にて

4/12 26 TUE 図書館で英会話



実践的なスピーキングのレッスンです。日頃英語の勉強をされている方にピッタリ!

時間/19:00~20:30  
場所/オープンスペース  
対象者/高校生以上  
募集人数/8名  
参加費/テキスト代700円



## 平成28年度 介護予防教室 「たっしゅか教室」参加者募集

**日時** / 平成28年6月～12月 各月2回  
※詳しい日程は健康課たっしゅか係へお尋ねください  
**場所** / (武雄町)武雄市文化会館・(その他)各町公民館  
**対象者** / 65歳以上の方(介護認定者を除く)  
**募集人員** / 各会場35名(先着順)  
**申込先** / (武雄町の方)健康課たっしゅか係  
(山内町・北方町の方)各支所くらし課福祉健康係  
(その他の町の方)各町公民館  
**申込締切** / 4月28日  
**詳しくは** 健康課 ☎0954-23-9135



## 福祉タクシー利用助成券

重度の障がいをお持ちの方に、助成券を交付します。  
**対象** / 市内在住で①～③のいずれかに該当する方  
 ①身体障害者手帳1級、または2級をお持ちの方  
 ②療育手帳Aをお持ちの方  
 ③精神障害者保健福祉手帳1級、または2級  
 をお持ちの方  
※自動車税及び軽自動車税の減免を受けている方は対象外  
**助成券** / 年間1万円分を交付(500円券の20枚つづり)  
(有効期限:平成29年3月31日)  
**手続きに必要なもの** / ○該当する手帳  
 ○手続きをする方の印鑑  
 ○申請書  
**申込期間** / 4月1日から随時  
**申込・問合せ** 福祉課 ☎0954-23-9235  
 山内支所くらし課 ☎0954-45-2906  
 北方支所くらし課 ☎0954-36-6020



## 巡回 聴こえの相談 ピアカウンセリングを実施します

**内容** / 聴力測定、難聴・中途失聴者のピアカウンセリング(1人1時間程度)  
**対象** / 聴こえに不安がある成人

日 時	場 所
4月20日(水)	武雄市文化会館会議室
5月18日(水)	山内町保健センター
6月15日(水)	北方町保健センター

**申込方法** / 福祉課・各支所くらし課に設置の申込用紙  
 に必要事項を記入のうえ、FAXまたは郵送  
**詳しくは** 佐賀県聴覚障害者サポートセンター  
 ☎0952-40-7700 FAX0952-40-7705

# TAKEO Information

くらしのヒントや気になるイベントなど、  
 耳寄り情報を一挙にお届け。  
 今月もお見逃しなく!



## 国民年金の保険料が変わります

**変更日** / 平成28年4月1日より  
**保険料** / 月額 1万6,260円  
※H27年度の15,590円から670円の引上げ  
**納付方法** / ①現金納付  
 ②口座振替  
 ③クレジットカード納付  
 ④電子納付(インターネットバイキングなど)  
※①～③には前納するとお得な割引制度があります  
 ※納付が難しい方は免除制度もあります  
**詳しくは** 武雄年金事務所 ☎0954-23-0121  
 健康課 ☎0954-23-9135



## 後期高齢者医療制度 平成28・29年度の保険料

本制度は2年ごとに保険料率が改定されます。平成  
 28・29年度の保険料は次のとおりです。  
**改定内容** / 平成26・27年度の保険料に据え置き  
**保険料の計算方法** /

均等割額 被保険者 1人当たり 51,800円	+	所得割額 被保険者に係る 基礎控除後の 総所得額×9.88%	=	年間保険料 (限度額57万円)
----------------------------------	---	---	---	--------------------

※所得が低い方等の軽減措置もあります  
**詳しくは** 健康課 ☎0954-23-9135



## 国民健康保険・後期高齢者医療制度 入院したときの食事代が変わります

**変更日** / 平成28年4月1日より  
**対象者** / 住民税が課税されている世帯の方  
**変更額** / 1食360円 ※100円の引上げ  
※住民税非課税世帯の方、指定難病患者、小児慢性特定疾病患者  
 については負担額を据え置きます。  
 ※療養病床についても変更されます。詳しくはお尋ねください。  
**詳しくは** 健康課 ☎0954-23-9135

有料広告

迷惑電話

光ってお知らせ

とっても  
安心

迷惑電話番号情報で  
迷惑電話を判定!

とっても  
簡単

ご利用中の電話機に  
つなぐだけ!

とっても  
お手軽

月額390円(税別)

迷惑電話が  
ひと目でわかった安心!



Cable One

株式会社 ケーブルワン

〒843-0023武雄市武雄町昭360

☎0120-80-7511

※ケーブルプラス電話ご加入の方のみのサービスとなります。その他条件など詳しくはケーブルワンまでお問い合わせください。

## 4月1日から 市役所の組織が変わりました

武雄市は各政策の推進のため、平成28年4月より次の4つの部署を新設しました。

### ○シティプロモーション室 (企画財政部 広報課内)

武雄の魅力や強みを外に向けて効果的に発信し、全国から武雄市に移り住んでいただくために広報課内に新設します。

(☎0954-23-9173)

### ○六角川洪水調整池等整備推進室 (まちづくり部 建設課内)

長年懸案となっている六角川の調整池や国道34号バイパスの課題に取り組み、市民の安全安心で快適な生活づくりを行います。

(☎0954-36-2526)

### ○子ども図書館推進室 (子ども教育部 文化課内)

子育てが楽しくなるような「子育て拠点、子ども図書館」を整備するため、文化課内に推進室を設けます。

(☎0954-23-9181)

### ○子どもの貧困対策課 (子ども教育部内)

次世代を担う子どもたちが、様々な環境によって左右されることなく健やかに育つ環境の整備と、教育の機会の均等を図り、子どもの貧困対策に横断的かつ集中的に取り組めます。

(☎0954-23-9168)



## 武雄市役所 人事異動

(3月31日付退職者)

### ■部長級

まちづくり部長 山下朋彦▼北方支所長  
・北方支所総務課長 松本重男▼会計管理  
者・総括契約検査監 村山美智子▼こ  
ども教育部長 溝上正勝

### ■課長級

杵藤地区広域市町村圏組合派遣 森山正  
明▼総務部税務課長 川内直人▼まちづ  
くり部都市計画課長 田中純夫▼まちづ  
くり部環境課長 小川博之▼会計課契約  
検査監 古賀哲輔

### ■課長代理級

企画財政部お結び課主幹・ご縁係長 今  
福早苗▼くらし部福祉課主幹・家庭支  
援係長 樋渡芳男▼くらし部健康課主幹  
永尾恭子▼山内支所総務課主幹・総務  
係長 山口元尚▼山内支所くらし課主幹  
・国保年金係長 石橋千佳子▼監査委員  
事務局次長・監査係長 辻泰子

### ■係長級

営業部商工流通課付・大村市派遣 古賀  
敬弘▼(人事交流終了) 企画財政部企画課  
主任 川上幸宏▼(人事交流終了) 営業部地  
域経済課主任 松尾あずみ

### ■主事級

くらし部健康課主事 森かおり

### ■技能労務職

子ども教育部学校教育課武雄北中学校  
用務員 中村純子▼子ども教育部学校教  
育課川登中学校用務員 測知子



### 特別児童扶養手当 特別障害者手当等の手当額改定

物価の変動に伴い、前年度より0.8%引き上げます。

手当の種類	H28年度手当額(月額)
特別児童扶養手当1級	51,500円
〃 2級	34,300円
障害児福祉手当	14,600円
特別障害者手当	26,830円

詳しくは 福祉課 ☎0954-23-9235



### はり・きゅう券を交付しています

対象/市内に住所がある50歳以上の方(申込時点)

助成/1枚900円分の助成券を年間40枚まで交付

利用方法/施術1回につき1枚利用可

※市内登録施術所のみで利用可、あんま・マッサージには利用不可  
※交付には申請者の印鑑が必要です


申込・問合せ

健康課 ☎0954-23-9135

山内支所くらし課 ☎0954-45-2906

北方支所くらし課 ☎0954-36-6020

有料広告





学校法人 福岡保健学院  
**武雄看護リハビリテーション学校**  
☎0954-23-6700

**スローガン: 夢叶う ころろ豊かな 医療人になるために!**

- 理学療法学科 3年課程(全日制) 定員40名(男女)
- 看護学科 3年課程(全日制) 定員40名(男女)

仲間と一緒に過ごす時間、輝く自分がここにいる。





NHK

# のど自慢

川中 美幸

ゲスト 吉 幾三



## 武雄市市制施行10周年記念

平成28年 6月  
19日(日)

in  
武雄市

NHK佐賀放送局と武雄市では、武雄市市制施行10周年記念「NHKのど自慢」を実施いたします。のど自慢への出場と観覧はどちらも無料ですが、応募が必要になります。応募をご希望の方は、下記の要領でお申し込みください。皆さんの参加をお待ちしております。

### 会場 武雄市文化会館

【開場】午前11時 【開演】午前11時45分 【終演予定】午後1時30分  
※予選会 平成28年6月18日(土)午前11時40分～午後5時頃

#### 観覧を希望される方

郵便往復はがき(私製を除く)に下記の必要事項を明記のうえ、お申し込みください。

#### 【往信用裏面】

①郵便番号 ②住所 ③名前 ④電話番号

【返信用表面】①郵便番号 ②住所 ③名前

あて先 〒843-8639 佐賀県武雄市武雄町大字昭和1-1

武雄市役所 企画課「のど自慢観覧」係

締め切り 平成28年5月18日(水)必着

#### ※注意事項

- ・応募多数の場合は抽選の上、1枚で2人まで入場できる整理券を、6月1日(水)頃に発送します。
- ・インターネットオークション等での転売を目的としたお申し込みは固くお断りいたします。そのような目的であると判明した場合は、抽選対象外とさせていただきます。

#### 詳しくは

企画課

☎0954-23-9325

#### 出場を希望される方

郵便往復はがき(私製を除く)に下記の必要事項を明記のうえ、お申し込みください。

#### 【往信用裏面】

①郵便番号 ②住所 ③名前(ふりがな) ④年齢 ⑤性別

⑥電話番号 ⑦職業(具体的に。学生は部活動を記入)

⑧曲名(1曲)および歌手名 ⑨選曲理由

【返信用表面】①郵便番号 ②住所 ③名前

あて先 〒840-8601(住所不要)

NHK佐賀放送局「のど自慢・出場」係

締め切り 平成28年5月10日(火)必着

#### ※注意事項

- ・応募は1人(1組)1通に限りです。
- ・グループで出場の場合は出場者全員の名前(ふりがな)、年齢・職業(学生は部活動を記入)、性別を明記して代表者がお申し込みください。
- ・応募後は、曲目・出場メンバーの変更ができません。
- ・応募者多数の場合は250組を選出の上、ご案内を6月1日(水)頃に発送致します。
- ・中学生以上の方で、原則としてアマチュアの方が対象です。(中学生は予選・本選どちらも保護者の同伴が必要。保護者の名前・電話番号も要記入)

※ご応募の際に頂いた個人情報は、選出・抽選結果のご連絡のほか、NHKでは受信料のお願いに使用させていただくことがあります。

有料広告

**武雄町** (御船が丘小学校区)

お支払い例  
月々 **55,197円**

梁があってオシャレなリビング空間です!

武雄市武雄町大字武雄1735-36  
土地面積: 329.89㎡(99.79坪) 構造: 木造平屋建て  
建物面積: 86.12㎡(26.05坪) 駐車: 3台  
間取り: 3LDK+2LOFT 建築年月: 平成28年2月  
確認番号: 11507870 土地建物価格: 1,988万円(税込)

平屋でも  
玄関広め!

**α**  
武雄大町店

株式会社アルファホーム(仲介)  
tel. **0952-82-3620**  
杵島郡大町町大字福母1578-1  
MAIL: office2@alpha2001.jp  
URL: http://www.alpha2001.jp  
佐賀県知事免許(3)第2166号  
(公社)全日本不動産協会佐賀本部  
(公社)不動産保証協会佐賀本部会員  
(35年払い、10年固定、金利0.85%)  
物件価格倍入、平成28年3月時点  
広告有効期限 平成28年4月末



## 武雄温泉リレーマラソン2016 募集締切 迫る!

開催日/5月14日(土) 会場/保養村周辺  
種目/

- ◎42.195kmリレーマラソンの部(定員:250チーム)
  - ①男子チーム部門 ②女子チーム部門
  - ③男女混成部門(女性1名以上) ④武雄市民部門(全員武雄市民)
- ◎10km個人の部(定員:300名)

### 申込方法・参加料/

- ④武雄市民部門(全員武雄市民)
  - 【申込先】各町公民館、白岩体育館、生涯学習課(文化会館内)
  - 【参加料】2,700円/名(市民優待価格)
  - 【申込締切】4月11日(月)
  - 詳しくは 生涯学習課 ☎0954-23-5168

### ■①～③部門・10km個人の部

- 【申込先】<http://www.takeo-relay.jp/>
- 【参加料】3,500円/名
- 【申込締切】4月18日(月)
- 詳しくは 武雄温泉リレーマラソン事務局 ☎092-711-5506



## 道の駅山内「黒髪の里」 春! ほのぼの祭!

- 日時/4月10日(日) 9～15時
- 内容/○地元野菜のだご汁試食 ○卵のつかみ取り  
○琉球國祭り太鼓の演舞 ○黒米もちつき など
- 詳しくは 道の駅山内「黒髪の里」 ☎0954-45-6009



## ZUMBAが武雄にやってくる! 武雄フィットネス祭り

- 豪華インストラクター陣が武雄に!内容や講師についての詳細は市ホームページをご覧ください。
- 日時/4月23日(土)・24日(日) 場所/白岩体育館
- 参加費/○武雄市民 フリーパス  
いずれか1日:3,000円、2日間5,000円  
○さわやかクラブ武雄会員 フリーパス  
いずれか1日:2,000円、2日間3,000円
- チケット販売/生涯学習課(文化会館内・平日9～17時)
- 受付締切/4月22日(金)
- ※おつりのないようお願いします
- ※さわやかクラブ会員の方は、会員証の提示をお願いします。
- 小学生は参加無料! ZUMBA KIDS
- 日時/4月23日(土) 13～14時 場所/白岩体育館
- 詳しくは 生涯学習課 ☎0954-23-5168  
<http://www.city.takeo.lg.jp/information/2016/03/002992.html>



## 下水道使用料金を改定します

変更開始/H28年5月請求分(4月使用分)～  
対象/公共下水道、農業集落排水、浄化槽使用料金

区分・汚水量	旧料金(月額・税抜)	新料金(月額・税抜)
基本料金	～5m <sup>3</sup>	1,000円
	6m <sup>3</sup>	1,200円
	7m <sup>3</sup>	1,400円
	8m <sup>3</sup>	1,600円
	9m <sup>3</sup>	1,800円
	10m <sup>3</sup>	2,000円
超過料金(10m <sup>3</sup> を超える場合)	180円/m <sup>3</sup>	180円/m <sup>3</sup>

詳しくは 下水道課 ☎0954-23-9118



## 水道水質検査 H28年度の計画を閲覧できます

- 水道水の水質検査とは/  
安全で良質な水道水をお届けするために行う、水源から蛇口までの水質に関わる検査
- 計画の閲覧/  
H28年度の検査項目や検査回数を定めた計画を閲覧できます ※毎年、事業年度の開始前に策定・公表
- 閲覧場所/(平日8:30～17:00)  
①市役所3階行政資料閲覧コーナー ②水道課  
※市ホームページでも閲覧できます
- 詳しくは 水道課 ☎0954-22-2874



## 固定資産の評価を 確認できます

- 縦覧場所/税務課・各支所総務課  
※いずれの場所においても、市内全ての固定資産が縦覧可能
- 縦覧内容/  
○土地価格等縦覧帳簿(所在・地番・地目・地籍・価格)  
○家屋価格等縦覧帳簿(所在・家屋番号・種類・構造・床面積・価格)
- 縦覧できる人/固定資産税を納めている人
- 縦覧期間/6月30日まで(土日・祝日を除く8:30～17:15)
- 縦覧に必要なもの/  
納税通知や課税明細書または本人確認ができるもの  
(運転免許証・マイナンバーカード・パスポート・健康保険証等)  
※代理人の場合は、委任状も必要です。  
※法人の場合は、申請書に法人の代表者の押印が必要です。
- 手数料/期間中は無料 ※コピー等の交付はできません
- 詳しくは 税務課 ☎0954-23-9220

有料広告

故人への弔いを、まごころ込めて。～もしもの時…ご安心下さい。～



◆武雄北方斎場 まごころ  
〒849-2204 佐賀県武雄市北方町大字大崎1341-3  
TEL0954-36-5101  
FAX0954-36-5121



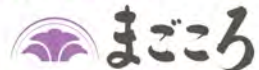
◆嬉野斎場 まごころ  
〒843-0302 佐賀県嬉野市嬉野町大字下野2779-1  
TEL0954-43-5101  
FAX0954-43-5100



◆江北斎場 まごころ(1階)  
◆七彩の湯 法事会館(2階)  
〒849-0501 佐賀県杵築郡江北町大字山口164-2  
TEL0952-86-5100  
FAX0952-86-5106



◆北方温泉 四季の里  
七彩の湯(法事会館 本店)  
〒849-2204 佐賀県武雄市北方町大字大崎4300-1  
TEL0954-36-5926  
FAX0954-36-5927



武雄北方斎場・嬉野斎場・江北斎場  
MAGO KOROSAIJO SEPAKU HOTOI SEIKYO JINRYO HOTOI SEIKYO JINRYO  
株式会社 タイザン

無料相談をご利用下さい。

お葬式に関する費用やご不明点など、大切な方もしくは、ご自身のもしもの時に備えて、事前相談を承っております。

●ホームページ <http://www.magokorosaijo.com>  
●E-MAIL [magokoro@cableone.ne.jp](mailto:magokoro@cableone.ne.jp)



## 総合型地域スポーツクラブ 「さわやかクラブ武雄」会員募集

楽しもう！いい汗、いい友、いい笑顔。9つのサークル活動、たくさんの教室やイベントがあなたを待っています。

**対象者** / 小学生以上～高齢者まで(市外の方も入会可)

**年会費** / 中学生以下: 一人3,000円

高校生以上: 一人5,000円

満65歳以上: 一人4,200円

※家族3名以上加入で割引もあります(家族会員)

※年会費にはスポーツ安全保険掛金を含む

**申込受付** / 「さわやかクラブ武雄」事務局(文化会館内)

※年会費をご持参ください

※高校生以下の加入は保護者の承諾が必要です

詳しくは「さわやかクラブ武雄」事務局(生涯学習課)  
☎0954-23-5168



## たけお競輪

※武雄競輪場リニューアル工事のため本場開催はありません。

**たけお競輪・サテライト武雄場外発売**

岸和田競輪S級シリーズ(FI)……1日(金)～3日(日)

防府競輪S級シリーズ(FI)……2日(土)～4日(月)

川崎記念競輪(GIII)……9日(土)～12日(火)

高知記念競輪(GIII)……14日(木)～17日(日)

佐世保競輪S級シリーズ(FI)……18日(月)～20日(水)

西武園記念競輪(GIII)……21日(木)～24日(日)

富山競輪西日本カップ(FI)……27日(水)～29日(金・祝)

日本選手権競輪(GI)……4月30日(土)～5月5日(木・祝)

**サテライト武雄のみ場外発売**

名古屋競輪S級シリーズ(FI)……7日(木)～9日(土)

玉野競輪S級シリーズ(FI)……24日(日)～26日(火)

詳しくは ホームページ <http://www.city.takeo.lg.jp/keirin>  
Facebook <https://www.facebook.com/takeokeirin>  
武雄競輪場 ☎0954-23-2701



## 第20回武雄市さわやかスポーツ ・レクリエーション祭 参加者募集!

**日時** / 5月22日(日)

※ラジボール卓球は5月15日(日)、武術太極拳は6月5日(日)

**参加料** / 大人800円 小学生以下400円

※選手・監督1人につき ※傷害保険料含む

※障害者手帳をお持ちで、希望される方は半額

**場所** / 唐津市・伊万里市・玄海町・有田町・佐賀市

**交流種目** /

ゲートボール・壮年サッカー・ソフトバレーボール・ラジボール卓球・武術太極拳・年齢別テニス・年齢別ソフトテニス・バウンドテニス・マスターズ陸上競技・インディアカ・フォークダンス・スポーツ吹矢・オリエンテーリング・ハイキング・ミニテニス・卓球バレー・アキュラシー・ディスタンス

**申込先** / ○生涯学習課(文化会館内)

○(一財)武雄市体育協会(白岩体育館内)

○各町公民館

**申込締切** / 4月8日(金)

詳しくは 生涯学習課 ☎0954-23-5168



## 武雄市中央公民館講座 健康マージャン講座 受講者募集

マージャンをスポーツゲームと位置付けて、明るく楽しく競い合います。初心者、経験者は問いません。

**日時** / 5月9日(月)～6月27日(月) 13～16時 ※全8回

**場所** / 武雄市文化会館 音楽室 **受講料** / 無料

**募集人員** / 20名(※年齢・性別不問、先着順)

**申込方法** / 中央公民館へ直接お電話でお申込みください(平日9時～17時)

詳しくは 中央公民館 ☎0954-23-5168

有料広告

## 新しい料金プランが始まりました。

現在の料金プランを継続される場合は、新たな手続きは必要ありません。

新料金プランへの変更は、手続きが必要です。



ご家庭のお客さま向け (従量電灯Bのお客さま 必見♪)

スマートファミリープラン (ご使用量の多いお客さまにオススメ!)

夜間や休日のご使用量が多いお客さま向け

電化でナイト・セレクト (夜間と休日がお得!)

商店などのお客さま向け (従量電灯Cのお客さま 必見♪)

スマートビジネスプラン (ご使用量の多いお客さまにオススメ!)

我が家の最適料金プランは? Webで比較しよう!

九州電力 料金プラン比較

検索

平成28年4月末までに[スマートファミリープラン]・[スマートビジネスプラン]への変更をWebにてお申込みいただいたお客さまの中から、抽選で1,000円分のQUOカードをプレゼント!

九州電力 インターネット手続き

検索



ずっと先まで、明るくしたい。

【お問合せ先】 武雄営業所営業計画グループ 通話料無料 0120(986)304  
武雄市武雄町昭和776番地(武雄物産館斜め前)

# 競 **たけお競輪** ネーミングライツ スポンサー募集



完成予想図

●希望条件

希望契約対価／

金額：年間200万円以上(消費税及び地方消費税を含む)  
 もしくは、それに相当する競輪場ファンサービス品として活用できる物品や競輪開催広報宣伝に活用できる媒体提供、競輪事業に活用できる設備やシステムなど

希望契約期間／5年以上

契約更新／優先交渉権あり

●募集締切 4月11日(月)

●名称使用開始時期

リニューアルオープンの平成28年10月を予定

●主な特典

- (1) 競走路にペイント広告を掲出することができます。
- (2) 屋外大型ビジョン前に設置している看板に広告を掲出することができます。
- (3) ホームスタンド建屋の屋外に名称が表記されます。
- (4) 武雄競輪場所有や発注する広告媒体や市広報誌やホームページを通じて名称のPRが図られます。
- (5) 武雄競輪場にて年間2日間自社キャンペーンなどの実施を無料で行うことができます。

詳しい募集内容はホームページをご覧ください

競輪事業所 ☎0954-23-2701  
<http://www.city.takeo.lg.jp/keirin>

たけお競輪

検索



有料広告

## 弁護士法人みどり法律事務所

弁護士 鬼橋 正敏 (佐賀県弁護士会所属)

事務所 〒843-0022 佐賀県武雄市武雄町大字武雄字竹下5663-2  
 TEL 0954-22-6331  
 FAX 0954-22-6332

有料広告

さいお予と武まで相  
 い合気約言雄ずす談  
 。わ軽をつをは。料  
 せに！見。は無  
 くお電た市無  
 だ問話。報

**保険クリニック**  
 鹿島店・武雄店  
 ☎0120-374-929

【営業時間】9時～18時 【定休日】日・祝  
 募集代理店 (有)プラスワン保険企画

好評の  
 無料相談会



て番や比に分い口安保国一  
 く良家較複か、。に険に保  
 れい族可数りあ独答の約険ク  
 ま方構能社やな自えあーク  
 す法成。のすたのてら六リ  
 。をにあ保くのシくるゆ〇ニ  
 一合な険説保スれる店ツク  
 緒わたを明障テる疑舗ク  
 にせの。内ム相問ありは  
 考、希度さ容を談やりは  
 え一望にらを使窓不、全

専門家と複数社の保  
 険を比較できます



しがばちき担かけ険ん日りが計  
 れで大人いはずかけ険ん日りが計  
 まきとも意毎月みに時す大の  
 せな見の。外月ま目こが、なり  
 せんか節直きにのせをそ、こ  
 。も約せき大負ん向保

保険の見直し・相談





## アスベスト(石綿)による 疾病の補償・救済について

- ご家族に、肺がんや中皮腫などで亡くなられた方はいませんか？
  - 息切れ、胸が苦しいなどの症状が出ていませんか？
- アスベストによる疾病と認定された場合、各種給付が受けられます。お心当たりのある方は、ご相談ください。

詳しくは 佐賀労働局労働基準部労災補償課  
☎0952-32-7193



## 武雄ロータリークラブ会員による 無料法律相談会

どなたでもお気軽にお越しください。

日時/5月14日(土) 9時～15時

場所/市役所1階会議室

相談員/弁護士・税理士・社会保険労務士  
司法書士・土地家屋調査士

相談内容/○遺言、相続・離婚、養子縁組、生前贈与○  
経営・税金関係○金銭トラブル○土地建物の登記・隣家  
との境界線問題○年金、労働トラブル○その他悩み全般

詳しくは 武雄ロータリークラブ ☎0954-22-3644  
<http://takeo-rotary.com>



## 司法書士による 成年後見に関する無料電話相談

実施日/毎週火曜日 18時～19時30分

電話番号: ☎0952-29-0635

相談例/

○ひとり暮らしの不安○遺言・相続のこと○知的障がいをもつ子どもの将来が心配○借金問題(多重債務)

詳しくは (公社)成年後見センター・リーガルサポート佐賀支部  
☎0952-29-0626



## 武雄市図書館・歴史資料館 企画展示室をご利用ください

皆様の作品発表の場としてご利用ください。

貸出施設/図書館・歴史資料館 企画展示室

対象者/市民及び市内に事務局等を置く団体に次  
に該当される方

○佐賀県公募展入賞以上の方

○その他 教育長が認める方

貸出期間/【第1期】6月11日(土)～6月26日(日)

【第2期】7月9日(土)～7月24日(日)

【第3期】10月29日(土)～11月13日(日)

【第4期】11月26日(土)～12月11日(日)

※会期中は開催者で会場監視をお願いします。

応募締切/5月20日(金)

利用料/係までご相談ください。公益性が高いもの  
については減免措置あり。

詳しくは 武雄市図書館・歴史資料館  
歴史資料係 ☎0954-28-9105



## 障害者差別解消法が 施行されました

行政機関や事業者による「不当な差別的取扱い」が  
禁止され、「合理的配慮の提供」が求められます。

不当な差別的取扱いの例/

○障がいを理由にサービスの提供や入店を拒否する

○本人を無視し付き添い者などのみに話しかける

○障がいを理由に付き添い者の同行を求めたり、逆  
に拒んだりする など

合理的配慮の例/

○耳や目が不自由な方に筆談や読み上げを行う

○本人が希望する方法で丁寧で分かりやすく説明する

○高いところに置かれた商品などを取って渡す など

詳しくは 福祉課 ☎0954-23-9235  
武雄市相談支援センター ☎0954-45-2370

有料広告

祐徳和装処 **リニューアルオープン**

**SARUKU**  
さるく

営業 10:00～15:00 (年中無休)

定休日 1日・15日・土・日曜日営業

〒817-0001 祐徳稲荷神社門前商店街

TEL 080-4273-0127

Mail yosoidokoro.futaba@gmail.com

手ぶらでOK! 気軽に着物体験しませんか?

**着物で街歩き**

<http://yosohohi-futaba.jp> **よそほひ処 二葉**

**よそほひ処 二葉**

営業 11:00～17:00

休所 毎週月曜日・年末年始

住所 佐賀市柳町4-16-201 旧久富家2階

TEL 080-8356-3440

Mail yosoidokoro.futaba@gmail.com

有料広告

**天然温泉(奥武雄温泉)に入れる  
デイサービスセンターに  
リニューアルしました!**

■デイサービスの無料体験実施中!

■有料老人ホーム空室状況 残りわずか! お急ぎください。

まずは、お気軽に  
お問い合わせください。

住宅型有料老人ホーム・デイサービスセンター  
**眺望の杜**

～ ちょうほうのもり～

TEL: 0954-28-9920  
FAX: 0954-28-9922



# おたんじょう おめでとう

(3月15日受付分まで)



武雄町	氏名	性別	生年月日
田島	泰 <small>かなで</small>	男	伸一 / 美代子 (武雄)
山崎	蒼生 <small>あおい</small>	男	健太 / 奈津子 (八並)
長浜	郁哉 <small>ふみや</small>	男	裕基 / 有希子 (川良)
新川	ここみ	女	裕也 / 奈々 (川良)
渡邊	乃彩 <small>のあ</small>	女	拓也 / 梨伽 (川良)
小柳	翔夢 <small>とむ</small>	男	博 / 和美 (川良)
田中	美輪 <small>みわ</small>	女	夏樹 / 和子 (川良)
山口	晴 <small>はる</small>	男	真一 / 優子 (花島)
中島	心夢 <small>ゆめ</small>	男	貴史 / 奈津子 (永島)
森	湊斗 <small>みなと</small>	男	混一 / はるか (永島)
峯	桃李 <small>とおり</small>	女	倫幸 / あゆみ (永島)
一ノ瀬	結斗 <small>ゆいと</small>	男	博 / 美紀 (天神)

朝日町	二宮	希水 <small>のぞみ</small>	一尊 / 幸代 (甘久)
	高島	陽菜乃 <small>ひなの</small>	賢次 / 美樹 (甘久)
	富永	光咲 <small>みさき</small>	翔太 / 花与 (甘久)
	中村	旺希 <small>おうき</small>	祐康 / 紀枝 (中野)
	益山	心優 <small>しゆう</small>	淳 / 舞香 (中野)
	城野	廉也 <small>れんや</small>	太樹 / 成美 (川上)
	北川	稜士 <small>りょうじ</small>	敦士 / 藍 (川上)
武内町	黒川	颯牙 <small>そうが</small>	征徳 / 明佳 (西梅野)
	古川	星花 <small>らるか</small>	賢志 / ひとみ (東真手野)
東川登町	正保	晴輝 <small>はるき</small>	洋一 / 瞳 (南永野)
	山口	貴也 <small>たかや</small>	晋弘 / 明菜 (袴野)
	古川	葵 <small>あおい</small>	弘喜 / 由樹子 (宇土手)
山内町	古川	睦人 <small>りくと</small>	慎二 / 夏希 (三間坂)
	田中	きわ	雄二 / 香織 (三間坂)
	杉原	心 <small>こころ</small>	謙吾 / 理恵 (船の原)
	浦川	碧心 <small>みこ</small>	大輔 / 那央 (下黒髪)
	金田	瑛士 <small>えいじ</small>	彰人 / 可奈子 (立野川内)
北方町	後川	結輝 <small>ゆうき</small>	雅士 / 雅子 (木の元)
	山口	桜音羽 <small>おとは</small>	大輔 / 智美 (久津具)

## 武雄市健康ポイント事業参加申込書 (世帯用)

No.	参加者氏名	性別	生年月日
1		男 ・ 女	T S H . .
2		男 ・ 女	T S H . .
3		男 ・ 女	T S H . .
4		男 ・ 女	T S H . .
5		男 ・ 女	T S H . .

### 【個人情報の取扱いについて】

この申込書で取得した個人情報は、武雄市健康ポイント事業及び関連事業のみに使用します。

上記について、参加者全員が

同意する

同意しない

### ひとの動き



総人口	49,894 (-23)	武雄町	16,402 (-26)
男	23,690 (-8)	橘町	2,628 (-2)
女	26,204 (-15)	朝日町	5,984 (+31)
世帯数	17,759 (-9)	若木町	1,736 (-4)
		武内町	2,472 (+7)
		東川登町	2,290 (-1)
		西川登町	1,925 (-5)
		山内町	8,791 (-9)
		北方町	7,666 (-14)

※平成28年2月末日現在  
( )は前月比  
外国人を含む

防災無線が聞こえづらいときには…

通話料無料

0800-200-4004

武雄市では大雨等で危険が迫っているとき、市内166カ所にある屋外スピーカーでお知らせしています。音声聞き取りにくい場合、上記番号で直近の放送内容を確認することができます。

■お問い合わせ  
安全・安心課  
☎0954-23-9223



自分に合った  
目標をこなして

健診を  
受けたり

カキカキ

春、始める

# 健康ポイント

H28年度第1期

参加者  
募集中

歩いたり

地域行事に  
参加したり

制度の詳細内容は  
特集 (p6~10) を  
ご覧ください!

賞品を  
ゲット!

対象/申込み時に満20歳以上で市内在住または  
在勤の方 ※団体での申込みも可能

申込み方法/

- ①窓口 (くらし政策課・各支所くらし課・各町公民館)
- ②郵送 (右のハガキをご利用ください)
- ③電話・FAX・メール

くらし政策課 ☎0954-23-9217

FAX 0954-20-1355

kurashi@city.takeo.lg.jp

※申込み用紙は市ホームページでもダウンロード可

実施期間/年2回実施 ※申込みは随時受付

- ①第1期 5月1日~9月30日
- ②第2期 11月1日~3月31日

賞品/500ポイント以上で次のいずれか

- (1)QUOカード 500円券
- (2)図書カード 500円券

さらに抽選で  
30名に  
Wチャンス賞も!

このハガキを  
使ってね!

詳しくは

くらし政策課

☎0954-23-9217



料金受取人払郵便

武雄局  
承認  
790

差出人有効期間  
平成29年3月  
31日まで  
切手不要

郵便はがき

8 4 3-8 7 9 0

武雄市武雄町大字昭和1-1

武雄市くらし部くらし政策課 行



フリガナ	
申込者 氏名	
住所	武雄市 町大字 番地 (アパート名等 )
電話番号	(勤務先・携帯・自宅)